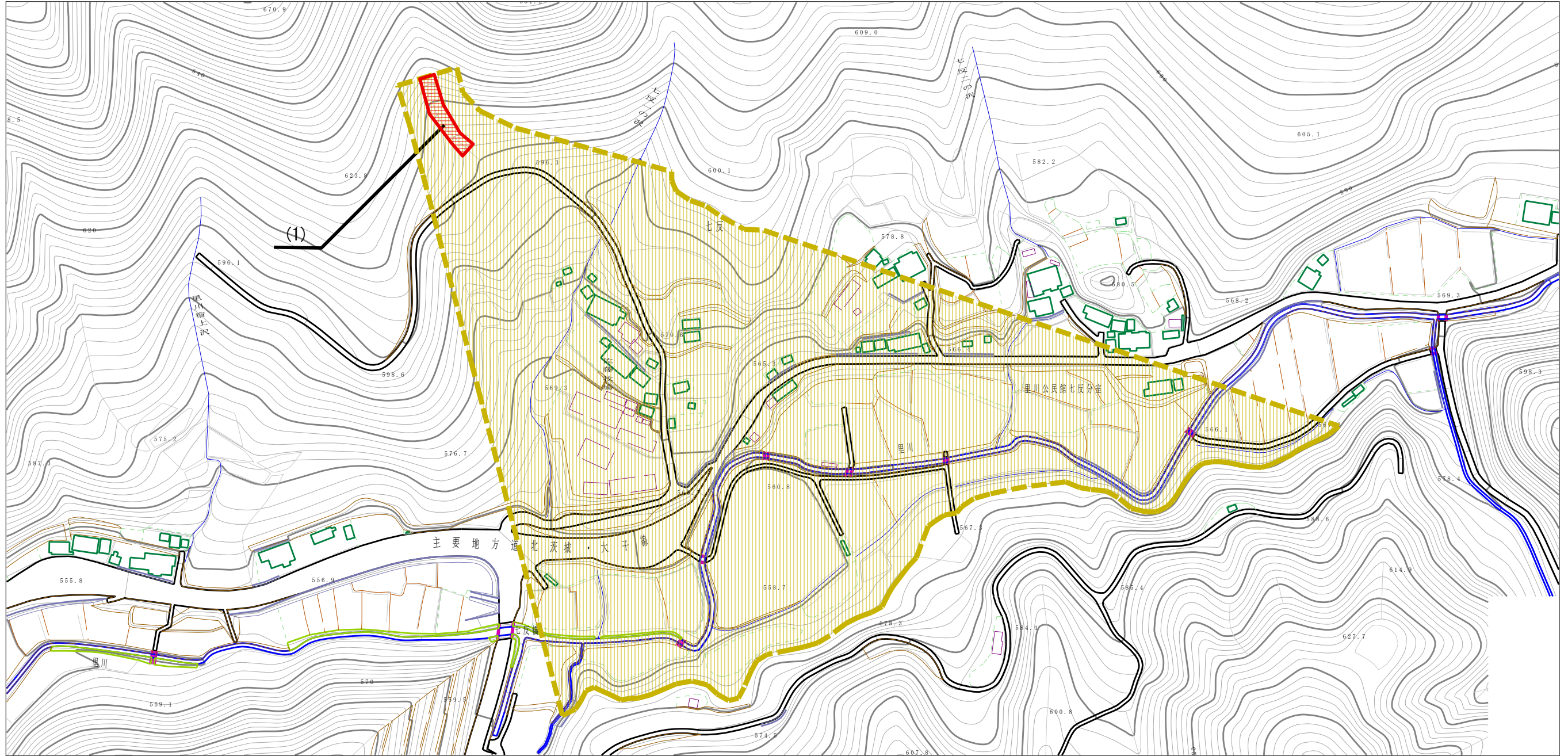


土砂災害警戒区域等の指定の公示に係る図書（その2）

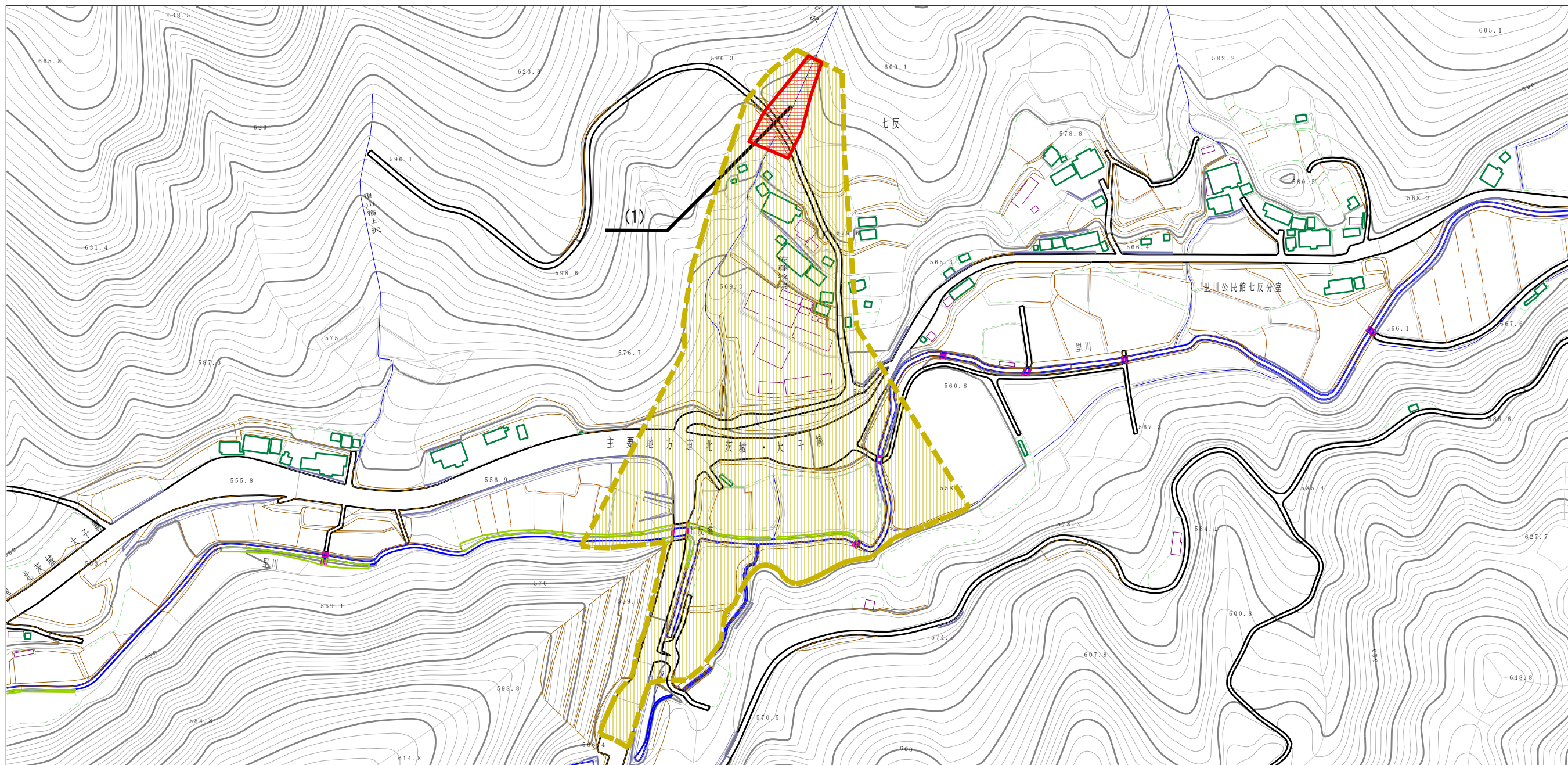


0 1 × 100m

様式-2 (土)
土砂災害警戒区域・土砂災害特別警戒区域
区域図 (その1)

土砂災害防止法施行令第二条の基準に該当する区域		N 縮尺 1:2,500	自然現象 の種類	土石流	溪流番号	363-II-026-1
土砂災害防止法施行令第三条の基準に該当する区域			告示番号	茨城県告示第417号	溪流名	七反一之沢
それ以外の区域			告示年月日	平成28年3月31日	所在地	茨城県常陸太田市里川町

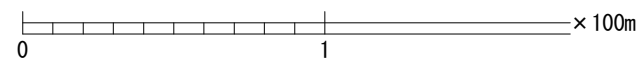
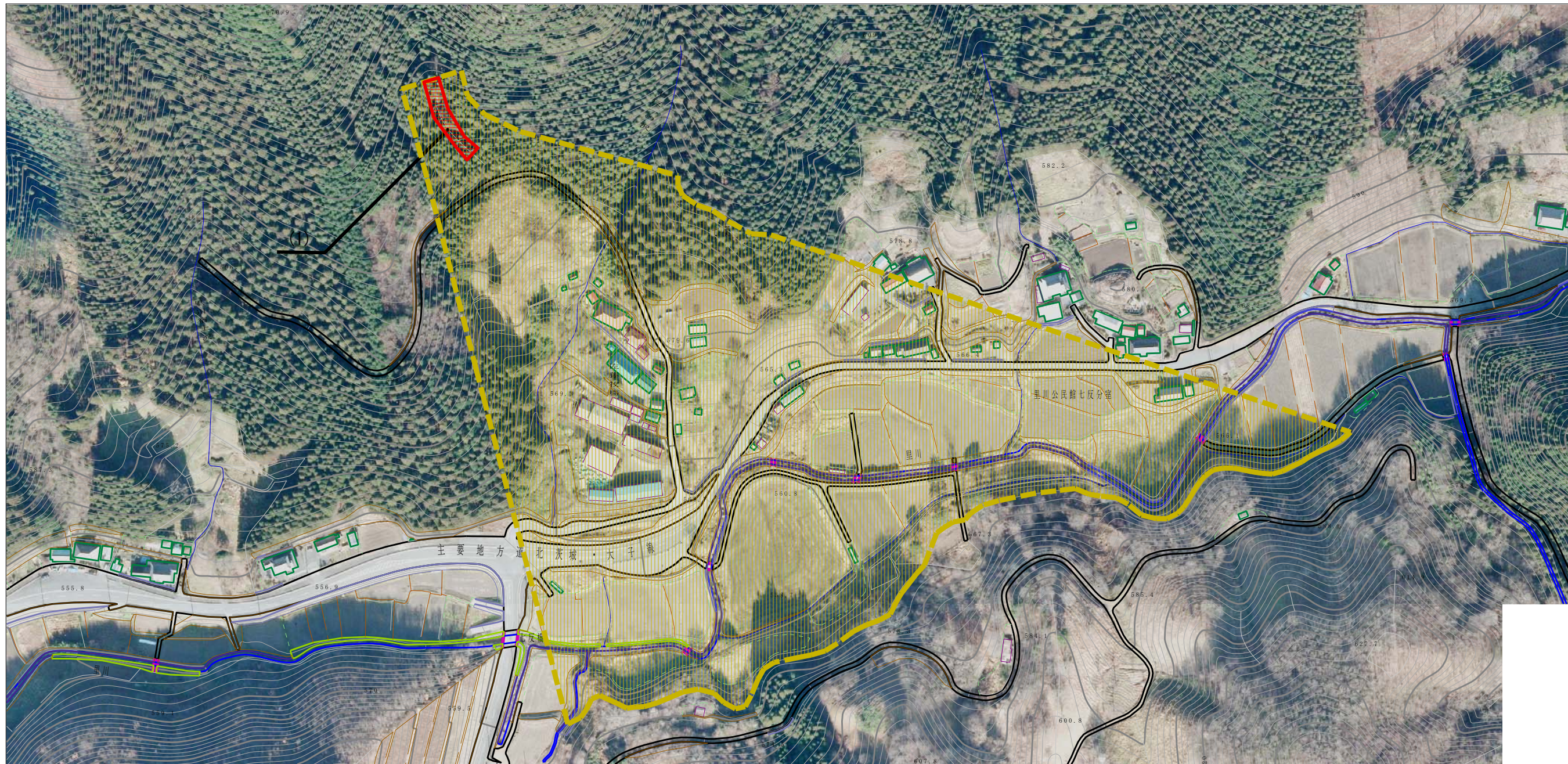
土砂災害警戒区域等の指定の公示に係る図書（その2）



0 1 × 100m

様式-2 (土) 土砂災害警戒区域・土砂災害特別警戒区域 区域図 (その1)	土砂災害防止法施行令第2条の基準に該当する区域		N 縮尺 1:2,500	自然現象の種類	土石流	溪流番号	363-II-026-2
	土砂災害防止法施行令第3条の基準に該当する区域			告示番号	茨城県告示第417号	溪流名	七反一の沢
	それ以外の区域			告示年月日	平成28年3月31日	所在地	茨城県常陸太田市里川町

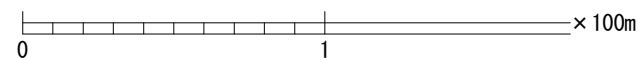
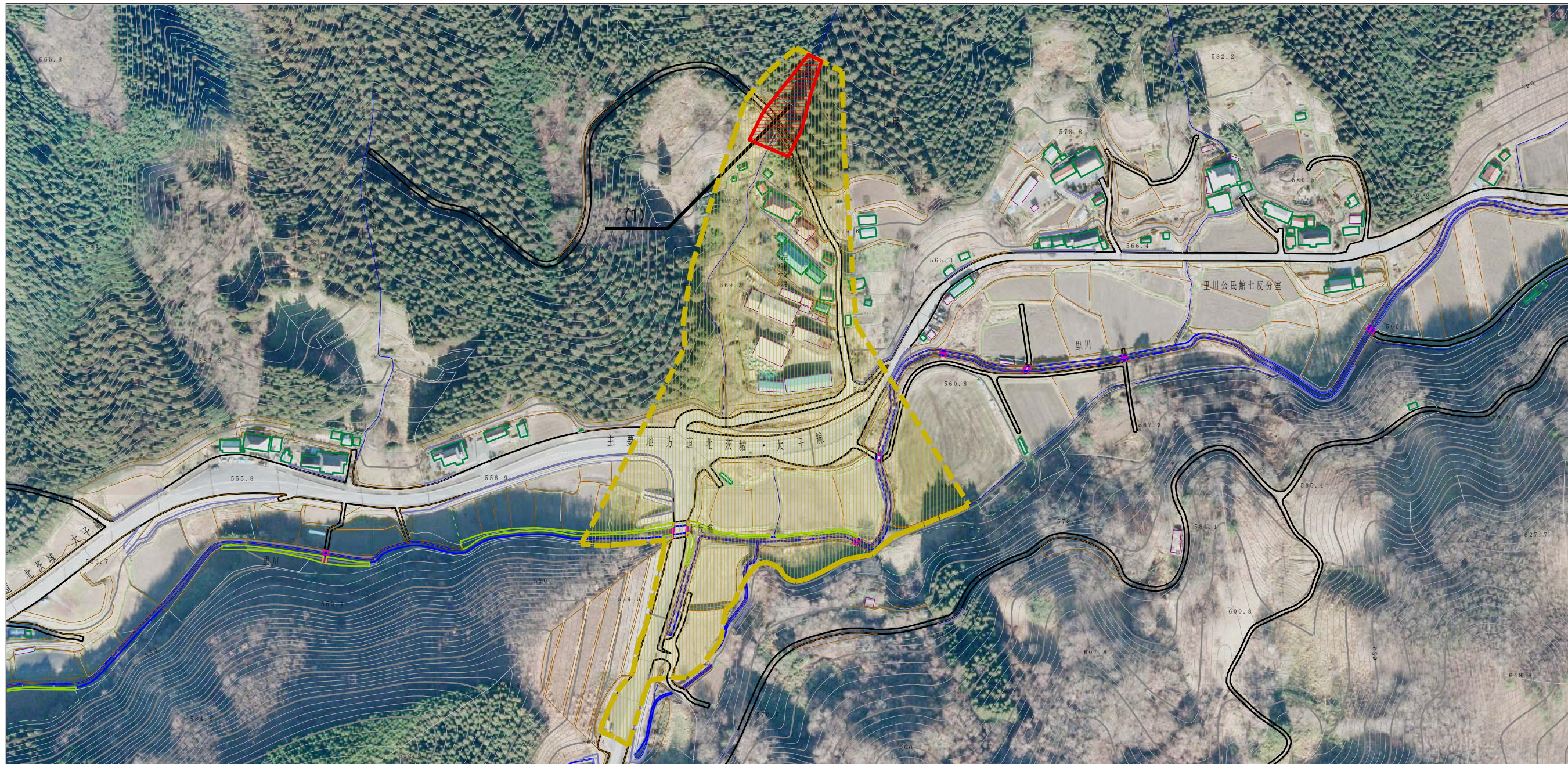
参考資料 (その3)



参考資料

土砂災害防止法施行令第二條の基準に該当する区域		N 縮尺 1:2,500	自然現象の種類	土石流	溪流番号	363-II-026-1	
	土砂災害防止法施行令第三條の基準に該当する区域			告示番号	茨城県告示第417号	溪流名	七反一の沢
	それ以外の区域			告示年月日	平成28年3月31日	所在地	茨城県常陸太田市里川町

参考資料 (その3)



参考資料	土砂災害防止法施行令第二条の基準に該当する区域			N 縮尺 1:2,500	自然現象の種類	土石流	溪流番号	363-II-026-2
	土砂災害防止法施行令第三条の基準に該当する区域	土石流の高さが1mを超える場合、土石等の移動による力が50kN/m ² を超える区域			告示番号	茨城県告示第417号	溪流名	七反一の沢
		土石流の高さが1mを超える場合、土石等の移動による力が50kN/m ² 以下の区域			告示年月日	平成28年3月31日	所在地	茨城県常陸太田市里川町
		それ以外の区域						