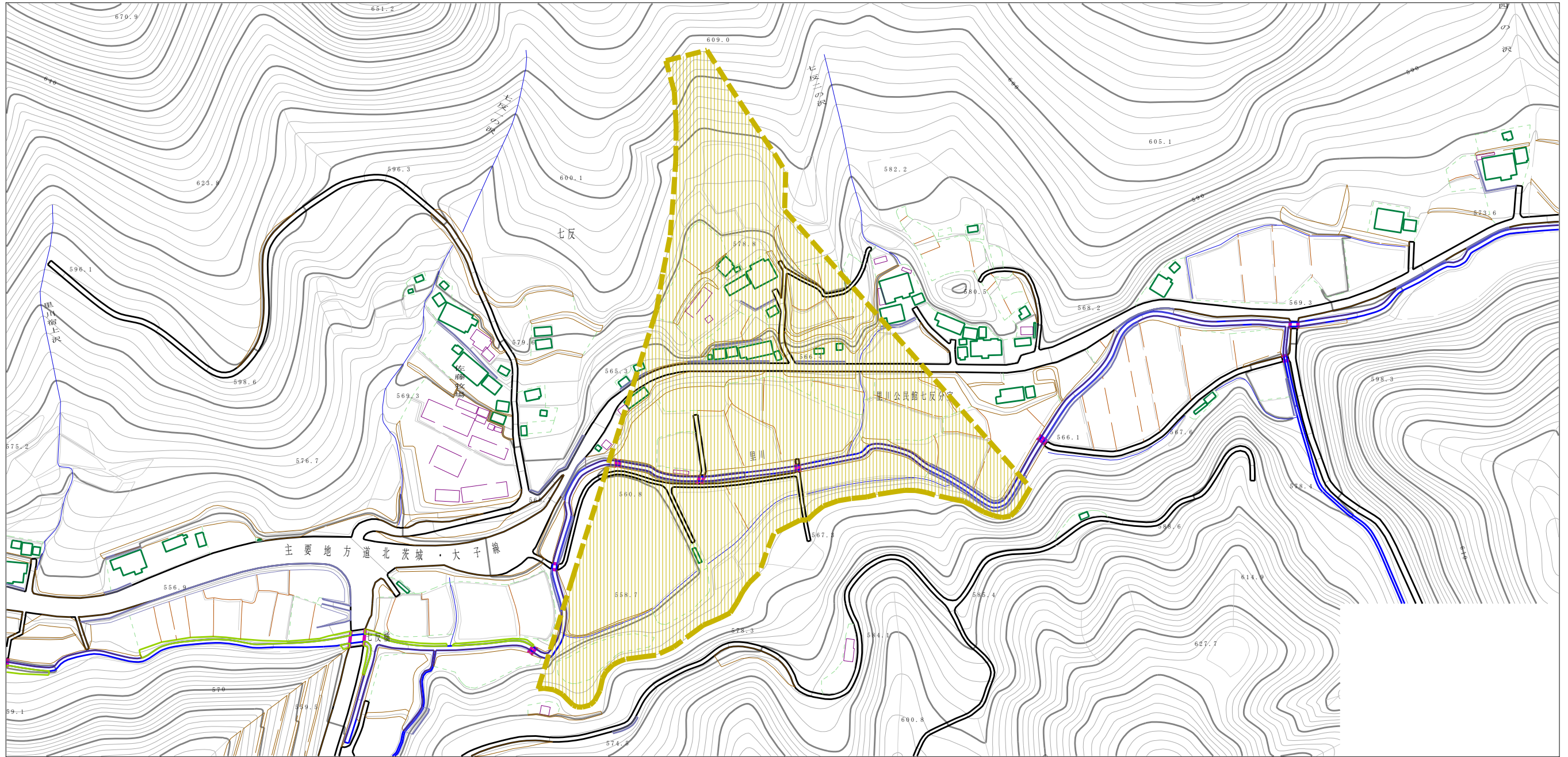


# 土砂災害警戒区域等の指定の公示に係る図書（その2）



0 1 × 100m

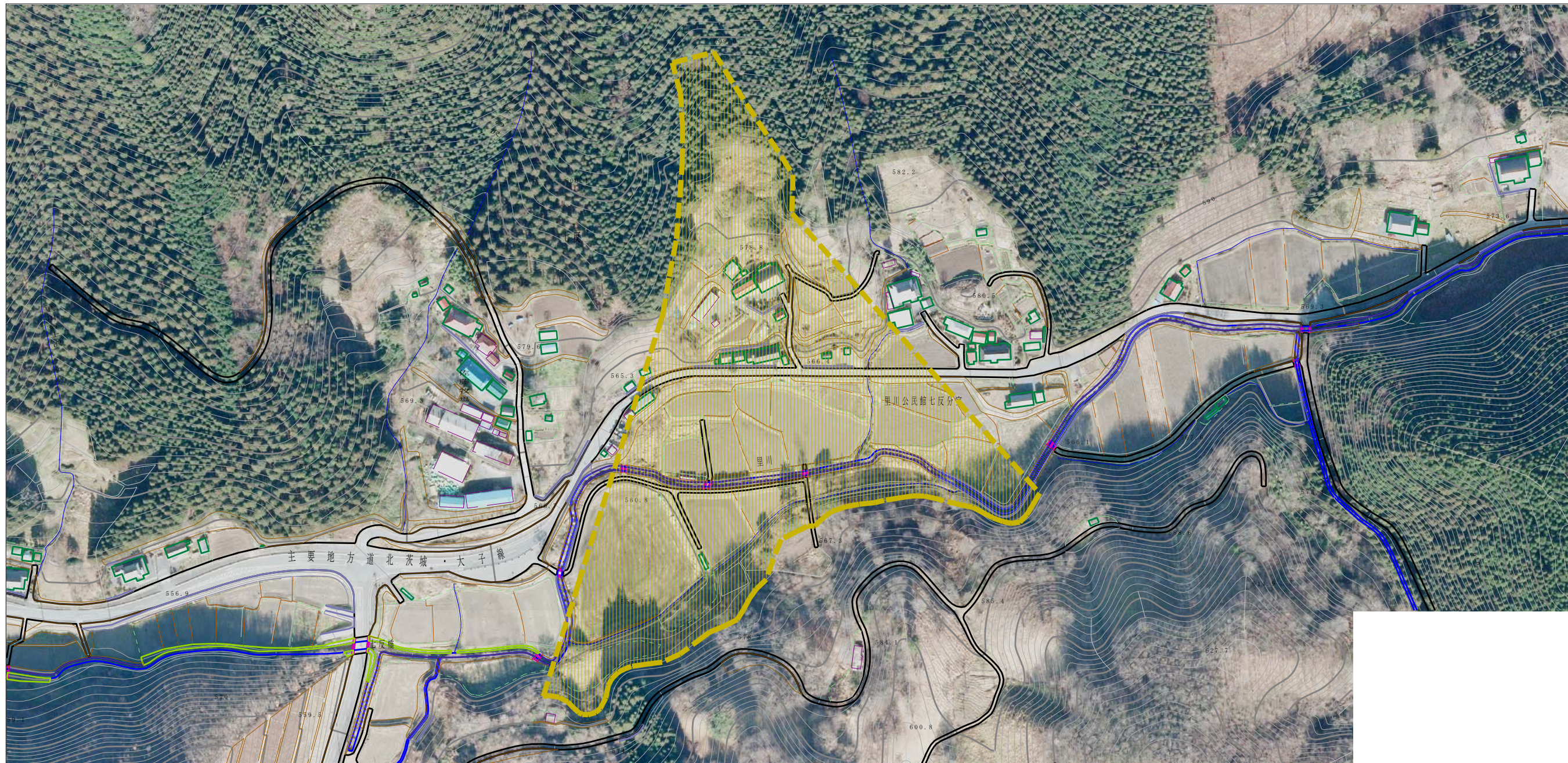
様式-2 (土)  
土砂災害警戒区域・土砂災害特別警戒区域  
区域図 (その1)

土砂災害防止法施行令第2条の基準に該当する区域	
土砂災害防止法施行令第3条の基準に該当する区域	
それ以外の区域	

N  
縮尺  
1:2,500

自然現象の種類	土石流	溪流番号	363-II-027
告示番号	茨城県告示第417号	溪流名	七反二の沢
告示年月日	平成28年3月31日	所在地	茨城県常陸太田市里川町

参考資料 (その3)



0 1 × 100m

参考資料	土砂災害防止法施行令第二条の基準に該当する区域		N 縮尺 1:2,500	自然現象の種類	土石流	溪流番号	363-II-027
	土砂災害防止法施行令第三条の基準に該当する区域			告示番号	茨城県告示第417号	溪流名	七反二の沢
	それ以外の区域			告示年月日	平成28年3月31日	所在地	茨城県常陸太田市里川町