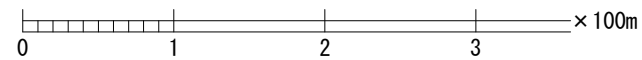
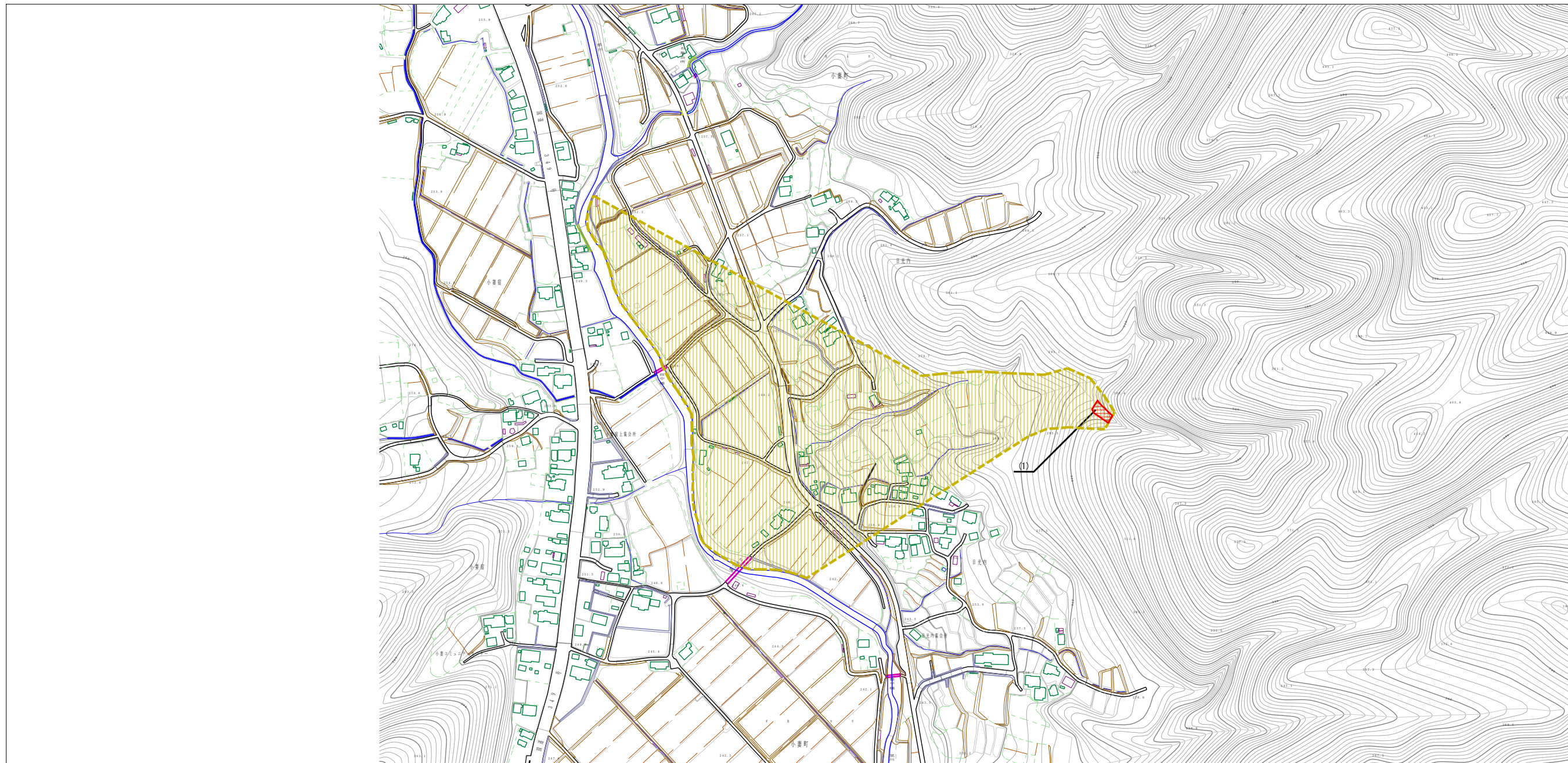
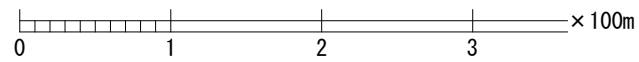
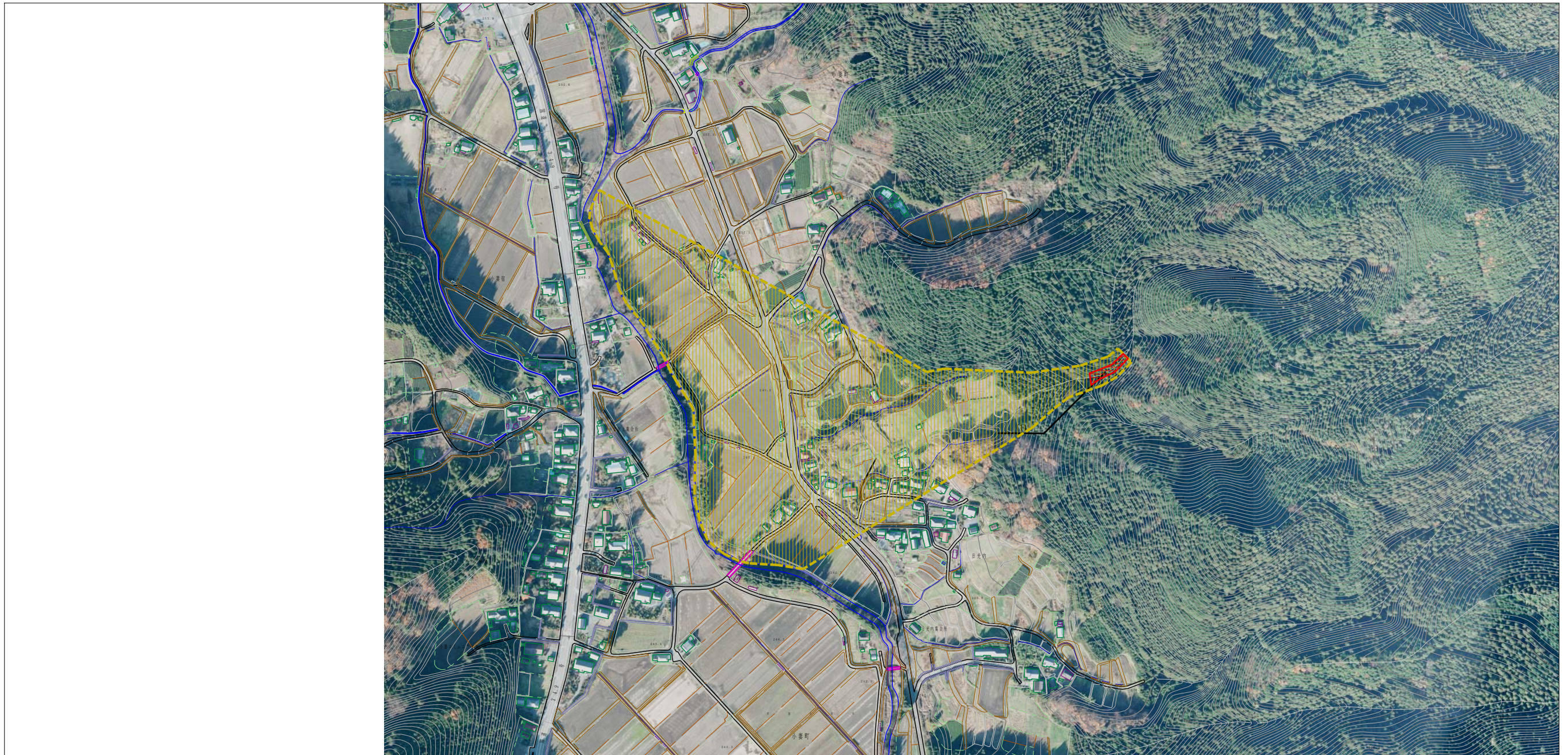


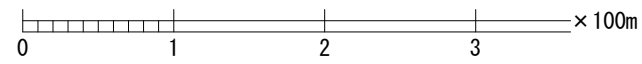
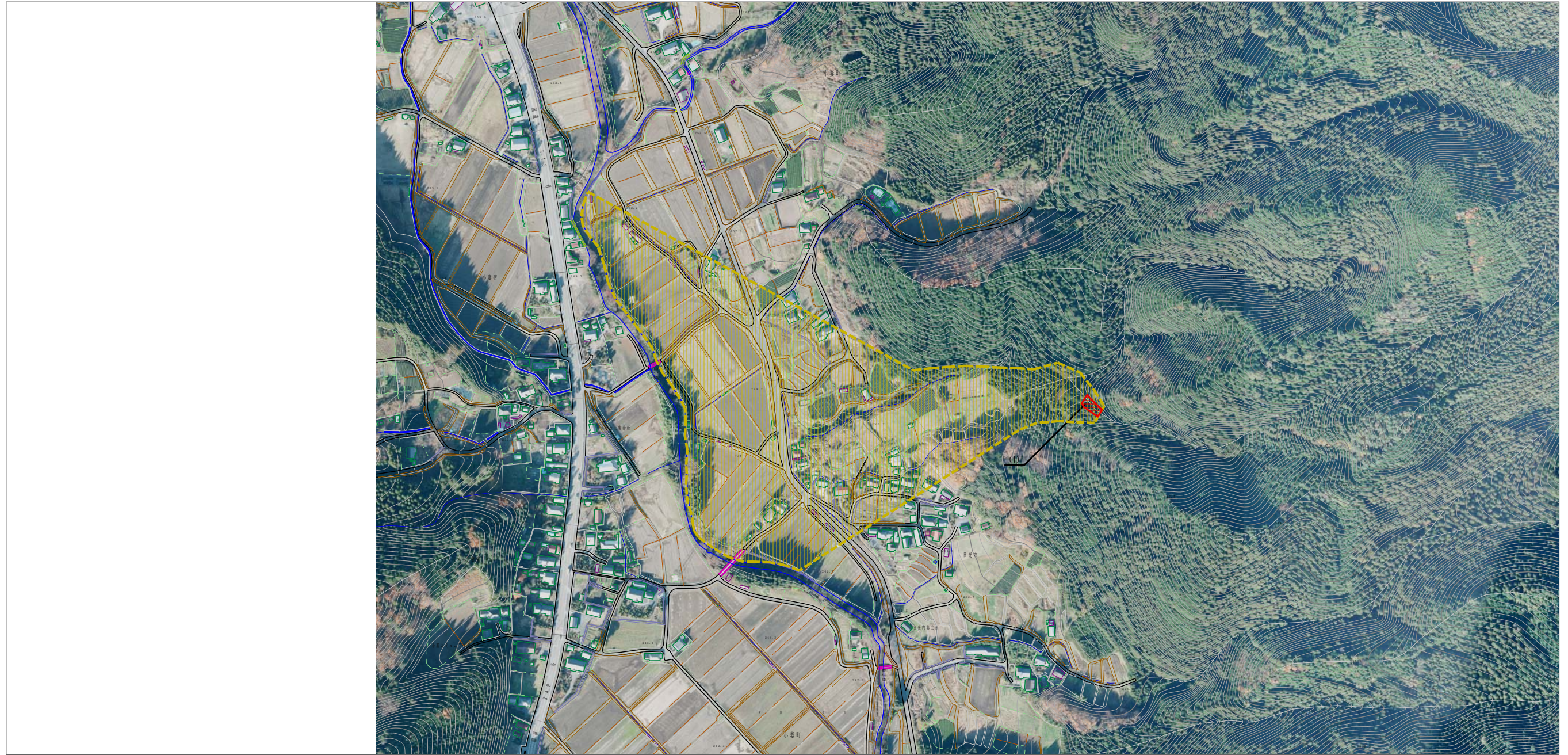
様式-2 (土) 土砂災害警戒区域・土砂災害特別警戒区域 区域図 (その1)	土砂災害警戒区域等指定の基準に該当する区域 土砂災害警戒区域等指定の基準に該当する区域 土砂災害警戒区域等指定の基準に該当する区域 土砂災害警戒区域等指定の基準に該当する区域 土砂災害警戒区域等指定の基準に該当する区域		自然現象の種類 土石流	溪流番号 363-II-033-1	告示番号 茨城県告示第417号	告示年月日 平成28年3月31日	所在地 茨城県常陸太田市小妻町
--	---	--	----------------	----------------------	--------------------	---------------------	--------------------



様式-2 (土) 土砂災害警戒区域・土砂災害特別警戒区域 区域図 (その1)	土砂災害警戒区域(土砂災害特別警戒区域を除く)		自然現象 の種類 土石流	溪流番号 363-II-033-2	
	土砂災害特別警戒区域			告示番号 茨城県告示第417号	溪流名 東日光内上沢
	土砂災害警戒区域(土砂災害特別警戒区域を除く) 土砂災害特別警戒区域	 	縮尺 1:2,500	告示年月日 平成28年3月31日	所在地 茨城県常陸太田市小妻町



参考資料	土砂災害防止法附則第二条の基準に該当する区域		N 自然現象の種類 告示番号 告示年月日 縮尺 1:2,500	土石流	溪流番号	363-II-033-1
	土砂災害防止法附則第三条の基準に該当する区域			茨城県告示第417号	溪流名	東日光内上沢
	土砂災害防止法附則第四条の基準に該当する区域			平成28年3月31日	所在地	茨城県常陸太田市小妻町



参考資料	土砂災害防止法附則第二条の基準に該当する区域		自然現象の種類 土石流	溪流番号	363-II-033-2		
	土砂災害防止法附則第三条の基準に該当する区域			告示番号	茨城県告示第417号	溪流名	東日光内上沢
	土砂災害防止法附則第四条の基準に該当する区域			告示年月日	平成28年3月31日	所在地	茨城県常陸太田市小妻町
			縮尺	1:2,500			