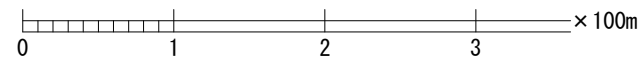
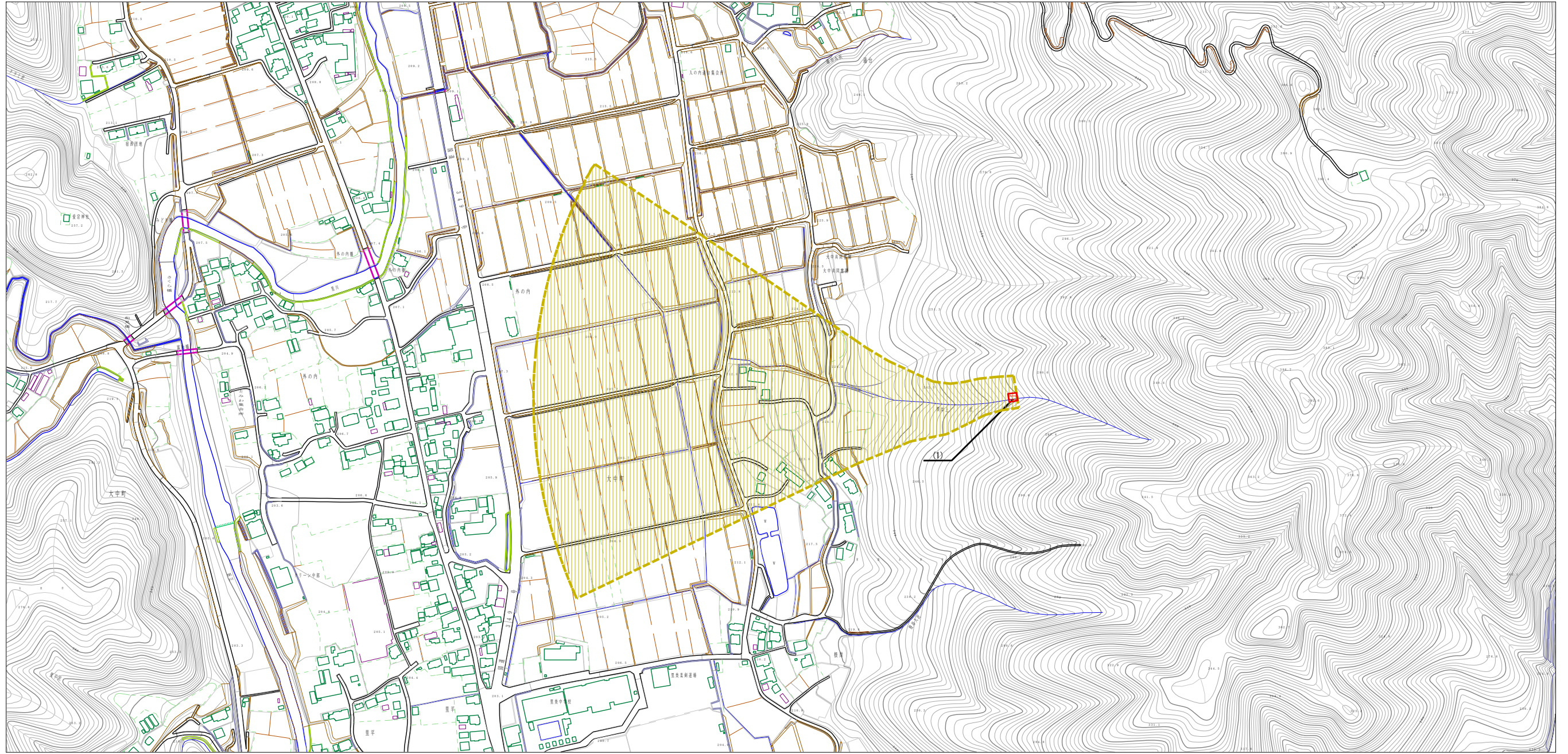
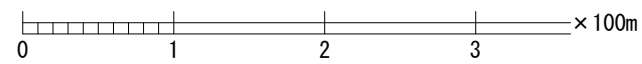


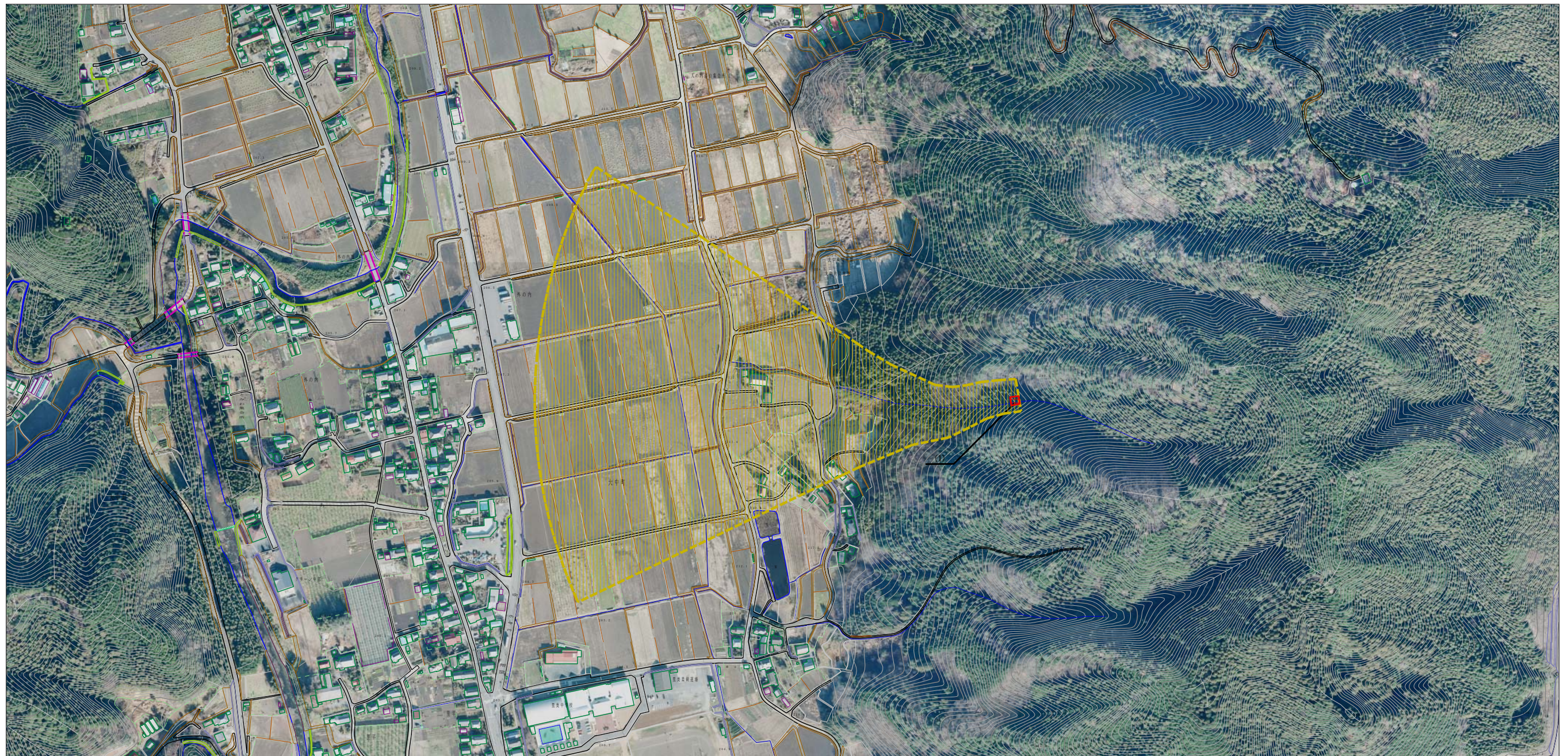
様式-2 (土) 土砂災害警戒区域・土砂災害特別警戒区域 区域図 (その1)	土砂災害警戒区域等指定の基準に該当する区域 土砂災害警戒区域等指定の基準に該当する区域 土砂災害警戒区域等指定の基準に該当する区域 土砂災害警戒区域等指定の基準に該当する区域 土砂災害警戒区域等指定の基準に該当する区域		自然現象の種類 土石流	告示番号 茨城県告示第417号	告示年月日 平成28年3月31日	河川番号 363-II-034-1	河川名 櫻井上沢	所在地 茨城県常陸太田市大町
	土砂災害警戒区域等指定の基準に該当する区域 土砂災害警戒区域等指定の基準に該当する区域 土砂災害警戒区域等指定の基準に該当する区域 土砂災害警戒区域等指定の基準に該当する区域 土砂災害警戒区域等指定の基準に該当する区域							



様式-2 (土) 土砂災害警戒区域・土砂災害特別警戒区域 区域図 (その1)	土砂災害警戒区域(土砂災害特別警戒区域を除く)		自然現象 の種類 土石流	溪流番号 363-II-034-2
	土砂災害特別警戒区域			
土砂災害警戒区域(土砂災害特別警戒区域を除く)	土砂災害特別警戒区域		告示番号 茨城県告示第417号	溪流名 櫻岸上沢
土砂災害警戒区域(土砂災害特別警戒区域を除く)	土砂災害特別警戒区域		告示年月日 平成28年3月31日	所在地 茨城県常陸太田市大中町
縮尺 1:2,500		北 N		



参考資料	土砂災害防止法附則第二条の基準に該当する区域		N 縮尺 1:2,500	自然現象の種類	土石流	溪流番号	363-II-034-1
	土砂災害防止法附則第三条の基準に該当する区域			告示番号	茨城県告示第417号	溪流名	榎岸上沢
	土砂災害防止法附則第四条の基準に該当する区域			告示年月日	平成28年3月31日	所在地	茨城県常陸太田市大中町



0 1 2 3 × 100m

参考資料	土砂災害防止法附則第2条の基準に該当する区域		N 自然現象の種類 告示番号 告示年月日 縮尺 1:2,500	土石流	溪流番号	363-II-034-2
	土砂災害防止法附則第2条の基準に該当する区域 種類:土砂災害防止法第41条第1項第1号の区域			茨城県告示第417号	溪流名	榎岸上沢
	土砂災害防止法附則第2条の基準に該当する区域 種類:土砂災害防止法第41条第1項第2号の区域			平成28年3月31日	所在地	茨城県常陸太田市大中町