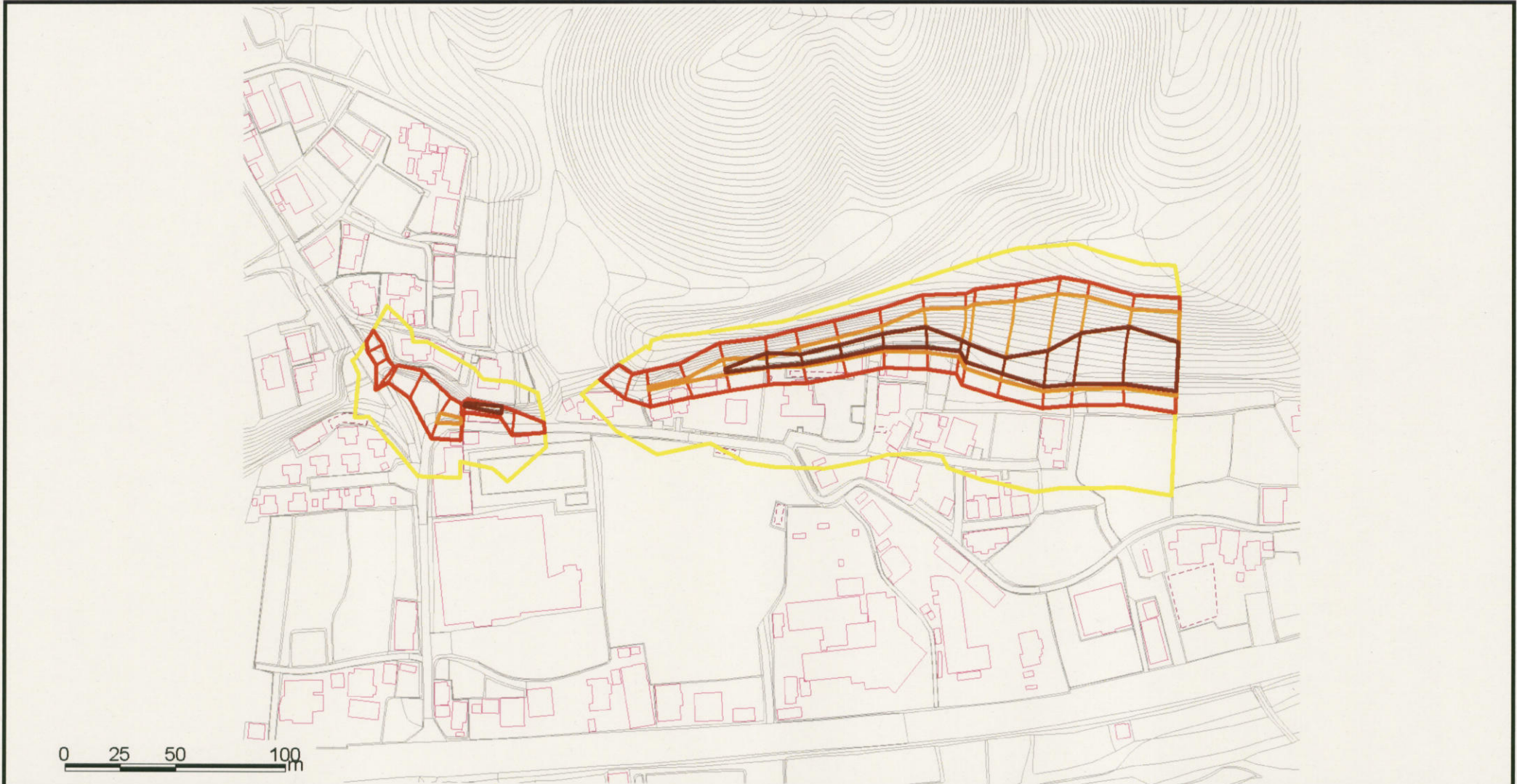
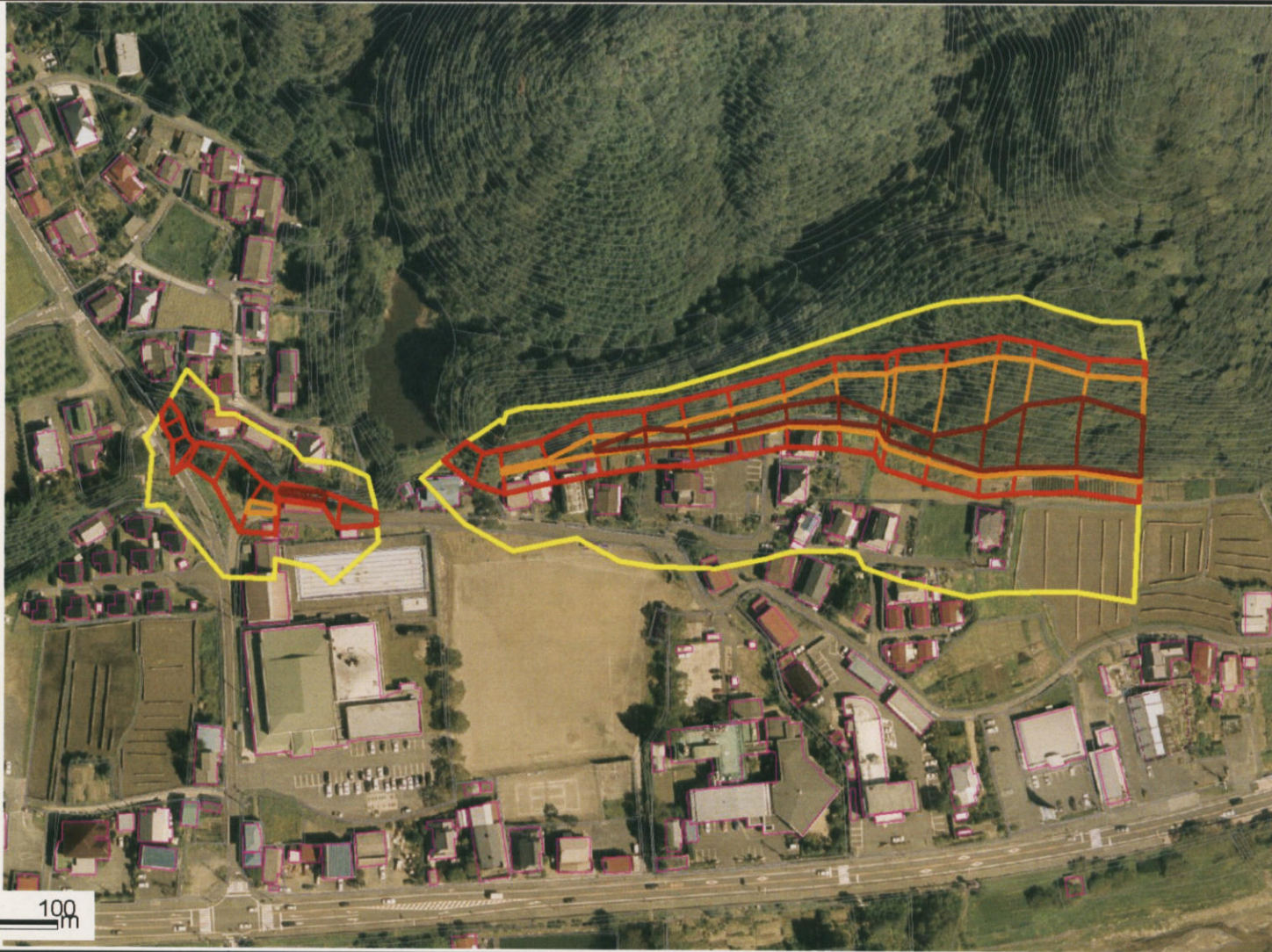


土砂災害警戒区域等の指定の公示に係る図書(その2)



様式-2(急) 土砂災害警戒区域・土砂災害特別区域 区域図(その1)	土砂災害防止法施行令第二条の基準に該当する区域		N 縮尺 1:2,500	自然現象の種類	急傾斜地の崩壊	箇所番号	364-I-008	
	土砂災害防止法施行令第三条の基準に該当する区域			公示番号	茨城県告示第1506号	箇所名	上松沼	
	土砂等の(移動)高さが1m以下の場合、土石等の移動による力が100kN/m ² を超える区域			公示年月日	平成19年12月17日	所在地	茨城県久慈郡大子町池田	
	土砂等の堆積の高さが3mを超える区域			それ以外の区域				

土砂災害警戒区域等の指定の公示に係る図書(その3)



様式-3(急)
土砂災害警戒区域・土砂災害特別区域
区域図(その1)

土砂災害防止法施行令第二条の基準に該当する区域	黄色
土砂災害防止法施行令第三条の基準に該当する区域	赤色
土砂等の(移動)高さが1m以下の場合、土砂等の移動による力が100kN/m ² を超える区域	赤色
土砂等の堆積の高さが3mを超える区域	赤色
それ以外の区域	赤色

N	北
縮尺	1:2,500

自然現象の種類	急傾斜地の崩壊	箇所番号	364-I-008
公示番号	茨城県告示第1506号	箇所名	上松沼
公示年月日	平成19年12月17日	所在地	茨城県久慈郡大子町池田