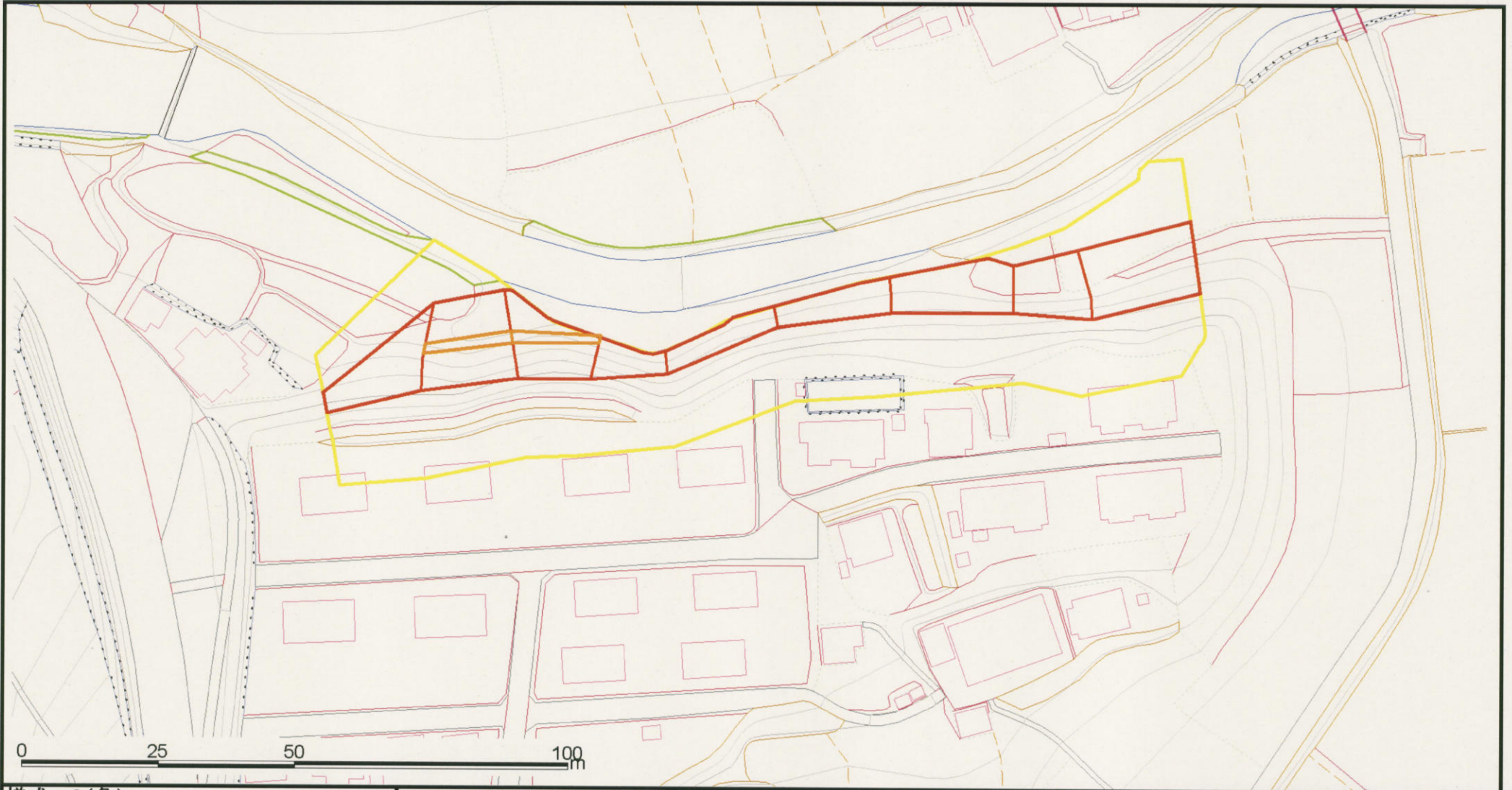


土砂災害警戒区域等の指定の公示に係る図書(その2)



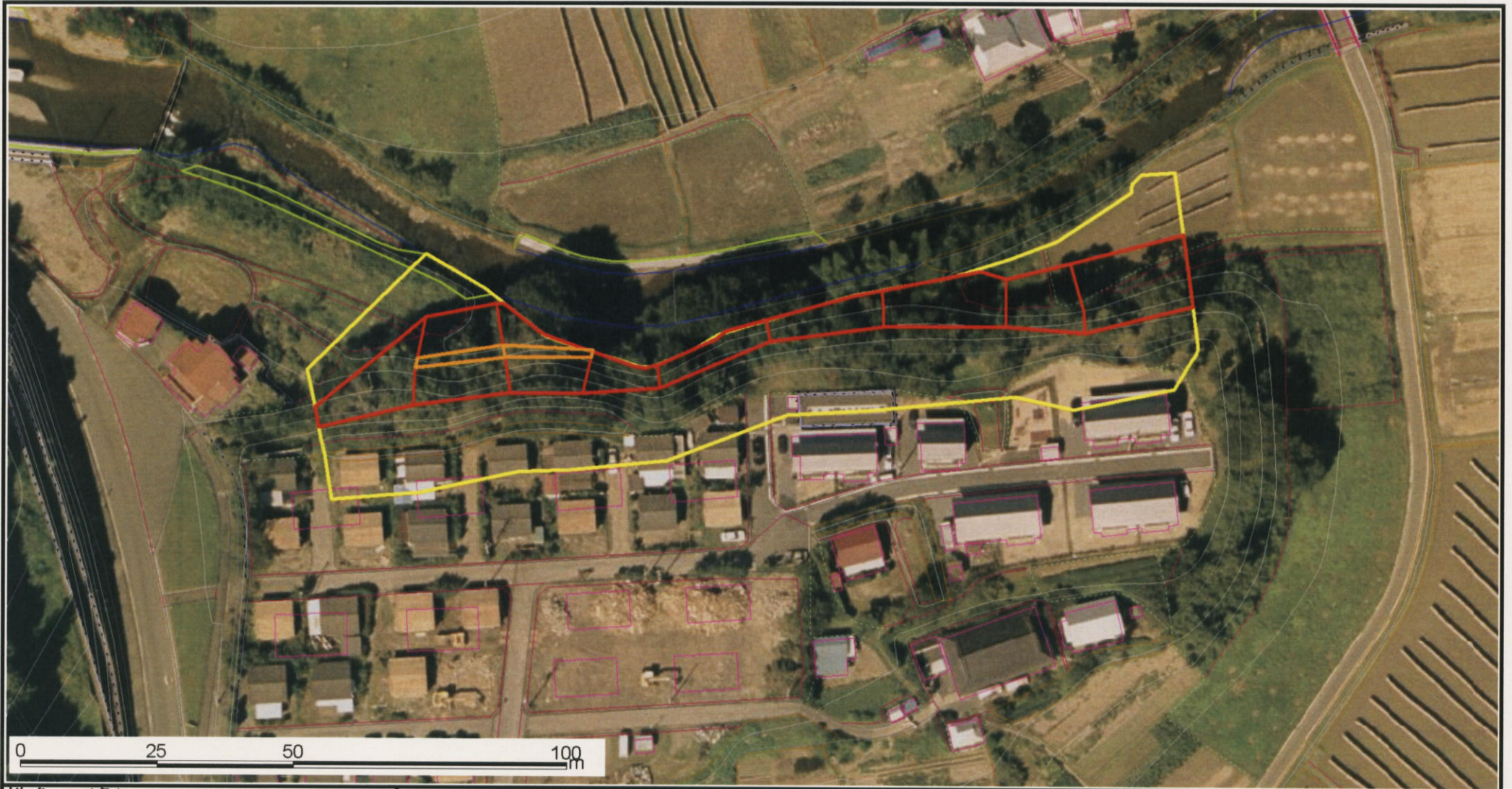
様式-2(急)
土砂災害警戒区域・土砂災害特別区域
区域図(その1)

土砂災害防止法施行令第二条の基準に該当する区域	黄色
土砂災害防止法施行令第三条の基準に該当する区域	赤色
土砂等の(移動)高さが1m以下の場合、土砂等の移動による力が100kN/m ² を超える区域	オレンジ
土砂等の堆積の高さが3mを超える区域	赤
それ以外の区域	赤

N	縮尺
1:1,000	

自然現象の種類	急傾斜地の崩壊	箇所番号	364-I-010
公示番号	茨城県告示第1506号	箇所名	磯部
公示年月日	平成19年12月17日	所在地	茨城県久慈郡大子町浅川

土砂災害警戒区域等の指定の公示に係る図書(その3)



様式-3(急)
土砂災害警戒区域・土砂災害特別区域
区域図(その1)

土砂災害防止法施行令第二条の基準に該当する区域	黄色
土砂災害防止法施行令第三条の基準に該当する区域	赤色
土砂等の(移動)高さが1m以下の場合、土砂等の移動による力が100kN/m ² を超える区域	オレンジ色
土砂等の堆積の高さが3mを超える区域	赤色
それ以外の区域	赤色

N	縮尺
↑	1:1,000

自然現象の種類	急傾斜地の崩壊	箇所番号	364-I-010
公示番号	茨城県告示第1506号	箇所名	磯部
公示年月日	平成19年12月17日	所在地	茨城県久慈郡大子町浅川