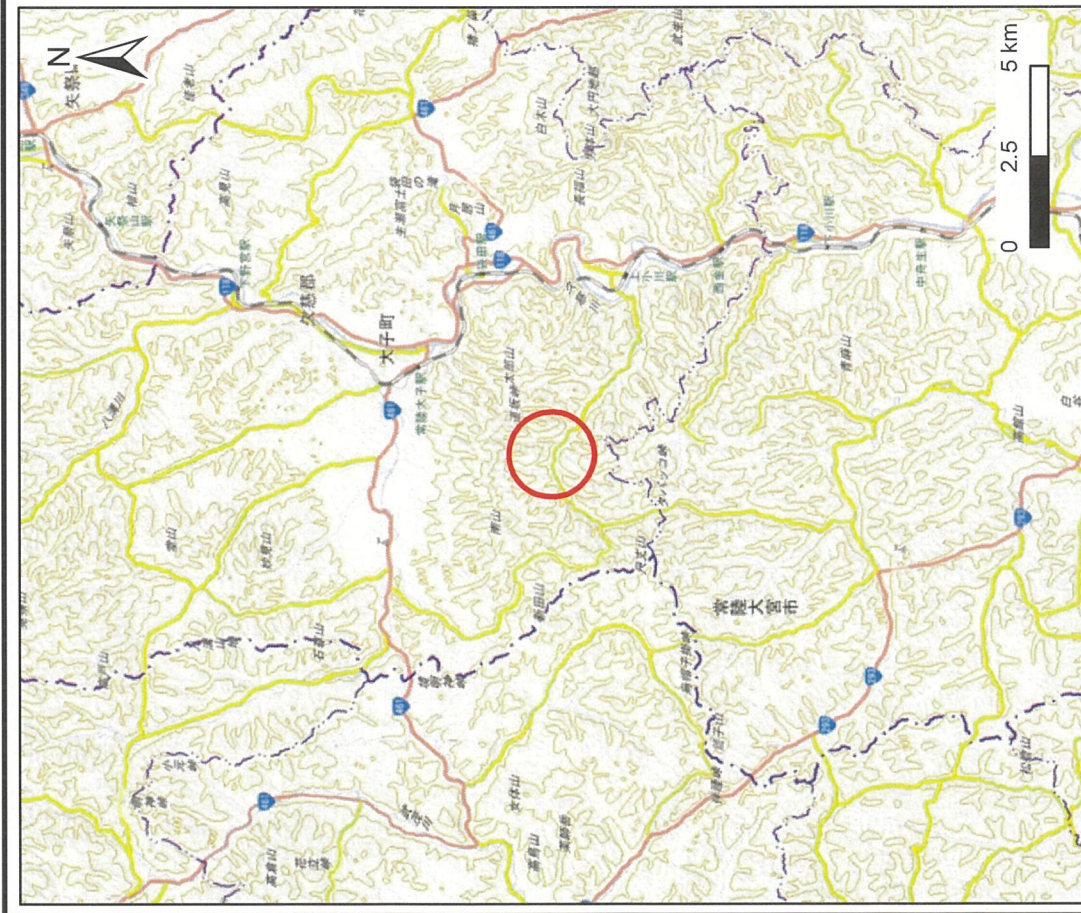
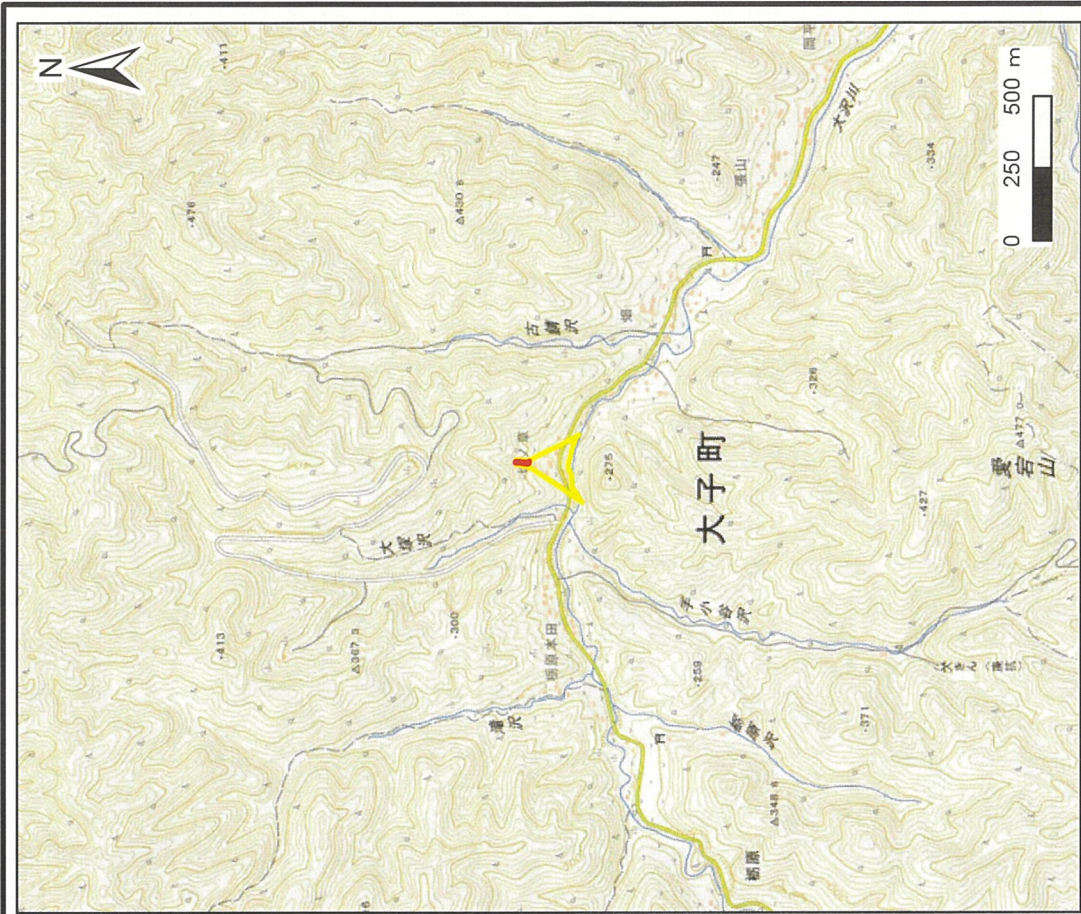


土砂災害警戒区域等の指定に係る図書(その1)



(1/200,000)

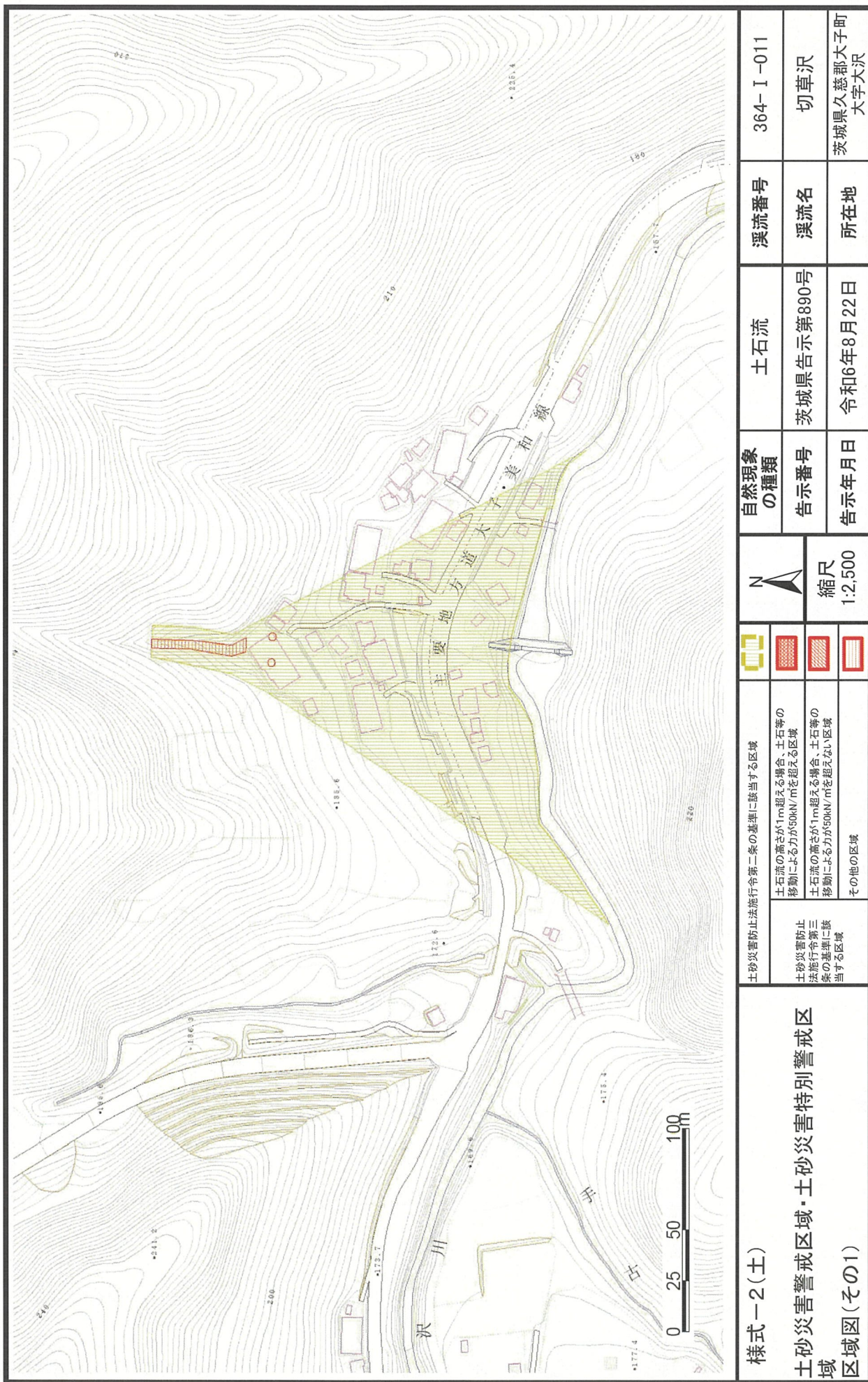


(1/25,000)

様式一1(土) 土砂災害警戒区域・土砂災害特別警戒区域 位置図	自然現象の種類	土石流
	溪流番号	364-I-011
	溪流名	切草沢
	所在地	茨城県久慈郡大子町大字大沢

「測量法に基づく国土地理院長承認(複製) R 5JHf 390」 「本製品を複製する場合には、国土地理院の長の承認を得なければならない。」



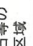

土砂災害警戒区域等の指定に係る図書（その2）



様式一2(土)

土砂災害警戒区域・土砂災害特別警戒区域
区域図(その1)

土砂災害防止法施行令第二条の基準に該当する区域

-  土砂災害防止法施行令第三条の基準に該当する区域
-  土砂災害防止法施行令第三条の基準に該当する区域
-  土砂災害防止法施行令第三条の基準に該当する区域
-  その他の区域



縮尺
1:2,500

自然現象
の種類

告示番号

茨城県告示第890号

溪流番号

364-I-011

告示年月日

令和6年8月22日

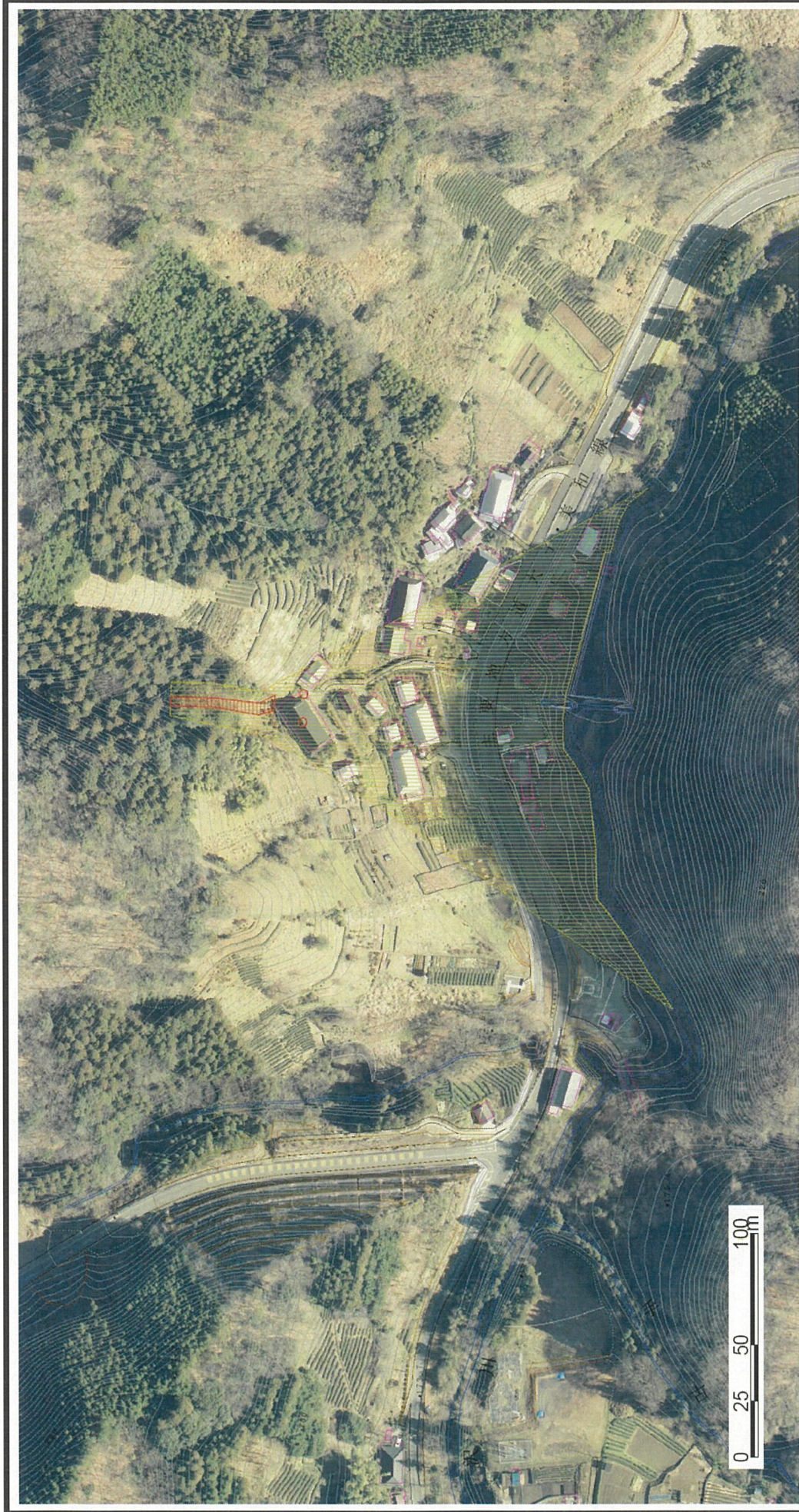
所在地

茨城県久慈郡大子町
大字大沢

溪流名

切草沢

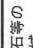

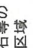
土砂災害警戒区域等の指定に係る図書（その2）



様式一2(土)

土砂災害警戒区域・土砂災害特別警戒区域
区域図(その1)

土砂災害防止法施行令第2条の基準に該当する区域

-  土砂の高さが1mを超える場合、土石等の移動による力が50kN/mを超える区域
-  土砂の高さが1mを超える場合、土石等の移動による力が50kN/mを超えない区域
-  その他の区域



縮尺
1:2,500

自然現象
の種類

告示番号

告示年月日

土石流

茨城県告示第890号

令和6年8月22日

溪流番号

溪流名

所在地

364-I-011

切草沢

茨城県久慈郡大子町
大字大沢

土砂災害警戒区域等の指定に係る図書(その3)



0 20 40m

土砂災害警戒区域等指定の告示に係る図書の様式(土) 土砂災害警戒区域・土砂災害特別警戒区域図(その2)		自然現象の種類 告示番号 告示年月日		土石流 茨城県告示第690号 令和6年8月22日		図簿番号 項流名 所在地		304-I-011 切草沢 茨城県久慈郡大子町 大字大沢	
土砂災害警戒区域等指定の告示に係る図書の様式(土) 土砂災害警戒区域・土砂災害特別警戒区域図(その2)		縮尺 1:1,000		縮尺 1:1,000		縮尺 1:1,000		縮尺 1:1,000	

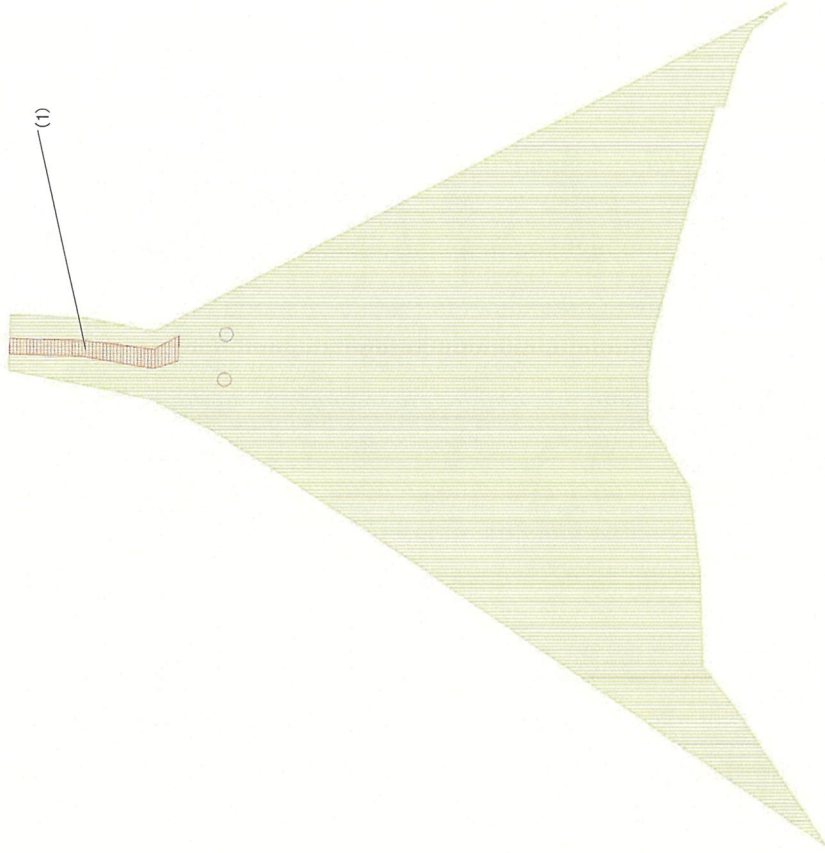
土砂災害警戒区域等の指定に係る図書(その3)



0 20 40m

<p>本図は国土交通省国土院の定める国土院標準図式(地形図)に基づき作成された地形図(縮尺1:10,000)を基に、土砂災害警戒区域等の指定に係る図書(その3)として作成されたものである。</p> <p>本図の作成にあたっては、国土院標準図式(地形図)の縮尺1:10,000を基に、土砂災害警戒区域等の指定に係る図書(その3)として作成されたものである。</p> <p>本図の作成にあたっては、国土院標準図式(地形図)の縮尺1:10,000を基に、土砂災害警戒区域等の指定に係る図書(その3)として作成されたものである。</p> <p>本図の作成にあたっては、国土院標準図式(地形図)の縮尺1:10,000を基に、土砂災害警戒区域等の指定に係る図書(その3)として作成されたものである。</p>	<p>国土院標準図式(地形図)の縮尺1:10,000を基に、土砂災害警戒区域等の指定に係る図書(その3)として作成されたものである。</p>	<p>告示年月日 令和6年8月22日</p>	<p>告示番号 令和6年8月22日</p>	<p>自然現象の種別 土石流</p>	<p>発表番号 茨城県告示第890号</p>	<p>発表年月日 令和6年8月22日</p>	<p>発表地 茨城県久慈郡大子町</p>	<p>図書番号 364-1-011</p>
<p>様式一(土) 土砂災害警戒区域・土砂災害特別警戒区域(その2)</p>								

土砂災害警戒区域等の指定の公示に係る図書(その4)



0 20 40m

様式-4(土)
土砂災害警戒区域・土砂災害特別警戒区域の区域区分図(土石流により建築物に作用すると想定される力)

本図は、国土交通省令第二号の基準に準拠して作成された図書であり、図中の記載内容が正確であることを保証するものではありません。また、図中の記載内容が正確であることを保証するものではありません。また、図中の記載内容が正確であることを保証するものではありません。

縮尺
1:1,000

自然現象の種類	土石流	河川番号	364-1-011
告示番号	茨城県告示第890号	河川名	切草沢
告示年月日	令和6年8月22日	所在地	茨城県久慈郡大子町大字大沢

土砂災害警戒区域等の指定の公示に係る図書 (その5)

区分番号	力の大きさのうち 最大のもの (kN/m ²)	土石流の高さ(m)	区分番号	力の大きさのうち 最大のもの (kN/m ²)	土石流の高さ(m)
(1)	31.6	0.6			

自然現象 の種類	土石流	溪流番号	
		364-I-011	
告示番号	茨城県告示第890号	溪流名	切草沢
告示年月日	令和6年8月22日	所在地	茨城県久慈郡大子町 大字大沢

様式-5(土)
建築物の構造の規制に必要な衝撃に関する事項