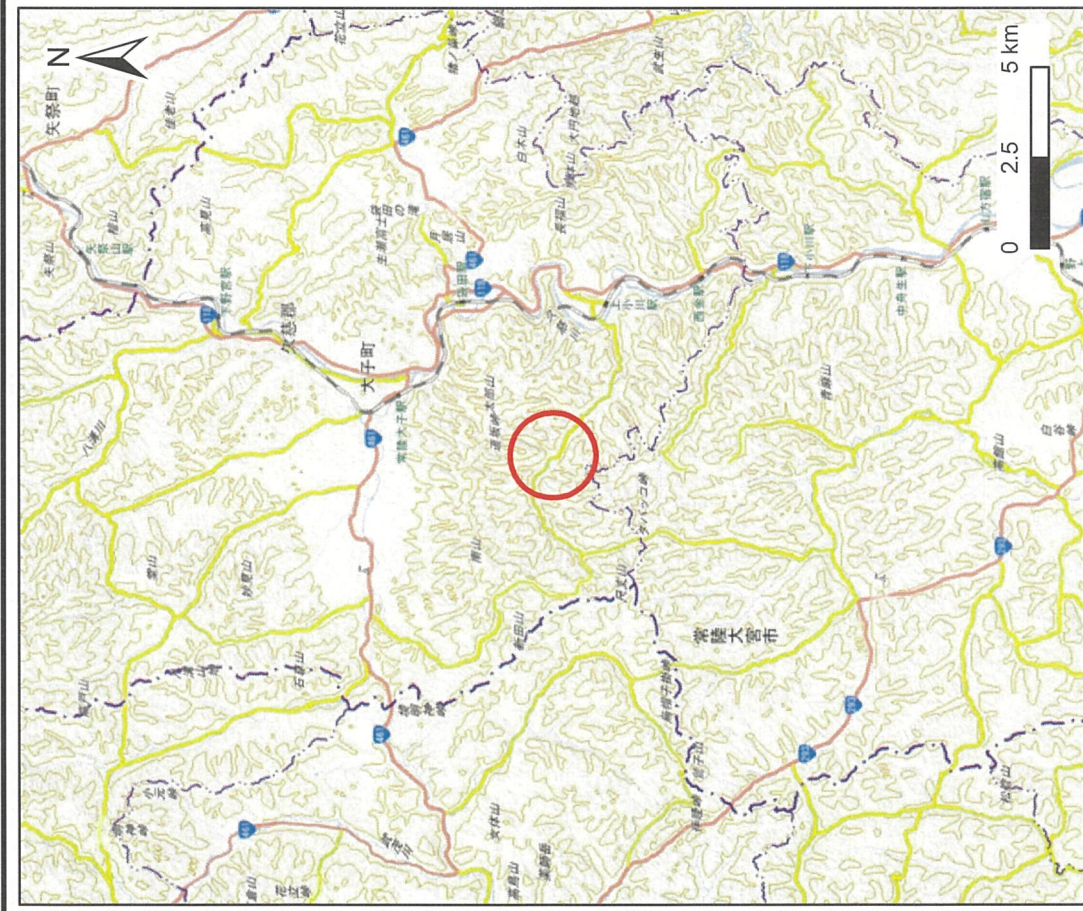


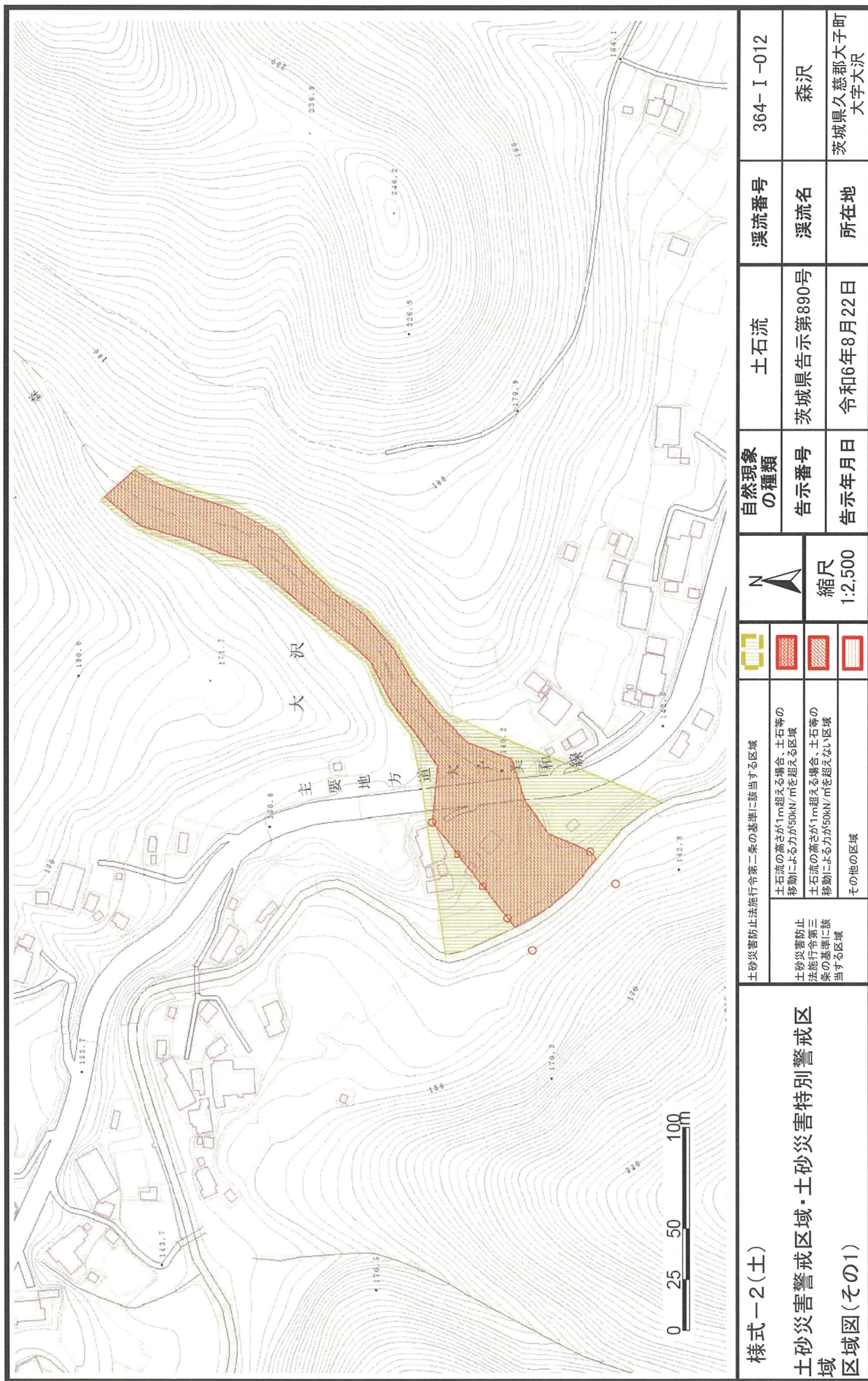
# 土砂災害警戒区域等の指定に係る図書(その1)



様式一1(土) 土砂災害警戒区域・土砂災害特別警戒区域 位置図	自然現象の種類	土石流
	溪流番号	364-I-012
	溪流名	森沢
	所在地	茨城県久慈郡大子町大字大沢

「測量法に基づく国土地理院院長承認(複製) R 5JHF 390」 「本製品を複製する場合には、国土地理院の長の承認を得なければならない。」

# 土砂災害警戒区域等の指定の公示に係る図書（その2）



様式一2(土)

土砂災害警戒区域・土砂災害特別警戒区域  
区域図(その1)

土砂災害防止法施行令第二条の基準に該当する区域

土砂災害防止法施行令第三条の基準に該当する区域

土砂災害防止法施行令第二条の基準に該当する区域  
土砂災害防止法施行令第三条の基準に該当する区域  
土砂災害防止法施行令第三条の基準に該当する区域  
土砂災害防止法施行令第三条の基準に該当する区域



縮尺  
1:2,500

自然現象の種類

告示番号

告示年月日

土石流

茨城県告示第890号

令和6年8月22日

溪流番号

溪流名

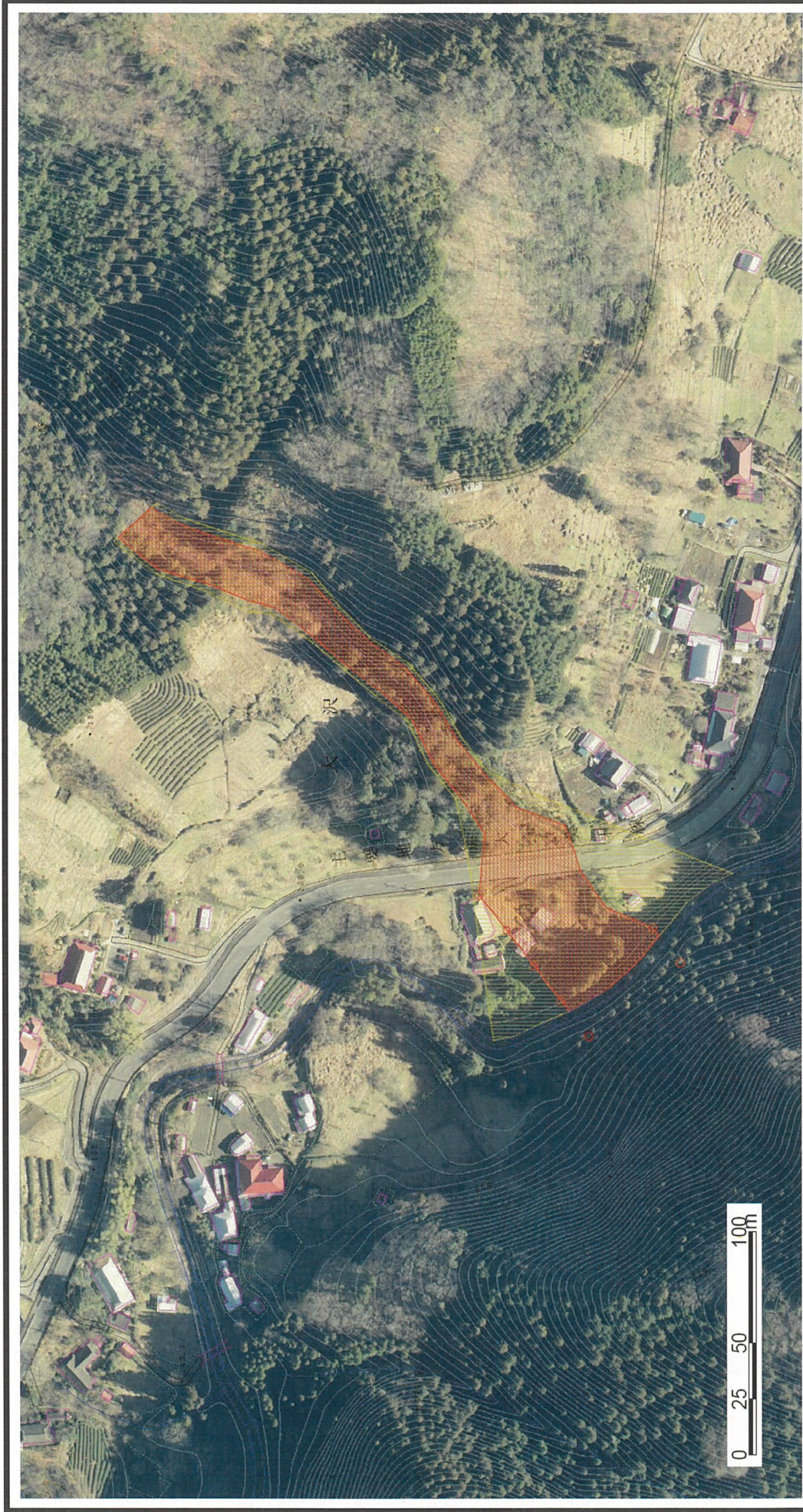
所在地

364-I-012

森沢

茨城県久慈郡大子町  
大字大沢

# 土砂災害警戒区域等の指定の公示に係る図書（その2）

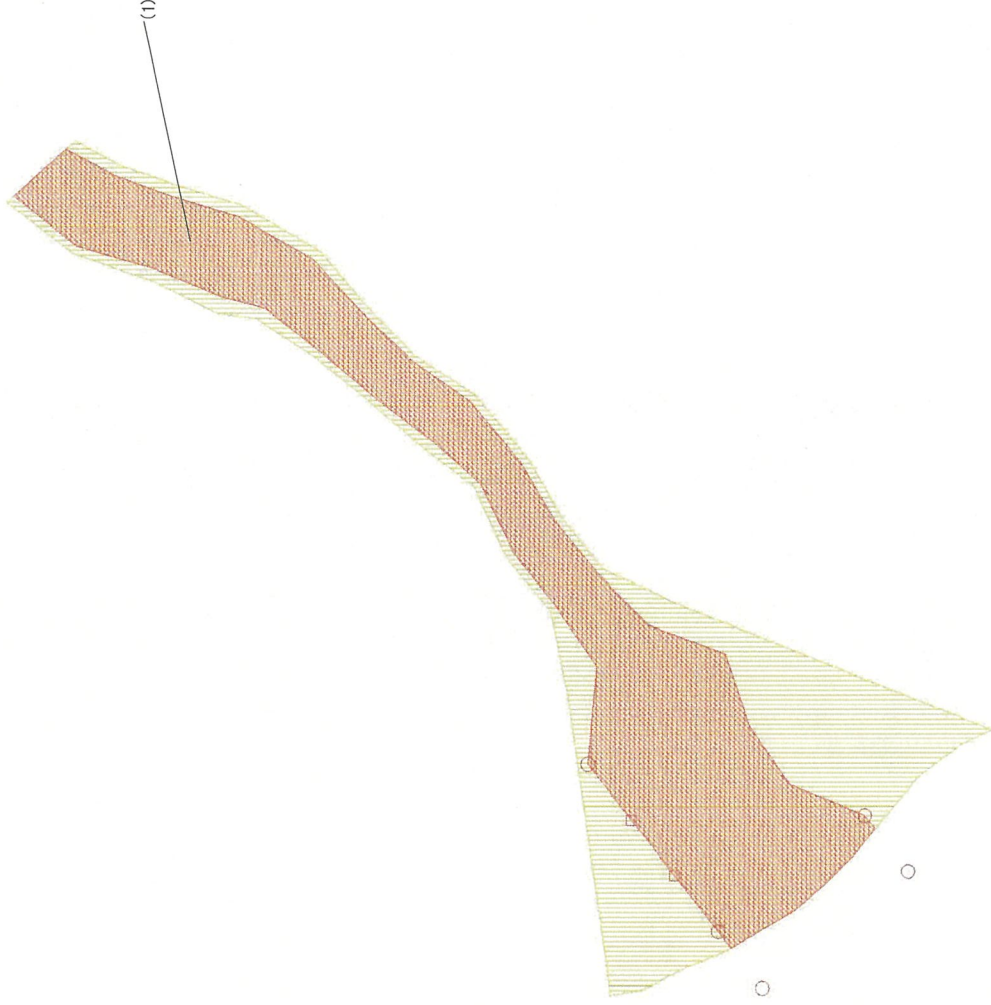


様式一2(土) 土砂災害警戒区域・土砂災害特別警戒区域 区域図(その1)		土砂災害防止法施行令第2条の基準に該当する区域 土砂災害防止法の基準に該当する区域		土砂災害防止法施行令第3条の基準に該当する区域		土砂災害防止法施行令第2条の基準に該当する区域 土砂災害防止法施行令第3条の基準に該当する区域 土砂災害防止法施行令第4条の基準に該当する区域 その他の区域		N 縮尺 1:2,500		自然現象の種類 告示番号 告示年月日		土石流 茨城県告示第890号 令和6年8月22日		溪流番号 溪流名 所在地		364-I-012 森沢 茨城県久慈郡大子町 大字大沢	
--	--	--	--	-------------------------	--	---	--	--------------------	--	--------------------------	--	--------------------------------	--	--------------------	--	--------------------------------------	--





土砂災害警戒区域等の指定の公示に係る図書(その4)



様式-4(土)  
土砂災害警戒区域・土砂災害特別警戒区域の区域区分図(土石流により建築物に作用すると想定される力)

土砂災害防止法第29条第2項第2号の基準に該当する区域  
 1. 土砂災害防止法第29条第2項第2号の基準に該当する区域  
 2. 土砂災害防止法第29条第2項第2号の基準に該当する区域  
 3. 土砂災害防止法第29条第2項第2号の基準に該当する区域  
 4. 土砂災害防止法第29条第2項第2号の基準に該当する区域  
 5. 土砂災害防止法第29条第2項第2号の基準に該当する区域  
 6. 土砂災害防止法第29条第2項第2号の基準に該当する区域  
 7. 土砂災害防止法第29条第2項第2号の基準に該当する区域  
 8. 土砂災害防止法第29条第2項第2号の基準に該当する区域  
 9. 土砂災害防止法第29条第2項第2号の基準に該当する区域  
 10. 土砂災害防止法第29条第2項第2号の基準に該当する区域

N  
縮尺  
1:1,000

自然現象の種類	土石流	現況番号	364-1-012
告示番号	茨城県告示第690号	現況名	森林
告示年月日	令和6年9月22日	所在地	茨城県久慈郡大子町大字大沢

