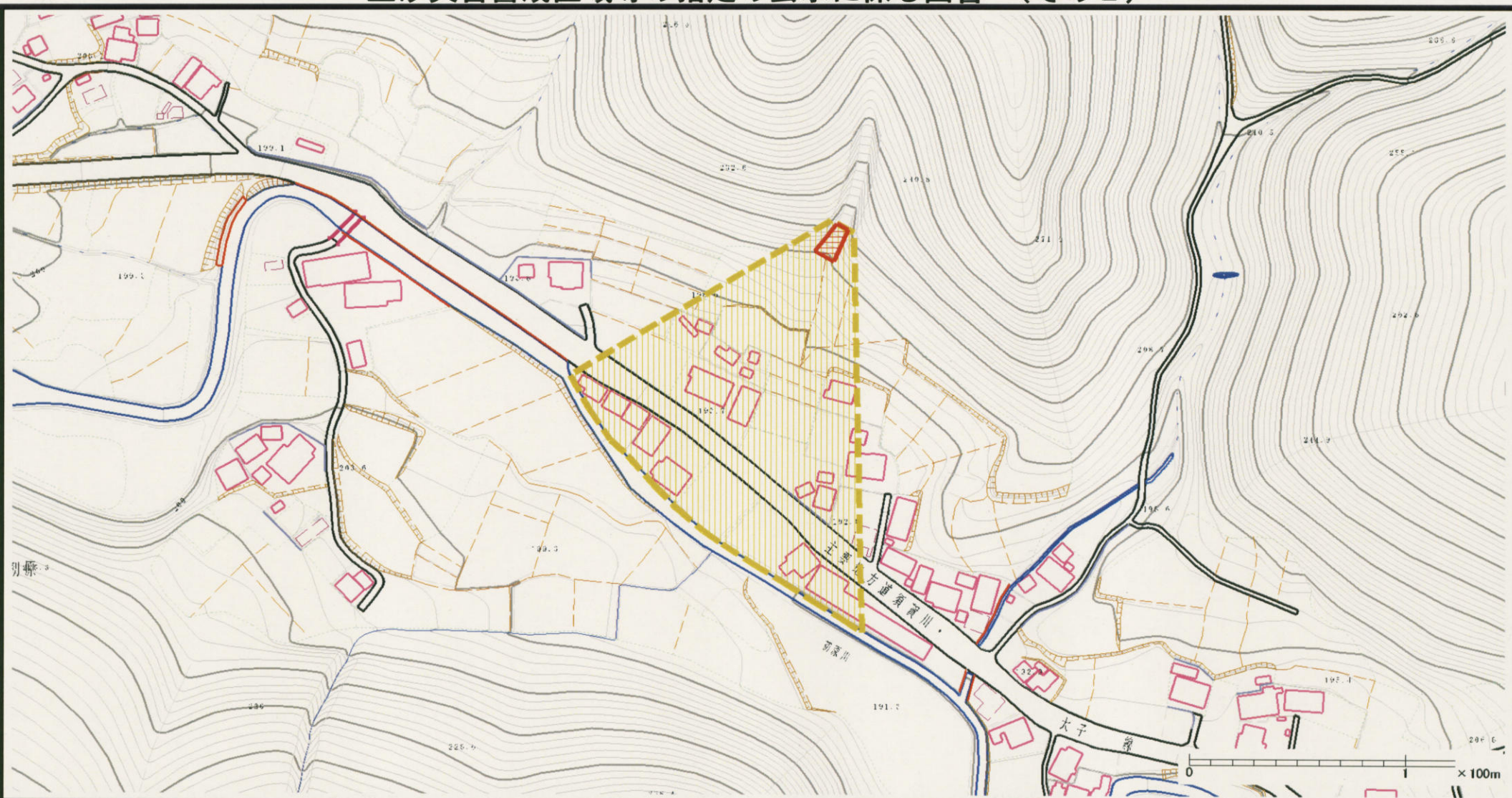


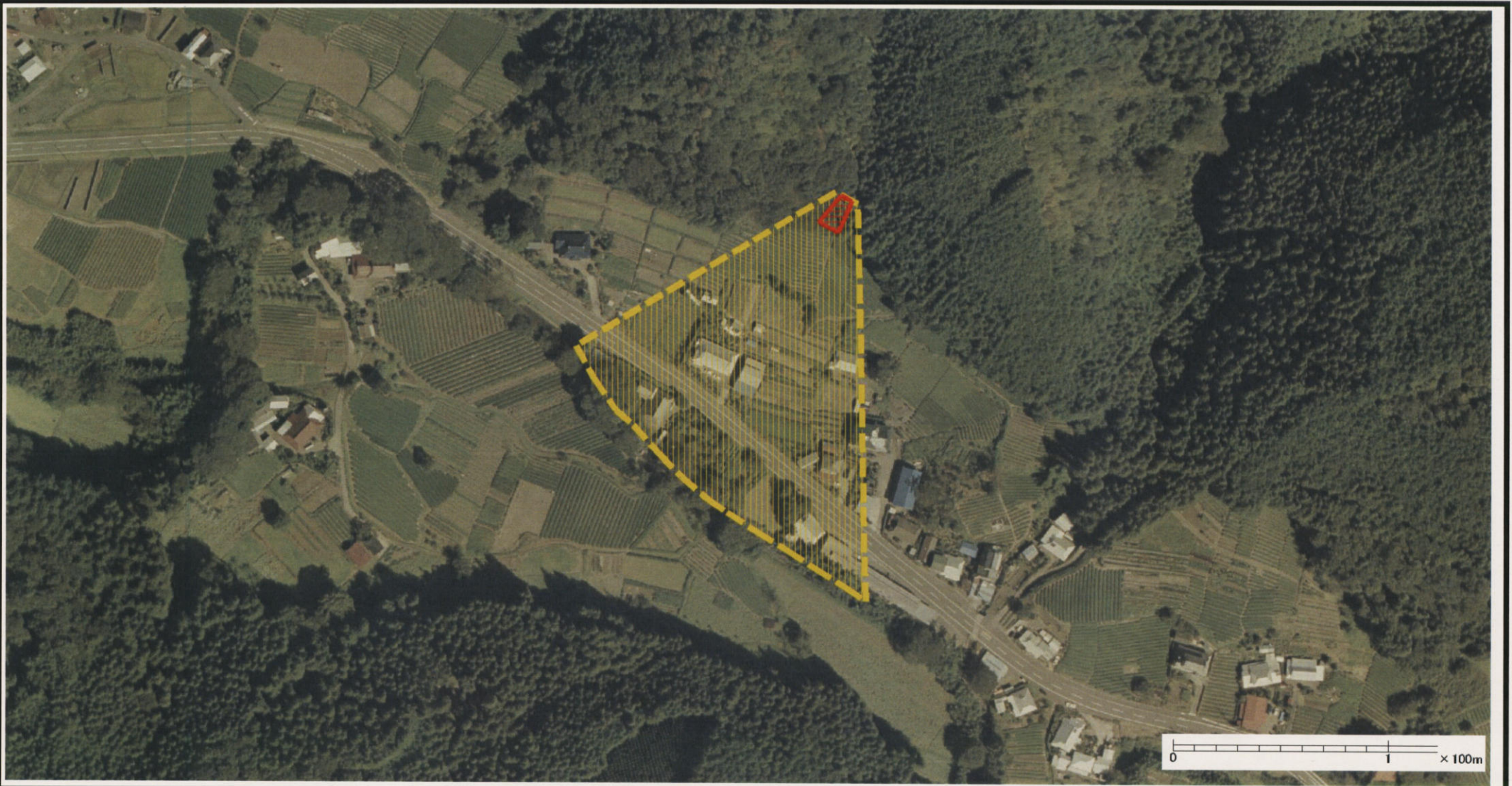
土砂災害警戒区域等の指定の公示に係る図書 (その2)



様式-2 (土)
土砂災害警戒区域・土砂災害特別警戒区域
区分図 (その1)

土砂災害防止法施行令第二条の基準に該当する区域		N 縮尺 1:2,500	自然現象の種類	土石流	溪流番号	364-I-058
			公示番号	茨城県告示第1506号	溪流名	桂窪沢
土砂災害防止法施行令第三条の基準に該当する区域			公示年月日	平成19年12月17日	所在地	茨城県久慈郡大子町大字初原
その他の区域						

土砂災害警戒区域等の指定の公示に係る図書 (その3)



様式-3 (土)
土砂災害警戒区域・土砂災害特別警戒区域
区分図 (その2)

土砂災害防止法施行令第二条の基準に該当する区域		N ↑ 縮尺 1:2,500	自然現象の種類	土石流	溪流番号	364-I-058	
			公示番号	茨城県告示第1506号	溪流名	桂窪沢	
			公示年月日	平成19年12月17日	所在地	茨城県久慈郡大子町大字初原	
土砂災害防止法施行令第三条の基準に該当する区域	土石流の高さが1mを超える場合、土石等の移動による力が50kN/m ² を超える区域						
	土石流の高さが1mを超える場合、土石等の移動による力が50kN/m ² を超えない区域						
その他の区域							