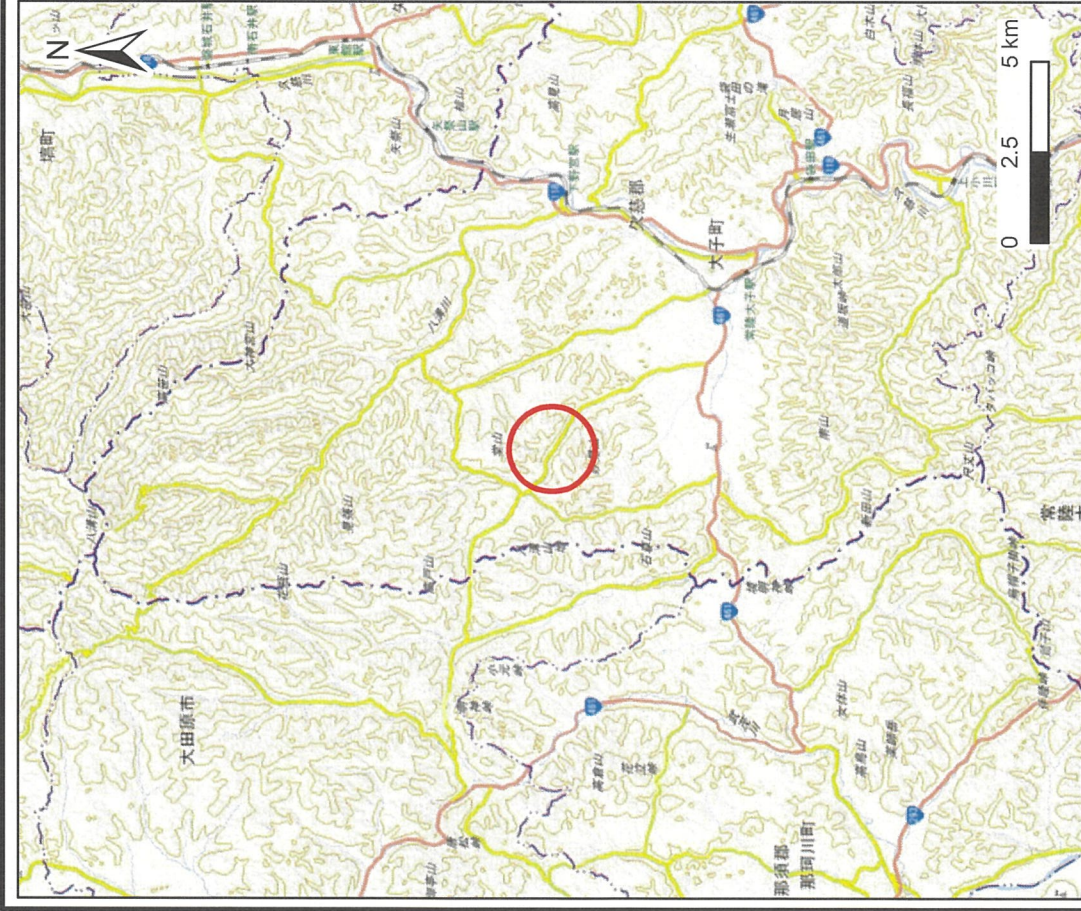
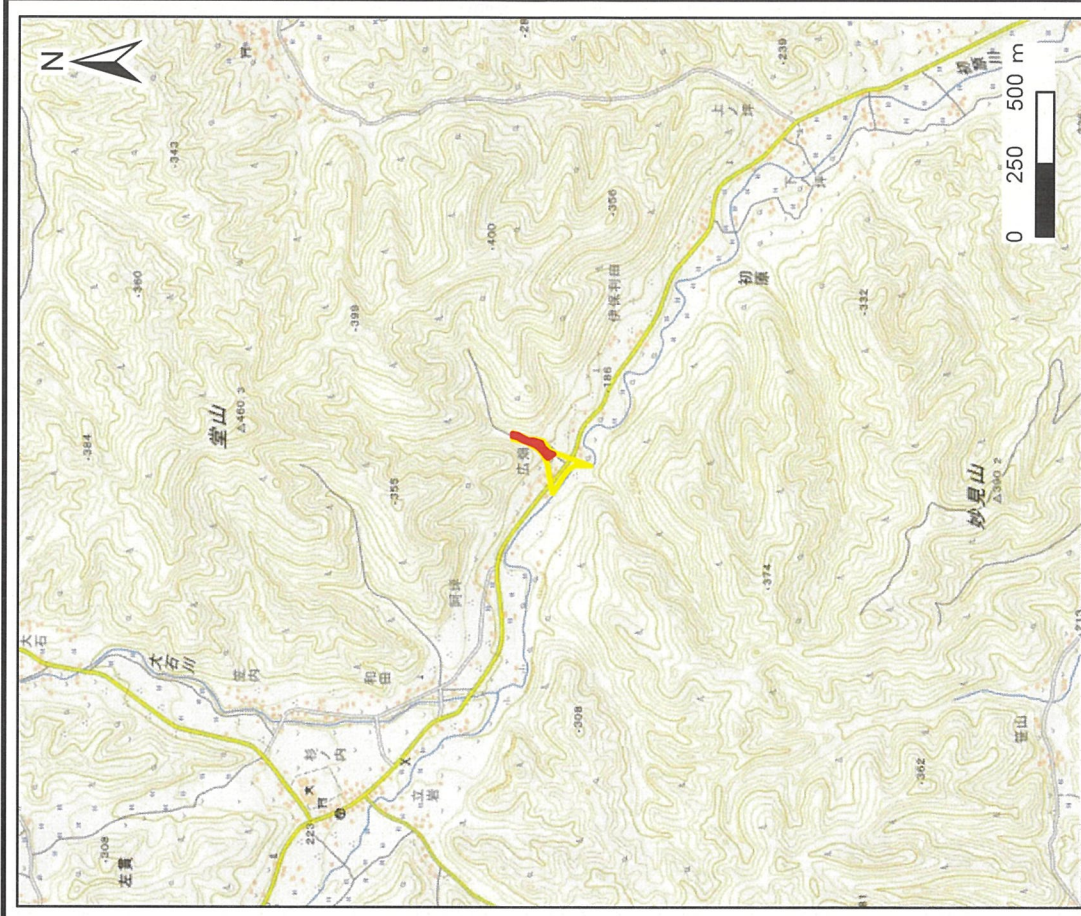


土砂災害警戒区域等の指定に係る図書(その1)



(1/200,000)

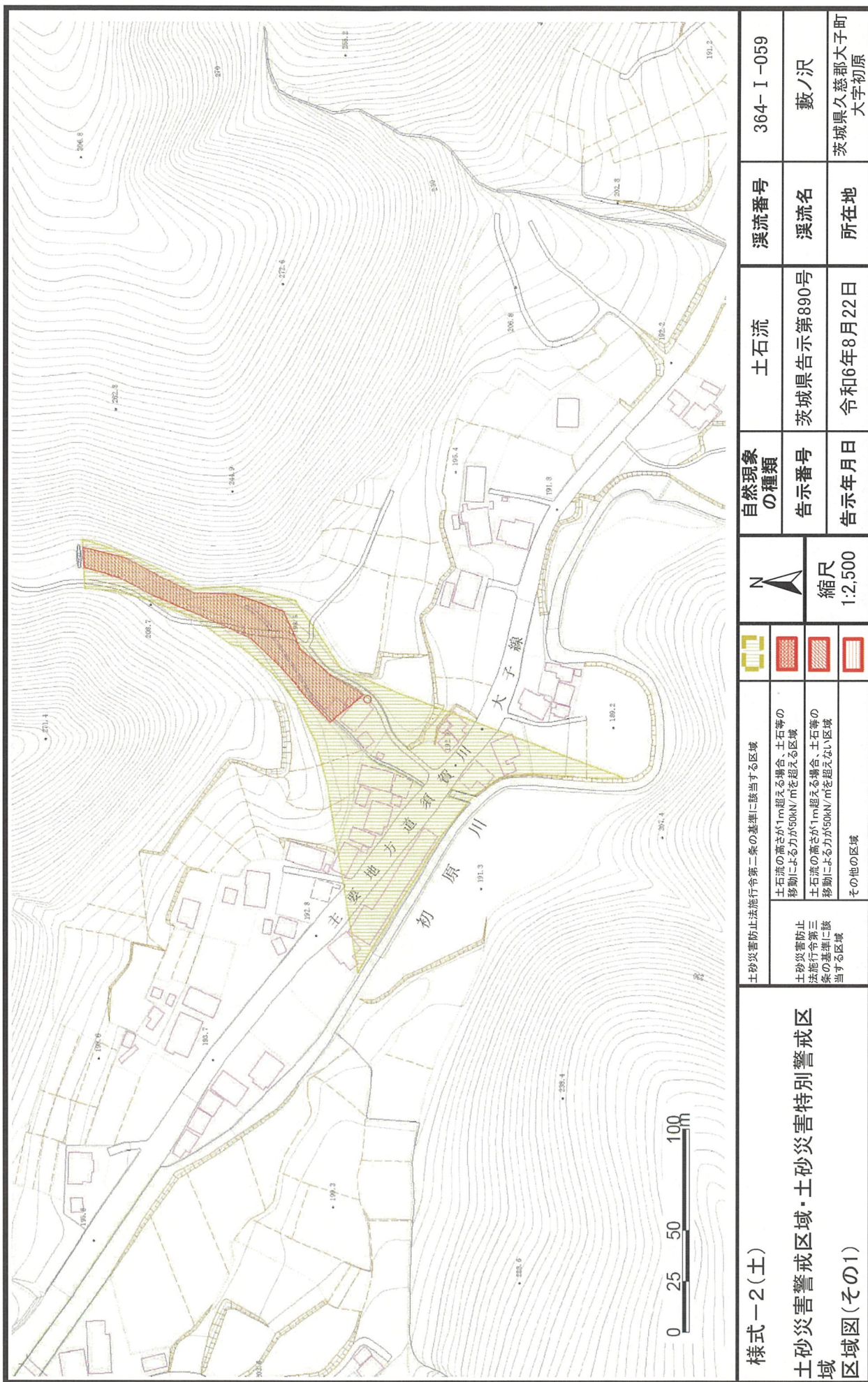


(1/25,000)

様式一1(土) 土砂災害警戒区域・土砂災害特別警戒区域 位置図	自然現象の種類	土石流
	溪流番号	364-I-059
	溪流名	藪ノ沢
	所在地	茨城県久慈郡大子町大字初原

「測量法に基づく国土地理院院長承認(複製) R 5JHF 390」 「本製品を複製する場合には、国土地理院の長の承認を得なければならない。」


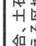
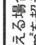

土砂災害警戒区域等の指定に係る図書（その2）



様式一2(土)

土砂災害警戒区域・土砂災害特別警戒区域
区域図(その1)

土砂災害防止法施行令第二条の基準に該当する区域

-  土砂の高さが1mを超える場合、土砂等の移動による力が50kN/mを超える区域
-  土砂の高さが1mを超える場合、土砂等の移動による力が50kN/mを超える区域
-  土砂の高さが1mを超える場合、土砂等の移動による力が50kN/mを超える区域
-  その他の区域



縮尺
1:2,500

自然現象
の種類

告示番号

茨城県告示第890号

告示年月日

令和6年8月22日

土石流

溪流番号

364-I-059

溪流名

敷ノ沢

所在地

茨城県久慈郡大子町
大字初原




土砂災害警戒区域等の指定の公示に係る図書（その2）



様式一2(土)

土砂災害警戒区域・土砂災害特別警戒区域
区域図(その1)

土砂災害防止法施行令第二条の基準に該当する区域

-  土砂の高さが1mを超える場合、土石等の移動による力が50kN/mを超える区域
-  土砂の高さが1mを超える場合、土石等の移動による力が50kN/mを超えない区域
-  その他の区域

N
縮尺
1:2,500

自然現象
の種類

告示番号

告示年月日

土石流

茨城県告示第890号

令和6年8月22日

溪流番号

364-I-059

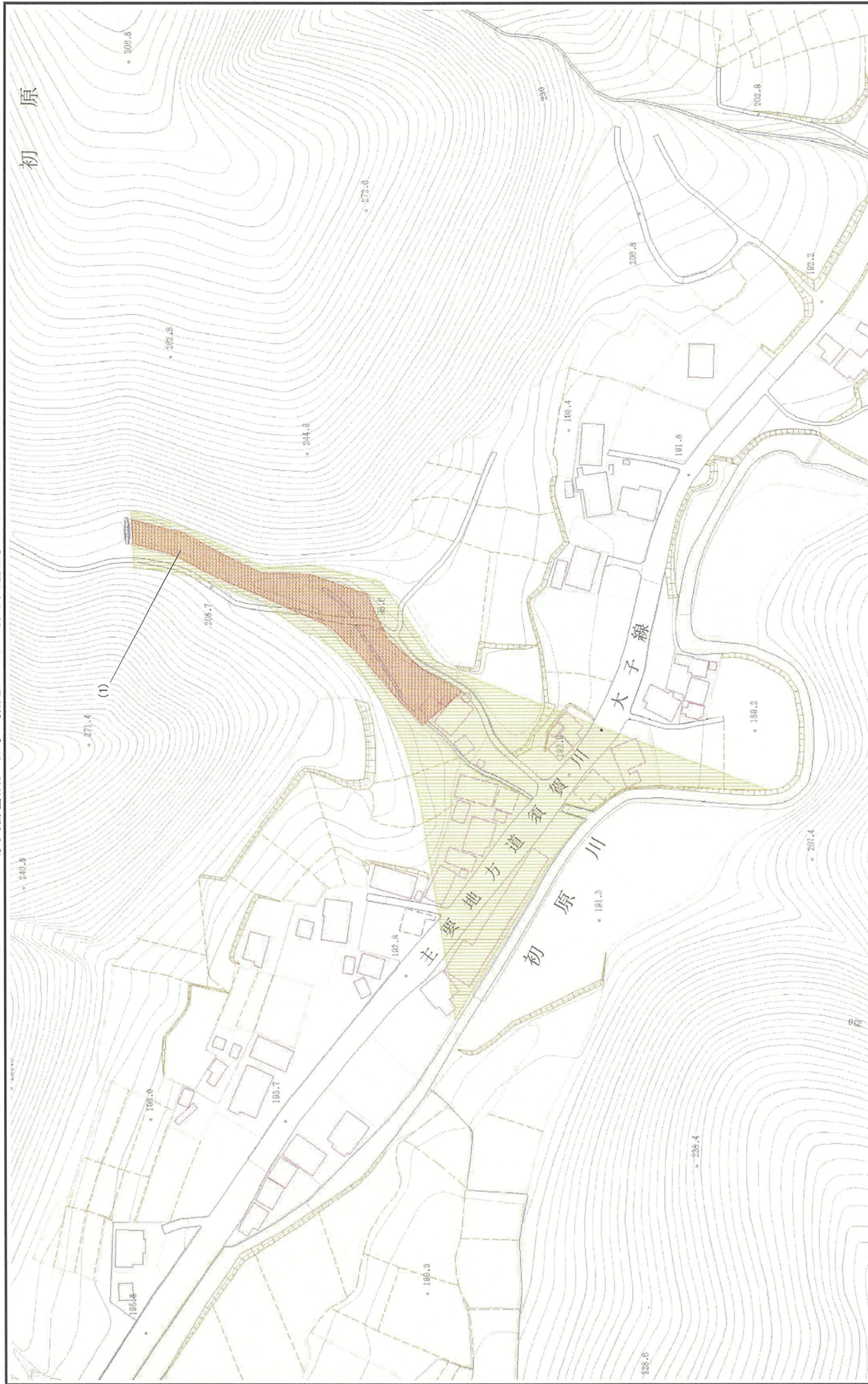
溪流名

藪ノ沢

所在地

茨城県久慈郡大子町
大字初原

土砂災害警戒区域等の指定の公示に係る図書(その3)



<p>国土交通省国土院(国土院)が所管する区域 国土院が所管する区域以外の区域 国土院が所管する区域以外の区域 国土院が所管する区域以外の区域</p>		<p>364-I-059</p>
<p>自然現象の種類</p>	<p>土石流</p>	<p>364-I-059</p>
<p>告示番号</p>	<p>茨城県告示第800号</p>	<p>環流名</p>
<p>告示年月日</p>	<p>令和6年6月22日</p>	<p>所在地</p>
<p>縮尺</p>	<p>1:1,000</p>	<p>茨城県久慈郡大子町 大子初原</p>



様式一(土)
土砂災害警戒区域・土砂災害特別警戒区域区域図(その2)

