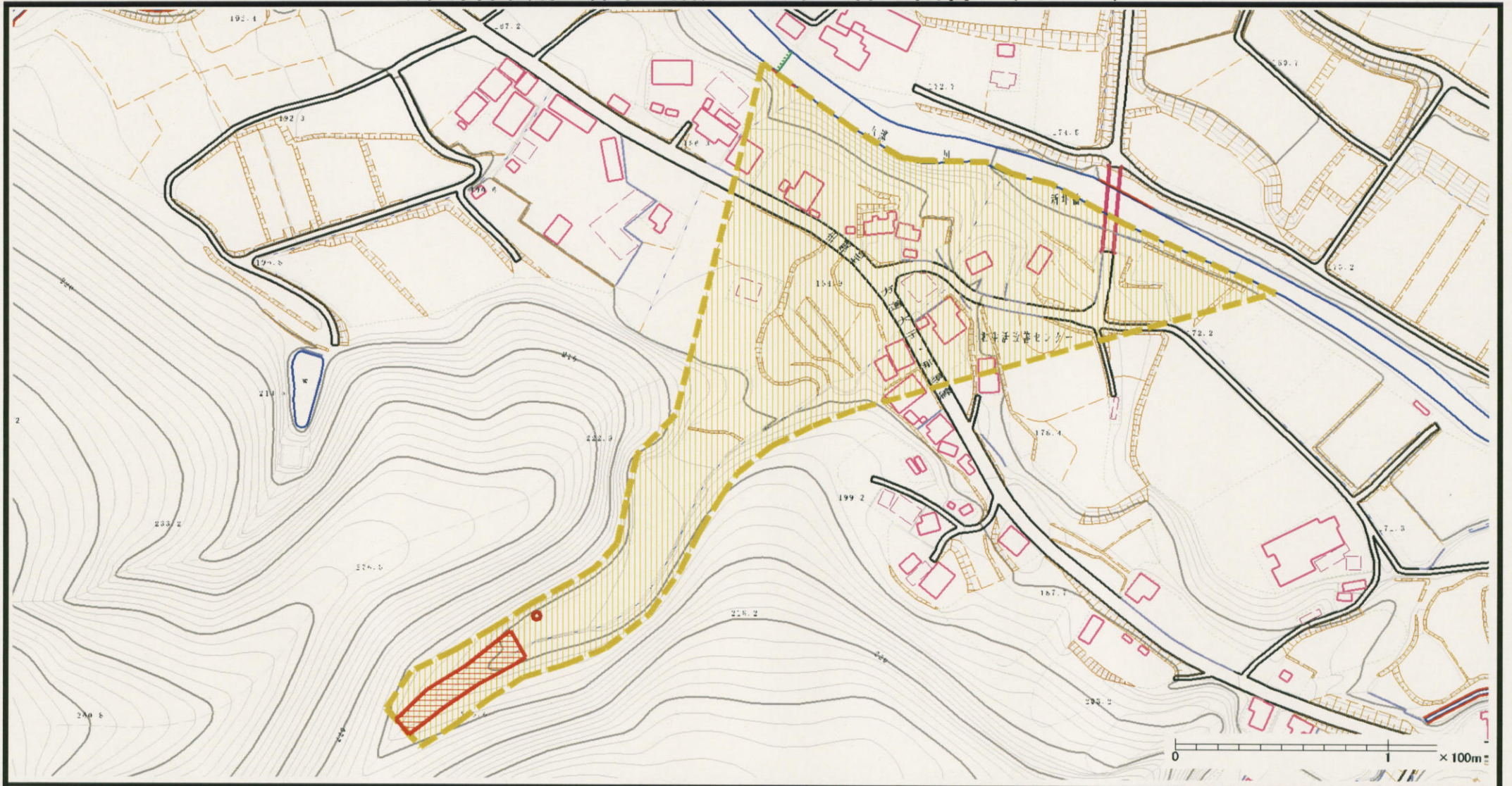


土砂災害警戒区域等の指定の公示に係る図書（その2）



様式-2 (土)
土砂災害警戒区域・土砂災害特別警戒区域
区分図 (その1)

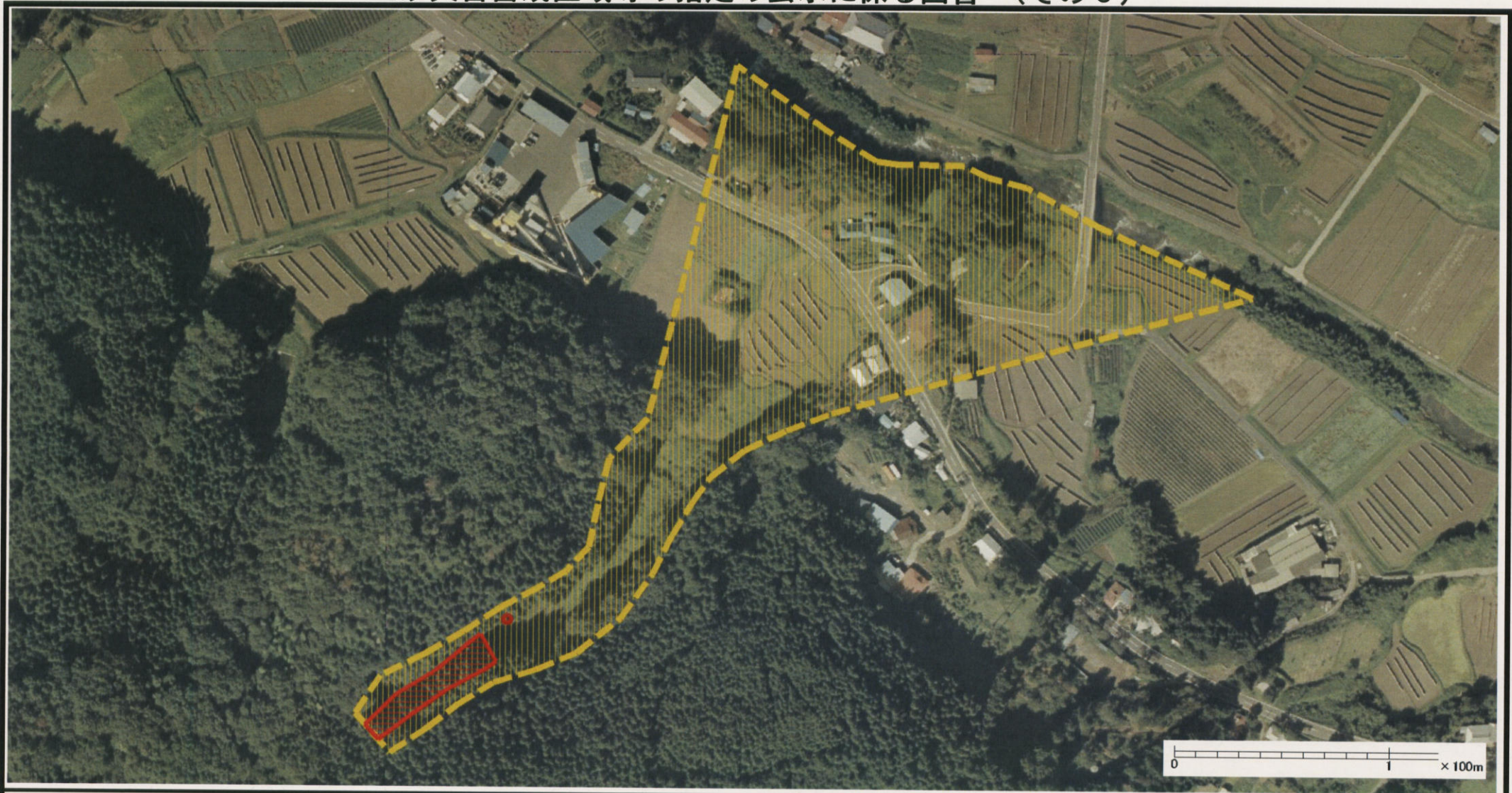
土砂災害防止法施行令第二条の基準に該当する区域		N 縮尺 1:2,500	自然現象の種類	土石流	溪流番号	364-I-076
			公示番号	茨城県告示第1506号	溪流名	矢名見沢
			公示年月日	平成19年12月17日	所在地	茨城県久慈郡大子町大字上郷
			その他の区域			

土砂災害防止法施行令第三条の基準に該当する区域

土石流の高さが1mを超える場合、土石等の移動による力が50kN/m²を超える区域

土石流の高さが1mを超える場合、土石等の移動による力が50kN/m²を超えない区域

土砂災害警戒区域等の指定の公示に係る図書 (その3)



様式-3 (土)
土砂災害警戒区域・土砂災害特別警戒区域
区分図 (その2)

土砂災害 防止法施 行令第三 条の基準 に該当す る区域	土砂災害防止法施行令第二条の基準に該当する区域		N ↑	自然現象 の種類	土石流	溪流番号	364-I-076
	土石流の高さが1mを超える場合、土石等の移動 による力が50kN/m ² を超える区域			縮尺 1:2,500	公示番号	茨城県告示第1506号	溪流名
	土石流の高さが1mを超える場合、土石等の移動 による力が50kN/m ² を超えない区域		公示年月日		平成19年12月17日	所在地	茨城県久慈郡大子町大字上郷
	その他の区域						