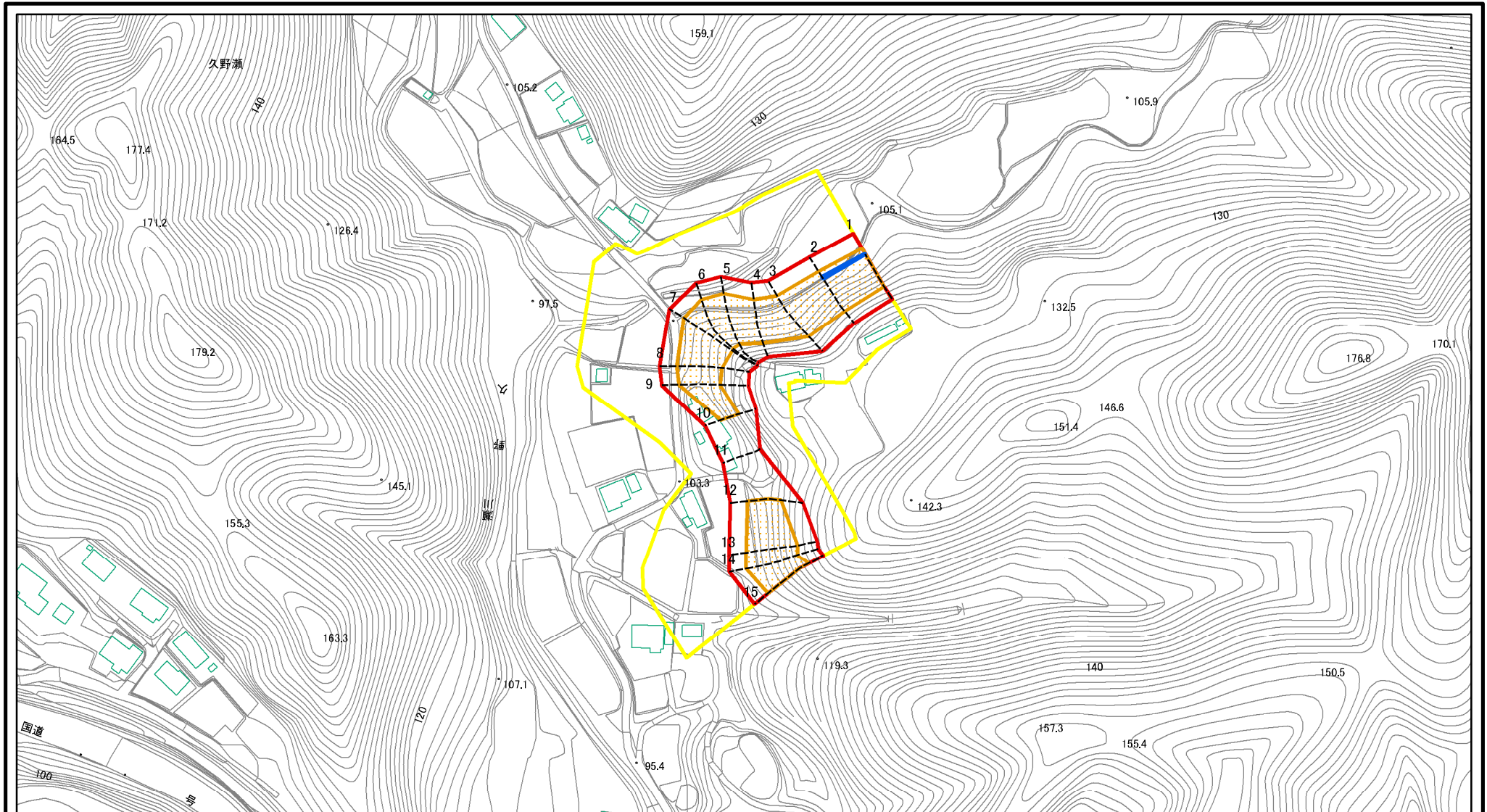


土砂災害警戒区域等の指定の公示に係る図書(その2)



図中の数字は横断測線番号を示す

様式-2(急)

土砂災害警戒区域・土砂災害特別警戒区域
区域図(その1)

土砂災害防止法施行令第二条の基準に該当する区域

土砂災害防止法
施行令第三条の
基準に該当する
区域

それ以外の区域



縮尺
1:2,500

自然現象
の種類

告示番号

告示年月日

急傾斜地の崩壊

茨城県告示第153号

平成27年2月19日

箇所番号

箇所名

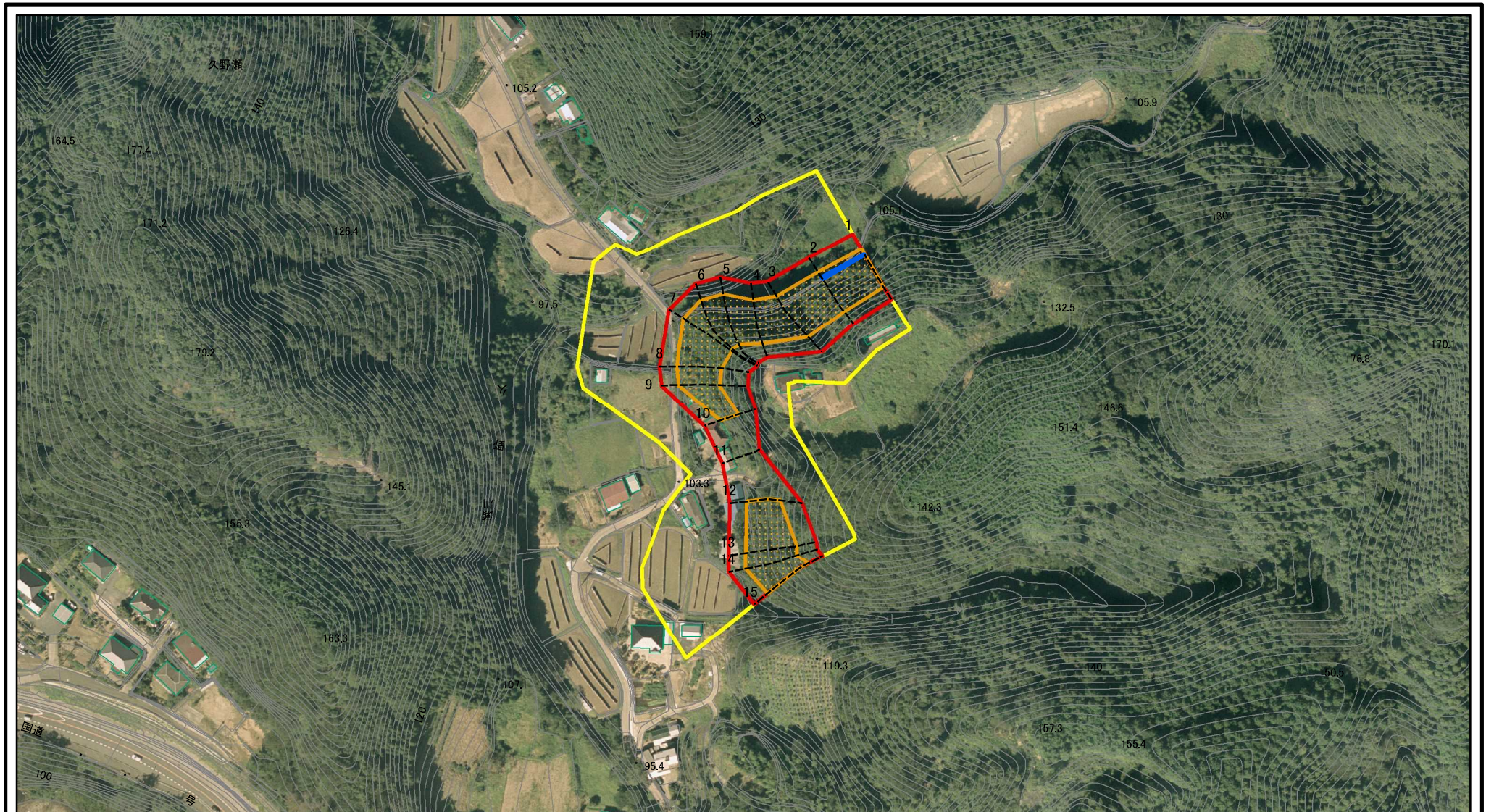
所在地

364-II-062

入久野瀬-1

茨城県久慈郡大子町大字久野瀬

土砂災害警戒区域等の指定の公示に係る図書(その2)



図中の数字は横断測線番号を示す

様式-2(急)

土砂災害警戒区域・土砂災害特別警戒区域
区域図(その1)

土砂災害防止法施行令第二条の基準に該当する区域

土砂災害防止法
施行令第三条の
基準に該当する
区域



自然現象
の種類

告示番号

告示年月日

急傾斜地の崩壊

茨城県告示第153号

平成27年2月19日

箇所番号

箇所名

所在地

364-II-062

入久野瀬-1

茨城県久慈郡大子町大字久野瀬