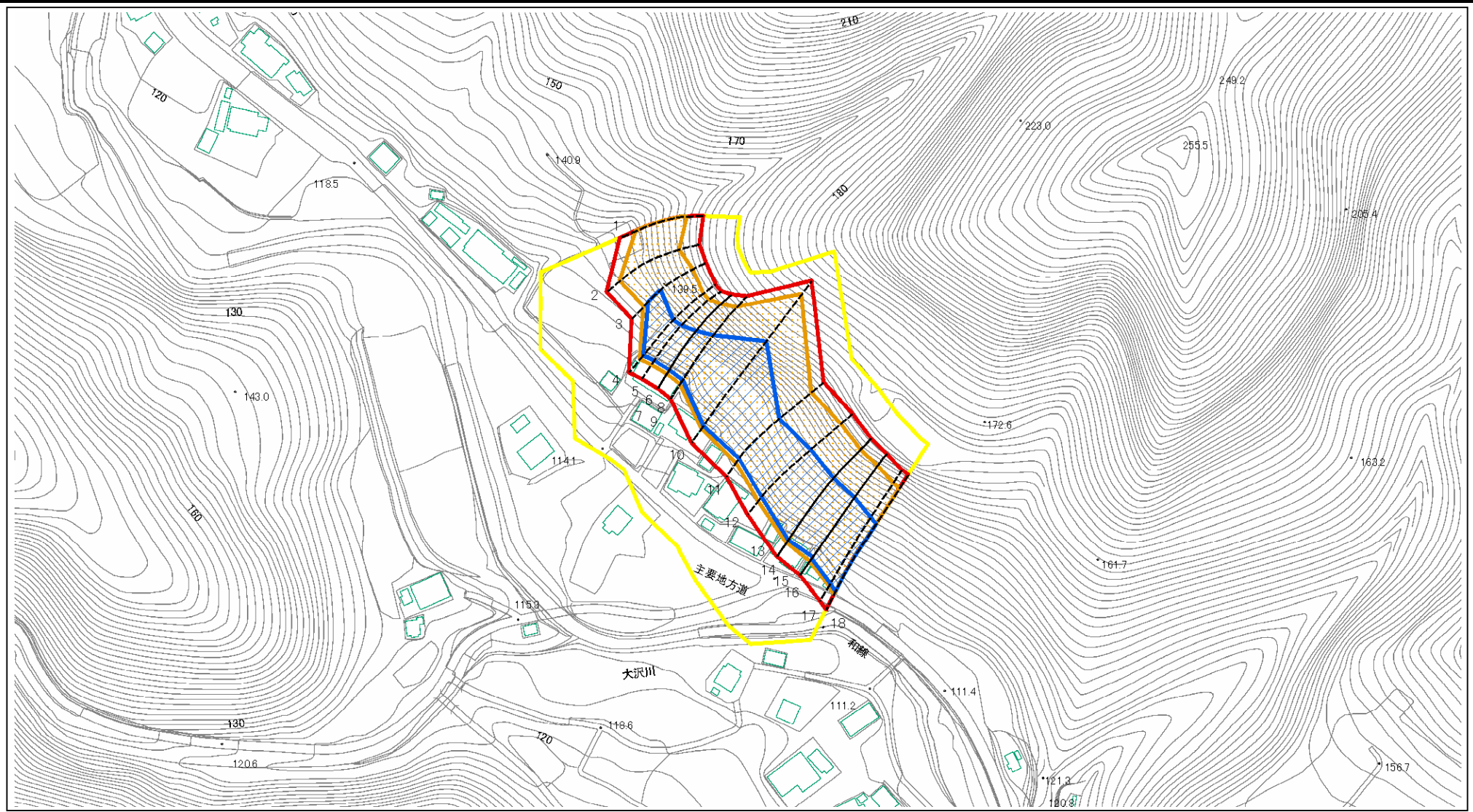


# 土砂災害警戒区域等の指定の公示に係る図書(その2)



図中の数字は区域の区分番号を表す

様式-2(急)

土砂災害警戒区域・土砂災害特別警戒区域  
区域図(その1)

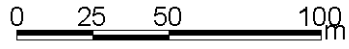
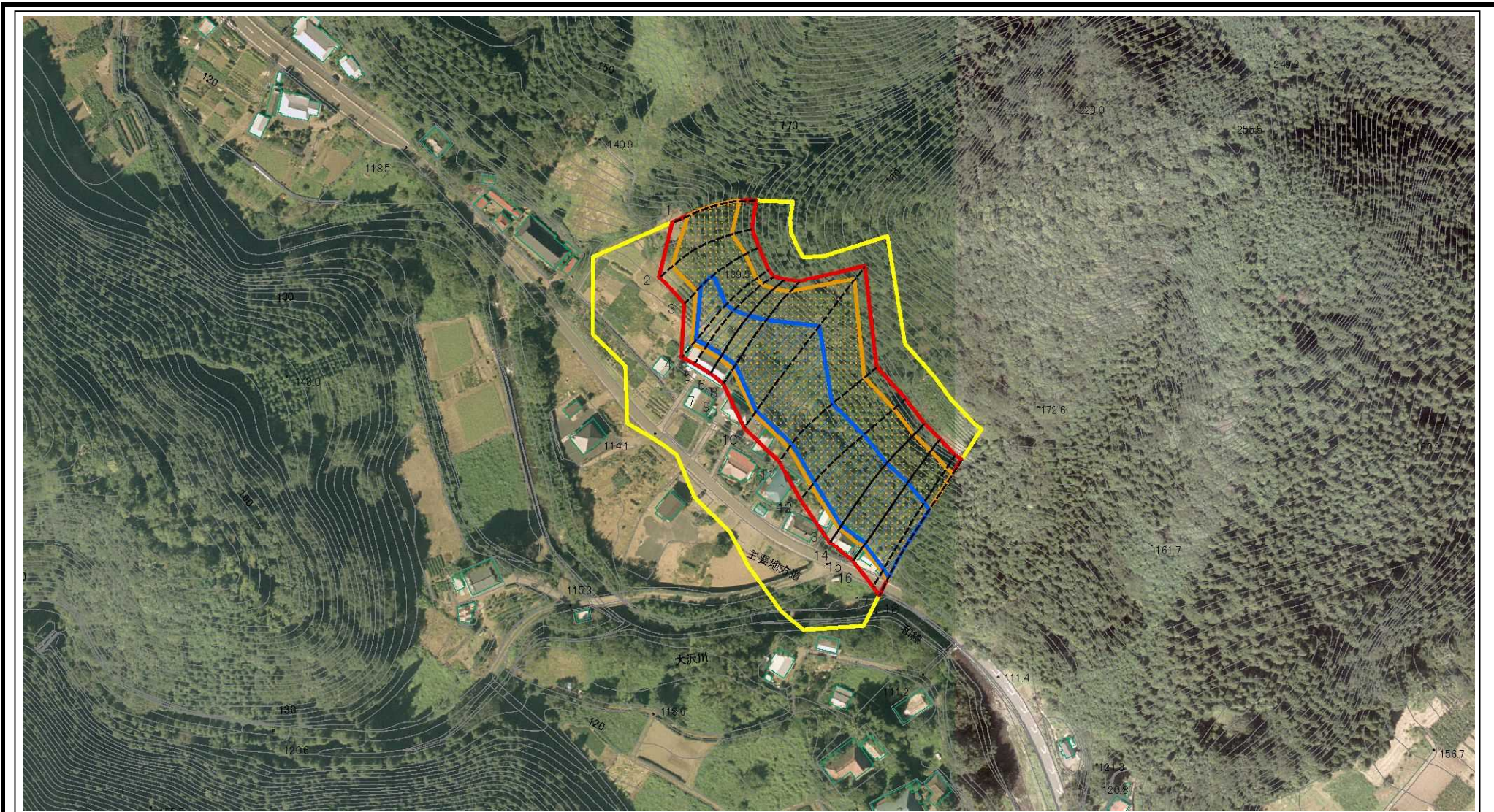
|                         |  |
|-------------------------|--|
| 土砂災害防止法施行令第二条の基準に該当する区域 |  |
| 土砂災害防止法施行令第三条の基準に該当する区域 |  |
| 土砂等の堆積の高さが3mを超える区域      |  |
| それ以外の区域                 |  |

縮尺  
1:2,500

↑  
N

|         |            |      |             |
|---------|------------|------|-------------|
| 自然現象の種類 | 急傾斜地の崩壊    | 箇所番号 | 364-II-092  |
| 告示番号    | 茨城県告示第153号 | 箇所名  | 冥賀平-2       |
| 告示年月日   | 平成27年2月19日 | 所在地  | 茨城県久慈郡大子町大沢 |

# 土砂災害警戒区域等の指定の公示に係る図書(その2)



図中の数字は区域の区分番号を表す

|  |   |  |                    |            |            |             |            |
|--|---|--|--------------------|------------|------------|-------------|------------|
| 様式-2(急)<br>土砂災害警戒区域・土砂災害特別警戒区域<br>区域図(その1) | 土砂災害防止法施行令第二条の基準に該当する区域                     |  | N<br>縮尺<br>1:2,500 | 自然現象の種類    | 急傾斜地の崩壊    | 箇所番号        | 364-II-092 |
|  | 土砂災害防止法施行令第三条の基準に該当する区域                     |  |                    | 告示番号       | 茨城県告示第153号 | 箇所名         | 冥賀平-2      |
|  | 土砂等の(移動)高さが1m以下の場合、土砂等の移動による力が100kN/mを超える区域 |  | 告示年月日              | 平成27年2月19日 | 所在地        | 茨城県久慈郡大子町大沢 |            |
|  | 土砂等の堆積の高さが3mを超える区域                          |  |                    |            |            |             |            |
|  | それ以外の区域                                     |  |                    |            |            |             |            |