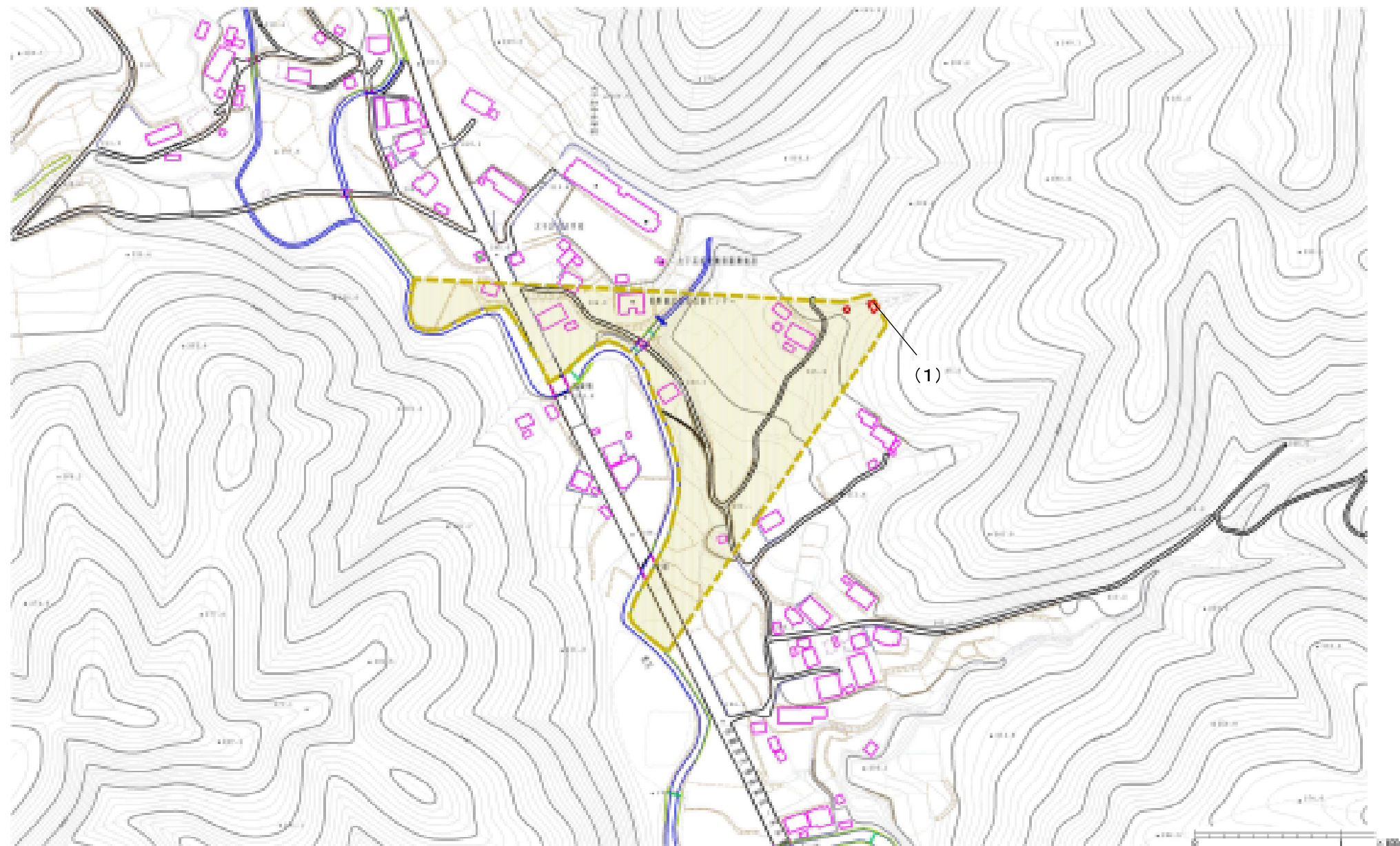


土砂災害警戒区域等の指定の公示に係る図書（その2）







様式-2(土)
土砂災害警戒区域・土砂災害特別警戒区域
区域図(その1)

	土砂災害防止法施行令第二条の基準に該当する区域		縮尺 1:2,500
土砂災害防止法施行令第三条の基準に該当する区域	土石流の高さが1mを超える場合、土石等の移動による力が50kN/m ² を超える区域		
	土石流の高さが1mを超える場合、土石等の移動による力が50kN/m ² を超えない区域		
	その他の区域		

自然現象の種類	土石流	溪流番号	364-II-126
告示番号	茨城県告示第153号	溪流名	無名沢21
告示年月日	平成27年2月19日	所在地	茨城県久慈郡大子町榎野地

土砂災害警戒区域等の指定の公示に係る図書（その2）



様式-2(土) 土砂災害警戒区域・土砂災害特別警戒区域 区域図(その1)	土砂災害防止法施行令第二条の基準に該当する区域			 縮尺 1:2,500	自然現象の種類	土石流	溪流番号	364-II-126
	土砂災害防止法施行令第三条の基準に該当する区域	土石流の高さが1mを超える場合、土石等の移動による力が50kN/m ² を超える区域			告示番号	茨城県告示第153号	溪流名	無名沢21
		土石流の高さが1mを超える場合、土石等の移動による力が50kN/m ² を超えない区域		告示年月日	平成27年2月19日	所在地	茨城県久慈郡大子町榎野地	
		その他の区域	