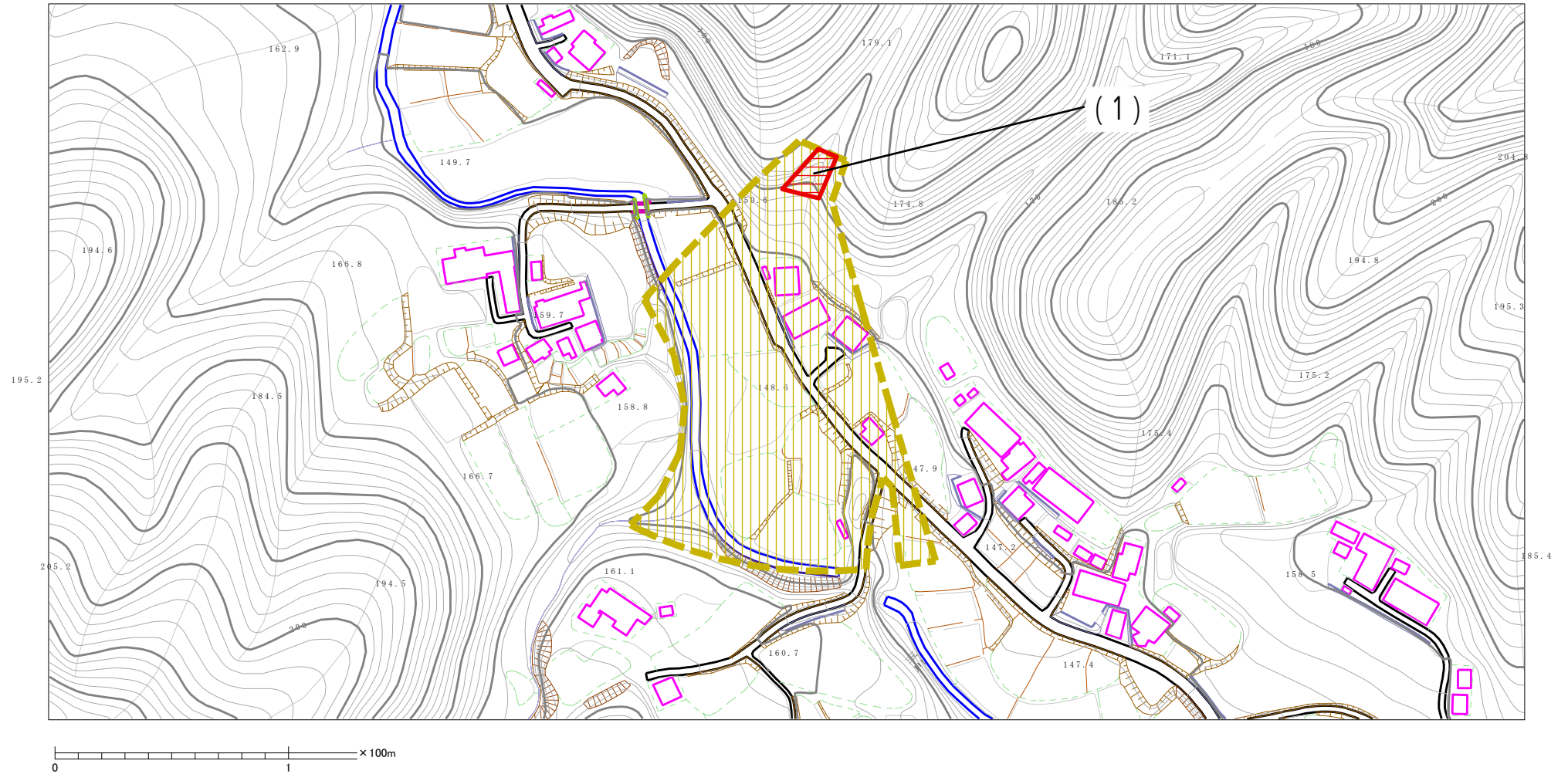


# 土砂災害警戒区域等の指定の公示に係る図書（その2）



様式-2(土)

土砂災害警戒区域・土砂災害特別警戒区域図(その1)

土砂災害防止法施行令第二条の基準に該当する区域

土砂災害防止法施行令第三条の基準に該当する区域

土砂災害防止法施行令第三条の基準に該当する区域

それ以外の区域



N



縮尺  
1:2,500

自然現象の種類

土石流

告示番号

茨城県告示第153号

告示年月日

平成27年2月19日

溪流番号

364-II-151

溪流名

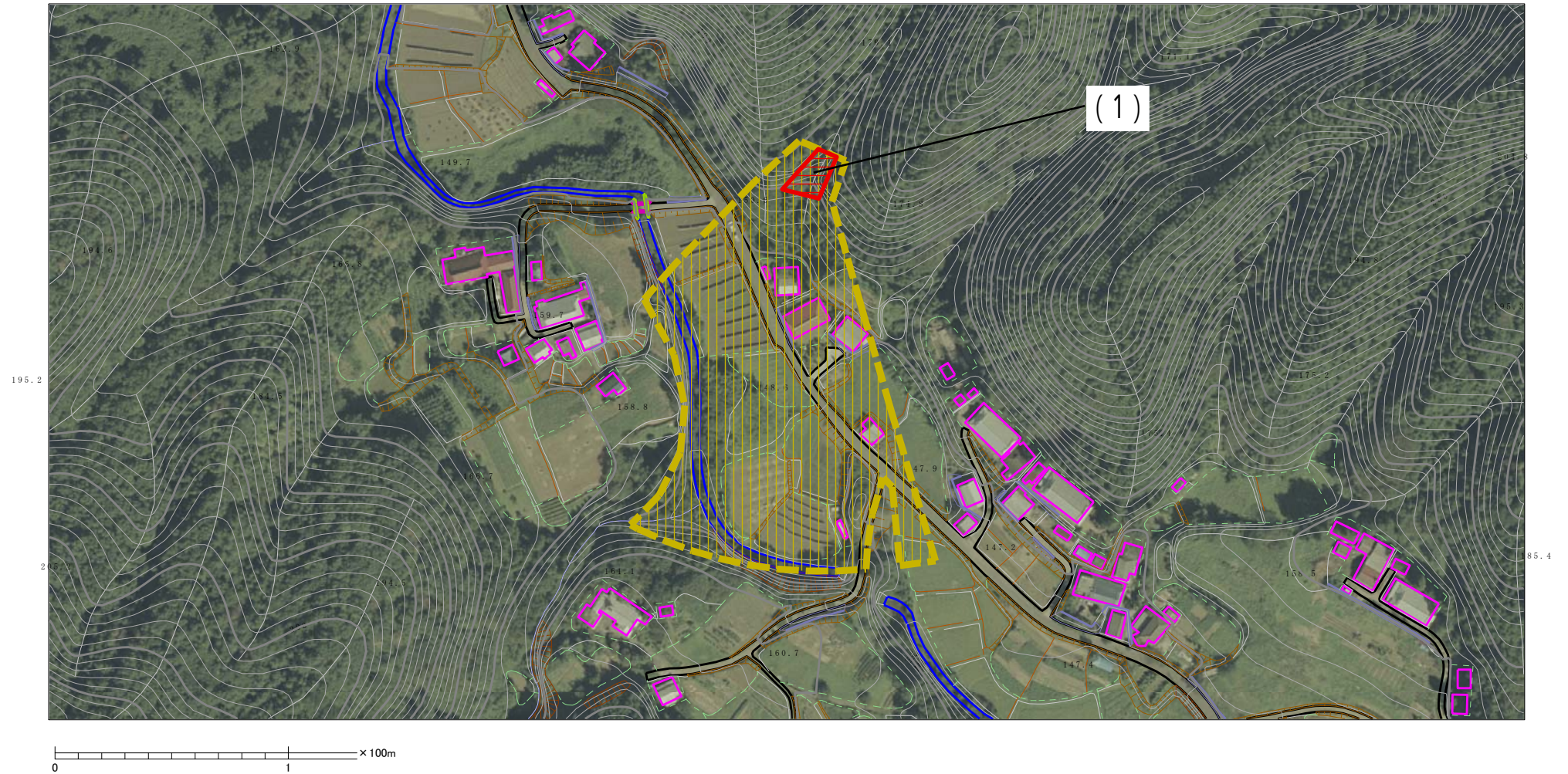
無名沢26

所在地

茨城県久慈郡大子町冥賀



# 土砂災害警戒区域等の指定の公示に係る図書（その2）



様式一2(土)

土砂災害警戒区域・土砂災害特別警戒区域図(その1)

土砂災害防止法施行令第二条の基準に該当する区域

土砂災害防止法施行令第三条の基準に該当する区域

土砂災害防止法施行令第三条の基準に該当する区域

それ以外の区域



縮尺  
1:2,500

自然現象の種類

土石流

告示番号

茨城県告示第153号

告示年月日

平成27年2月19日

溪流番号

364-II-151

溪流名

無名沢26

所在地

茨城県久慈郡大子町冥賀