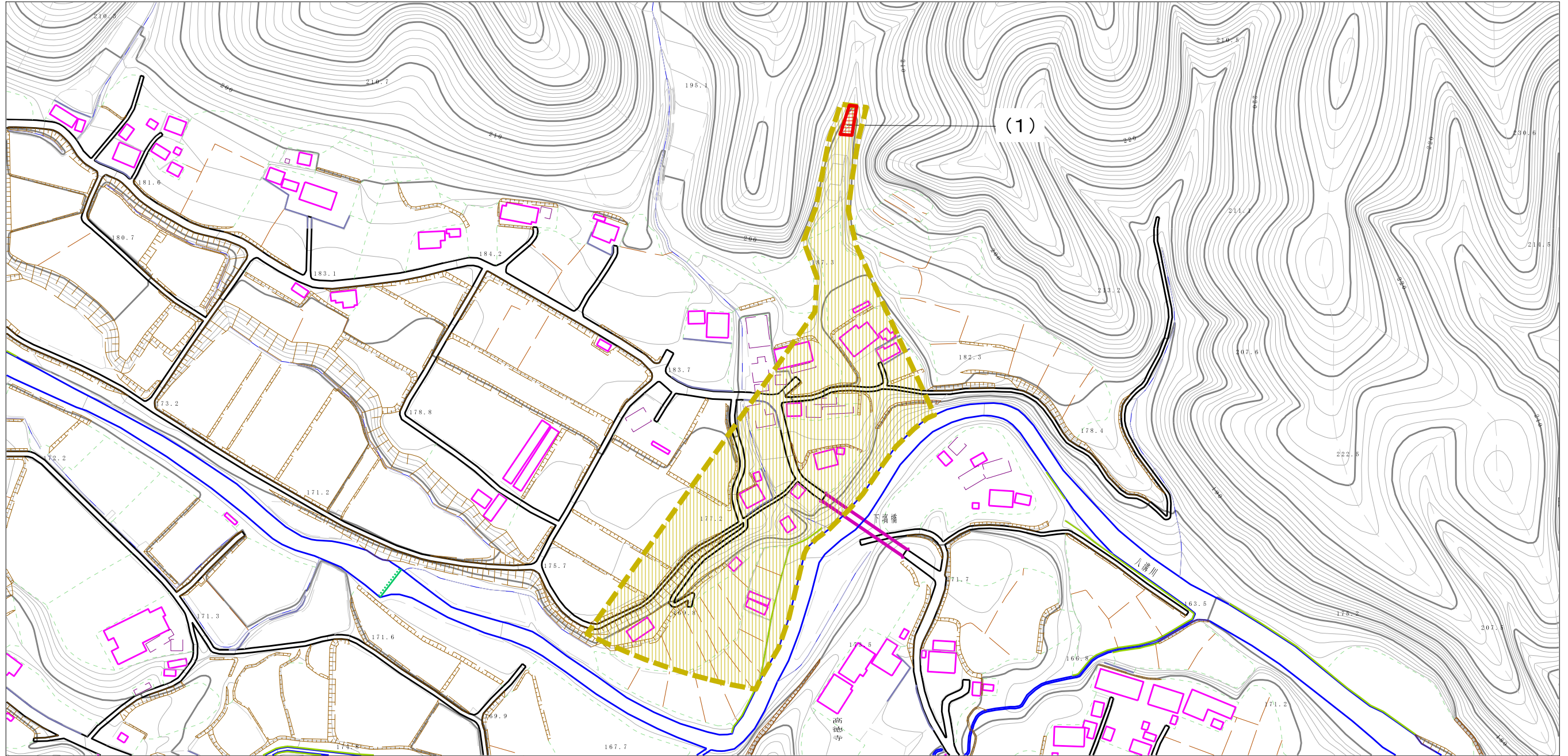
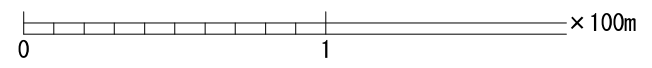


土砂災害警戒区域等の指定の公示に係る図書（その2）

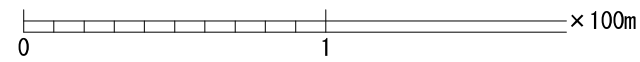
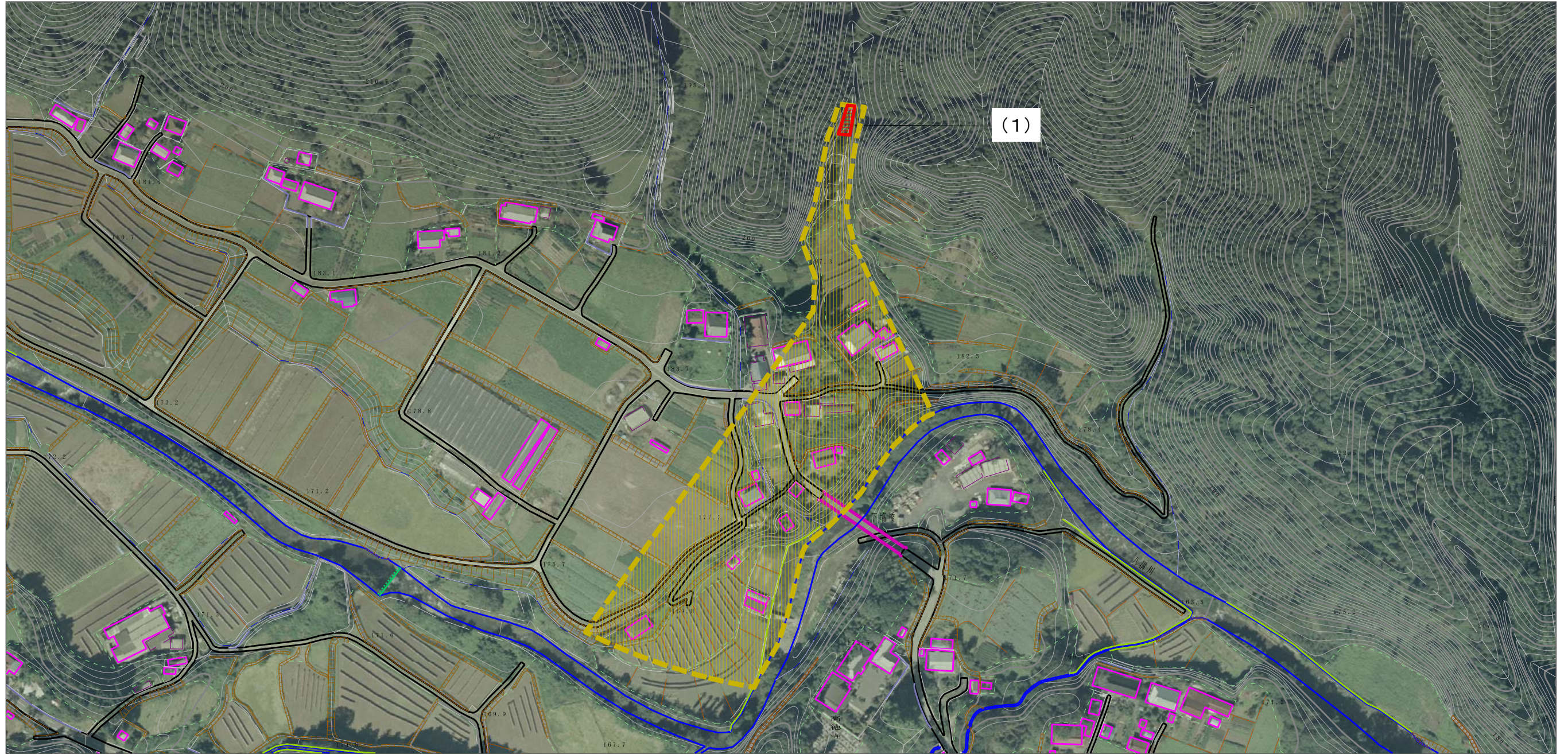


(1)



| | | | | | | | |
|--|-------------------------|--|--------------------|---------|------------|------|-------------------|
| 様式-2 (土) 土砂災害警戒区域・土砂災害特別警戒区域 区域図 (その1) | 土砂災害防止法施行令第二条の基準に該当する区域 | | N 縮尺 1:2,500 | 自然現象の種類 | 土石流 | 溪流番号 | 364-II-184 |
| | 土砂災害防止法施行令第三条の基準に該当する区域 | | | 告示番号 | 茨城県告示第153号 | 溪流名 | 下塙沢 |
| | それ以外の区域 | | | 告示年月日 | 平成27年2月19日 | 所在地 | 茨城県久慈郡 太子町大字上郷 |

土砂災害警戒区域等の指定の公示に係る図書（その2）



| | | | | | | | |
|--|-------------------------|--|--------------------|---------|------------|------|-------------------|
| 様式-2 (土) 土砂災害警戒区域・土砂災害特別警戒区域 区域図 (その1) | 土砂災害防止法施行令第二条の基準に該当する区域 | | N 縮尺 1:2,500 | 自然現象の種類 | 土石流 | 溪流番号 | 364-II-184 |
| | 土砂災害防止法施行令第三条の基準に該当する区域 | | | 告示番号 | 茨城県告示第153号 | 溪流名 | 下塙沢 |
| | それ以外の区域 | | | 告示年月日 | 平成27年2月19日 | 所在地 | 茨城県久慈郡 太子町大字上郷 |