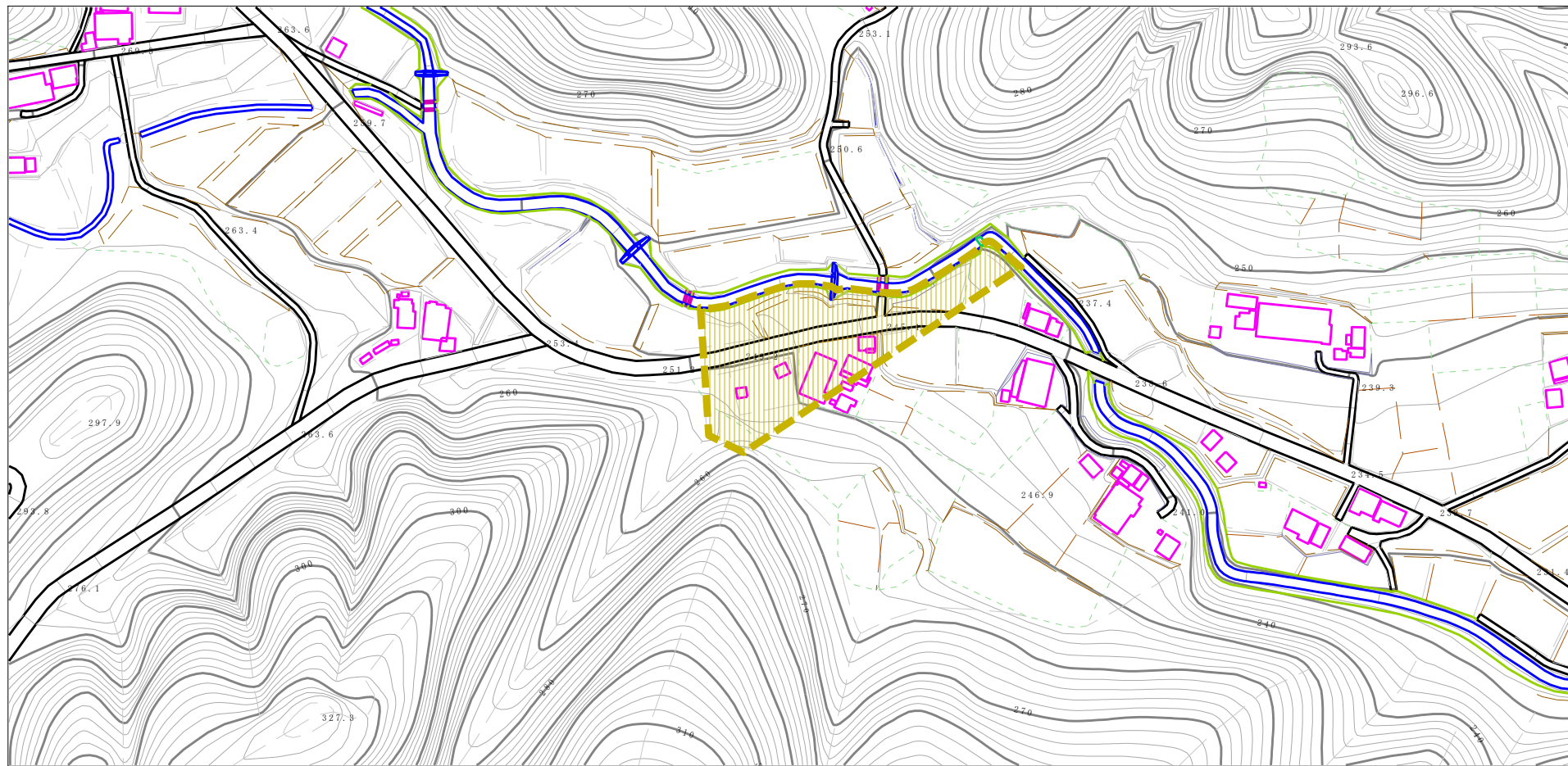


# 土砂災害警戒区域等の指定の公示に係る図書（その2）



0 1 ×100m

様式-2 (土)

土砂災害警戒区域・土砂災害特別警戒区域  
区域図 (その1)

土砂災害防止法施行令第二条の基準に該当する区域



縮尺  
1:2,500

自然現象  
の種類

土石流

溪流番号

364-II-190

告示番号

茨城県告示第153号

溪流名

梅木沢

告示年月日

平成27年2月19日

所在地

茨城県久慈郡  
大子町大字中郷

土砂災害防止法  
施行令第三条の  
基準に該当する  
区域

土石流の高さが1mを超える場合、土石等  
の移動による力が50kN/m<sup>2</sup>を超える区域



土石流の高さが1mを超える場合、土石等  
の移動による力が50kN/m<sup>2</sup>を超えない区域

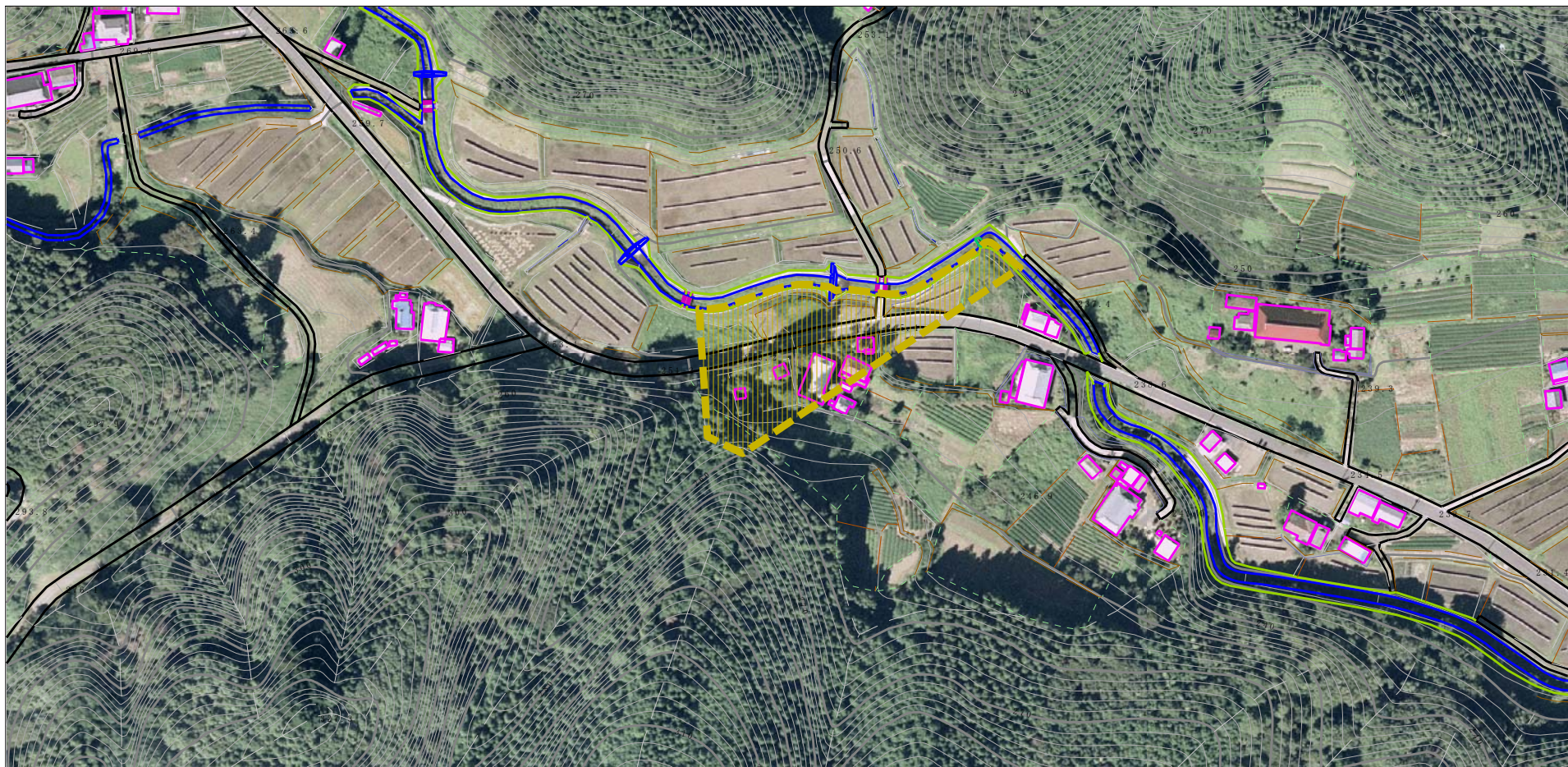


その他の区域





# 土砂災害警戒区域等の指定の公示に係る図書（その2）



0 1 ×100m

様式－2（土）

土砂災害警戒区域・土砂災害特別警戒区域  
区域図（その1）

土砂災害防止法施行令第二条の基準に該当する区域



自然現象  
の種類

土石流

溪流番号

364-II-190

土砂災害防止法  
施行令第三条の  
基準に該当する  
区域

土石流の高さが1mを超える場合、土石等  
の移動による力が50kN/m<sup>2</sup>を超える区域



縮尺  
1:2,500

告示番号

茨城県告示第153号

溪流名

梅木沢

土石流の高さが1mを超える場合、土石等  
の移動による力が50kN/m<sup>2</sup>を超えない区域



告示年月日

平成27年2月19日

所在地

茨城県久慈郡  
大子町大字中郷

その他の区域

