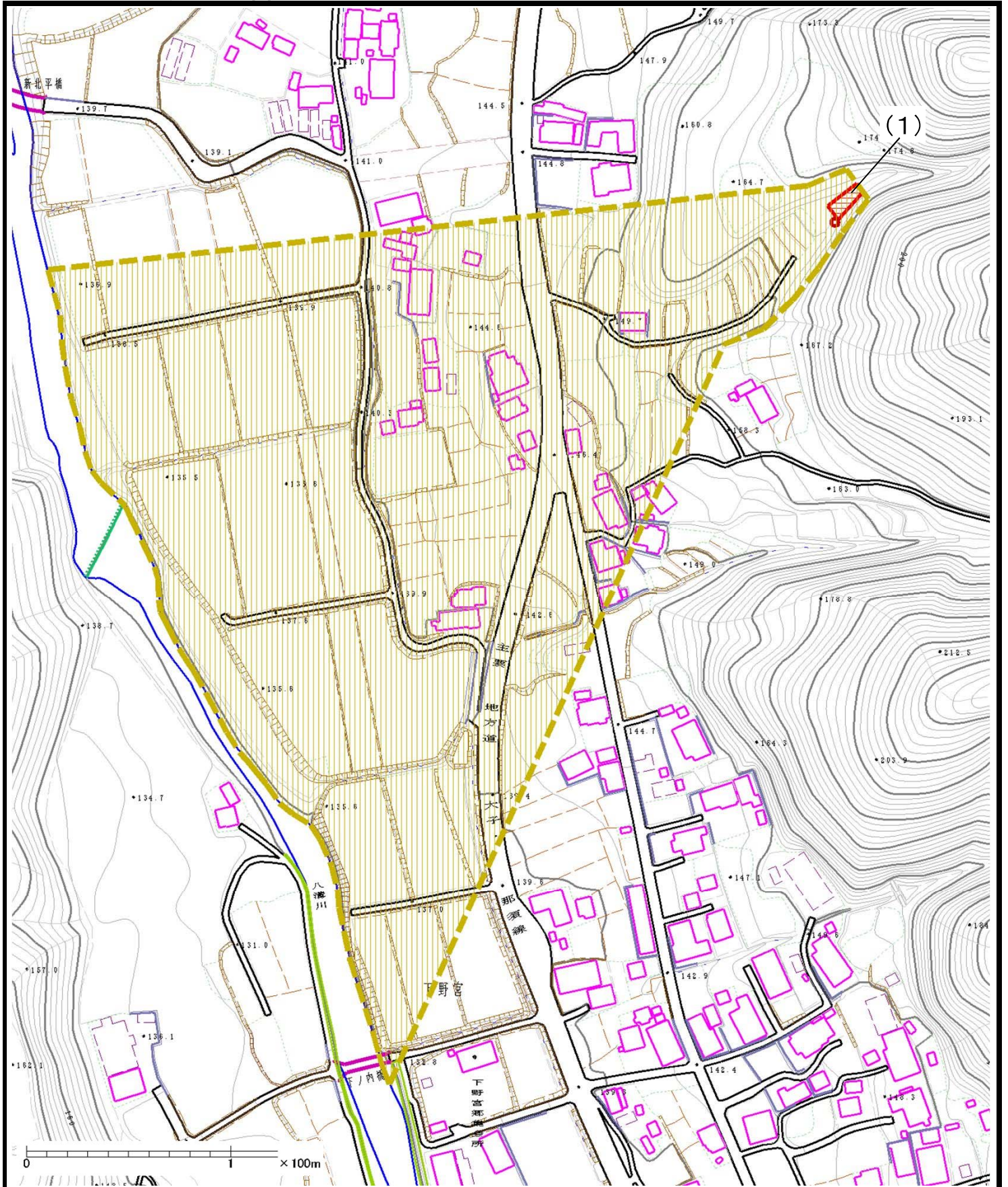


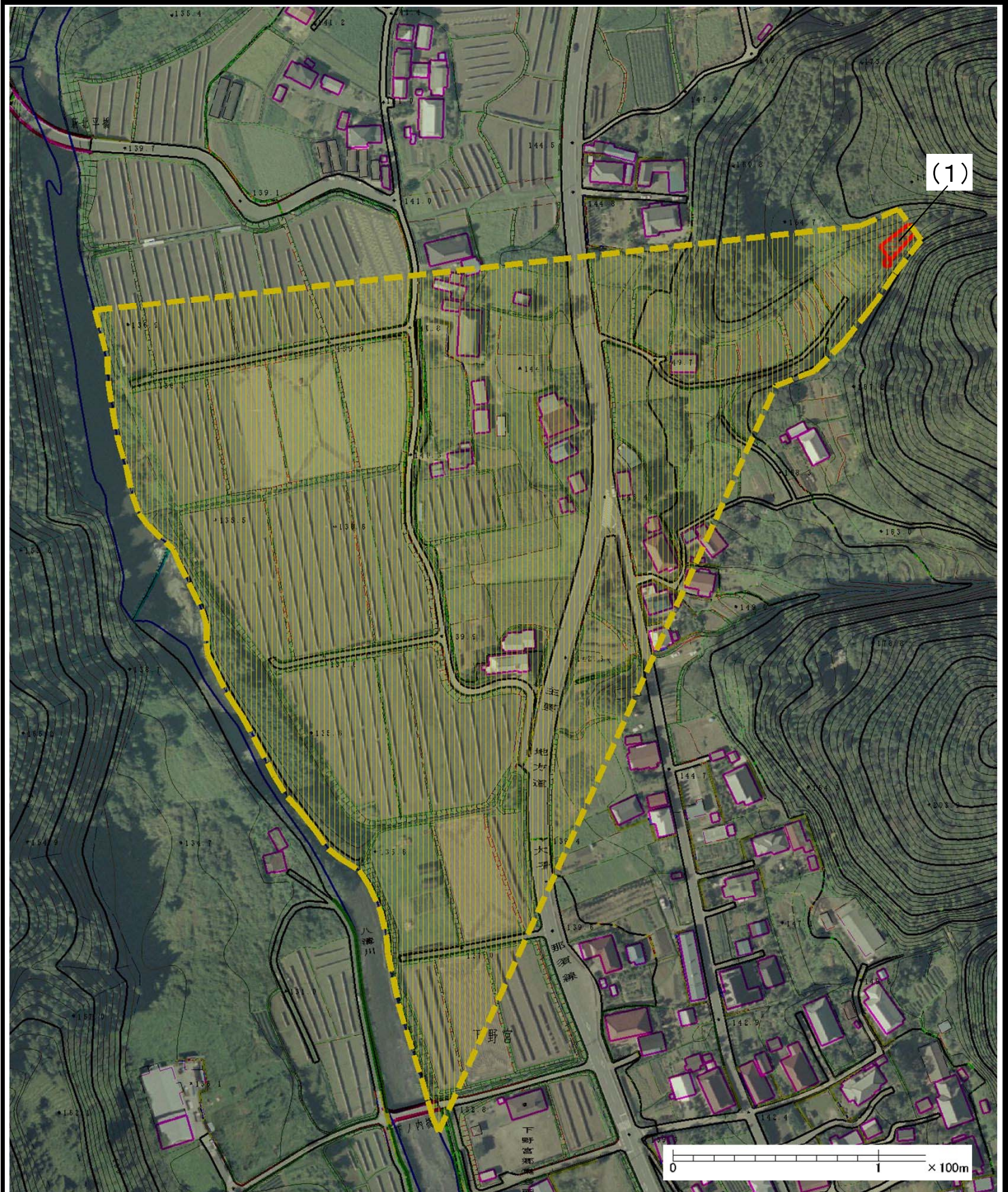
# 土砂災害警戒区域等の指定の公示に係る図書（その2）



様式-2(土) 土砂災害警戒区域・土砂災害特別警戒区域区域図(その1)	土砂災害防止法施行令第二条の基準に該当する区域		N 縮尺 1:2,500	自然現象の種類 土石流	溪流番号 364-II-200
	土砂災害防止法施行令第三条の基準に該当する区域			告示番号 茨城県告示第153号	溪流名 無名沢25
	その他の区域			告示年月日 平成27年2月19日	所在地 茨城県久慈郡大子町下野宮
	土砂災害防止法施行令第三条の基準に該当する区域				



# 土砂災害警戒区域等の指定の公示に係る図書（その2）



様式-2(土) 土砂災害警戒区域・土砂災害特別警戒区域区域図(その1)	土砂災害防止法施行令第二条の基準に該当する区域			自然現象の種類 土石流	溪流番号 364-II-200				
	土砂災害防止法施行令第三条の基準に該当する区域	土石流の高さが1mを超える場合、土石等の移動による力が50kN/m <sup>2</sup> を超える区域				告示番号 茨城県告示第153号	溪流名 無名沢25		
		土石流の高さが1mを超える場合、土石等の移動による力が50kN/m <sup>2</sup> を超えない区域						告示年月日 平成27年2月19日	所在地 茨城県久慈郡大子町下野宮
		その他の区域							
縮尺 1:2,500			所在地 茨城県久慈郡大子町下野宮						