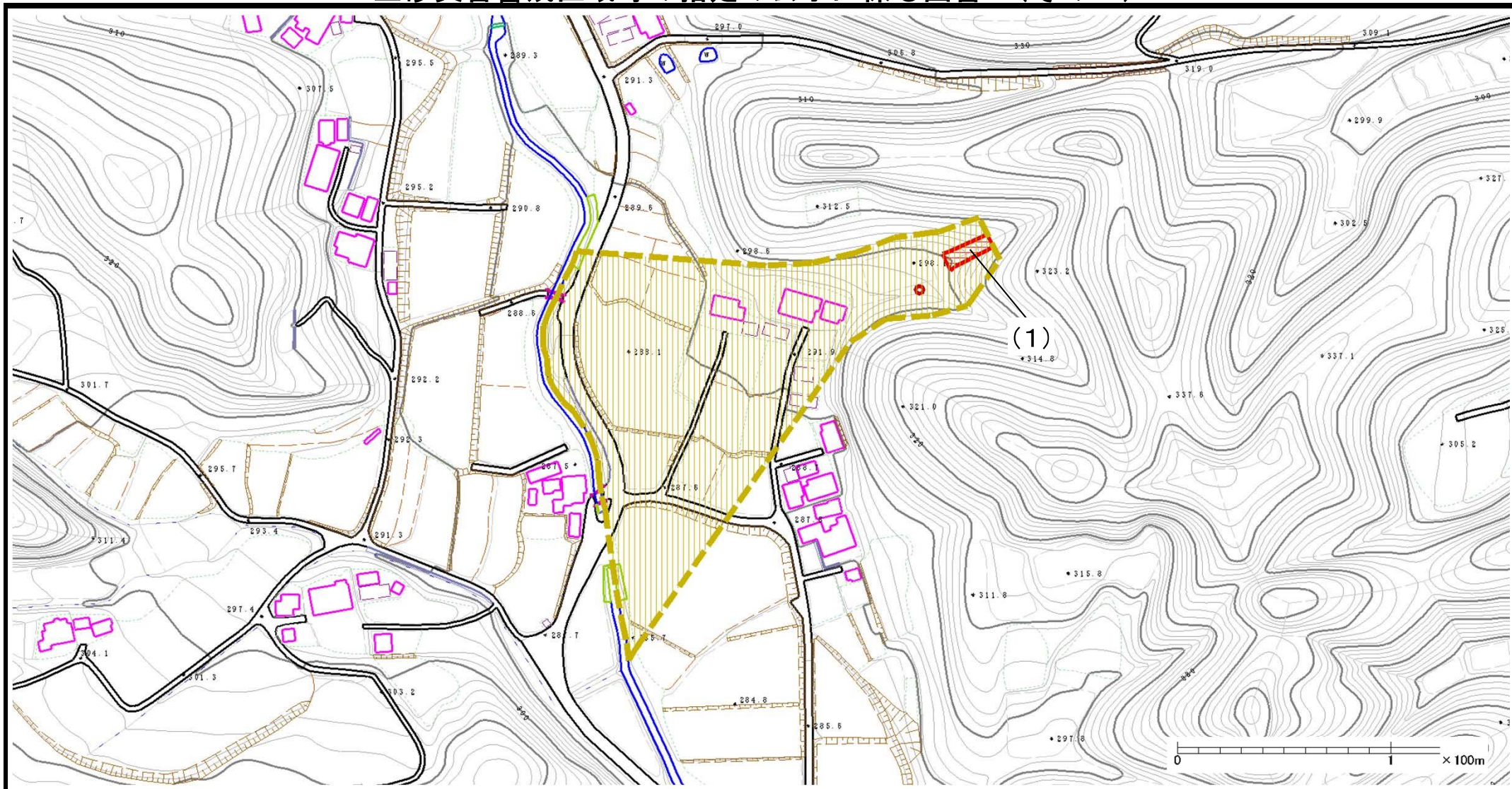


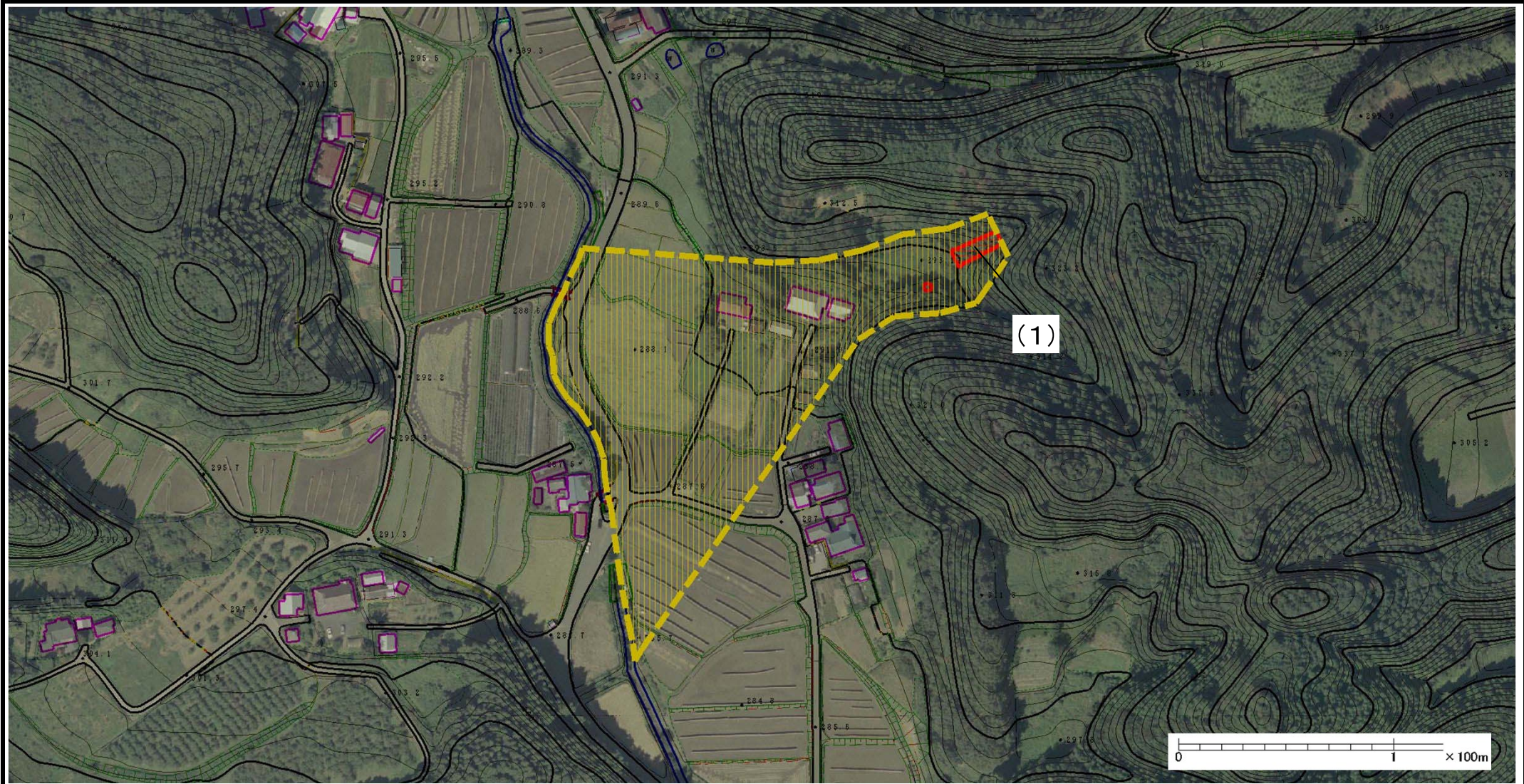
土砂災害警戒区域等の指定の公示に係る図書（その2）



土砂災害防止法施行令第二条の基準に該当する区域 土砂災害警戒区域・土砂災害特別警戒区域 区域図(その1)	土砂災害防止法施行令第三条の基準に該当する区域		縮尺 1:2,500	自然現象の種類 土石流	溪流番号 364-II-267-1
	土砂災害防止法施行令第二条の基準に該当する区域 土砂災害警戒区域・土砂災害特別警戒区域			告示番号 茨城県告示第153号	溪流名 スギ沢
	その他の区域			告示年月日 平成27年2月19日	所在地 茨城県久慈郡大子町外大野

様式-2(土)
土砂災害警戒区域・土砂災害特別警戒区域図(その1)

土砂災害警戒区域等の指定の公示に係る図書（その2）



様式-2(土)
土砂災害警戒区域・土砂災害特別警戒区域
区域図(その1)

土砂災害防止法施行令第二条の基準に該当する区域

土砂災害 防止法施 行令第三 条の基準 に該当す る区域	土石流の高さが1mを超える場合、土石等の移動 による力が50kN/m ² を超える区域	
	土石流の高さが1mを超える場合、土石等の移動 による力が50kN/m ² を超えない区域	
その他の区域		



縮尺
1:2,500

自然現象
の種類

告示番号

告示年月日

土石流

茨城県告示第153号

平成27年2月19日

溪流番号

溪流名

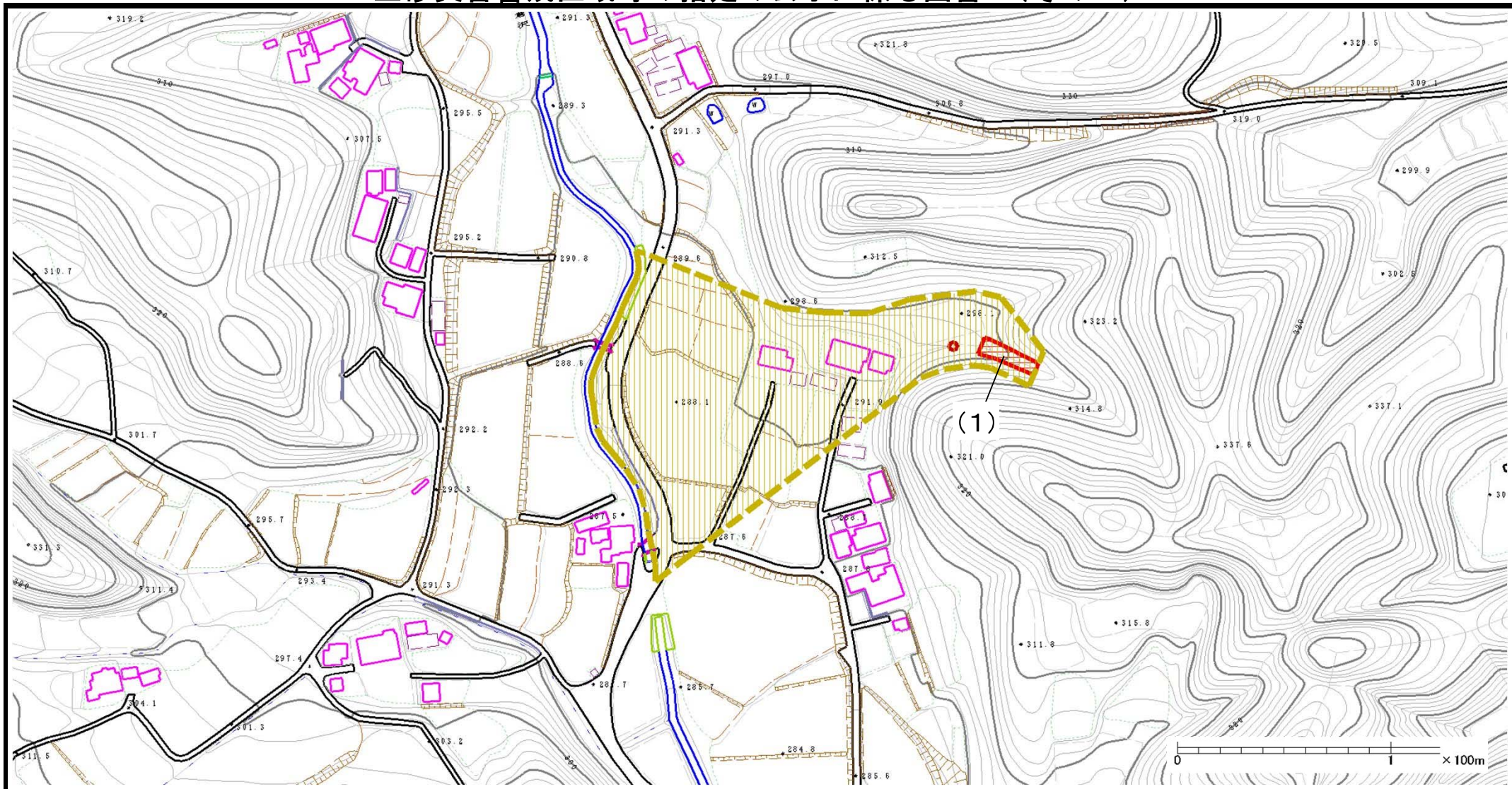
所在地

364-II-267-1

スギ沢

茨城県久慈郡大子町外
大野

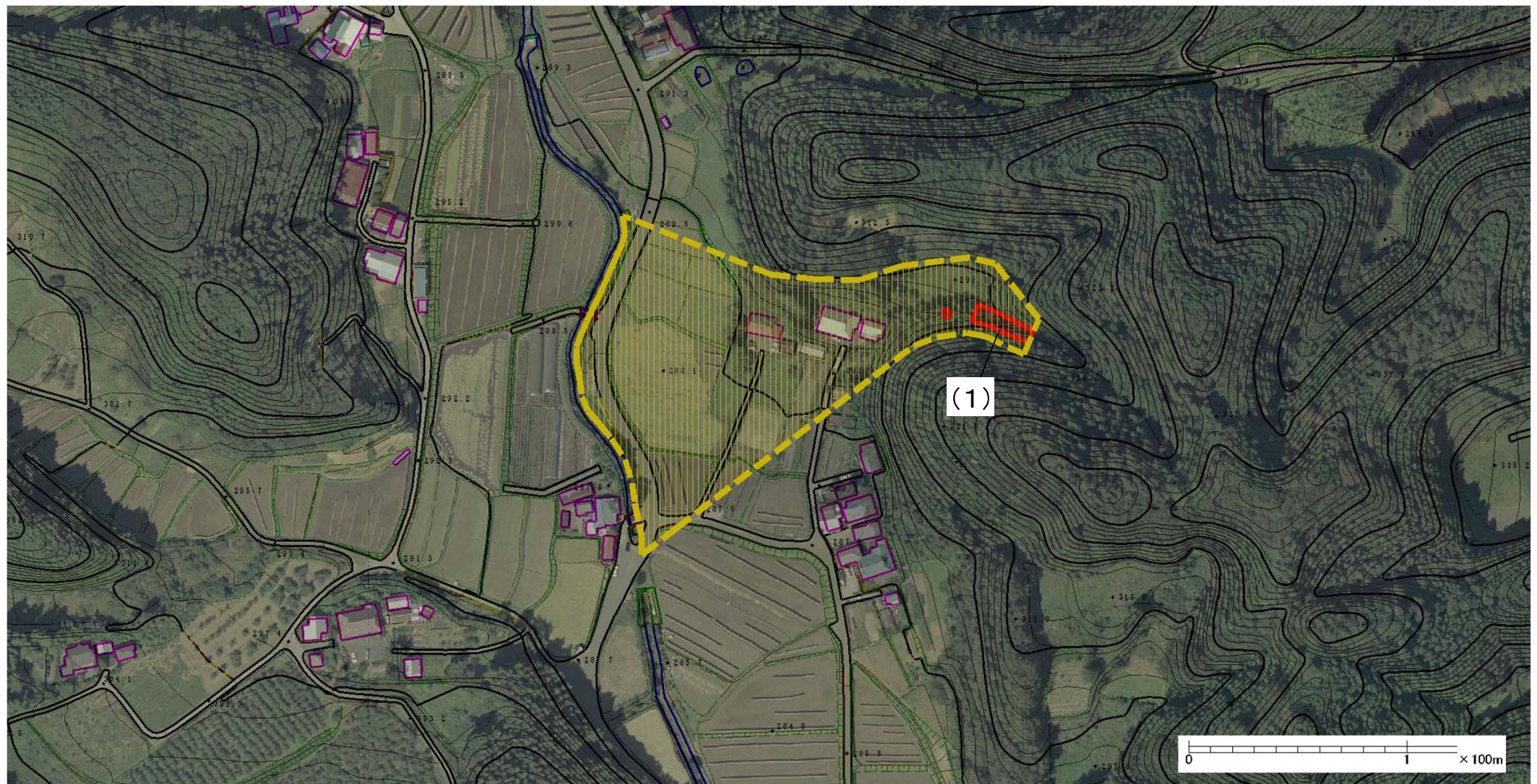
土砂災害警戒区域等の指定の公示に係る図書（その2）



様式-2(土)
土砂災害警戒区域・土砂災害特別警戒区域
区域図(その1)

土砂災害 防止法施 行令第三 条の基準 に該当す る区域	土砂災害防止法施行令第二条の基準に該当する区域		N 縮尺 1:2,500	自然現象 の種類	土石流	溪流番号	364-II-267-2
	土砂災害防止法施行令第三条の基準に該当する区域			告示番号	茨城県告示第153号	溪流名	スギ沢
	その他の区域			告示年月日	平成27年2月19日	所在地	茨城県久慈郡大子町外大野

土砂災害警戒区域等の指定の公示に係る図書 (その2)



様式-2(土)
土砂災害警戒区域・土砂災害特別警戒区域
区域図(その1)

土砂災害防止法施行令第二条の基準に該当する区域



自然現象
の種類

土石流

溪流番号

364-II-267-2

土砂災害
防止法施
行令第三
条の基準
に該当す
る区域

土石流の高さが1mを超える場合、土石等の移動
による力が50kN/m²を超える区域



土石流の高さが1mを超える場合、土石等の移動
による力が50kN/m²を超えない区域



その他の区域



縮尺
1:2,500

告示番号

茨城県告示第153号

溪流名

スギ沢

告示年月日

平成27年2月19日

所在地

茨城県久慈郡大子町外
大野