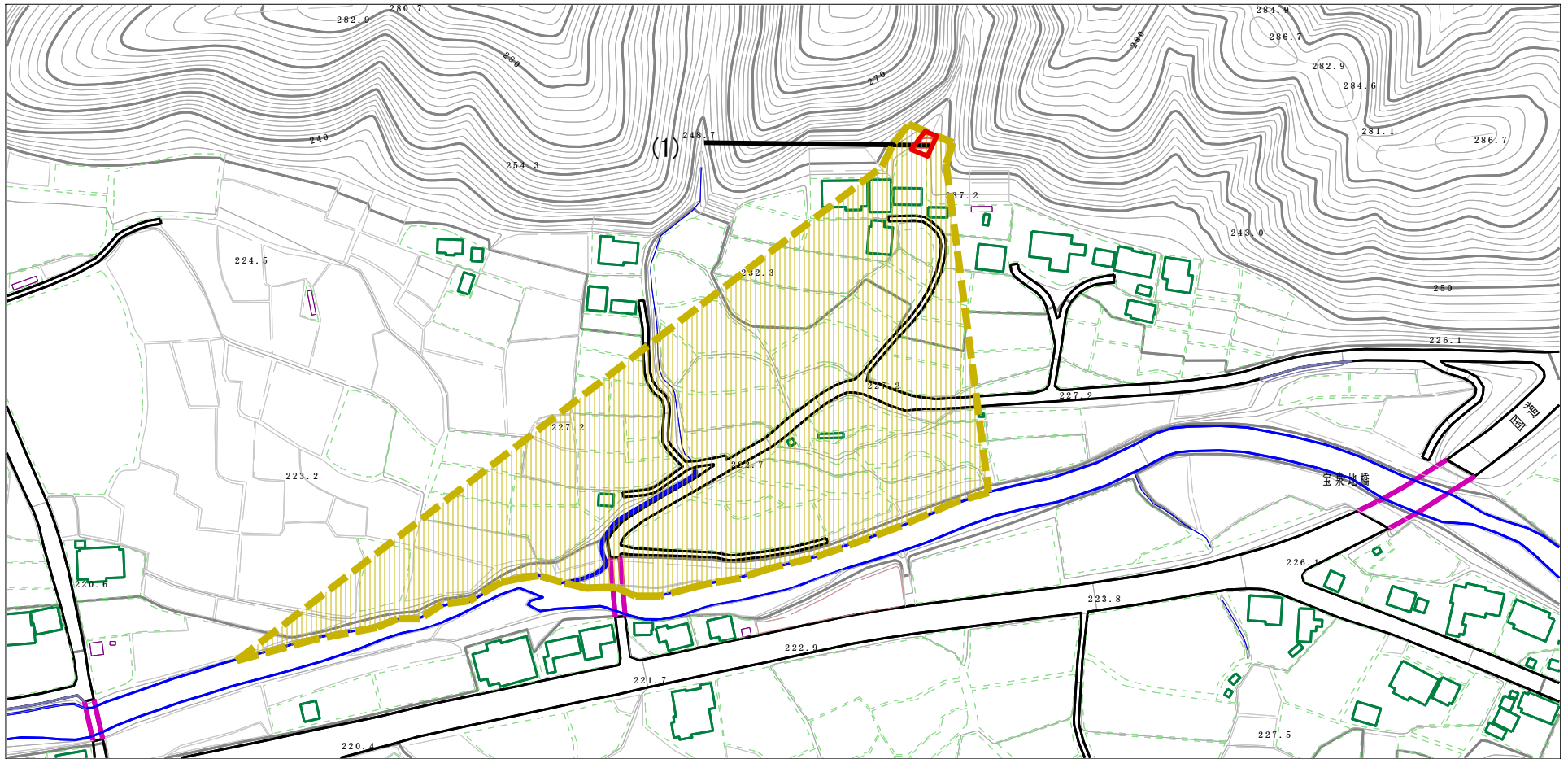


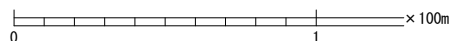
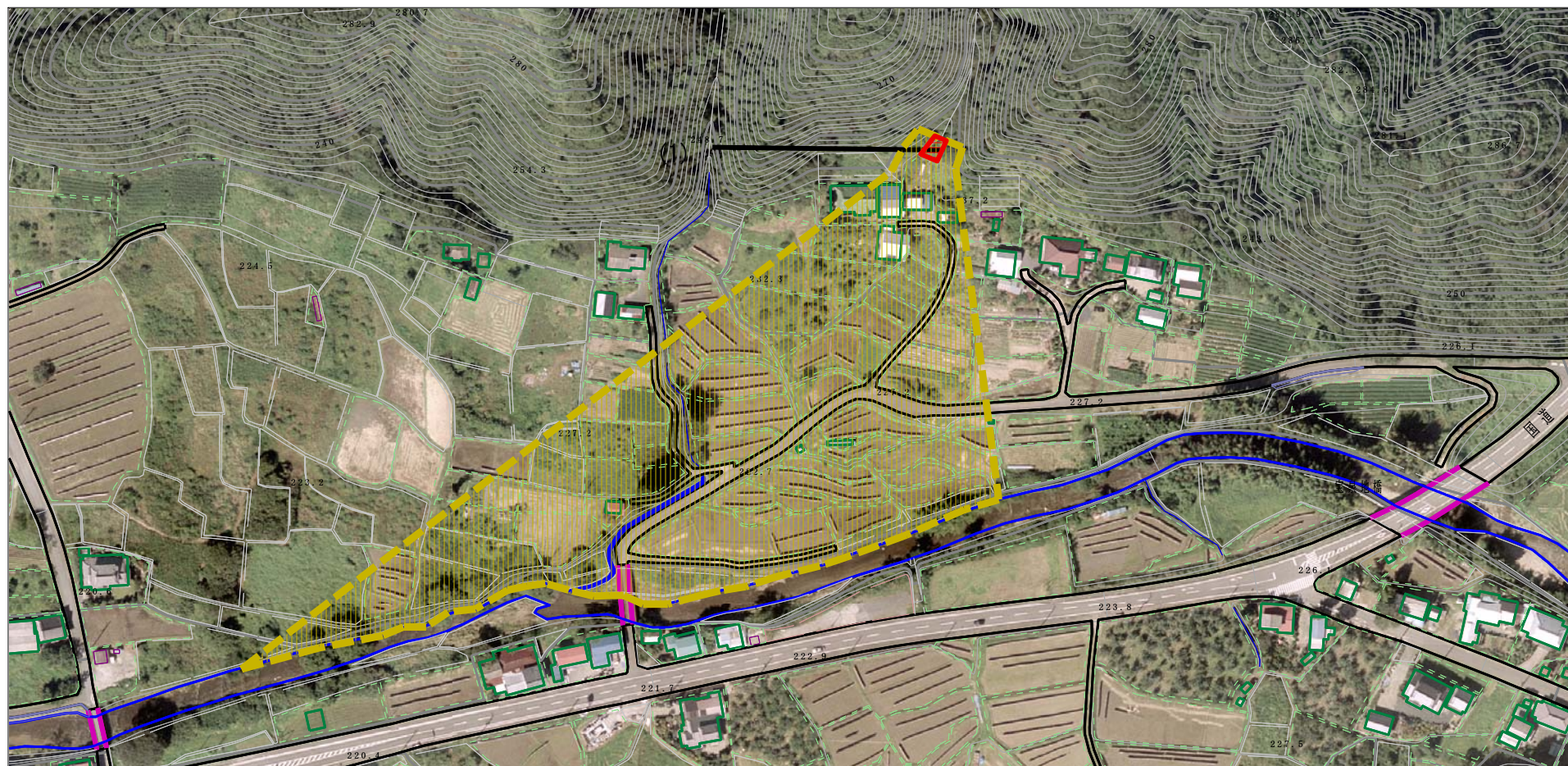
土砂災害警戒区域等の指定の公示に係る図書（その2）



0 1 ×100m

様式-2（土） 土砂災害警戒区域・土砂災害特別警戒区域 区域図	土砂災害防止法施行令第二条の基準に該当する区域		N 縮尺 1:2,500	自然現象の種類	土石流	溪流番号	364-2-280
	土砂災害防止法施行令第三条の基準に該当する区域	土石流の高さが1mを超える場合、土石等の移動による力が50kN/m ² を超える区域		告示番号		溪流名	無名沢15
		土石流の高さが1mを超える場合、土石等の移動による力が50kN/m ² 以下の区域		告示年月日		所在地	久慈郡大子町小生瀬
	それ以外の区域						

土砂災害警戒区域等の指定の公示に係る図書（その２）



様式－２（土）

土砂災害警戒区域・土砂災害特別警戒区域
区域図

土砂災害防止法施行令第二條の基準に該当する区域		N 縮尺 1:2,500	自然現象の種類	土石流	溪流番号	364-2-280
			告示番号		溪流名	無名沢15
土砂災害防止法施行令第三條の基準に該当する区域		告示年月日			所在地	久慈郡大子町小生瀬
それ以外の区域						