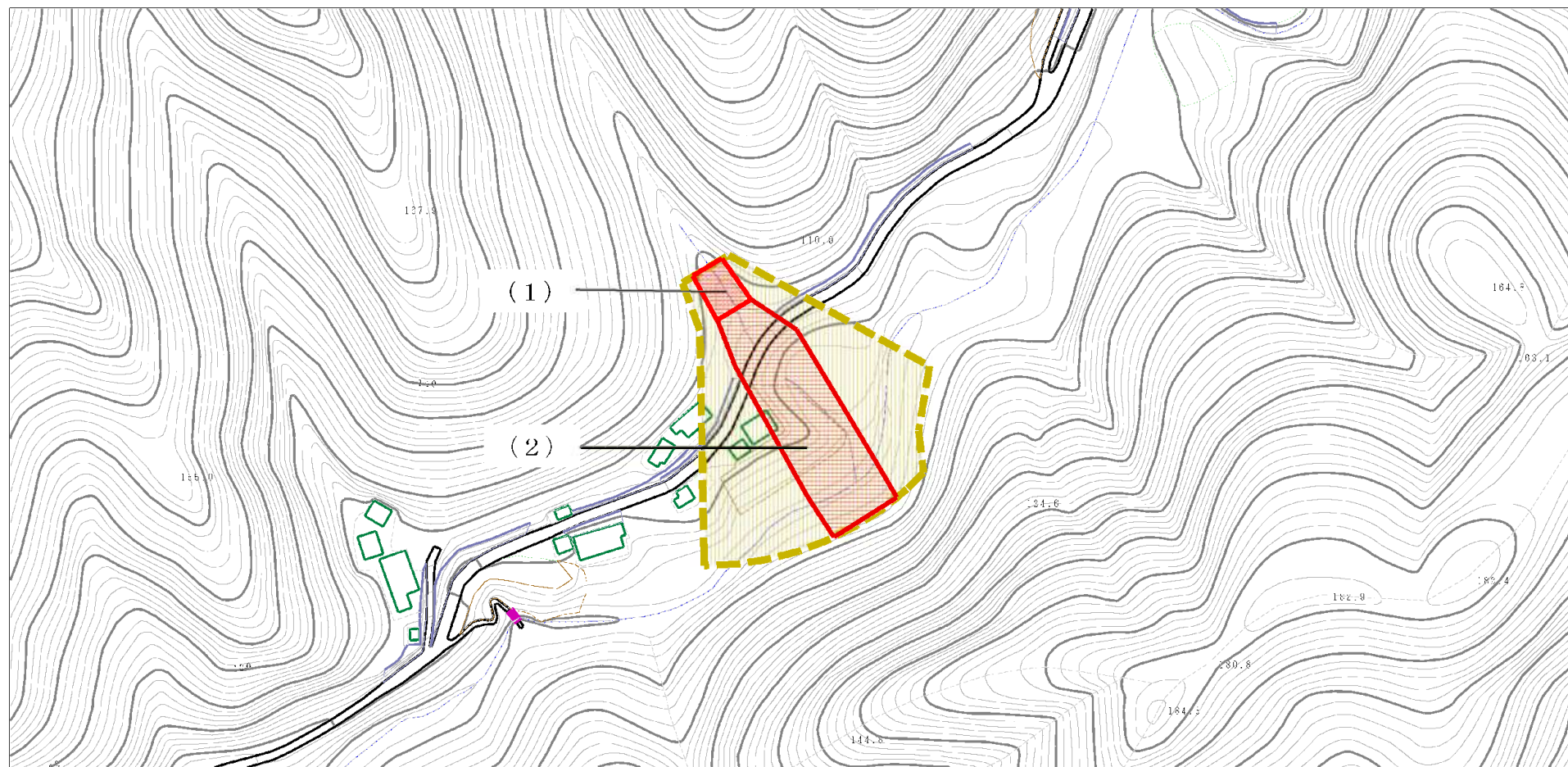


土砂災害警戒区域等の指定の公示に係る図書（その2）



様式-2 (土)

土砂災害警戒区域・土砂災害特別警戒区域図

土砂災害防止法施行令第二条の基準に該当する区域

土石流の高さが1mを超える場合、土石等の移動による力が50kN/mを超える区域

土砂災害防止法施行令第三条の基準に該当する区域

土石流の高さが1mを超える場合、土石等の移動による力が50kN/m以下の区域

それ以外の区域



縮尺
1:2,500

自然現象の種類

告示番号

告示年月日

土石流

茨城県告示第303号

平成28年3月14日

溪流番号

溪流名

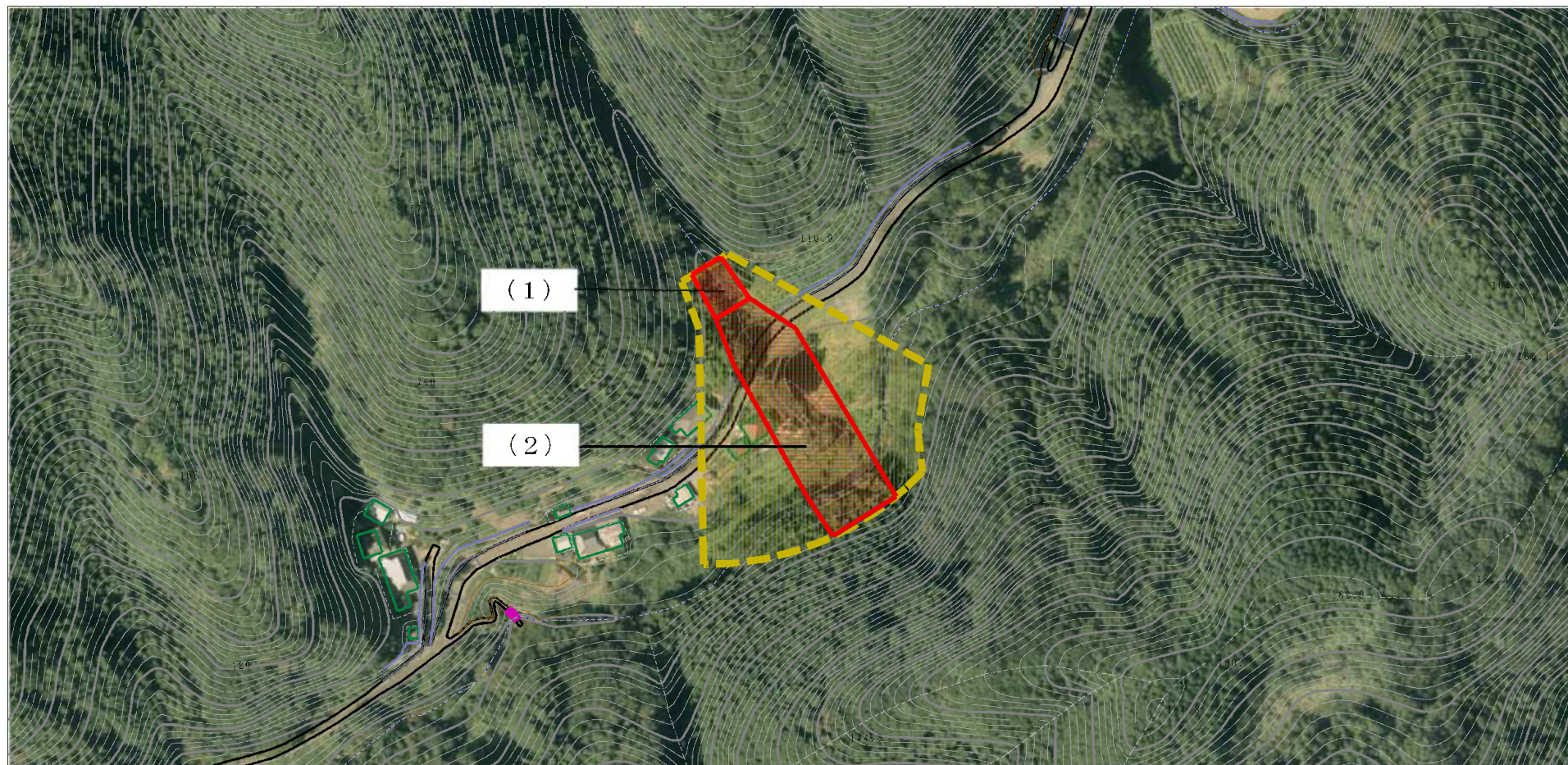
所在地

364-II-322

無名沢2

茨城県久慈郡大子町大字西金

土砂災害警戒区域等の指定の公示に係る図書（その2）



様式-2（土）

土砂災害警戒区域・土砂災害特別警戒区域
区域図(その1)

土砂災害防止法施行令第二条の基準に該当する区域

土砂災害防止
法施行令第三
条の基準に該
当する区域

土石流の高さが1mを超える場合、土石等の
移動による力が50kN/mを超える区域

土石流の高さが1mを超える場合、土石等の
移動による力が50kN/m以下の区域

それ以外の区域



縮尺
1:2,500

自然現象
の種類

告示番号

告示年月日

土石流

茨城県告示第303号

平成28年3月14日

溪流番号

溪流名

所在地

364-II-322

無名沢2

茨城県久慈郡大子町大字西金