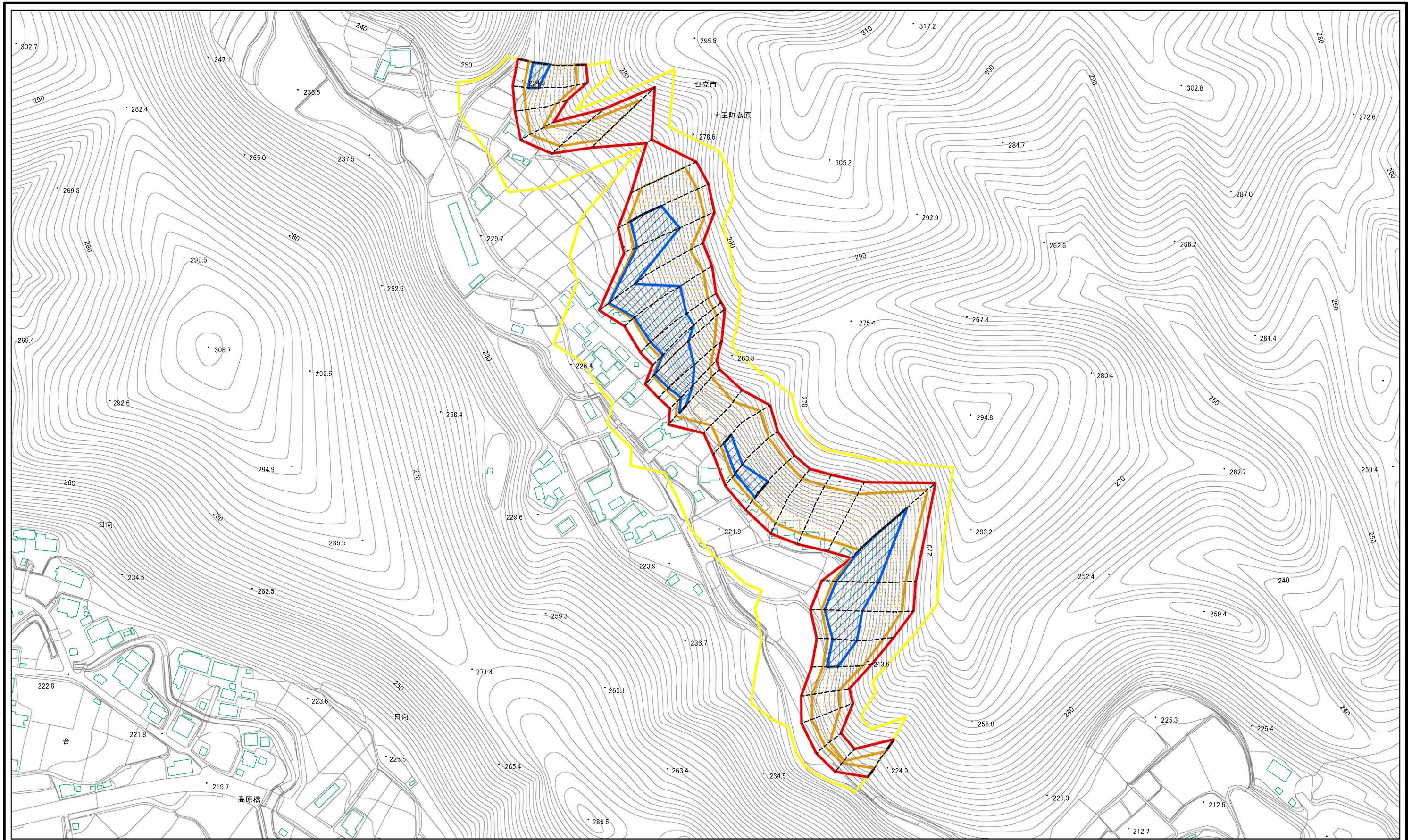


土砂災害警戒区域等の指定の公示に係る図書(その2)



0 25 50 100
m

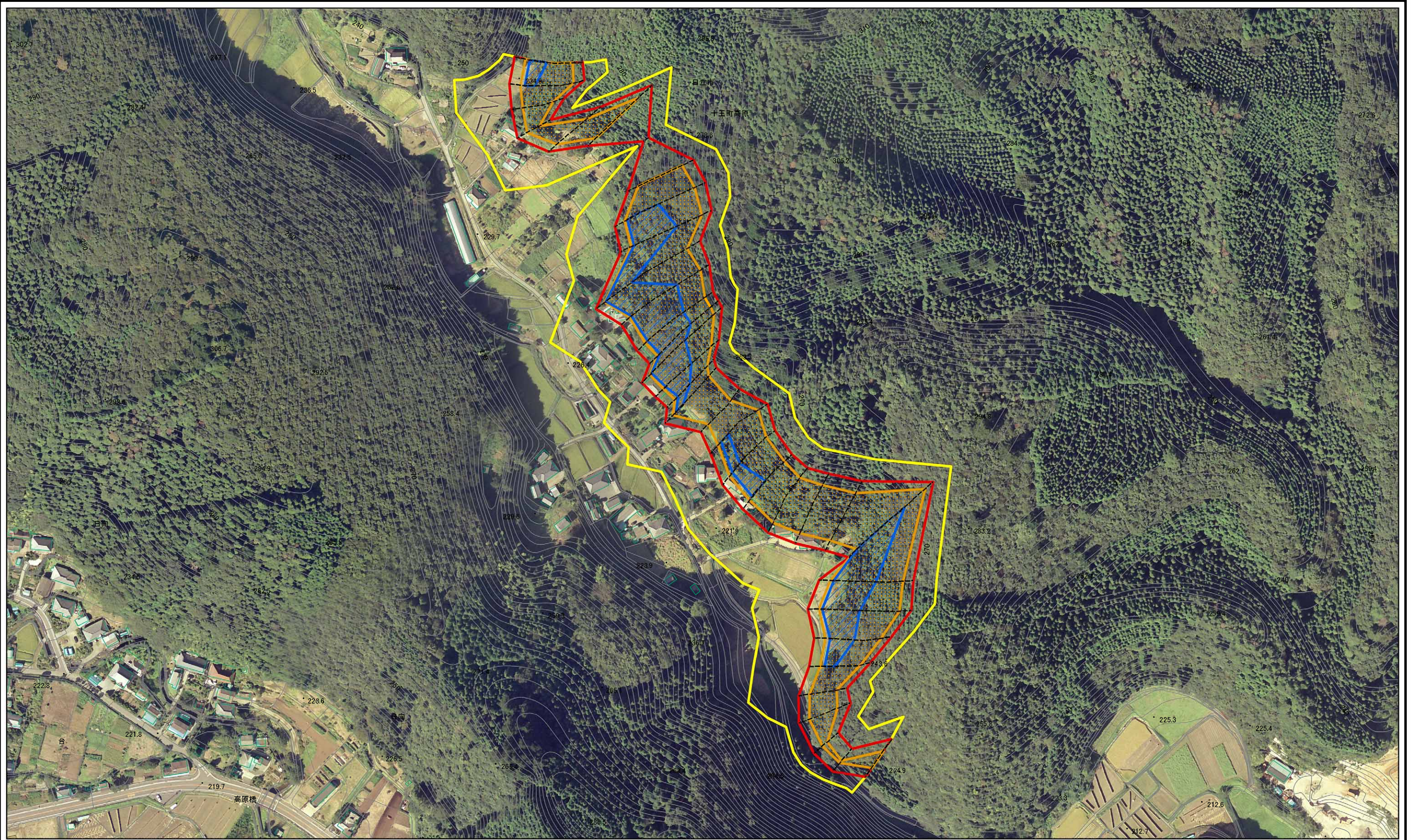
様式-2(急)
土砂災害警戒区域・土砂災害特別警戒区域
区域図(その1)

土砂災害防止法施行令第二条の基準に該当する区域
土砂災害防止法
施行令第三条の
基準に該当する
区域

縮尺
1:2,500

自然現象 の種類	急傾斜地の崩壊	箇所番号	381-I-046	
	告示番号	茨城県告示第452号	箇所名	細入
	告示年月日	平成21年3月30日	所在地	茨城県日立市十王町高原

土砂災害警戒区域等の指定の公示に係る図書(その2)



0 25 50 100 m

様式-2(急)
土砂災害警戒区域・土砂災害特別警戒区域
区域図(その1)

土砂災害防止法施行令第二條の基準に該当する区域		N	自然現象の種類	急傾斜地の崩壊	箇所番号	381-I-046
土砂災害防止法施行令第三條の基準に該当する区域			告示番号	茨城県告示第452号	箇所名	細入
土砂等の(移動)高さが1m以下の場合、土砂等の移動による力が100kN/m ² を超える区域		縮尺	告示年月日	平成21年3月30日	所在地	茨城県日立市十五町高原
土砂等の堆積の高さが3mを超える区域			1:2,500			
それ以外の区域						