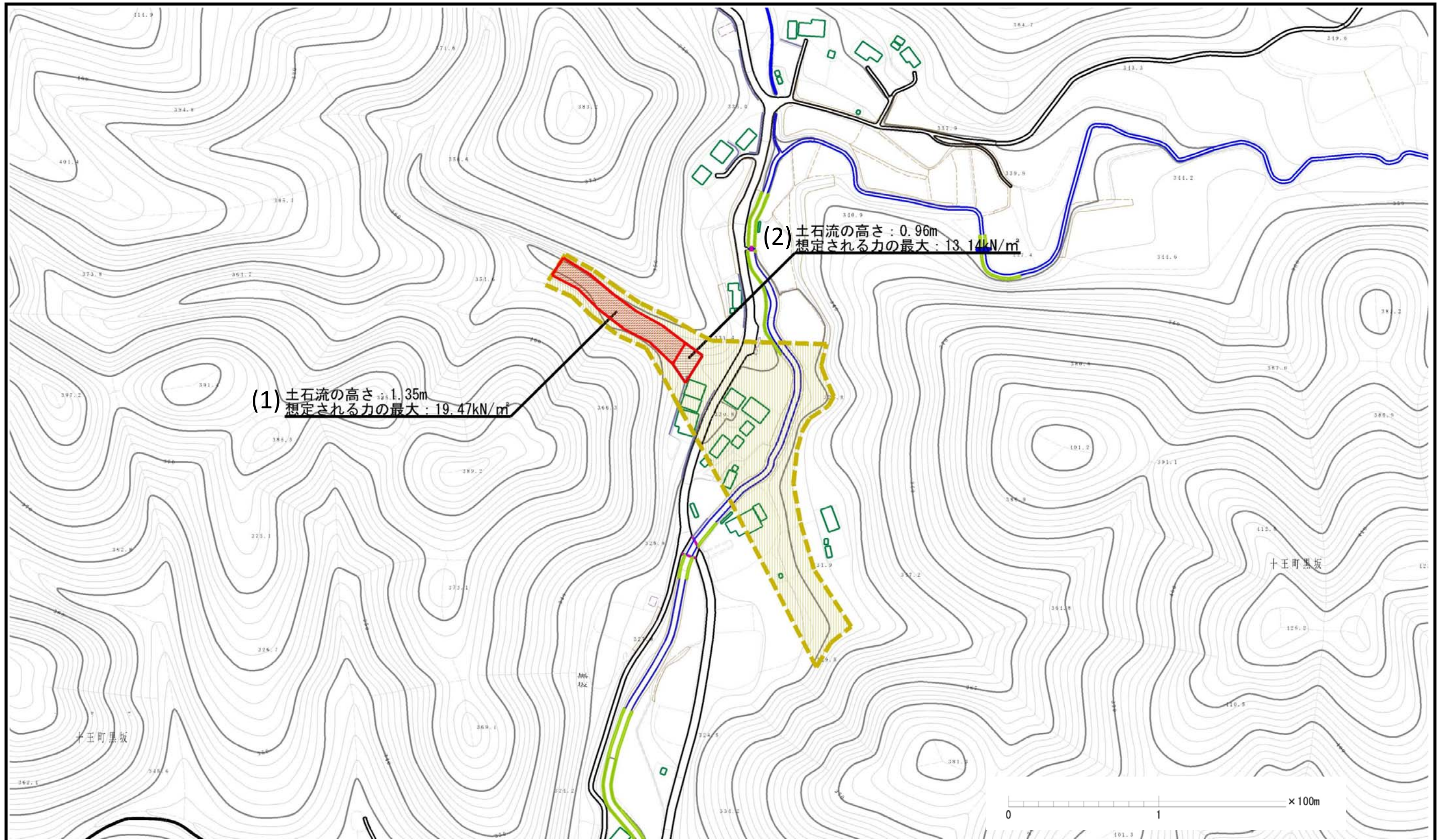


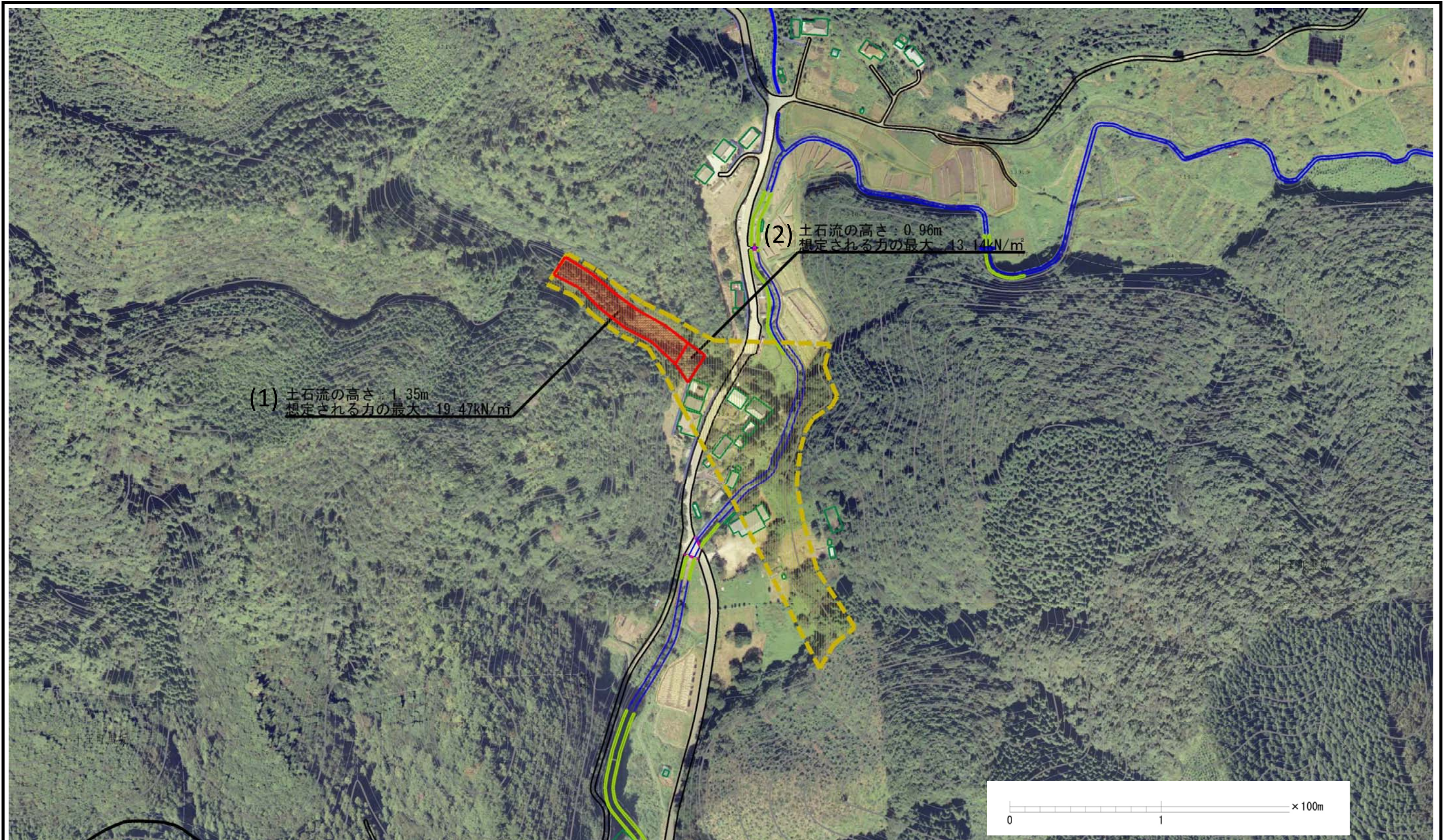
# 土砂災害警戒区域等の指定の公示に係る図書(その2)



様式-2(土) 土砂災害警戒区域・土砂災害特別警戒区域図(その1)	土砂災害防止法施行令第二条の基準に該当する区域		N 縮尺 1:2,500	自然現象の種類	土石流	溪流番号	381-II-001
	土砂災害防止法施行令第三条の基準に該当する区域	土石流の高さが1mを超える場合、土石等の移動による力が50kN/m <sup>2</sup> を超える区域 土石流の高さが1mを超える場合、土石等の移動による力が50kN/m <sup>2</sup> を超えない区域		告示番号	茨城県告示第152号	溪流名	黒坂沢
	その他の区域		告示年月日	平成27年2月19日	所在地	茨城県日立市十王町黒坂	



土石災害警戒区域等の指定の公示に係る図書(その2)



様式-2(土) 土石災害警戒区域・土石災害特別警戒区域 区域図(その1)	土石災害防止法施行令第二条の基準に該当する区域		縮尺 1:2,500	自然現象 の種類	土石流	溪流番号 381-II-001
	土石災害防止法 施行令第三条の 基準に該当する 区域	土石流の高さが1mを超える場合、土石等の 移動による力が50kN/m <sup>2</sup> を超える区域		告示番号 茨城県告示第152号	溪流名 黒坂沢	
	土石流の高さが1mを超える場合、土石等の 移動による力が50kN/m <sup>2</sup> を超えない区域	告示年月日 平成27年2月19日	所在地 茨城県日立市十王町黒坂			
	その他の区域					