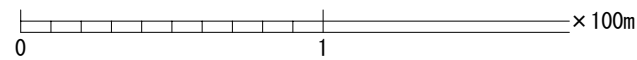
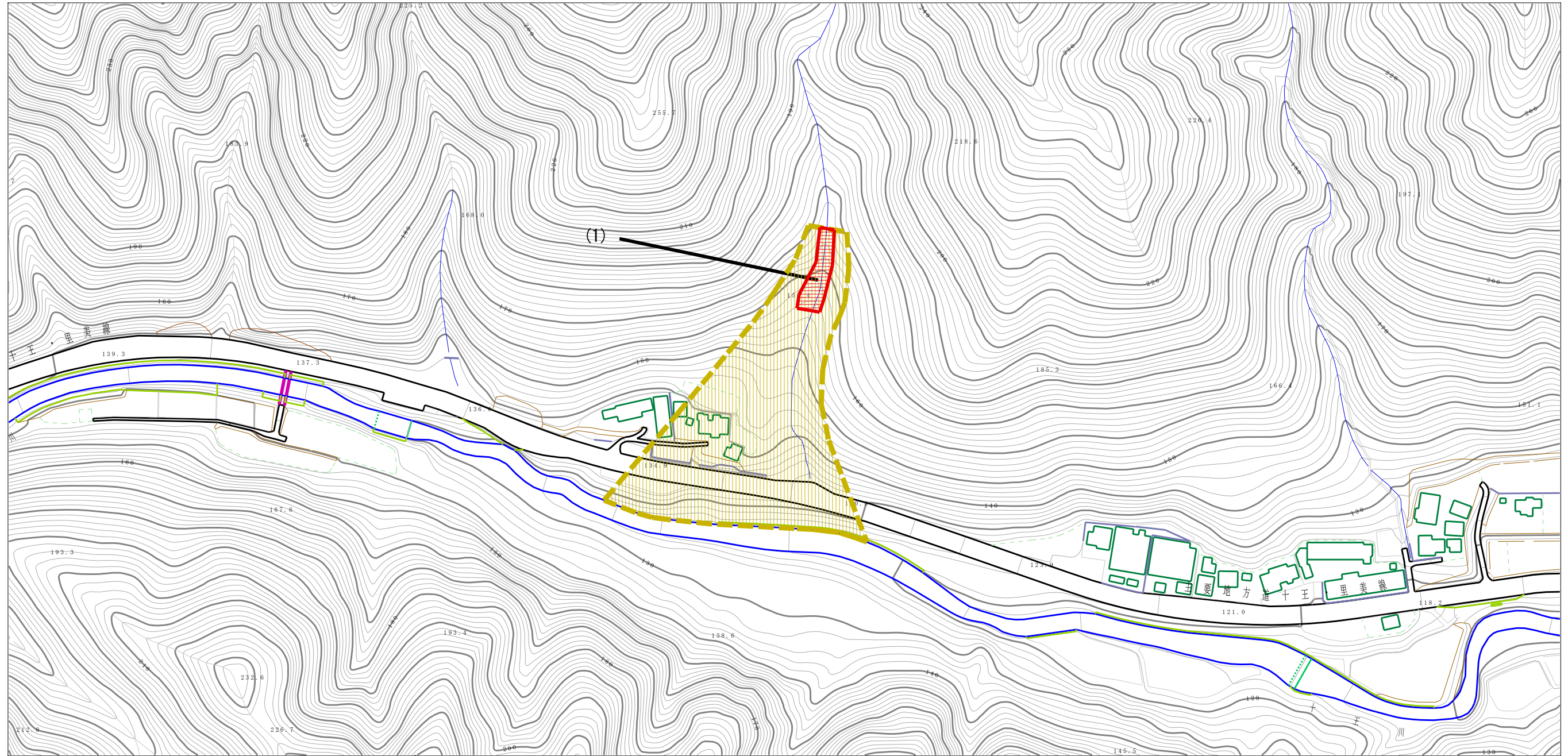


土砂災害警戒区域等の指定の公示に係る図書（その2）



様式-2 (土)

土砂災害警戒区域・土砂災害特別警戒区域
区域図

土砂災害防止法施行令第二条の基準に該当する区域



自然現象
の種類

土石流

溪流番号

381-II-010

土砂災害防止
法施行令第三
条の基準に該
当する区域

土石流の高さが1mを超える場合、土石等の
移動による力が50kN/m²を超える区域

縮尺
1:2,500

告示番号

茨城県告示第152号

溪流名

下古田沢

土石流の高さが1mを超える場合、土石等の
移動による力が50kN/m²以下の区域

告示年月日

平成27年2月19日

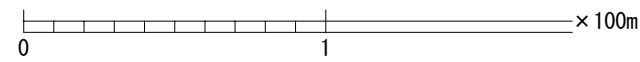
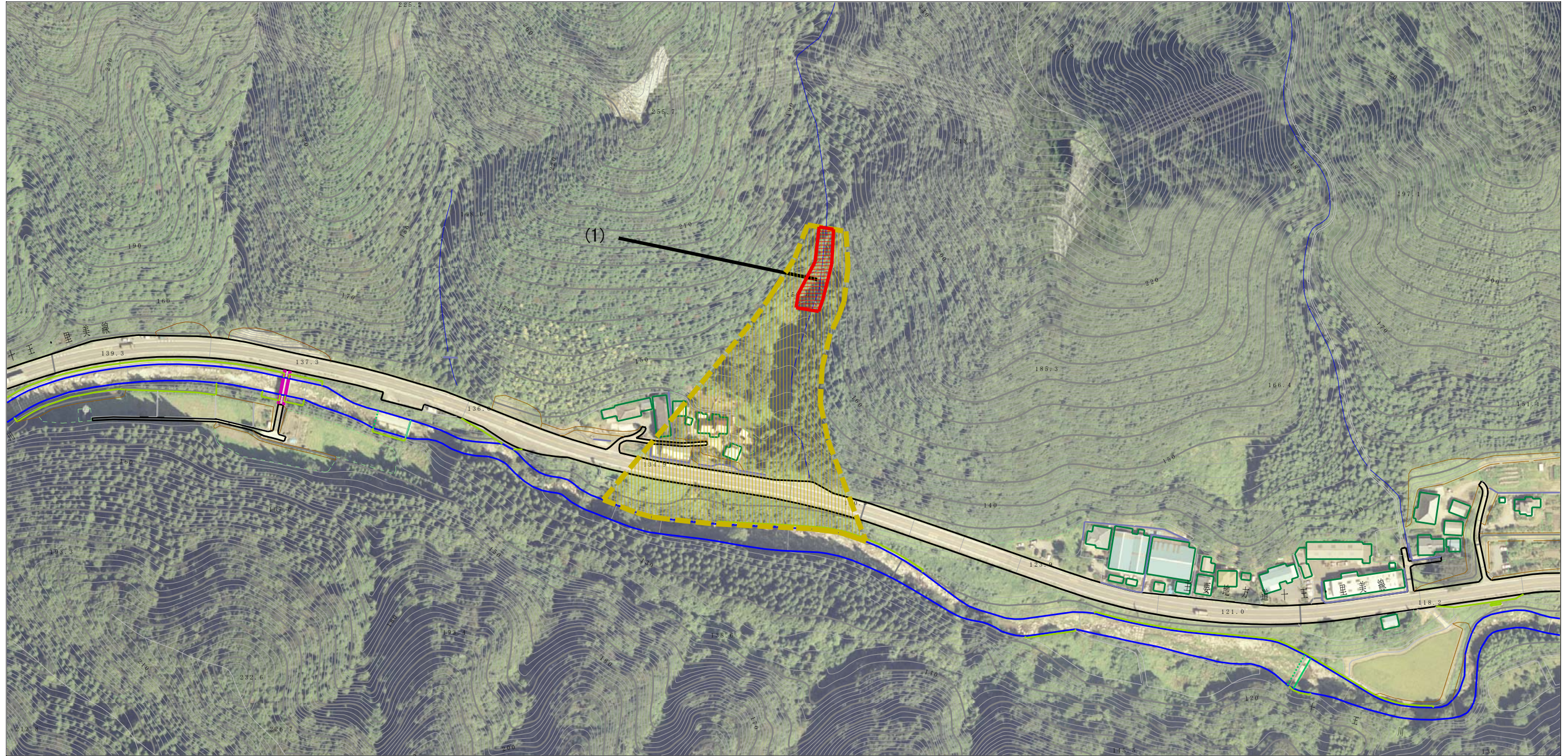
所在地

茨城県日立市十王町大字高原

それ以外の区域



土砂災害警戒区域等の指定の公示に係る図書（その2）



様式-2 (土)

土砂災害警戒区域・土砂災害特別警戒区域
区域図

土砂災害防止法施行令第二条の基準に該当する区域



自然現象
の種類

土石流

溪流番号

381-II-010

土砂災害防止
法施行令第三
条の基準に該
当する区域



縮尺

1:2,500

告示番号

茨城県告示第152号

溪流名

下古田沢

土石流の高さが1mを超える場合、土石等の
移動による力が50kN/m²を超える区域



告示年月日

平成27年2月19日

所在地

茨城県日立市十王町大字高原

土石流の高さが1mを超える場合、土石等の
移動による力が50kN/m²以下の区域



それ以外の区域

