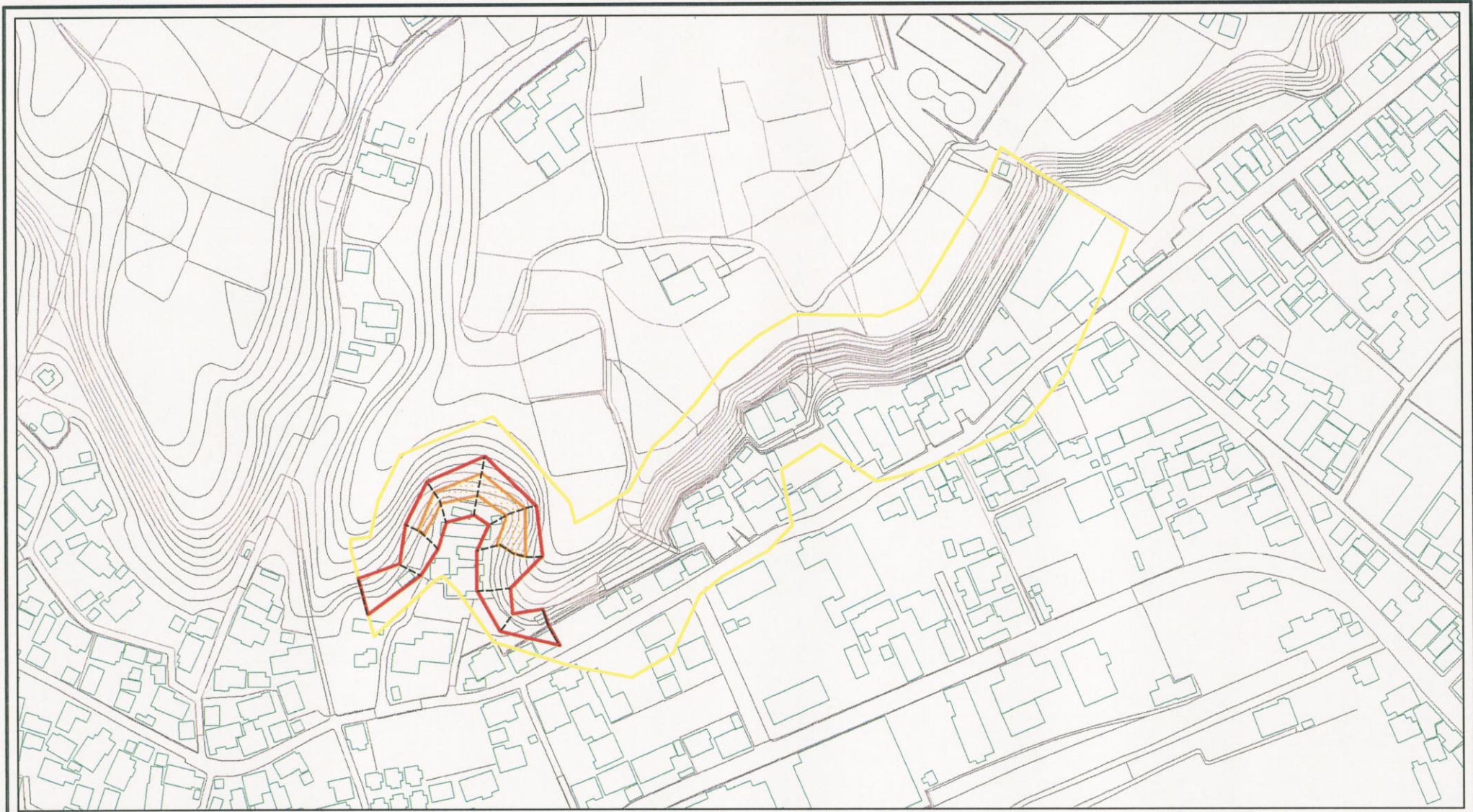


土砂災害警戒区域等の指定の公示に係る図(その2)



0 25 50 100 m

様式-2(急)

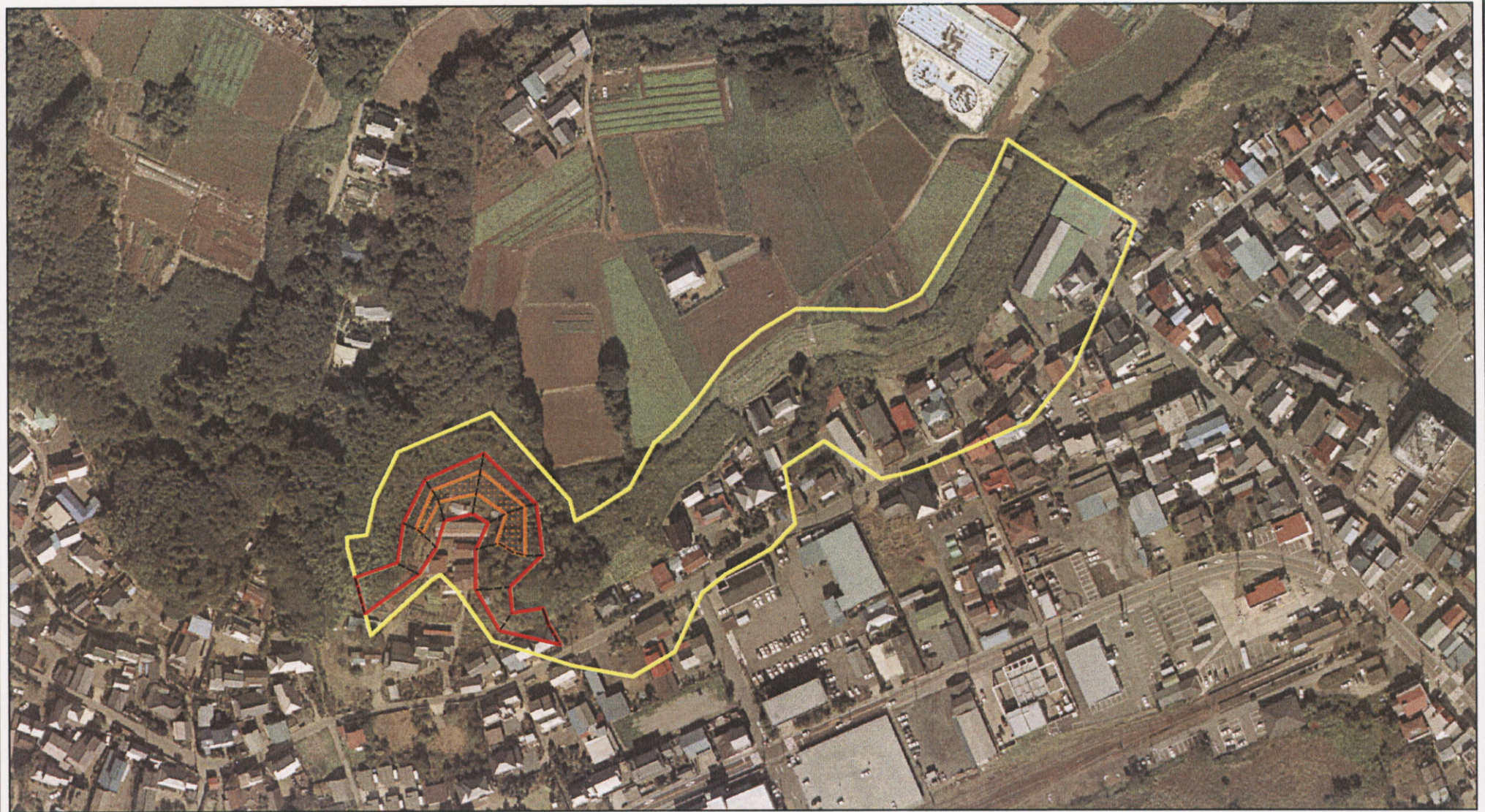
土砂災害警戒区域・土砂災害特別警戒区域
区域図(その1)

土砂災害防止法施行令第二条の基準に該当する区域	
土砂災害防止法 施行令第三条の 基準に該当する 区域	
それ以外の区域	

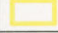


	N
	縮尺
	1:2,500

自然現象 の種類	急傾斜地の崩壊	箇所番号	402-I-005-1
告示番号	茨城県告示第1505号	箇所名	塔ヶ崎
告示年月日	平成19年12月17日	所在地	茨城県鉾田市塔ヶ崎

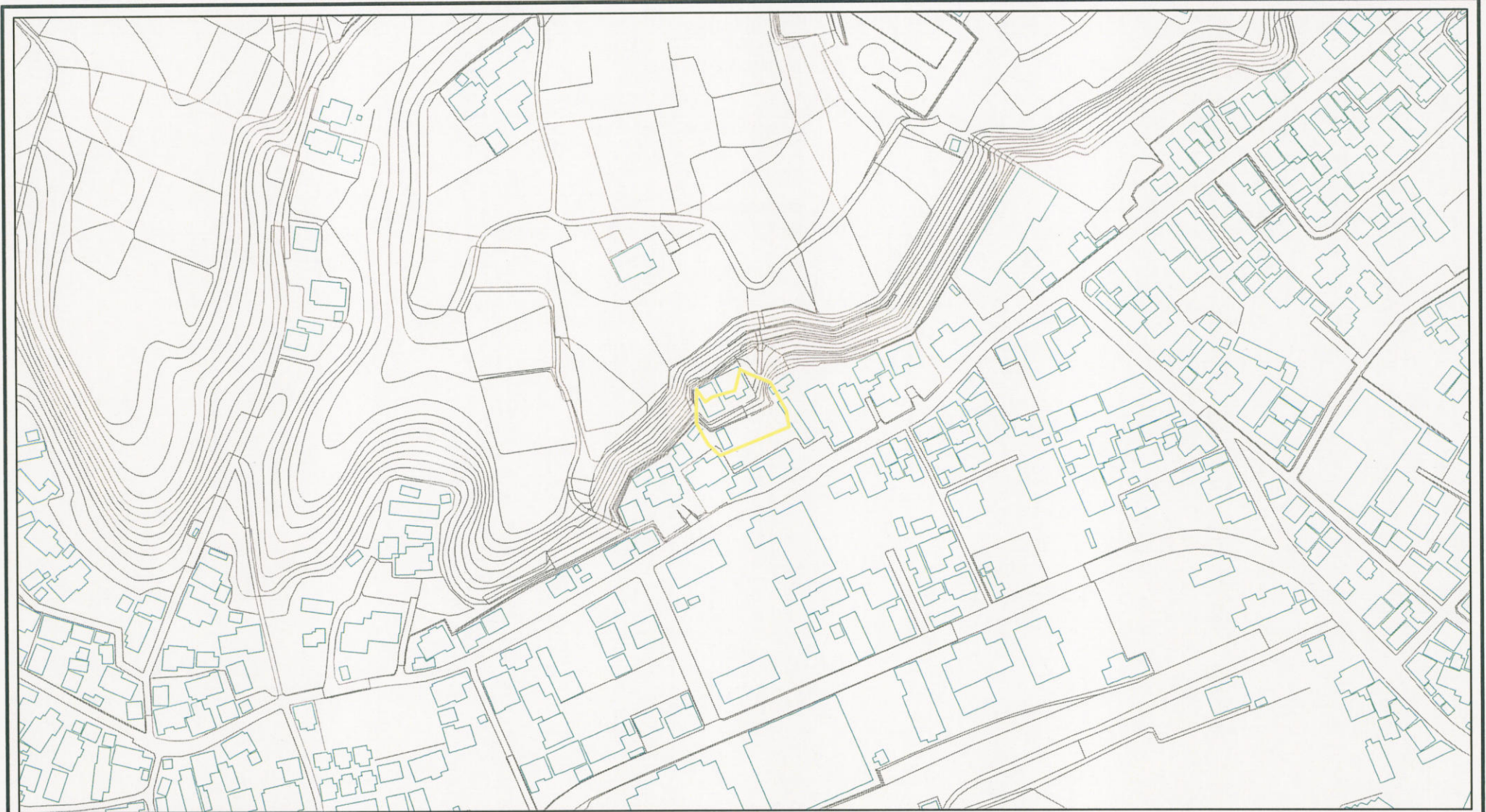
土砂災害警戒区域等の指定の公示に係る図(その2)



0 25 50 100
m

様式-2(急) 土砂災害警戒区域・土砂災害特別警戒区域 区域図(その1)	土砂災害防止法施行令第二条の基準に該当する区域		N 縮尺 1:2,500	自然現象の種類	急傾斜地の崩壊	箇所番号	402-I-005-1
	土砂災害防止法施行令第三条の基準に該当する区域			告示番号	茨城県告示第1505号	箇所名	塔ヶ崎
	それ以外の区域			告示年月日	平成19年12月17日	所在地	茨城県銚田市塔ヶ崎

土砂災害警戒区域等の指定の公示に係る図書(その2)



0 25 50 100
m

様式-2(急)
土砂災害警戒区域区域図(その1)

土砂災害防止法施行令第二条の基準に該当する区域



縮尺
1:2,500

自然現象の種類	急傾斜地の崩壊	箇所番号	402-I-005-2
告示番号	茨城県告示第1505号	箇所名	塔ヶ崎
告示年月日	平成19年12月17日	所在地	茨城県銚田市塔ヶ崎

土砂災害警戒区域等の指定の公示に係る図書(その2)



0 25 50 100
m

様式-2(急)
土砂災害警戒区域区域図(その1)

土砂災害防止法施行令第二条の基準に該当する区域



縮尺
1:2,500

自然現象の種類	急傾斜地の崩壊	箇所番号	402-I-005-2
告示番号	茨城県告示第1505号	箇所名	塔ヶ崎
告示年月日	平成19年12月17日	所在地	茨城県鉾田市塔ヶ崎