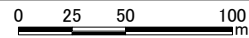
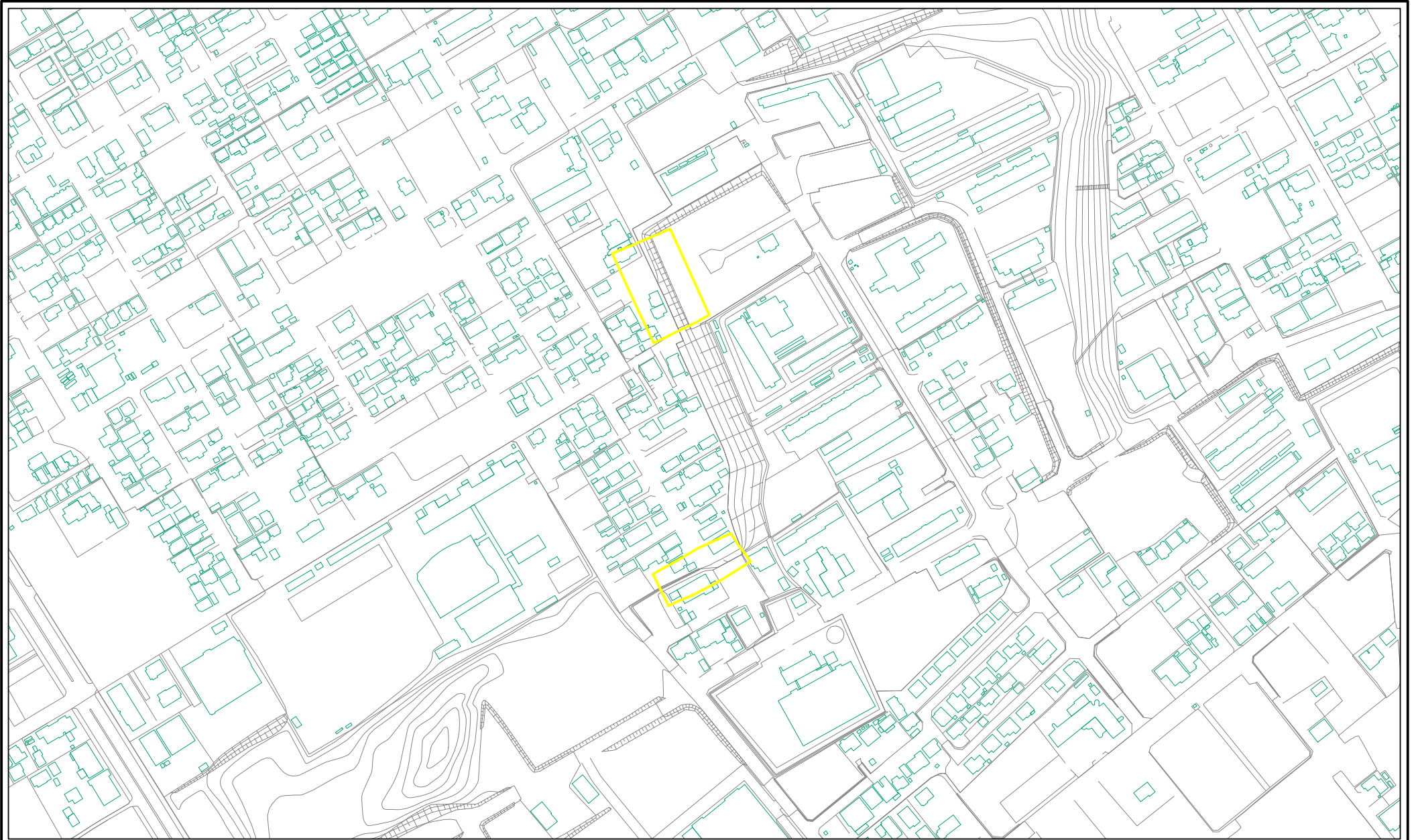


土砂災害警戒区域等の指定の公示に係る図書(その2)



様式-2(急)
土砂災害警戒区域・土砂災害特別警戒区域図(その1)

土砂災害防止法施行令第二条の基準に該当する区域		N 縮尺 1:2,500
土砂災害防止法施行令第三条の基準に該当する区域		
土石等の(移動)高さが1m以下の場合、土石等の移動による力が100kN/mを超える区域		
土石等の堆積の高さが3mを超える区域 それ以外の区域		

自然現象の種類	急傾斜地の崩壊	箇所番号	406-1-002
告示番号	茨城県告示1490号	箇所名	知手中央2
告示年月日	平成20年11月25日	所在地	茨城県神栖市知手中央5丁目

土砂災害警戒区域等の指定の公示に係る図書(その2)



0 25 50 100
m

図中の数字は横断測線番号を示す

様式-2(急) 土砂災害警戒区域・土砂災害特別警戒区域 区域図(その1)	土砂災害防止法施行令第二条の基準に該当する区域		自然現象の種類 急傾斜地の崩壊	箇所番号	406-I-002	
	土砂災害防止法施行令第三条の基準に該当する区域			告示番号	茨城県告示第1490号	箇所名 知手中央2
	それ以外の区域		縮尺	告示年月日	平成20年11月25日	所在地 茨城県神栖市知手中央5丁目
			1:2,500			