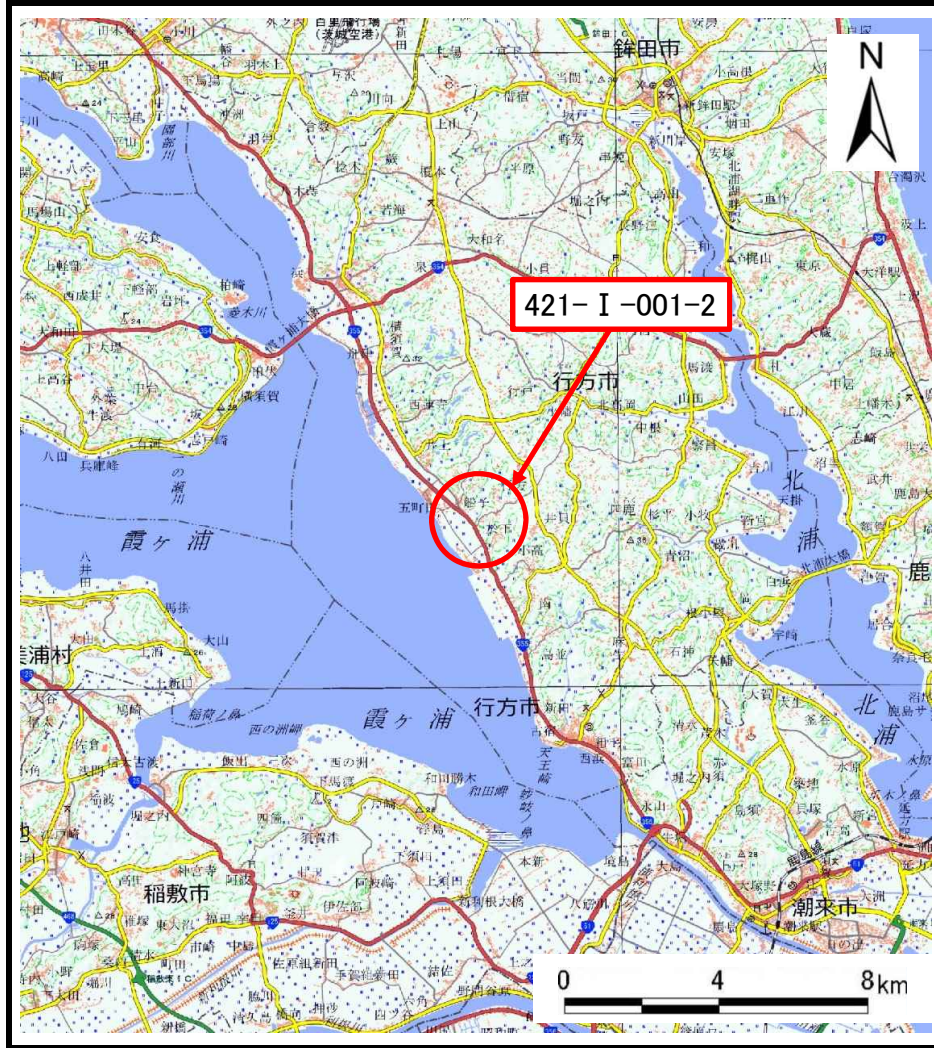
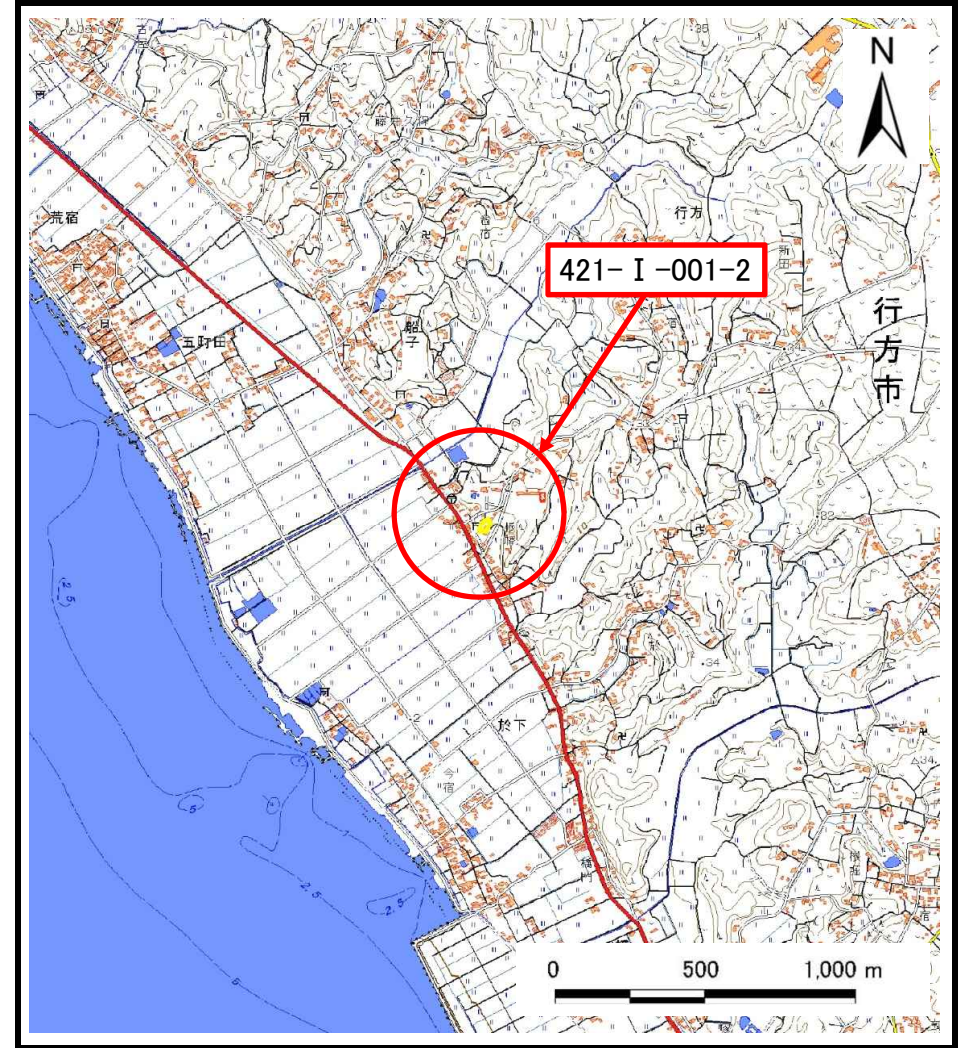


# 土砂災害警戒区域等の指定の公示に係る図書(その1)



(1/200,000)



(1/25,000)

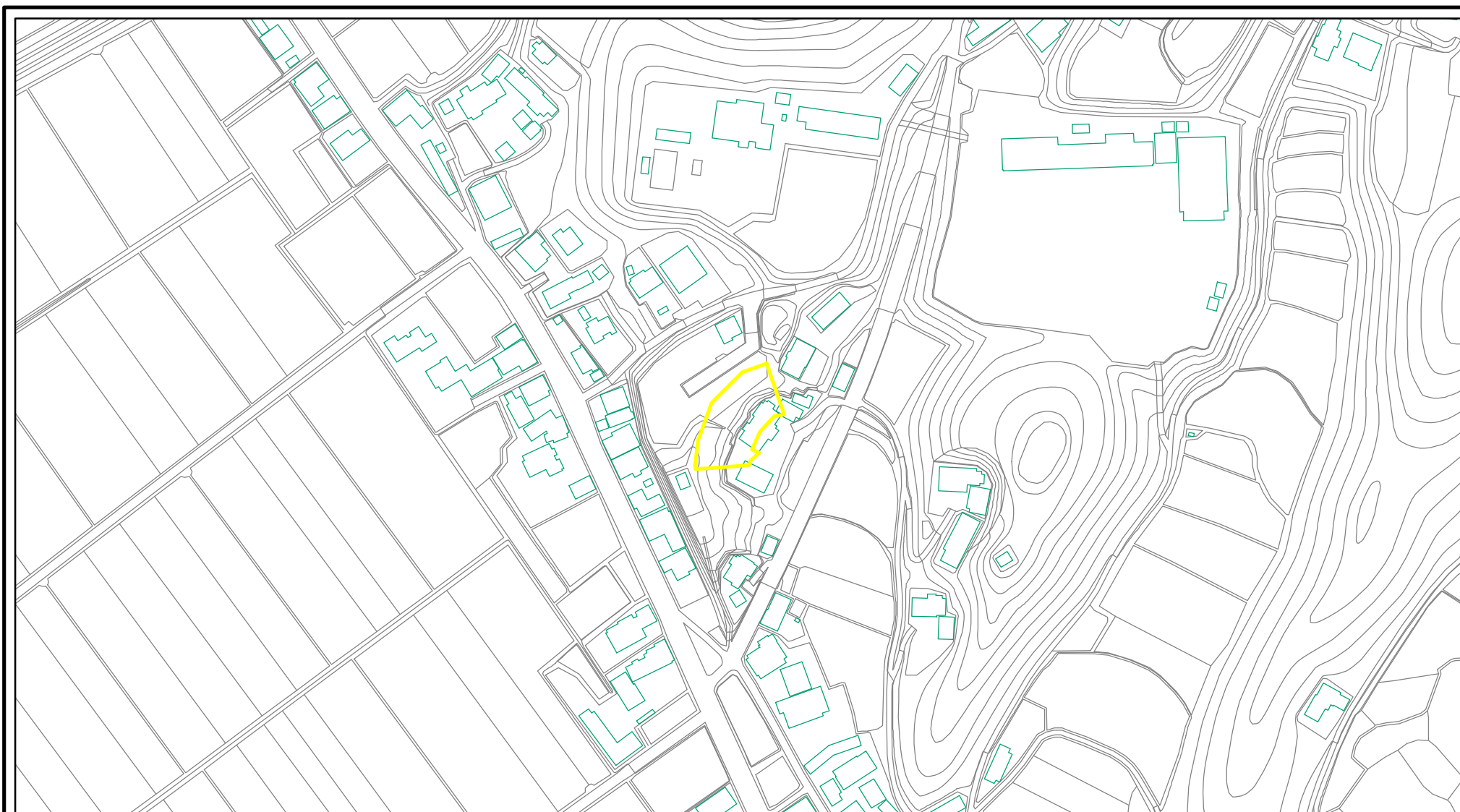
様式-1(急)

土砂災害警戒区域・特別警戒区域

位置図

自然現象の種類	急傾斜地の崩壊
箇所番号	421-I-001-2
箇所名	行方
所在地	茨城県行方市行方

# 土砂災害警戒区域等の指定の公示に係る図書(その2)



0 25 50 100  
m

図中の数字は横断測線番号を示す

様式-2(急) 土砂災害警戒区域・土砂災害特別警戒区域 区域図(その1)	土砂災害防止法施行令第二条の基準に該当する区域		N 縮尺 1:2,500	自然現象の種類	急傾斜地の崩壊	箇所番号	421-I-001
	土砂災害防止法施行令第三条の基準に該当する区域			告示番号		箇所名	行方
	それ以外の区域			告示年月日		所在地	茨城県行方市行方

# 土砂災害警戒区域等の指定の公示に係る図書(その2)



図中の数字は横断測線番号を示す

様式-2(急)

土砂災害警戒区域・土砂災害特別警戒区域

区域図(その1)

土砂災害防止法施行令第二条の基準に該当する区域



N

自然現象の種類

急傾斜地の崩壊

箇所番号

421-I-001

土砂災害防止法施行令第三条の基準に該当する区域



縮尺

告示番号

箇所名

行方

土砂等の(移動)高さが1m以下の場合、土砂等の移動による力が100kN/mを超える区域



1:2,500

告示年月日

所在地

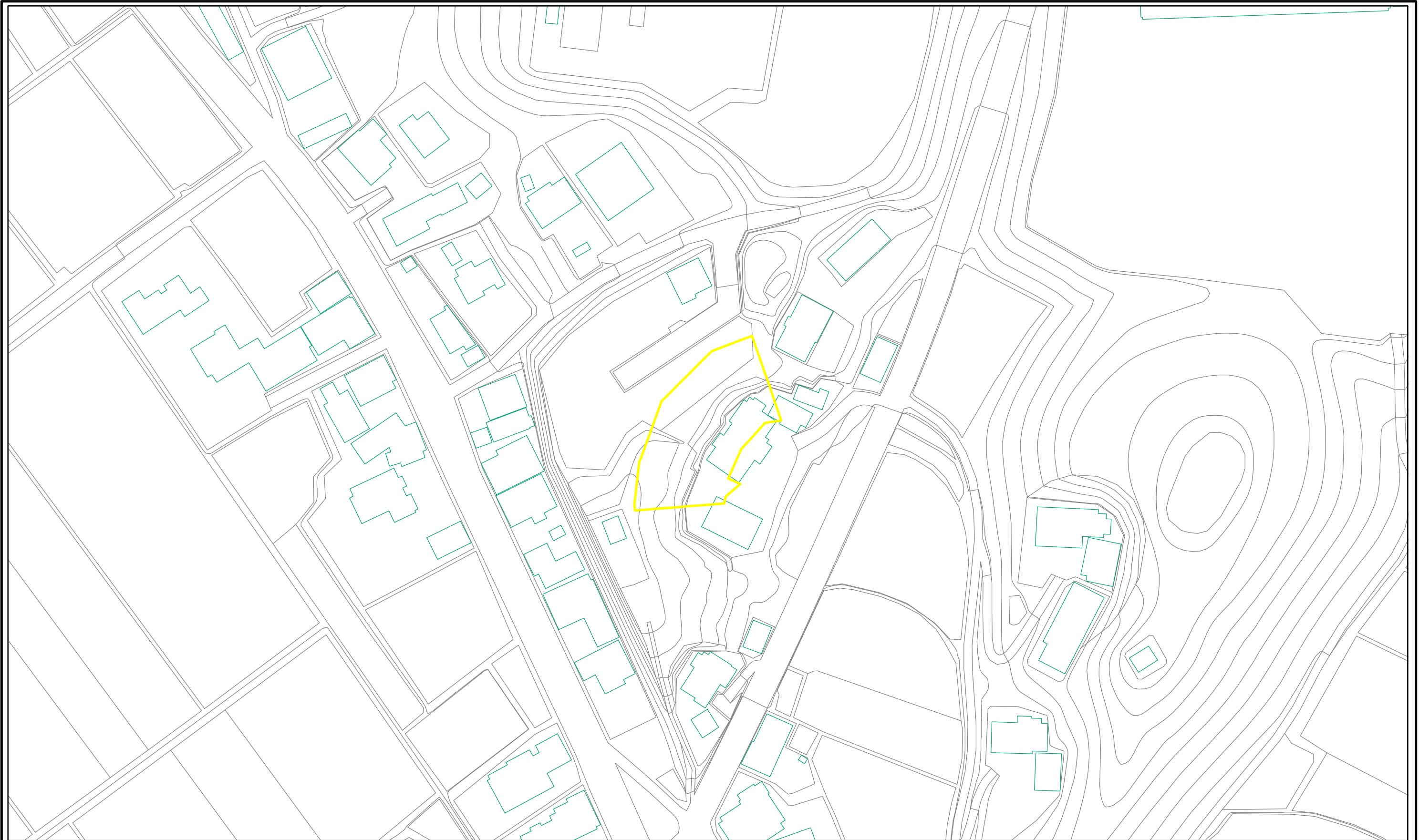
茨城県行方市行方

土砂等の堆積の高さが3mを超える区域



それ以外の区域

土砂災害警戒区域等の指定の公示に係る図書(その3)



0 25 50 100 m

様式-3(急)  
土砂災害警戒区域・土砂災害特別警戒区域  
区域図(その2)

土砂災害防止法施行令第二条の基準に該当する区域



N  
縮尺  
1:1,000

自然現象の種類	急傾斜地の崩壊	箇所番号	421-I-001
告示番号		箇所名	行方
告示年月日		所在地	茨城県行方市行方

土砂災害警戒区域等の指定の公示に係る図書(その3)



0 25 50 100  
m

様式-3(急)  
土砂災害警戒区域・土砂災害特別警戒区域  
区域図(その2)

土砂災害防止法施行令第二条の基準に該当する区域



自然現象の種類	急傾斜地の崩壊	箇所番号	421-I-001
---------	---------	------	-----------

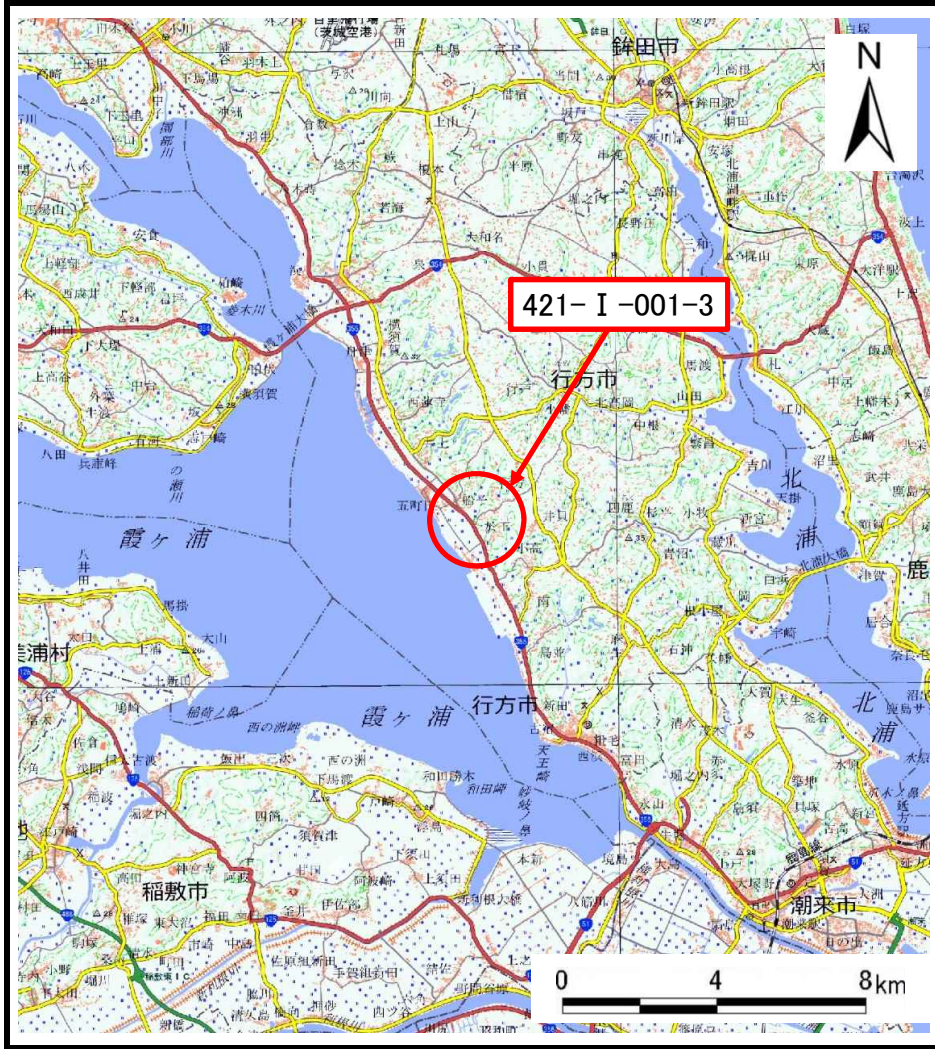
縮尺

告示番号		箇所名	行方
------	--	-----	----

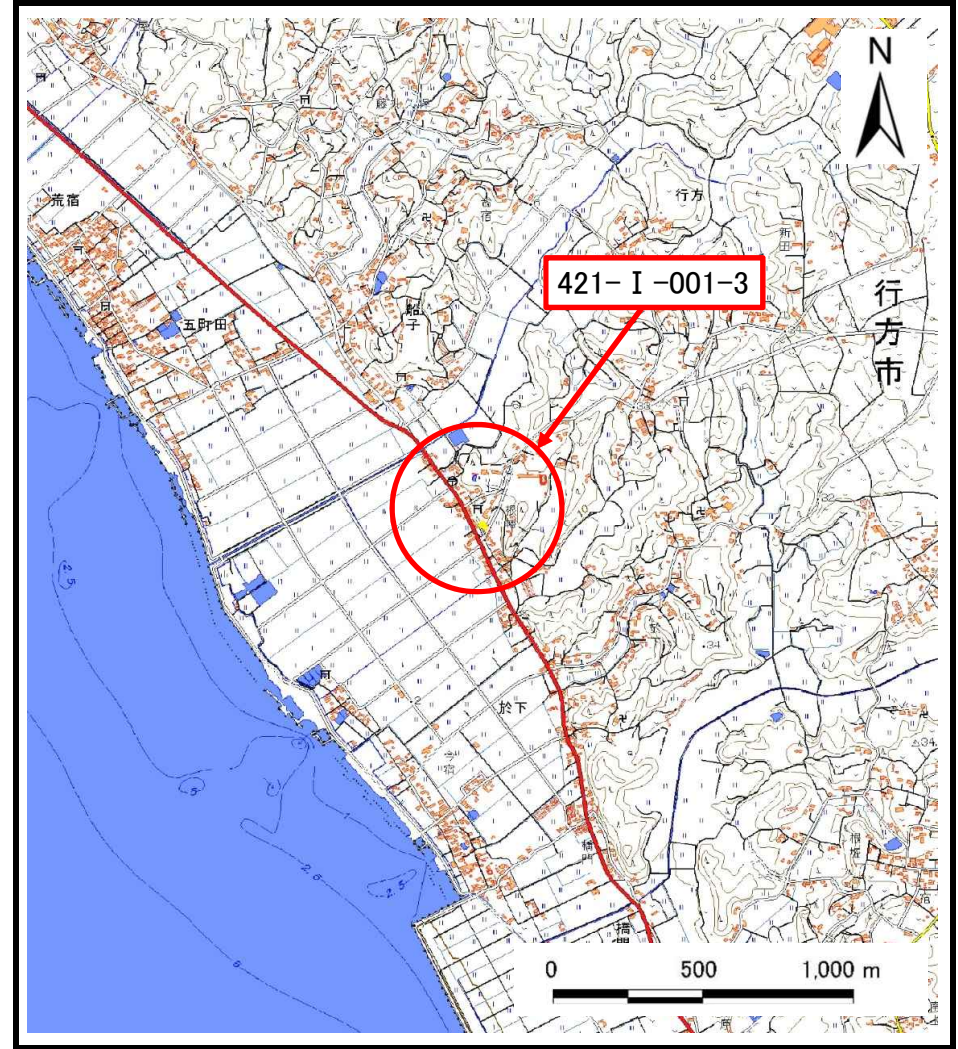
1:1,000

告示年月日		所在地	茨城県行方市行方
-------	--	-----	----------

# 土砂災害警戒区域等の指定の公示に係る図書(その1)



(1/200,000)



(1/25,000)

様式-1(急)

土砂災害警戒区域・特別警戒区域

位置図

自然現象の種類

急傾斜地の崩壊

箇所番号

421-I-001-3

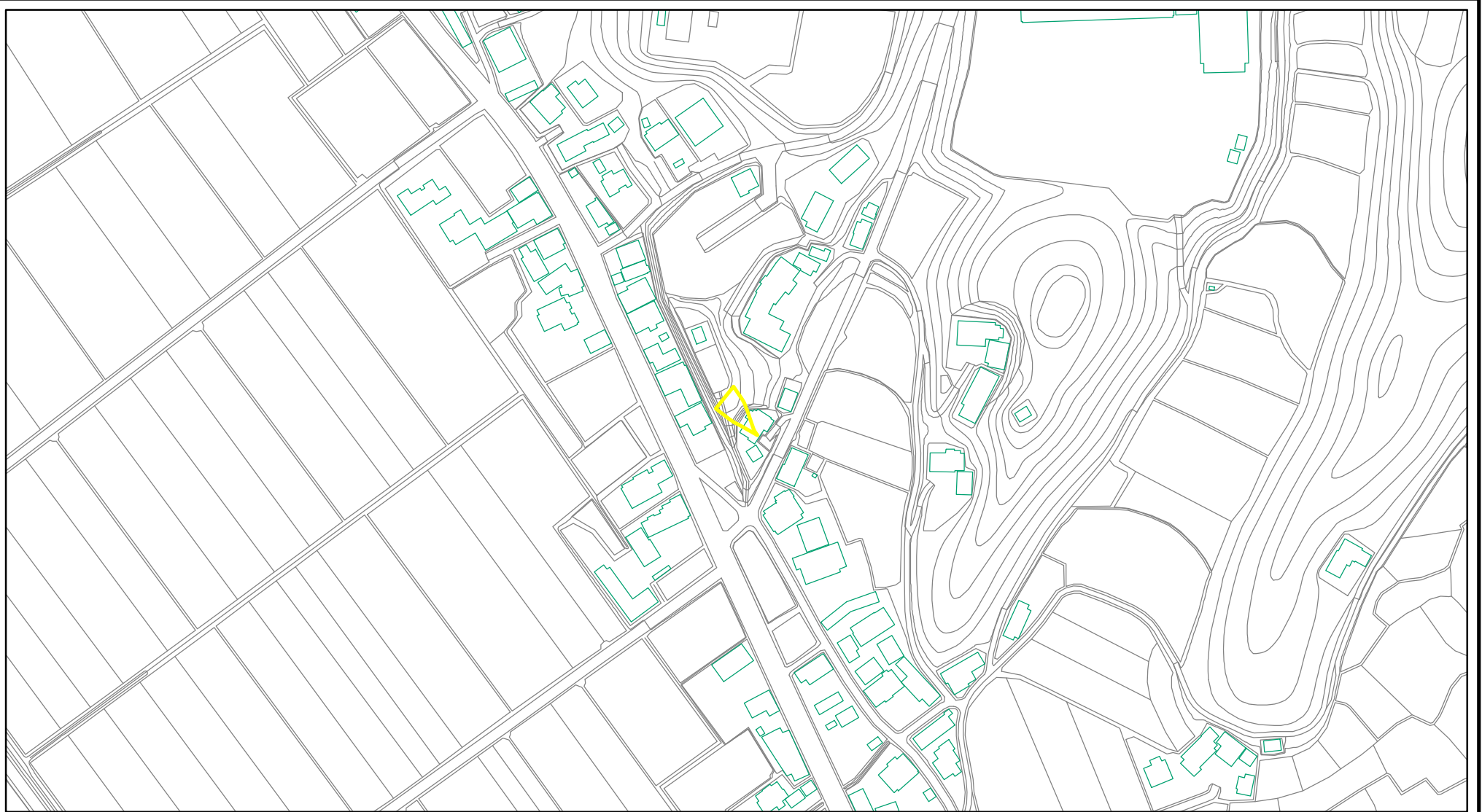
箇所名

行方

所在地

茨城県行方市行方

# 土砂災害警戒区域等の指定の公示に係る図書(その2)



0 25 50 100  
m

様式-2(急)  
土砂災害警戒区域・土砂災害特別警戒区域  
区域図(その1)

土砂災害防止法施行令第二条の基準に該当する区域



縮尺  
1:2,500

自然現象の種類	急傾斜地の崩壊	箇所番号	421-I-001-3
告示番号		箇所名	行方
告示年月日		所在地	栃木県行方市行方

# 土砂災害警戒区域等の指定の公示に係る図書(その2)



0 25 50 100  
m

様式-2(急)  
土砂災害警戒区域・土砂災害特別警戒区域  
区域図(その1)

土砂災害防止法施行令第二条の基準に該当する区域



縮尺  
1:2,500

自然現象  
の種類

急傾斜地の崩壊

告示番号

告示年月日

箇所番号

421-I-001-3

箇所名

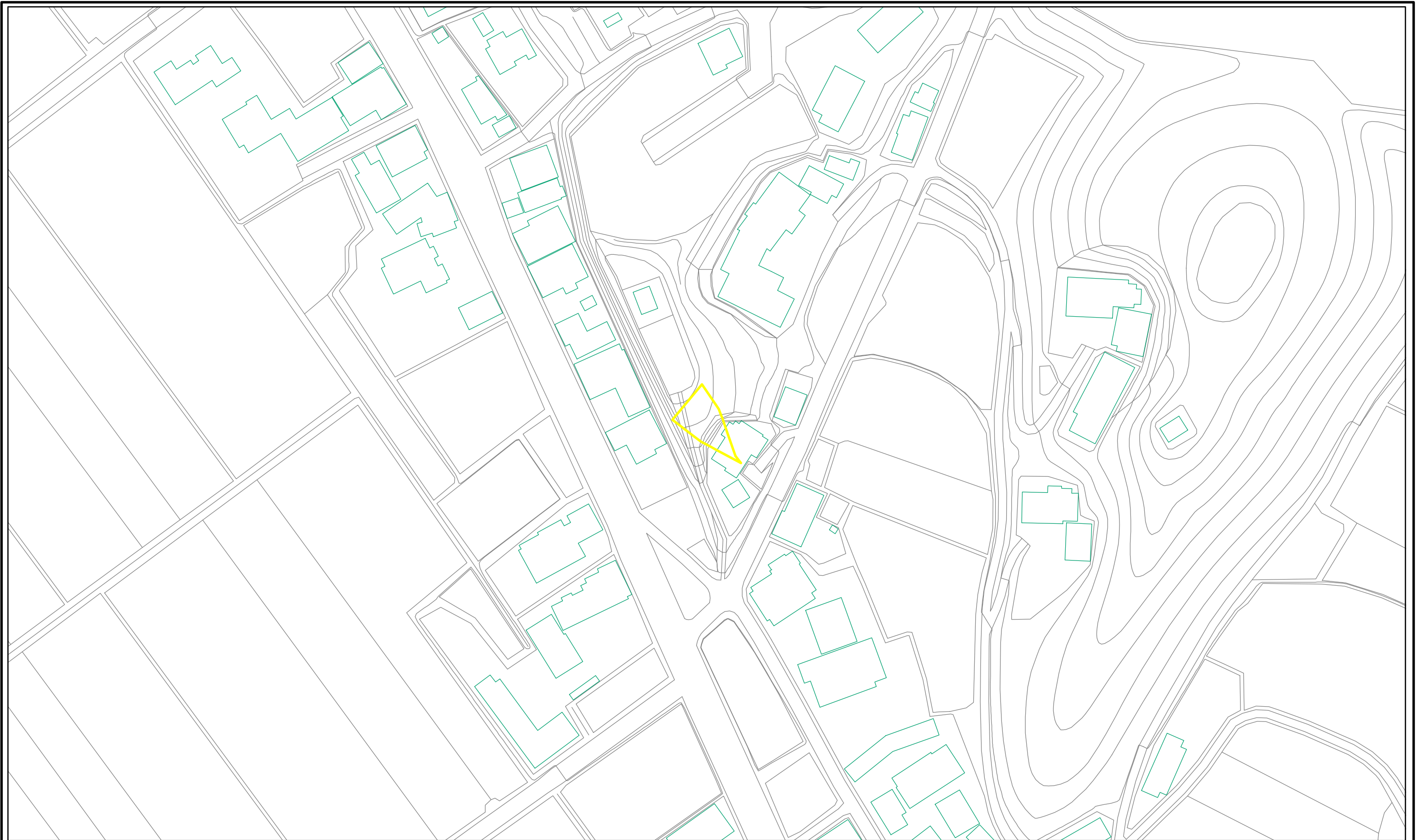
行方

所在地

栃木県行方市行方



土砂災害警戒区域等の指定の公示に係る図書(その3)




0 25 50 100 m

様式-3(急) 土砂災害警戒区域・土砂災害特別警戒区域 区域図(その2)	土砂災害防止法施行令第二条の基準に該当する区域		自然現象の種類 急傾斜地の崩壊	箇所番号 421-I-001-3
		縮尺 1:1,000	告示番号	箇所名 行方
			告示年月日	所在地 栃木県行方市行方

土砂災害警戒区域等の指定の公示に係る図書(その3)



0 25 50 100  
m

様式-3(急) 土砂災害警戒区域・土砂災害特別警戒区域 区域図(その2)	土砂災害防止法施行令第二条の基準に該当する区域		自然現象の種類 急傾斜地の崩壊	箇所番号 421-I-001-3
			告示番号	箇所名 行方
			縮尺 1:1,000	告示年月日