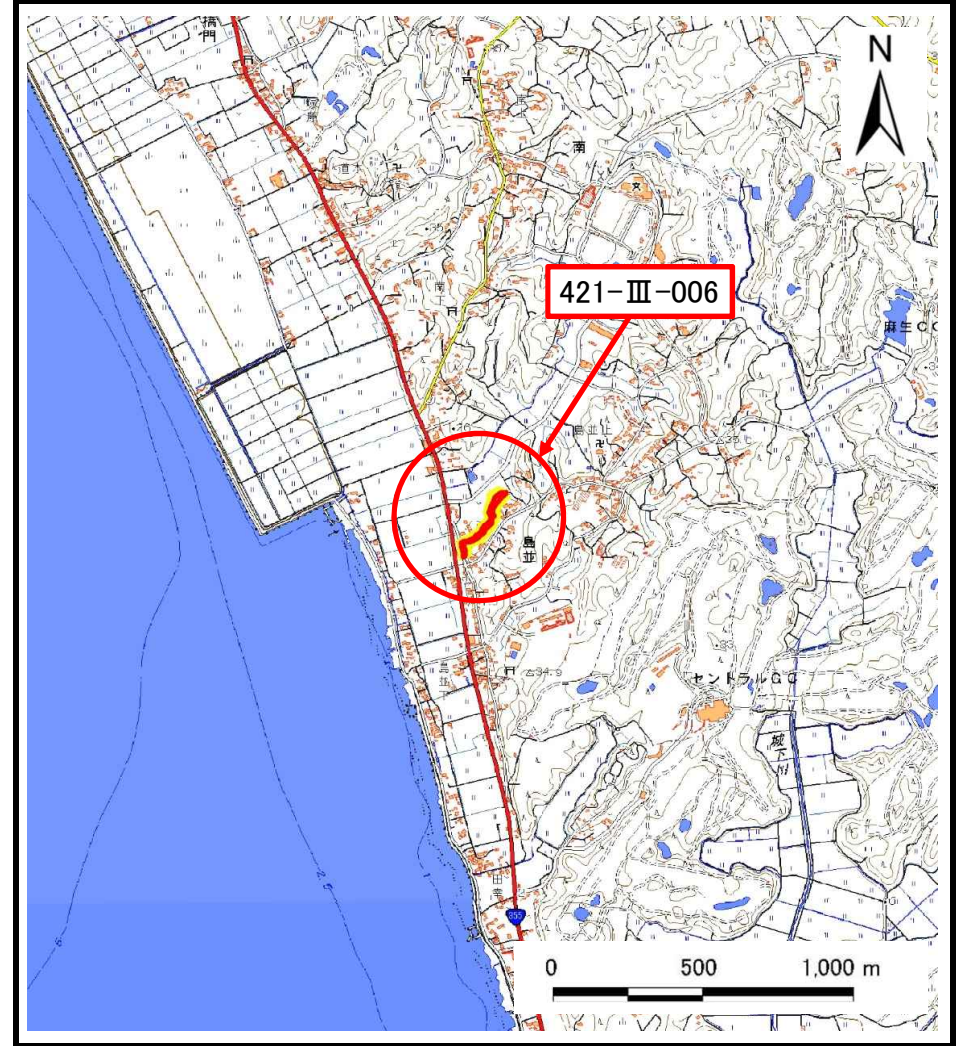


土砂災害警戒区域等の指定の公示に係る図書(その1)



(1/200,000)



(1/25,000)

様式-1(急)

土砂災害警戒区域・特別警戒区域

位置図

自然現象の種類

急傾斜地の崩壊

箇所番号

421-III-006

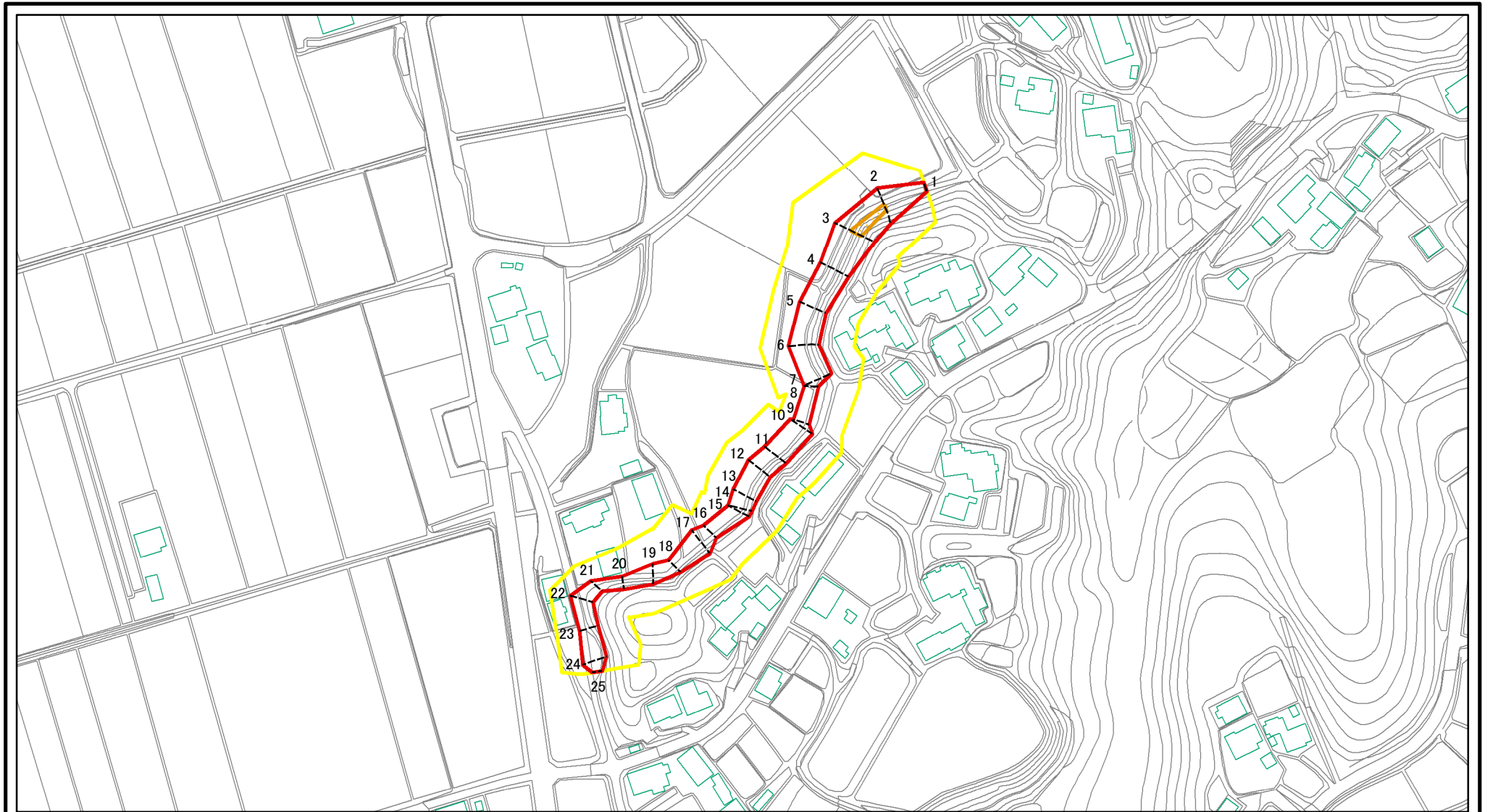
箇所名

島並C

所在地

茨城県行方市島並

土砂災害警戒区域等の指定の公示に係る図書(その2)



0 25 50 100
m

図中の数字は横断測線番号を示す

様式-2(急)

土砂災害警戒区域・土砂災害特別警戒区域

区域図(その1)

土砂災害防止法施行令第二条の基準に該当する区域



土砂災害防止法
施行令第三条の
基準に該当する
区域



土砂等の(移動)高さが1m以下の場合、
土砂等の移動による力が100kN/mを超える区域
土砂等の堆積の高さが3mを超える区域
それ以外の区域



N
縮尺
1:2,500

自然現象
の種類

急傾斜地の崩壊

告示番号

告示年月日

箇所番号

箇所名

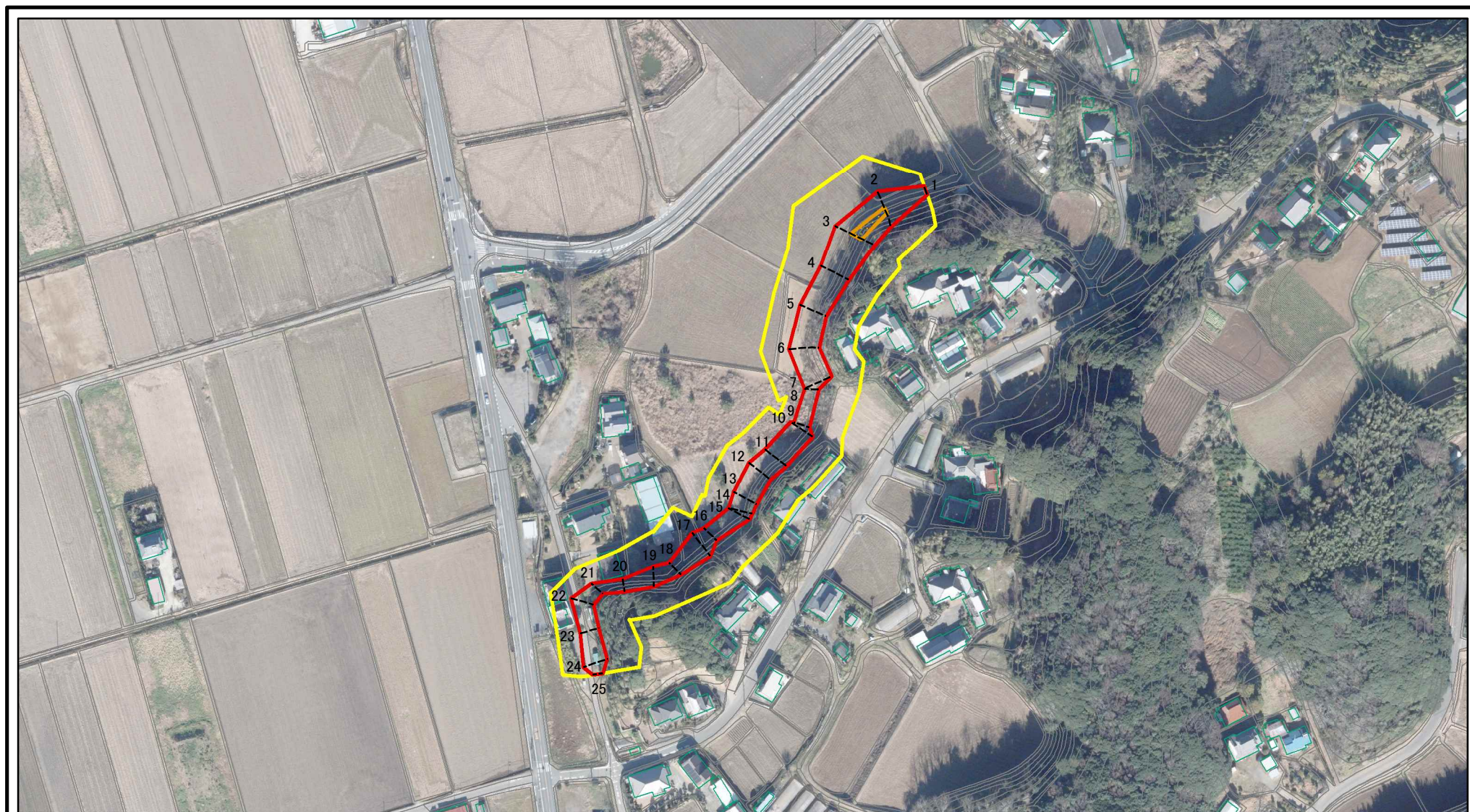
所在地

421-III-006

島並C

茨城県行方市島並

土砂災害警戒区域等の指定の公示に係る図書(その2)



0 25 50 100
m

図中の数字は横断測線番号を示す

様式-2(急)

土砂災害警戒区域・土砂災害特別警戒区域

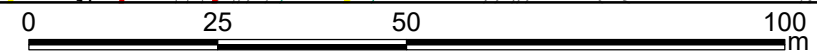
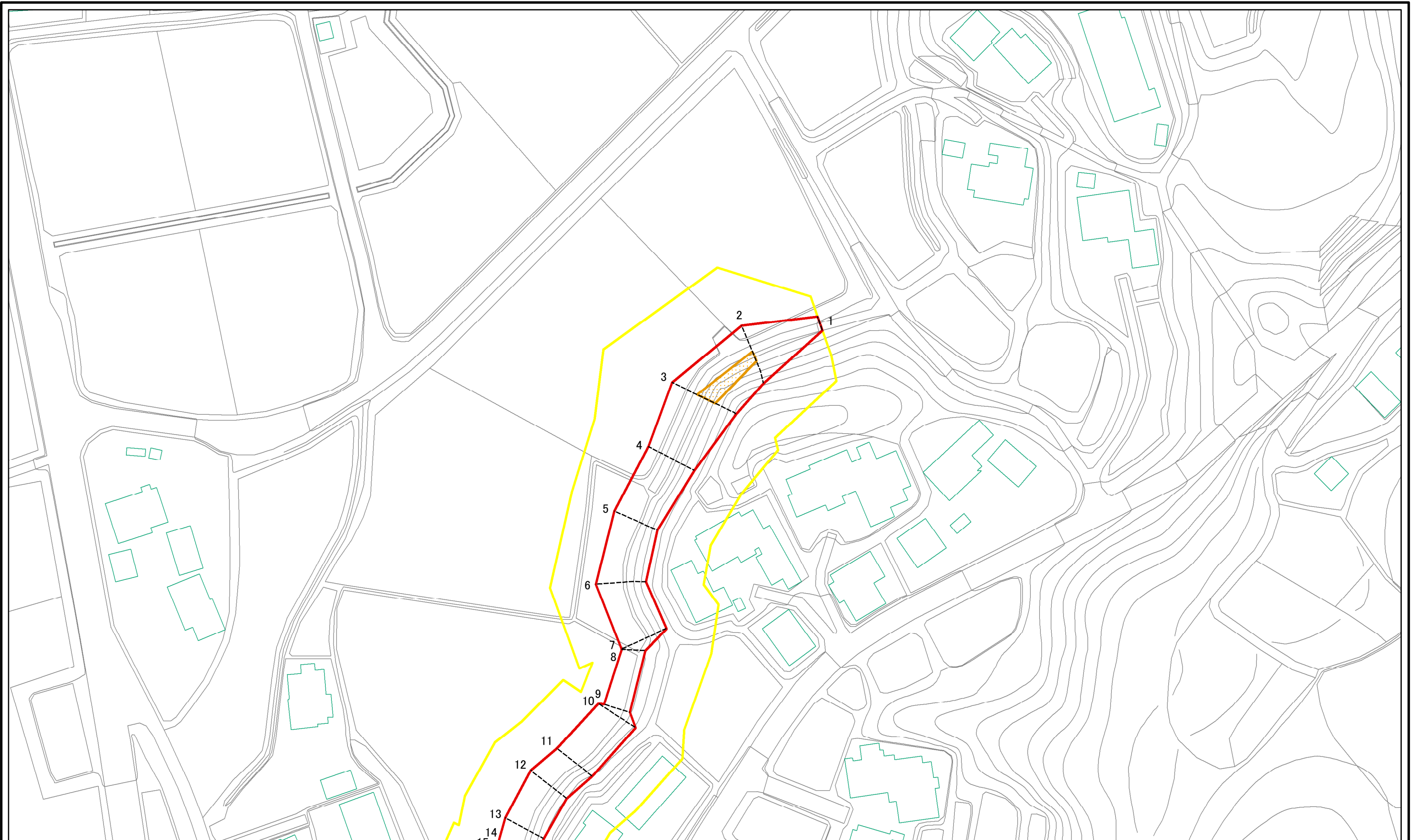
区域図(その1)

土砂災害防止法施行令第二条の基準に該当する区域	
土砂災害防止法施行令第三条の基準に該当する区域	
それ以外の区域	

N	
縮尺	1:2,500

自然現象の種類	急傾斜地の崩壊	箇所番号	421-III-006
告示番号		箇所名	島並C
告示年月日		所在地	茨城県行方市島並

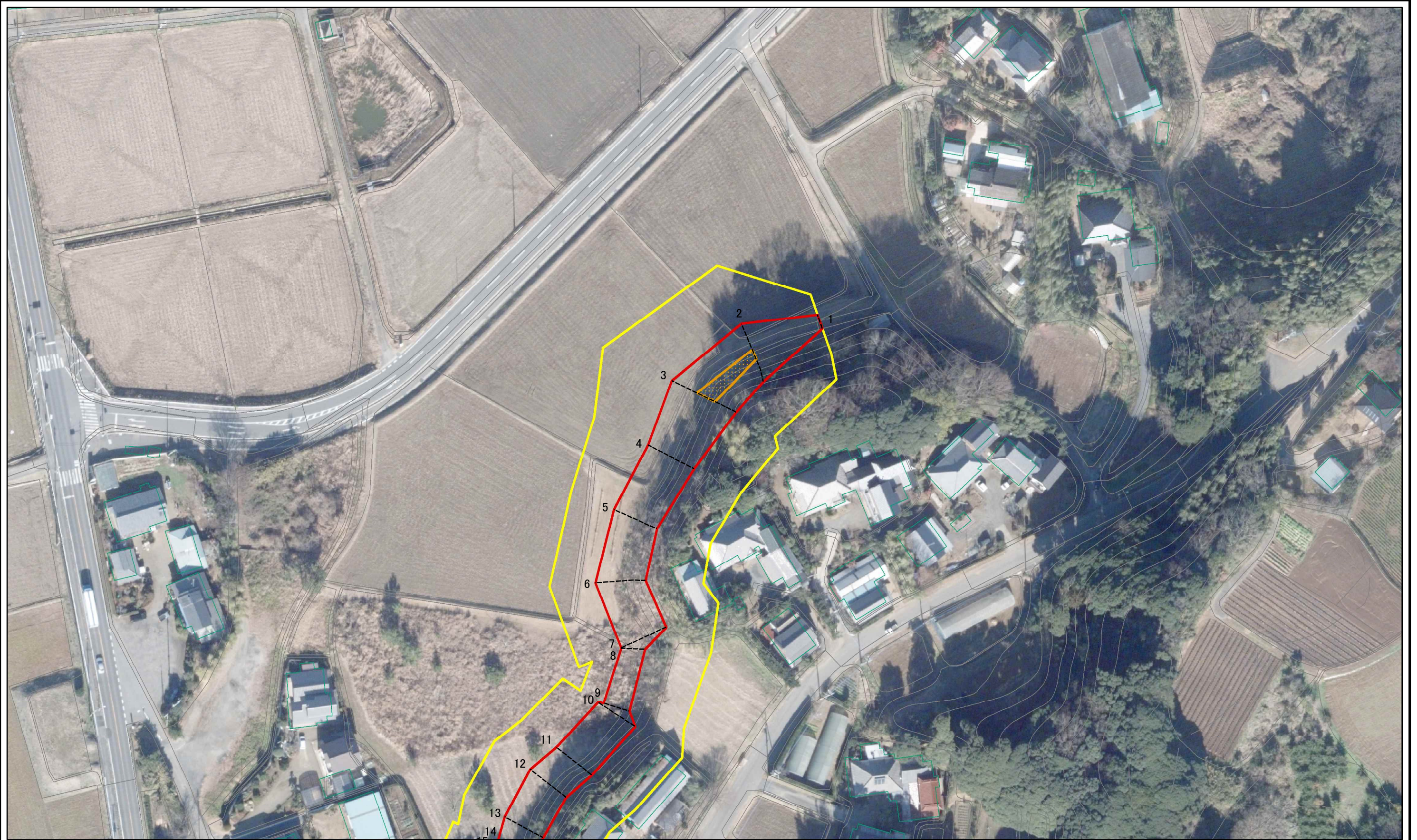
土砂災害警戒区域等の指定の公示に係る図書(その3)



図中の数字は横断測線番号を示す

様式-3(急) 土砂災害警戒区域・土砂災害特別警戒区域 区域図(その2)	土砂災害防止法施行令第二条の基準に該当する区域		N 縮尺 1:1,000	自然現象の種類	急傾斜地の崩壊	箇所番号	421-III-006
	土砂災害防止法施行令第三条の基準に該当する区域	 		告示番号		箇所名	島並C
	土砂等の(移動)高さが1m以下の場合、土砂等の移動による力が100kN/mを超える区域			告示年月日		所在地	茨城県行方市島並
	土砂等の堆積の高さが3mを超える区域						
	それ以外の区域						

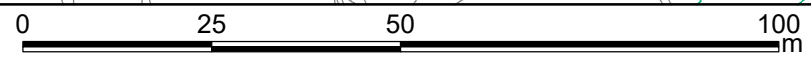
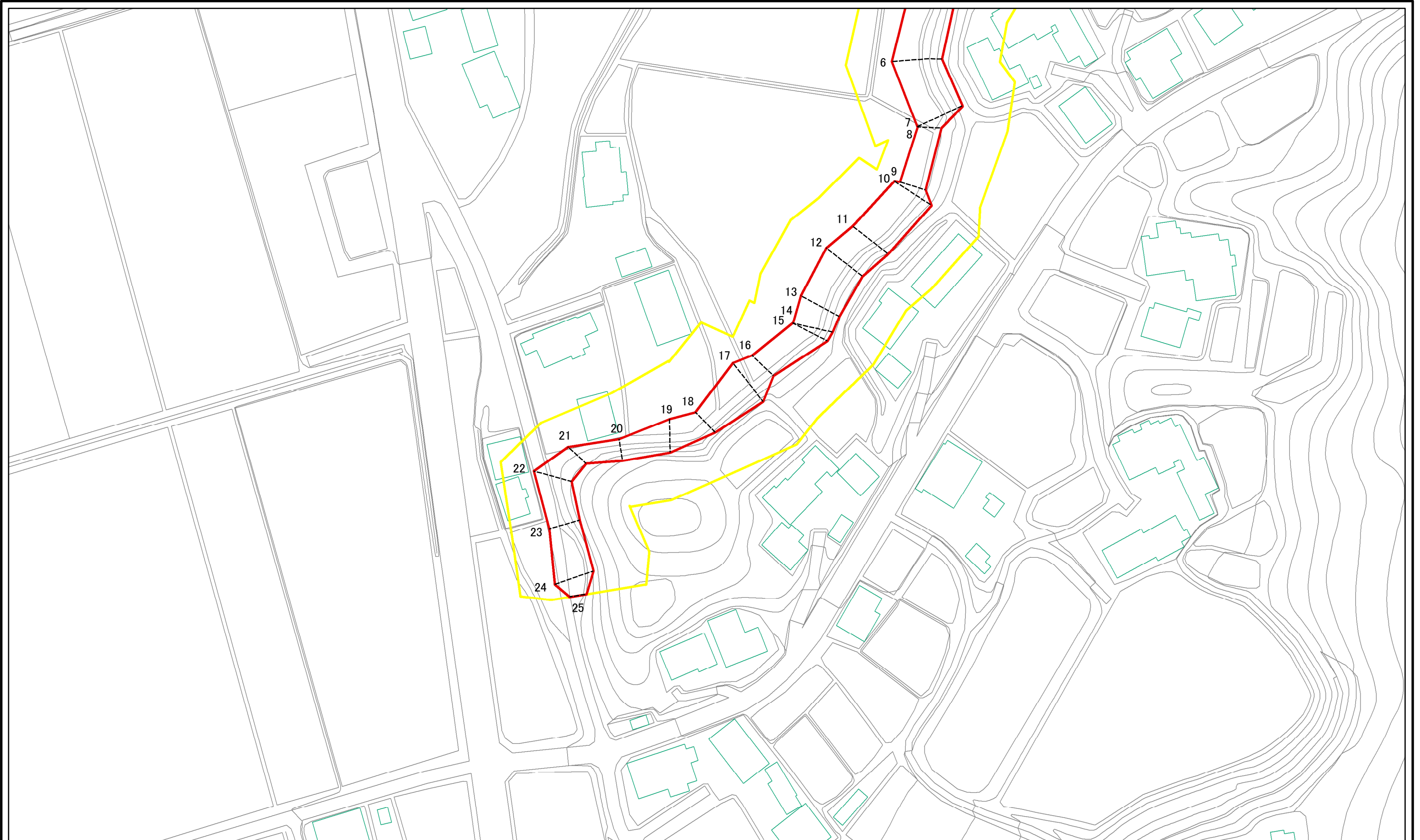
土砂災害警戒区域等の指定の公示に係る図書(その3)



図中の数字は横断測線番号を示す

様式-3(急) 土砂災害警戒区域・土砂災害特別警戒区域 区域図(その2)	土砂災害防止法施行令第二条の基準に該当する区域		N 縮尺 1:1,000	自然現象の種類	急傾斜地の崩壊	箇所番号	421-Ⅲ-006
	土砂災害防止法施行令第三条の基準に該当する区域			告示番号		箇所名	島並C
	土砂等の(移動)高さが1m以下の場合、土砂等の移動による力が100kN/mを超える区域			告示年月日		所在地	茨城県行方市島並
	土砂等の堆積の高さが3mを超える区域						
	それ以外の区域						

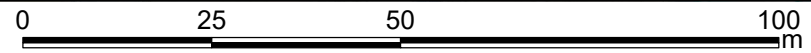
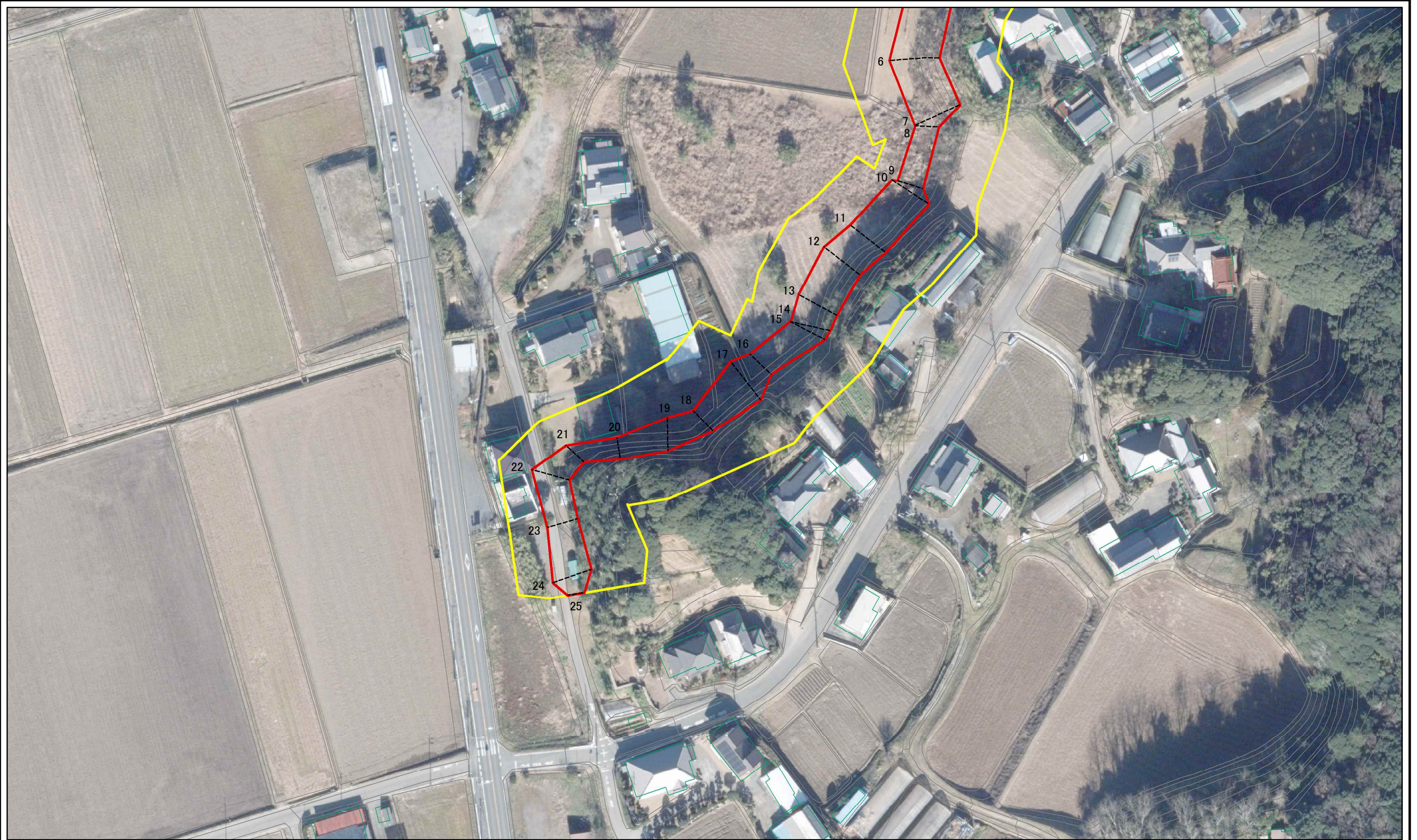
土砂災害警戒区域等の指定の公示に係る図書(その3)



図中の数字は横断測線番号を示す

様式-3(急) 土砂災害警戒区域・土砂災害特別警戒区域 区域図(その2)	土砂災害防止法施行令第二条の基準に該当する区域		自然現象 の種類 急傾斜地の崩壊	箇所番号	421-III-006
	土砂災害防止法 施行令第三条の 基準に該当する 区域	 土砂等の(移動)高さが1m以下の場合、 土砂等の移動による力が100kN/mを超える区域 土砂等の堆積の高さが3mを超える区域 それ以外の区域		縮尺 1:1,000	告示番号
			告示年月日	所在地	茨城県行方市島並

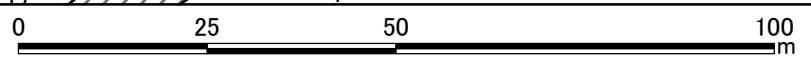
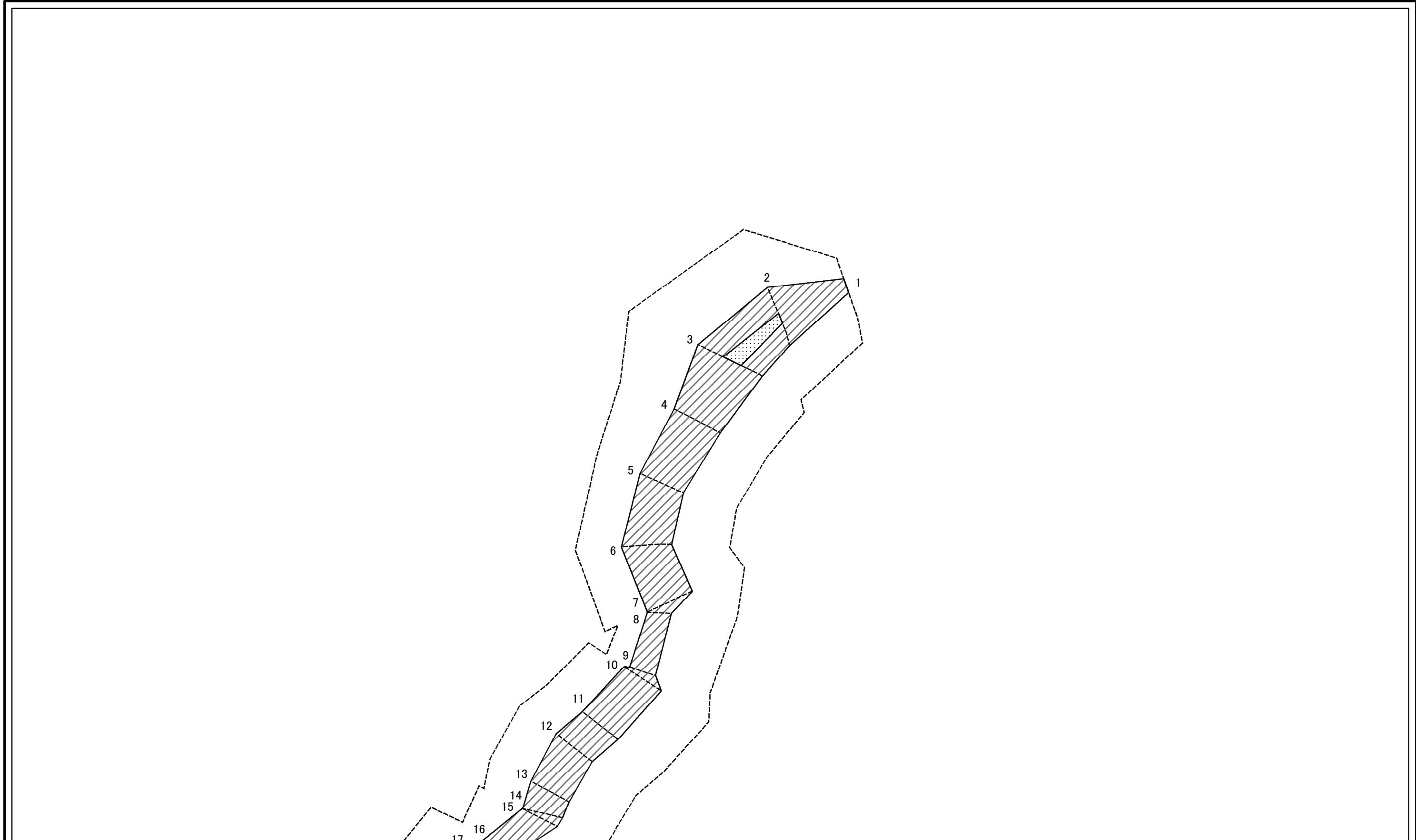
土砂災害警戒区域等の指定の公示に係る図書(その3)



図中の数字は横断測線番号を示す

様式-3(急) 土砂災害警戒区域・土砂災害特別警戒区域 区域図(その2)	土砂災害防止法施行令第二条の基準に該当する区域		N 縮尺 1:1,000	自然現象の種類	急傾斜地の崩壊	箇所番号	421-III-006
	土砂災害防止法施行令第三条の基準に該当する区域			告示番号		箇所名	島並C
	それ以外の区域			告示年月日		所在地	茨城県行方市島並

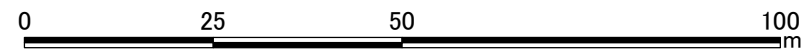
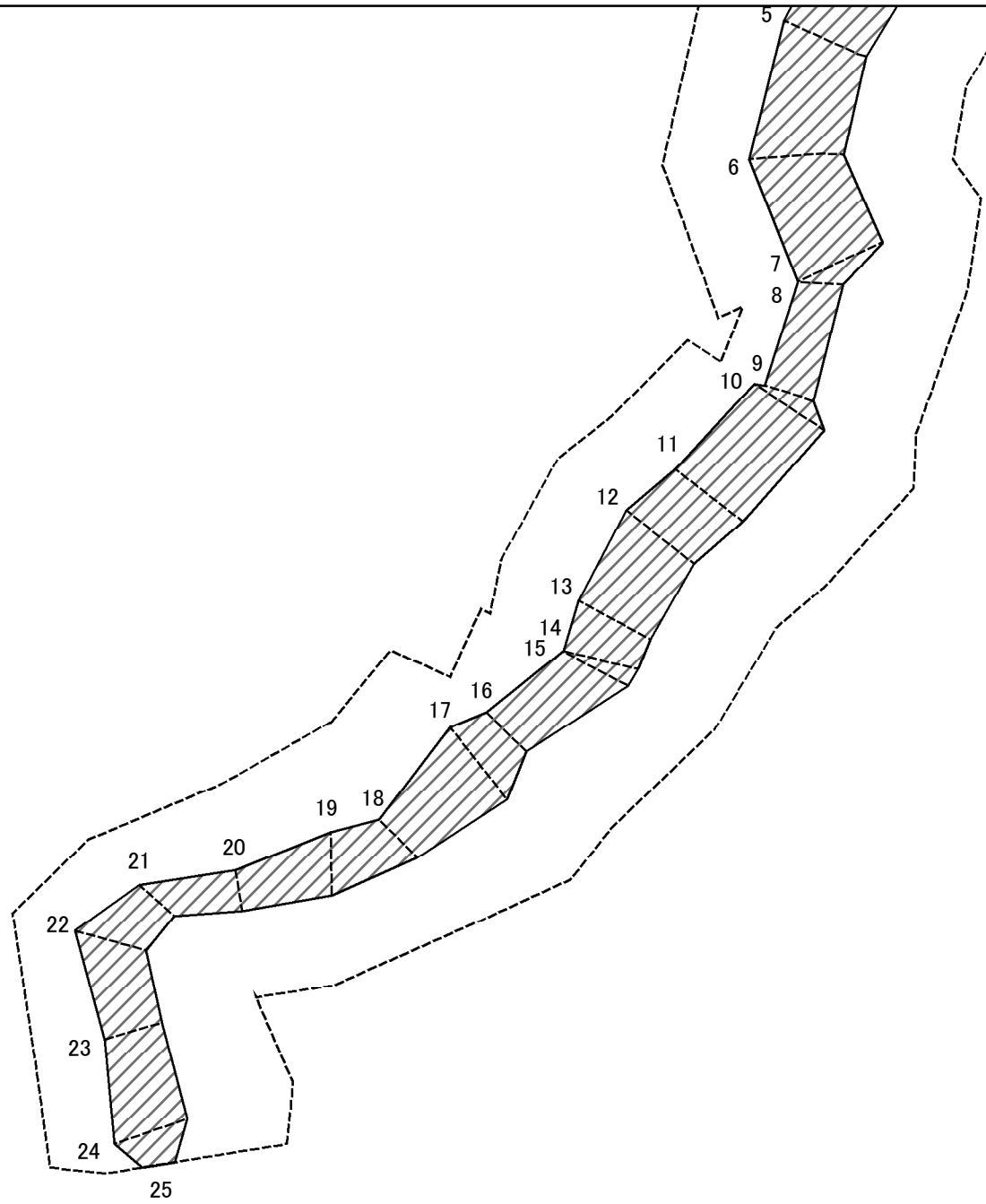
土砂災害警戒区域等の指定の公示に係る図書(その4)



図中の数字は横断測線番号を示す

様式-4(急) 土砂災害特別警戒区域の区域区分図 (急傾斜地の崩壊に伴う土石等の移動により建築物の地上部に作用すると想定される力)	土砂災害防止法施行令第二条の基準に該当する区域		自然現象の種類 急傾斜地の崩壊 告示番号 告示年月日	箇所番号	421-Ⅲ-006	
	土砂災害防止法施行令第三条の基準に該当する区域			縮尺	箇所名	島並C
	それ以外の区域			1:1,000	所在地	茨城県行方市島並

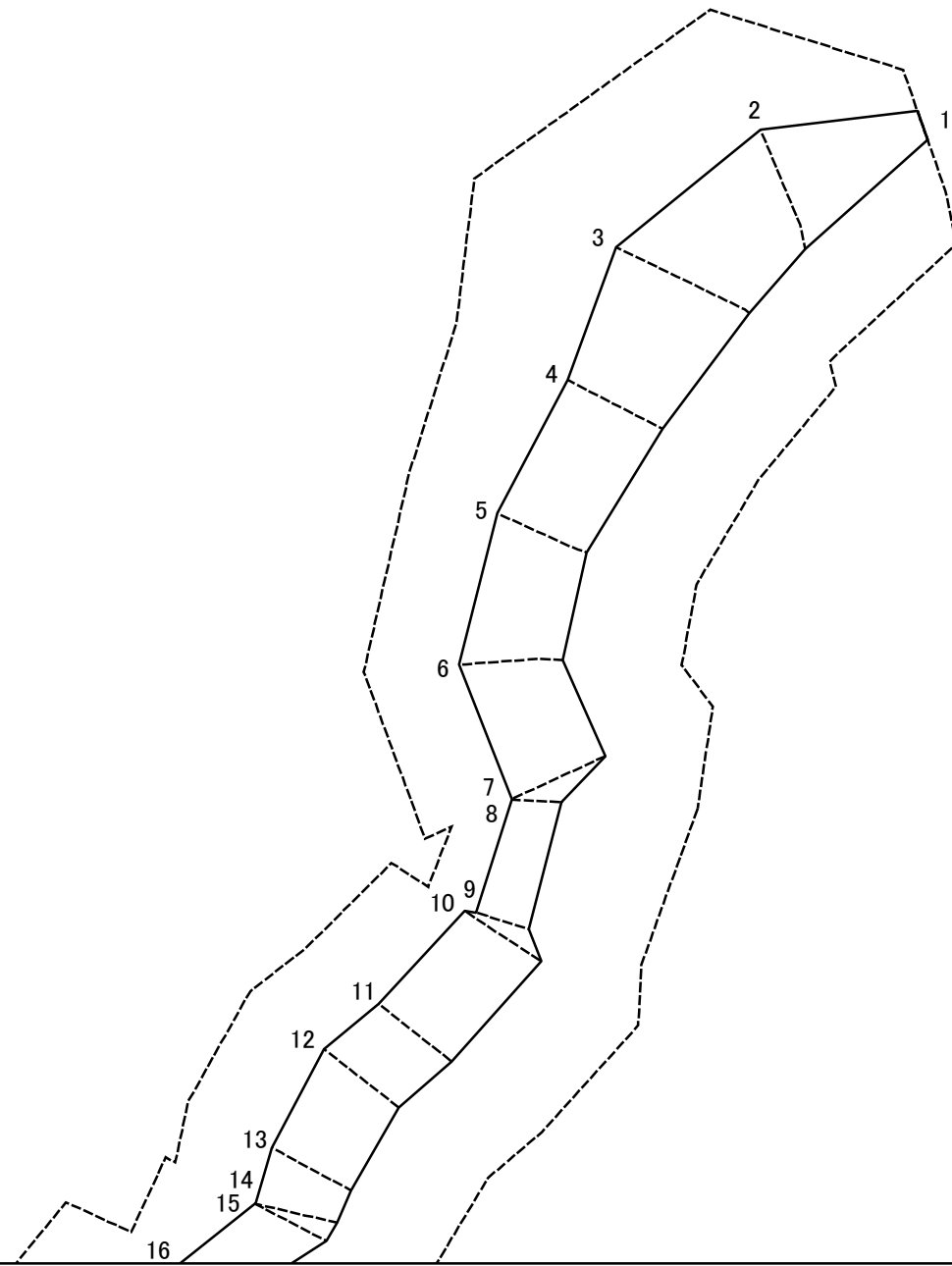
土砂災害警戒区域等の指定の公示に係る図書(その4)



図中の数字は横断測線番号を示す

様式-4(急) 土砂災害特別警戒区域の区域区分図 (急傾斜地の崩壊に伴う土石等の移動により建築物の地上部に作用すると想定される力)	土砂災害防止法施行令第二条の基準に該当する区域		N 縮尺 1:1,000	自然現象の種類	急傾斜地の崩壊	箇所番号	421-Ⅲ-006
	土砂災害防止法施行令第三条の基準に該当する区域			告示番号		箇所名	島並C
	それ以外の区域			告示年月日		所在地	茨城県行方市島並

土砂災害警戒区域等の指定の公示に係る図書(その5)



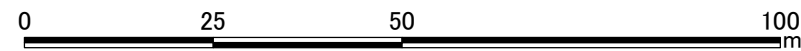
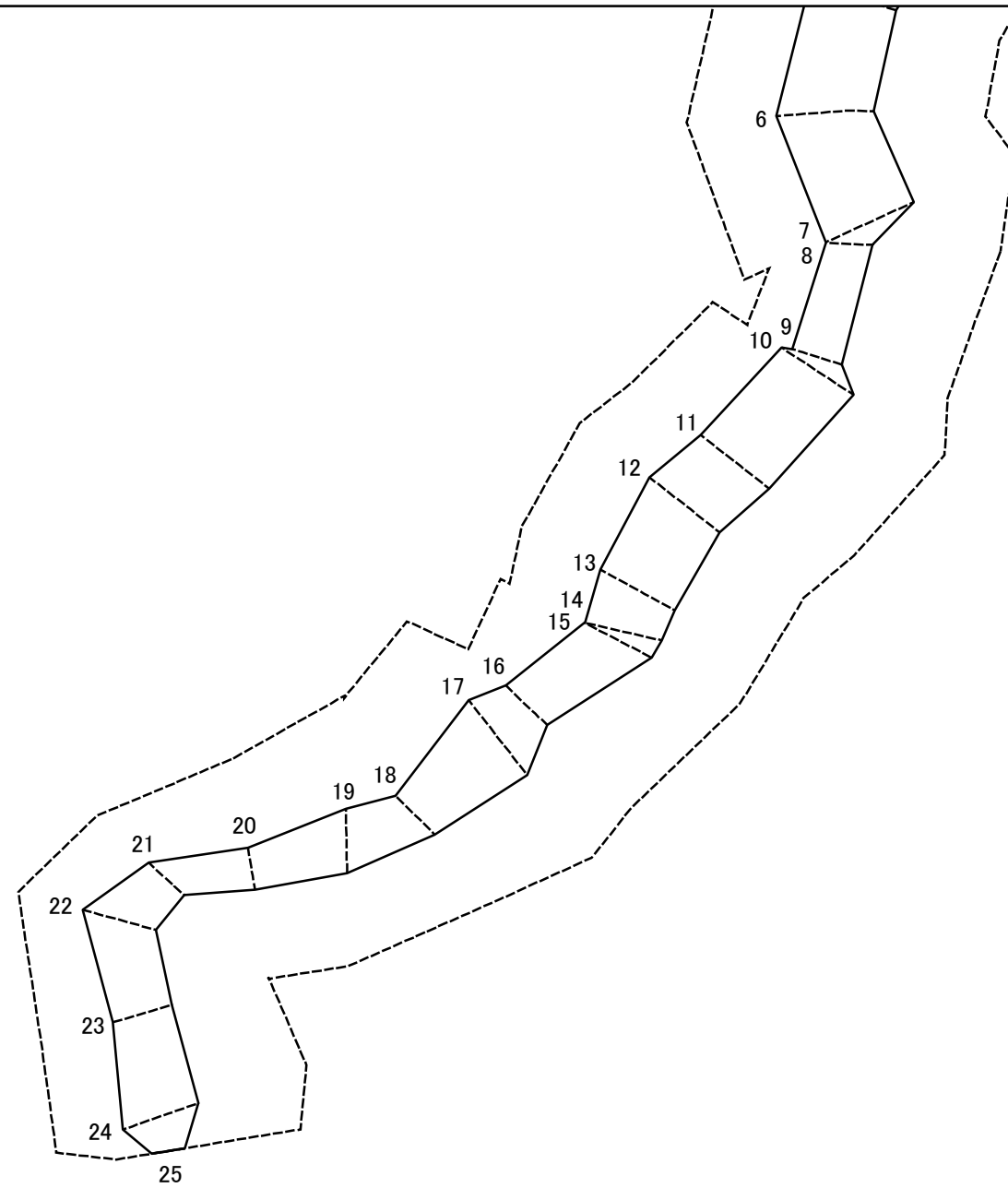
図中の数字は横断測線番号を示す

様式-5(急)
土砂災害特別警戒区域の区域区分図
(急傾斜地の崩壊に伴う土石等の堆積により
建築物の地上部に作用すると想定される力)

土砂災害防止法施行令第二条の基準に該当する区域		N 縮尺 1:1,000
土砂災害防止法施行令第三条の基準に該当する区域		
それ以外の区域		

自然現象の種類	急傾斜地の崩壊	箇所番号	421-III-006
告示番号		箇所名	島並C
告示年月日		所在地	茨城県行方市島並

土砂災害警戒区域等の指定の公示に係る図書(その5)



図中の数字は横断測線番号を示す

様式-5(急) 土砂災害特別警戒区域の区域区分図 (急傾斜地の崩壊に伴う土石等の堆積により 建築物の地上部に作用すると想定される力)	土砂災害防止法施行令第二条の基準に該当する区域		N 縮尺 1:1,000	自然現象の種類	急傾斜地の崩壊	箇所番号	421-III-006
	土砂災害防止法施行令第三条の基準に該当する区域			告示番号		箇所名	島並C
	それ以外の区域			告示年月日		所在地	茨城県行方市島並

土砂災害警戒区域等の指定の公示に係る図書(その6)

横断測線の区間	土石等の移動により建築物の地上部に作用すると想定される力				土石等の堆積により建築物の地上部に作用すると想定される力				横断測線の区間	土石等の移動により建築物の地上部に作用すると想定される力				土石等の堆積により建築物の地上部に作用すると想定される力			
	土石等の(移動)高さが1m以下の場合、土石等の移動による力が100kN/m ² を超える区域		それ以外の区域		土石等の堆積の高さが3mを超える区域		それ以外の区域			土石等の(移動)高さが1m以下の場合、土石等の移動による力が100kN/m ² を超える区域		それ以外の区域		土石等の堆積の高さが3mを超える区域		それ以外の区域	
	力の大きさのうち最大のもの (kN/m ²)	土石等の高さ (m)	力の大きさのうち最大のもの (kN/m ²)	土石等の高さ (m)	力の大きさのうち最大のもの (kN/m ²)	土石等の高さ (m)	力の大きさのうち最大のもの (kN/m ²)	土石等の高さ (m)		力の大きさのうち最大のもの (kN/m ²)	土石等の高さ (m)	力の大きさのうち最大のもの (kN/m ²)	土石等の高さ (m)	力の大きさのうち最大のもの (kN/m ²)	土石等の高さ (m)	力の大きさのうち最大のもの (kN/m ²)	土石等の高さ (m)
1 ~ 2	-	-	100.00	1.00	-	-	11.85	2.34	~								
2 ~ 3	119.17	1.00	100.00	1.00	-	-	12.98	2.57	~								
3 ~ 4	-	-	100.00	1.00	-	-	12.98	2.57	~								
4 ~ 5	-	-	99.14	1.00	-	-	12.72	2.52	~								
5 ~ 6	-	-	97.98	1.00	-	-	11.89	2.35	~								
6 ~ 7	-	-	97.98	1.00	-	-	11.46	2.27	~								
7 ~ 8	-	-	97.65	1.00	-	-	11.46	2.27	~								
8 ~ 9	-	-	71.34	1.00	-	-	9.32	1.84	~								
9 ~ 10	-	-	92.18	1.00	-	-	9.47	1.87	~								
10 ~ 11	-	-	92.96	1.00	-	-	9.62	1.90	~								
11 ~ 12	-	-	93.63	1.00	-	-	11.96	2.37	~								
12 ~ 13	-	-	93.63	1.00	-	-	12.34	2.44	~								
13 ~ 14	-	-	90.67	1.00	-	-	12.34	2.44	~								
14 ~ 15	-	-	87.43	1.00	-	-	13.14	2.60	~								
15 ~ 16	-	-	82.84	1.00	-	-	13.14	2.60	~								
16 ~ 17	-	-	96.83	1.00	-	-	12.27	2.43	~								
17 ~ 18	-	-	96.83	1.00	-	-	12.27	2.43	~								
18 ~ 19	-	-	68.26	1.00	-	-	14.64	2.90	~								
19 ~ 20	-	-	68.26	1.00	-	-	14.64	2.90	~								
20 ~ 21	-	-	61.73	1.00	-	-	12.41	2.46	~								
21 ~ 22	-	-	84.93	1.00	-	-	11.10	2.20	~								
22 ~ 23	-	-	84.93	1.00	-	-	10.54	2.09	~								
23 ~ 24	-	-	87.48	1.00	-	-	10.54	2.09	~								
24 ~ 25	-	-	87.48	1.00	-	-	8.98	1.78	~								
~									~								
~									~								
~									~								

様式-6(急) 建築物の構造の規制に必要な衝撃に関する事項	自然現象の種類	急傾斜地の崩壊	箇所番号	421-Ⅲ-006
	告示番号		箇所名	島並C
	告示年月日		所在地	茨城県行方市島並