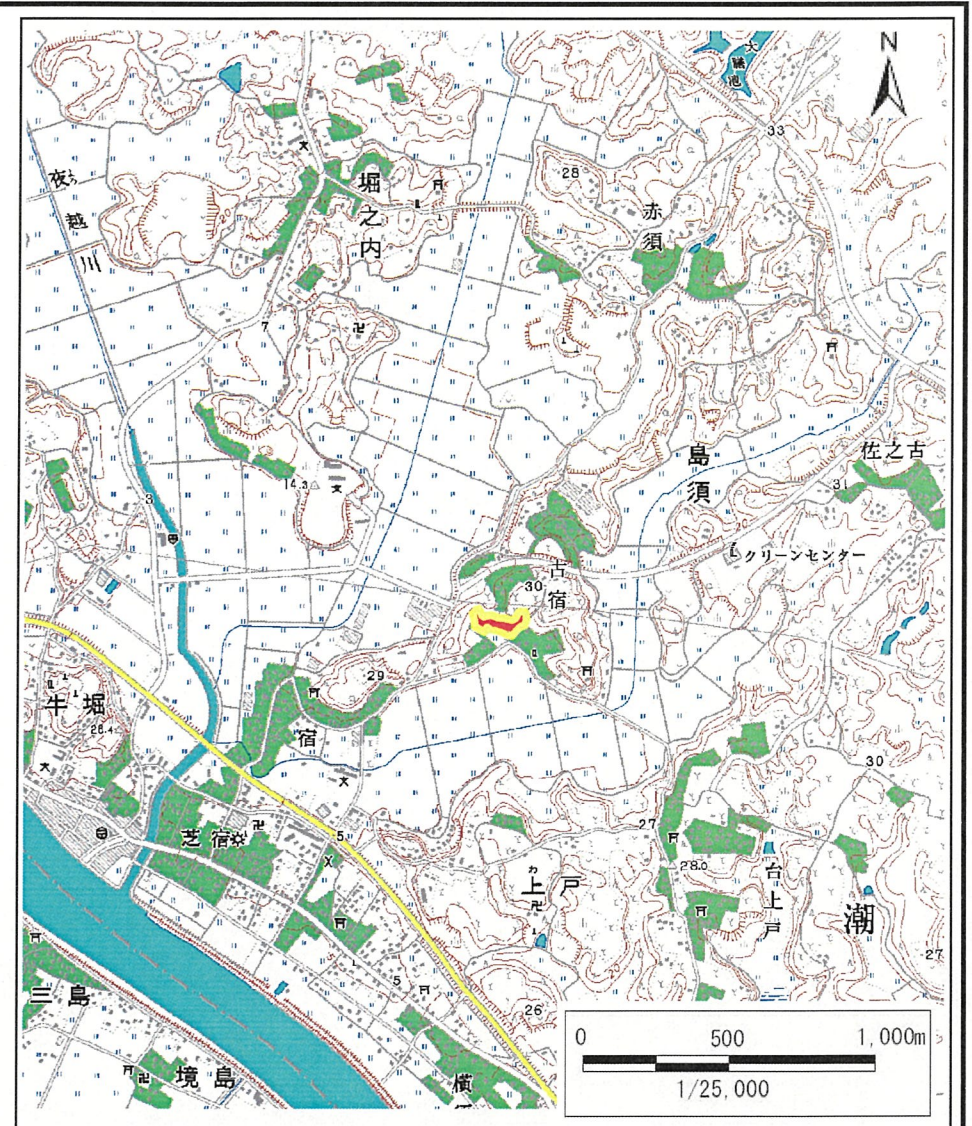


土砂災害警戒区域等の指定の公示に係る図書(その1)



(1/200,000)



(1/25,000)

様式-1(急)
土砂災害警戒区域・土砂災害特別警戒区域
位置図

自然現象の種類

箇所番号

箇所名

所在地

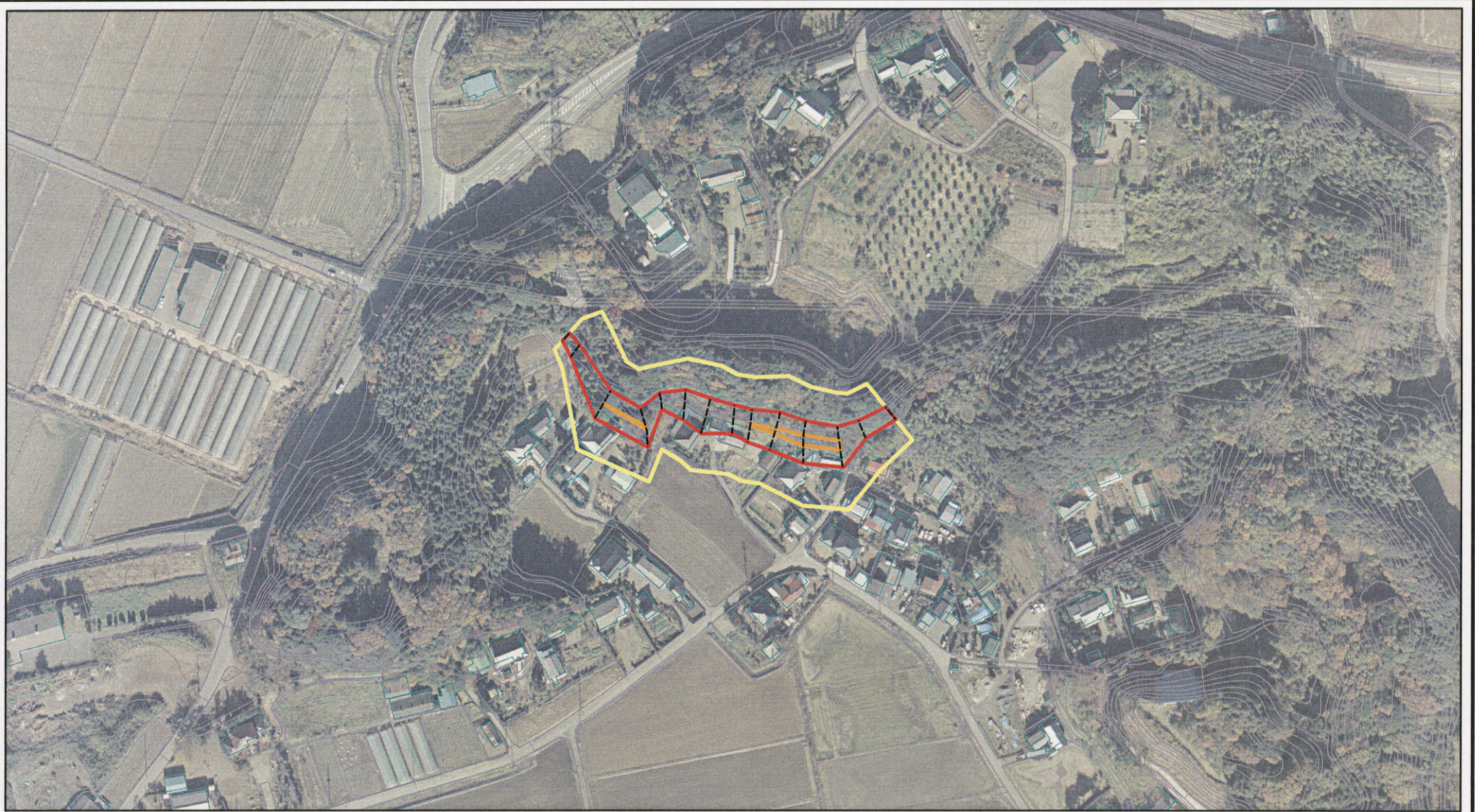
急傾斜地の崩壊

422-I-006

古宿

潮来市島須古宿

土砂災害警戒区域等の指定の公示に係る図書(その2)



0 25 50 100
m

様式-2(急)

土砂災害警戒区域・土砂災害特別警戒区域
区域図(その1)

土砂災害防止法施行令第二条の基準に該当する区域	
土砂災害防止法 施行令第三条の 基準に該当する 区域	
それ以外の区域	

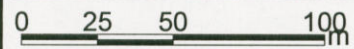
縮尺
1:2,500

自然現象 の種類
告示番号
告示年月日

急傾斜地の崩壊
茨城県告示第1493号
平成19年12月13日

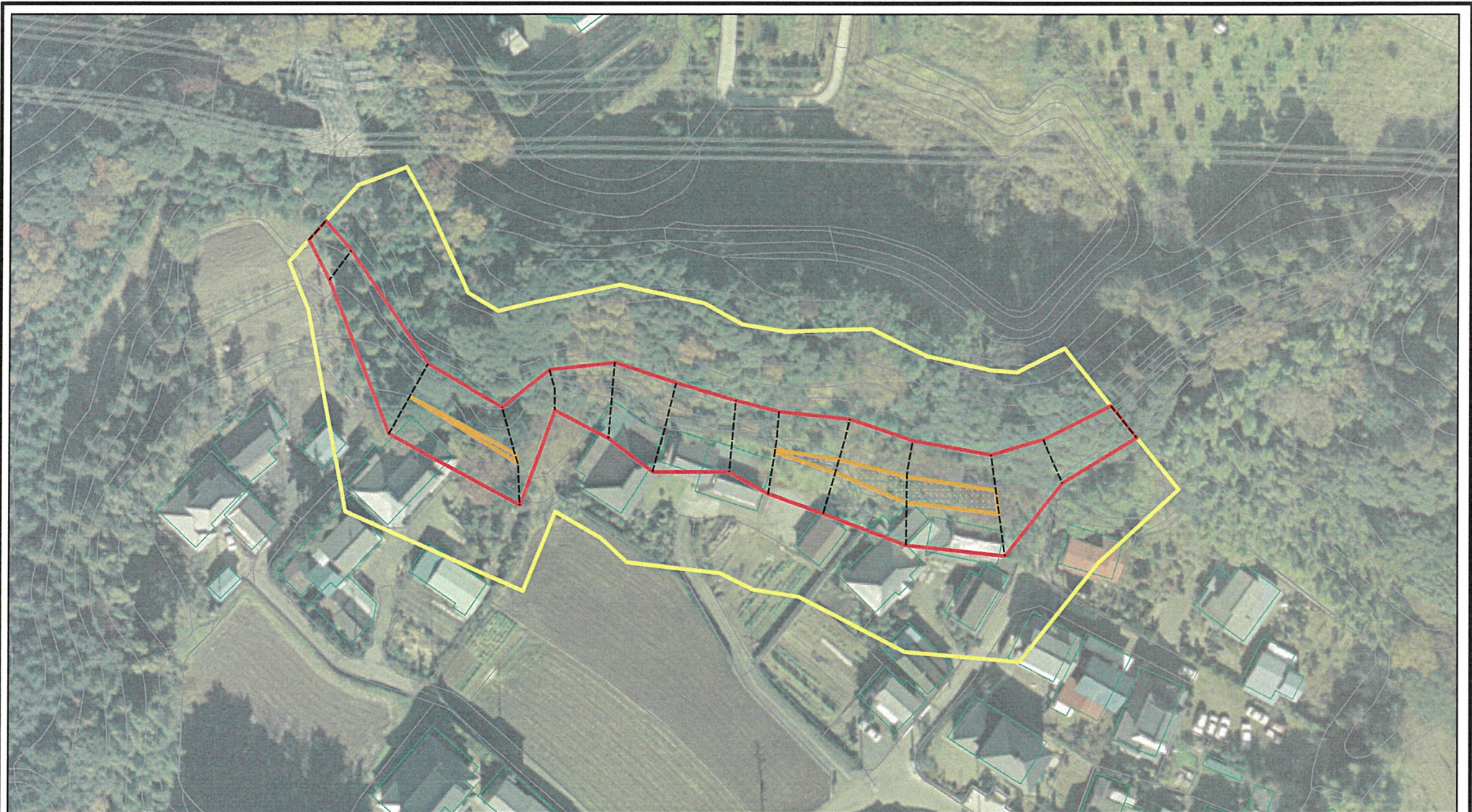
箇所番号	422-I-006
箇所名	古宿
所在地	潮来市島須古宿

土砂災害警戒区域等の指定の公示に係る図書(その2)



様式-2(急) 土砂災害警戒区域・土砂災害特別警戒区域 区域図(その1)	土砂災害防止法施行令第二条の基準に該当する区域		N 縮尺 1:2,500	自然現象の種類	急傾斜地の崩壊	箇所番号	422-I-006
	土砂災害防止法施行令第三条の基準に該当する区域			告示番号	茨城県告示第1493号	箇所名	古宿
	それ以外の区域			告示年月日	平成19年12月13日	所在地	潮来市島須古宿

土砂災害警戒区域等の指定の公示に係る図書(その2-1)



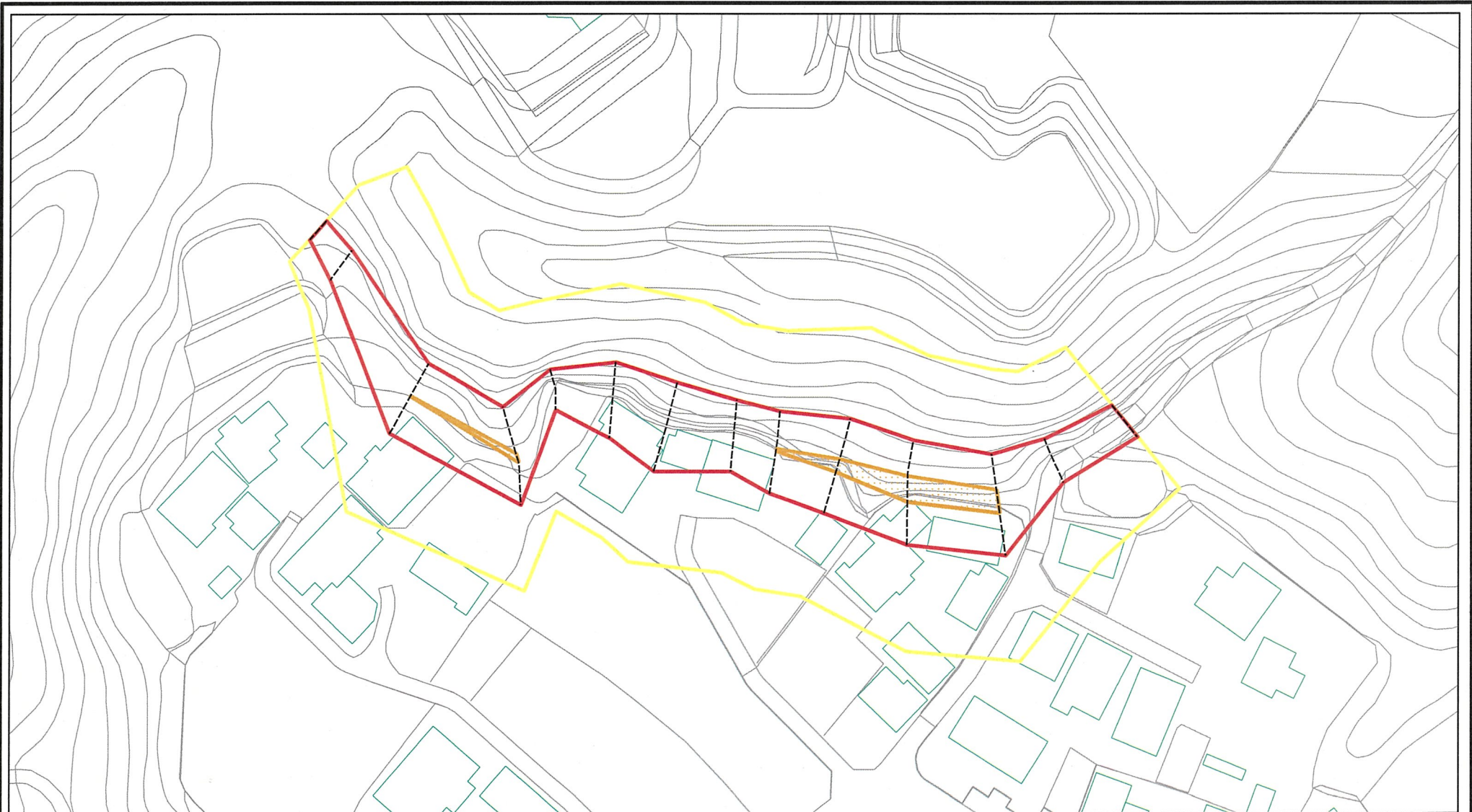
様式-2-1(急)
土砂災害警戒区域・土砂災害特別警戒区域
区域図(その2)

土砂災害防止法施行令第二条の基準に該当する区域	
土砂災害防止法施行令第三条の基準に該当する区域	
それ以外の区域	

	N
	縮尺
	1:1,000

自然現象の種類	急傾斜地の崩壊	箇所番号	422-I-006
告示番号	茨城県告示第1493号	箇所名	古宿
告示年月日	平成19年12月13日	所在地	潮来市島須古宿

土砂災害警戒区域等の指定の公示に係る図書(その2-1)



様式-2-1(急) 土砂災害警戒区域・土砂災害特別警戒区域 区域図(その2)	土砂災害防止法施行令第二条の基準に該当する区域		N 縮尺 1:1,000	自然現象の種類	急傾斜地の崩壊	箇所番号	422-I-006
	土砂災害防止法施行令第三条の基準に該当する区域			告示番号	茨城県告示第1493号	箇所名	古宿
	土砂等の(移動)高さが1m以下の場合、土砂等の移動による力が100kN/m ² を超える区域			告示年月日	平成19年12月13日	所在地	潮来市島須古宿
	土砂等の堆積の高さが3mを超える区域						
それ以外の区域							