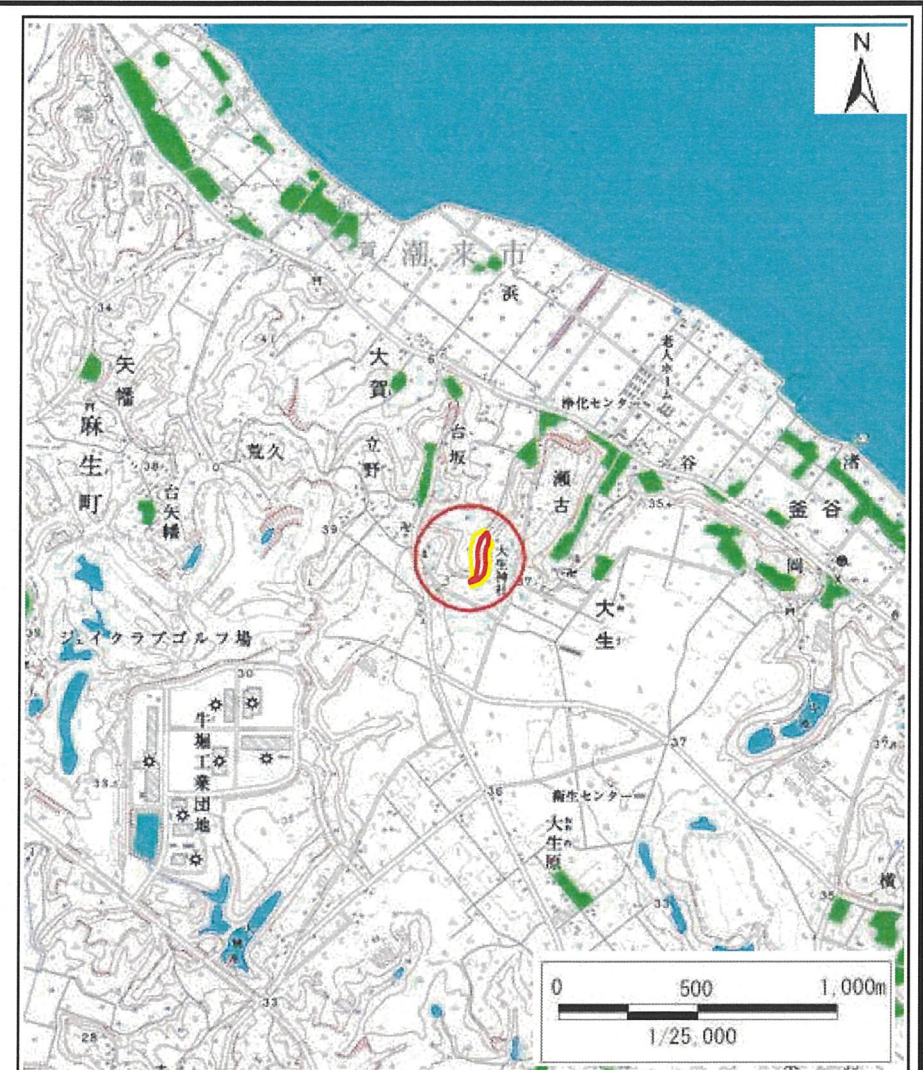


土砂災害警戒区域等の指定の公示に係る図書(その1)



(1/200,000)

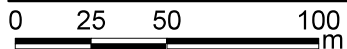
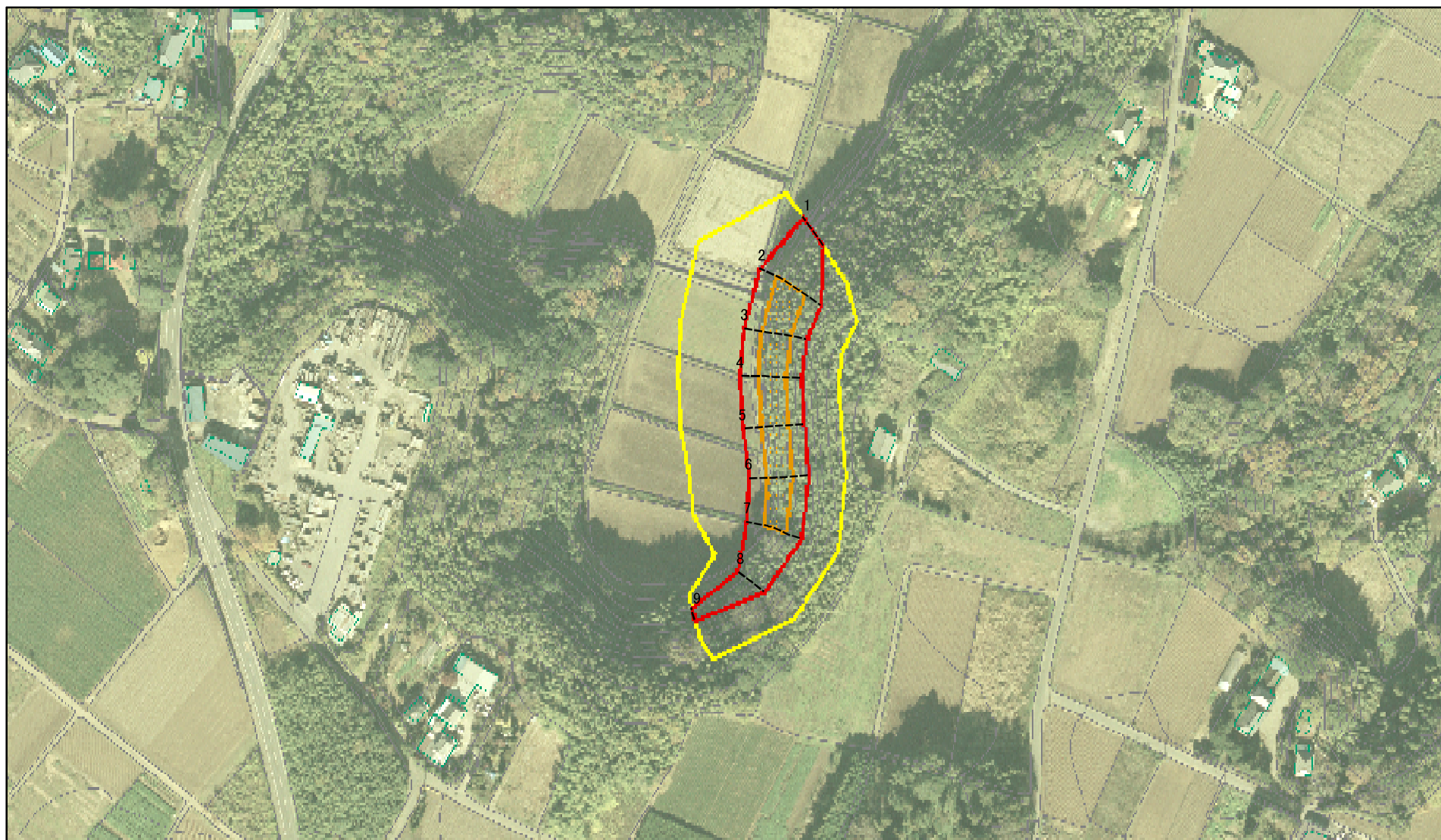


(1/25,000)

様式-1(急) 土砂災害警戒区域・土砂災害特別警戒区域 位置図	自然現象の種類	急傾斜地の崩壊
	箇所番号	423-II-005
	箇所名	セコ
	所在地	茨城県潮来市大生瀬古

この地図は、国土地理院長の承認を得て、同院発行の数値地図20000(地図画像)及び数値地図25000(地図画像)を複製したものである。(承認番号 平22業複 第884号)

土砂災害警戒区域等の指定の公示に係る図書(その2)



図中の数字は横断測線番号を示す

様式-2(急)

土砂災害警戒区域・土砂災害特別警戒区域
区域図(その1)

土砂災害防止法施行令第二条の基準に該当する区域	
土砂災害防止法施行令第三条の基準に該当する区域	
土石等の(移動)高さが1m以下の場合、土石等の移動による力が100kN/mを超える区域	
土石等の堆積の高さが3mを超える区域	
それ以外の区域	

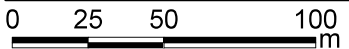
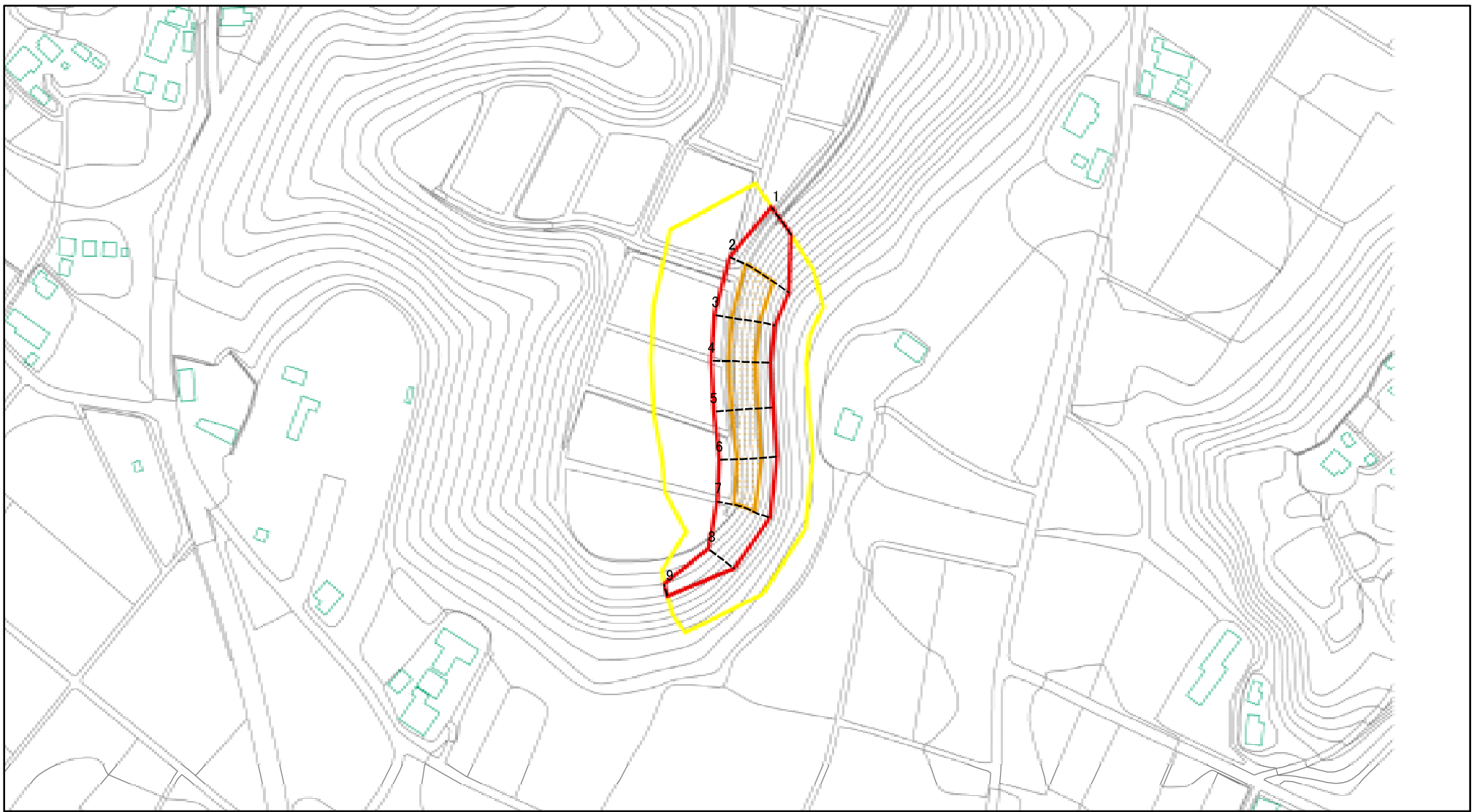


縮尺

1:2,500

自然現象の種類	急傾斜地の崩壊	箇所番号	423-II-005
告示番号	茨城県告示第308号	箇所名	セコ
告示年月日	平成25年3月28日	所在地	茨城県潮来市大生瀬古

土砂災害警戒区域等の指定の公示に係る図書(その2)



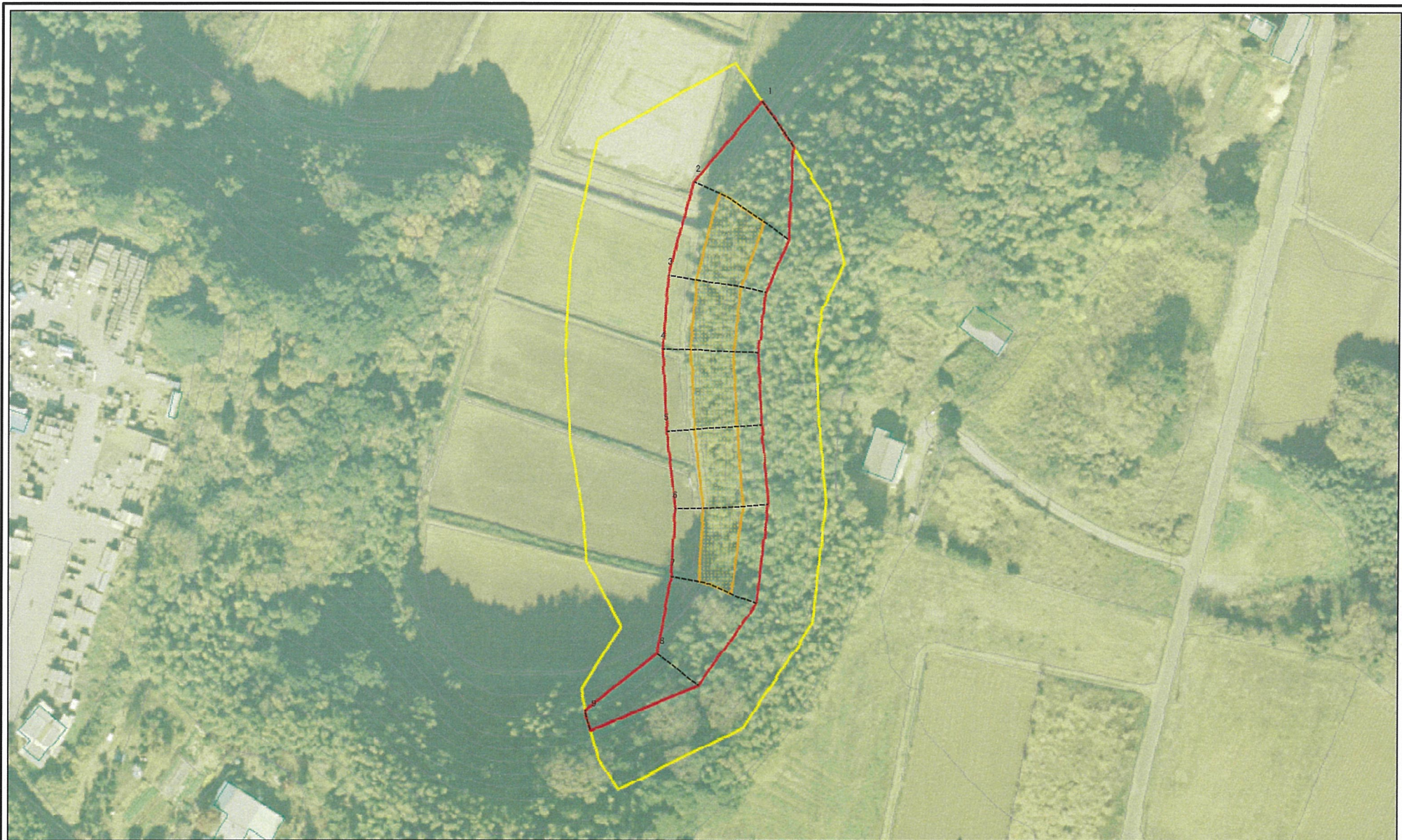
図中の数字は横断測線番号を示す

様式-2(急)
土砂災害警戒区域・土砂災害特別警戒区域
区域図(その1)

土砂災害防止法施行令第二条の基準に該当する区域		N 縮尺 1:2,500
土砂災害防止法施行令第三条の基準に該当する区域		
土石等の(移動)高さが1m以下の場合、土石等の移動による力が100kN/mを超える区域		
土石等の堆積の高さが3mを超える区域		
それ以外の区域		

自然現象の種類	急傾斜地の崩壊	箇所番号	423-II-005
告示番号	茨城県告示第308号	箇所名	セコ
告示年月日	平成25年3月28日	所在地	茨城県潮来市大生瀬古

土砂災害警戒区域等の指定の公示に係る図書(その3)

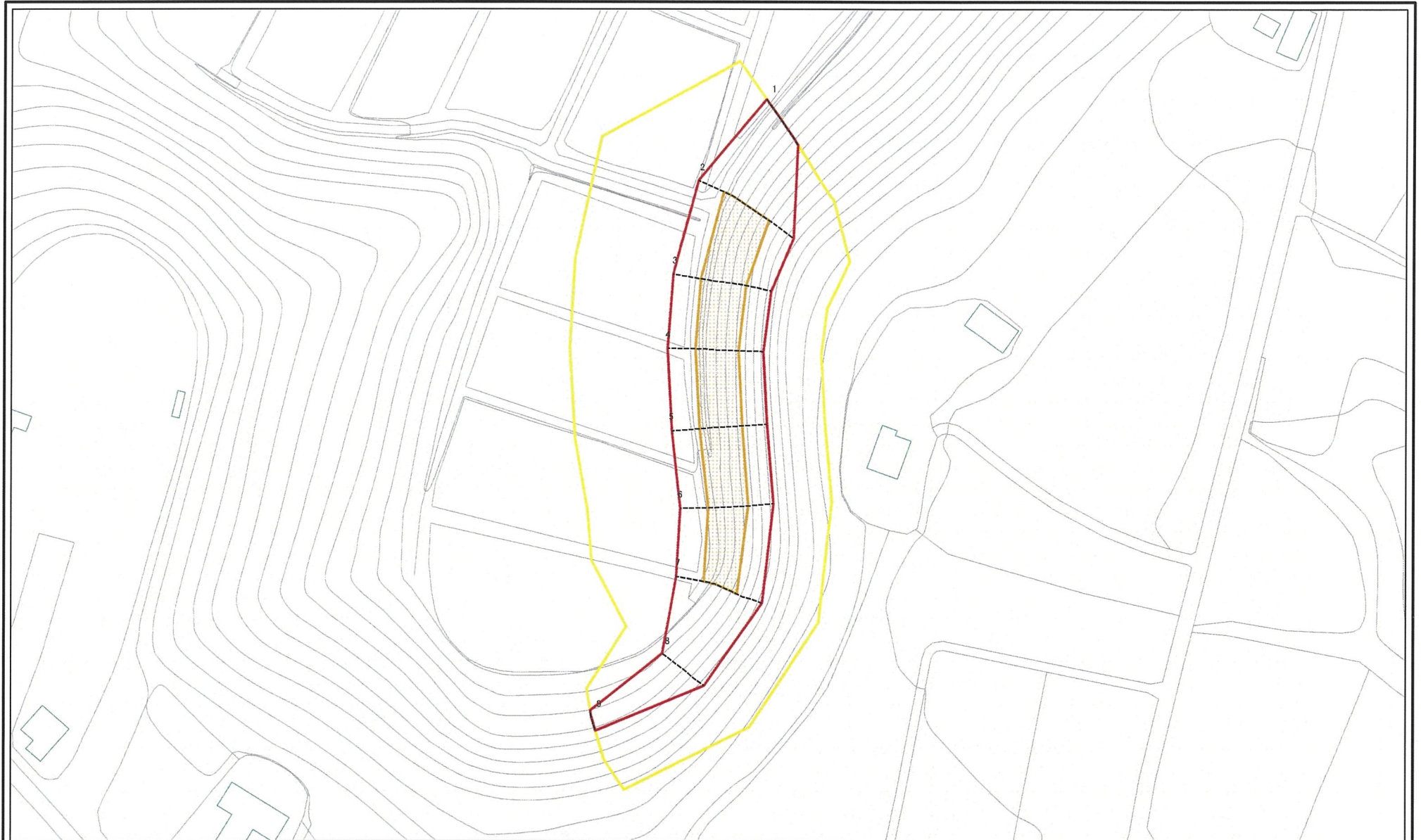


0 25 50 100
m

図中の数字は横断測線番号を示す

様式-3(急) 土砂災害警戒区域・土砂災害特別警戒区域 区域図(その2)	土砂災害防止法施行令第二条の基準に該当する区域		N 縮尺 1:1,000	自然現象の種類	急傾斜地の崩壊	箇所番号	423-II-005
	土砂災害防止法施行令第三条の基準に該当する区域			告示番号		箇所名	セコ
	土石等の(移動)高さ1m以下の場合、土石等の移動による力が100kN/mを超える区域			告示年月日		所在地	茨城県潮来市大生瀬古
	土石等の堆積の高さが3mを超える区域						
	それ以外の区域						

土砂災害警戒区域等の指定の公示に係る図書(その3)



図中の数字は横断測線番号を示す

様式-3(急) 土砂災害警戒区域・土砂災害特別警戒区域 区域(その2)	土砂災害防止法施行令第二条の基準に該当する区域		N 縮尺 1:1,000	自然現象の種類	急傾斜地の崩壊	箇所番号	423-II-005
	土砂災害防止法施行令第三条の基準に該当する区域			告示番号		箇所名	セコ
	土砂等の(移動)高さが1m以下の場合 土砂等の移動に与える力が100kN/mを超える区域			告示年月日		所在地	茨城県潮来市大生瀬古
	土砂等の堆積の高さが3mを超える区域						
	それ以外の区域						