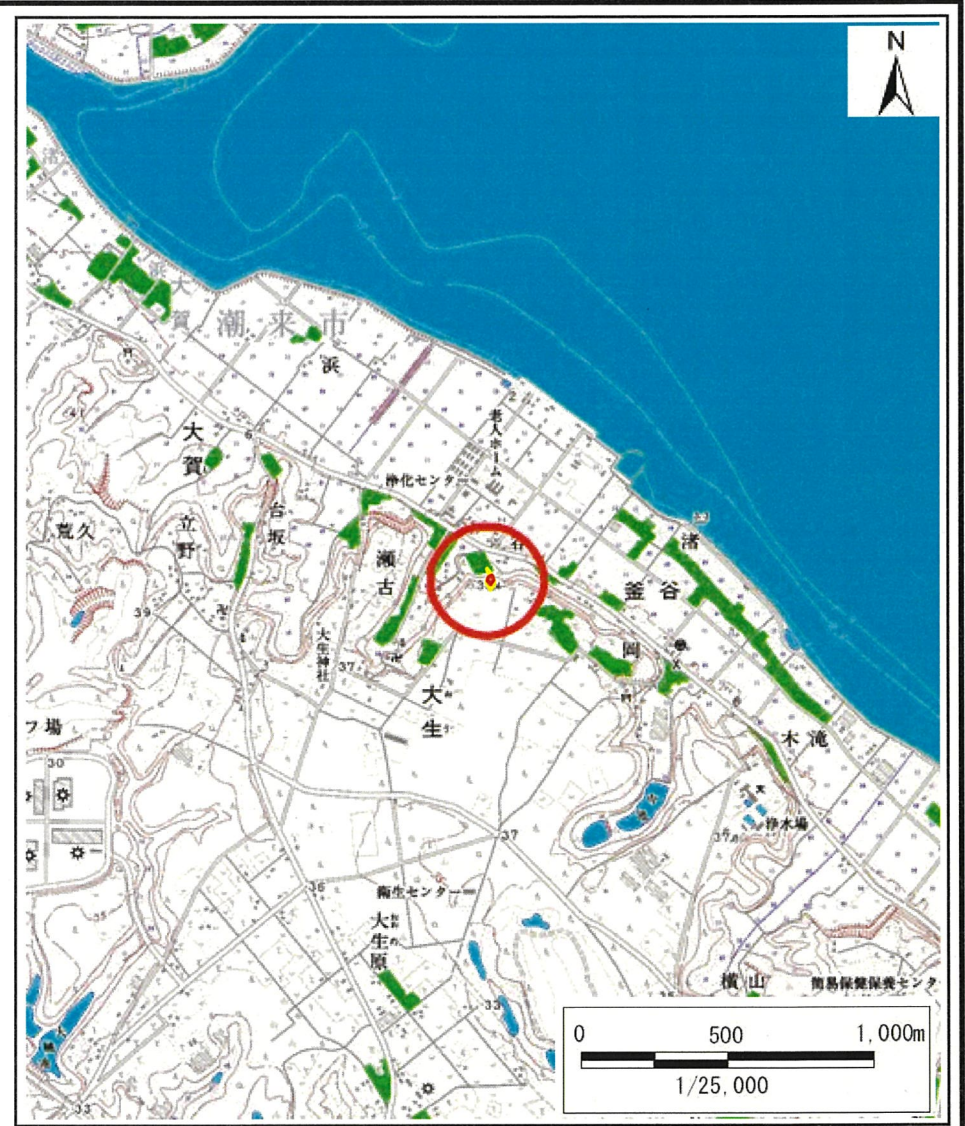


# 土砂災害警戒区域等の指定の公示に係る図書(その1)



(1/200,000)



(1/25,000)

様式-1(急)  
土砂災害警戒区域・土砂災害特別警戒区域  
位置図

自然現象の種類

急傾斜地の崩壊

箇所番号

423-II-006-2

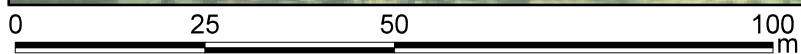
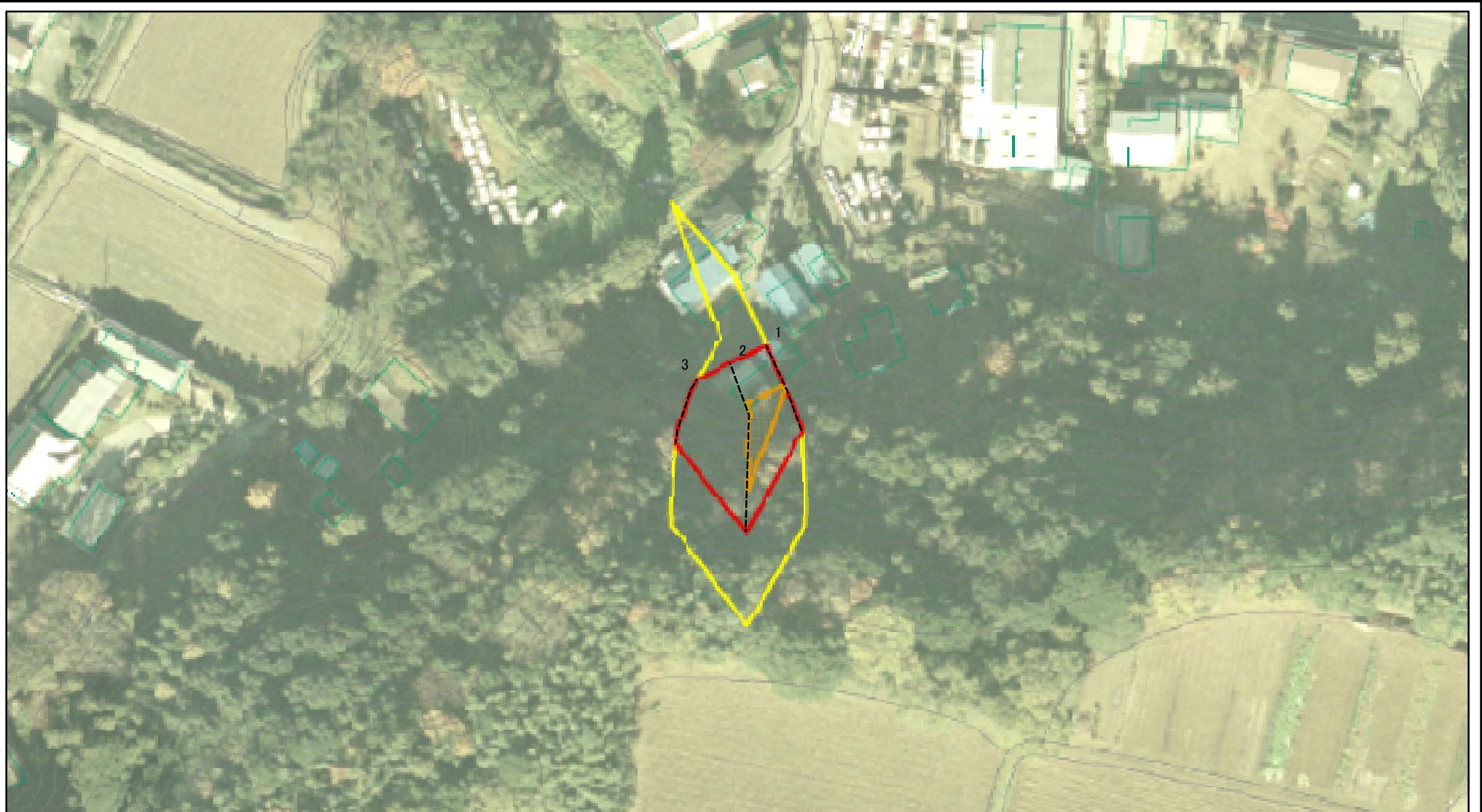
箇所名

谷

所在地

茨城県潮来市釜谷谷

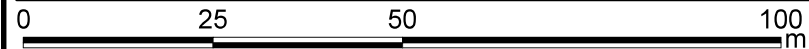
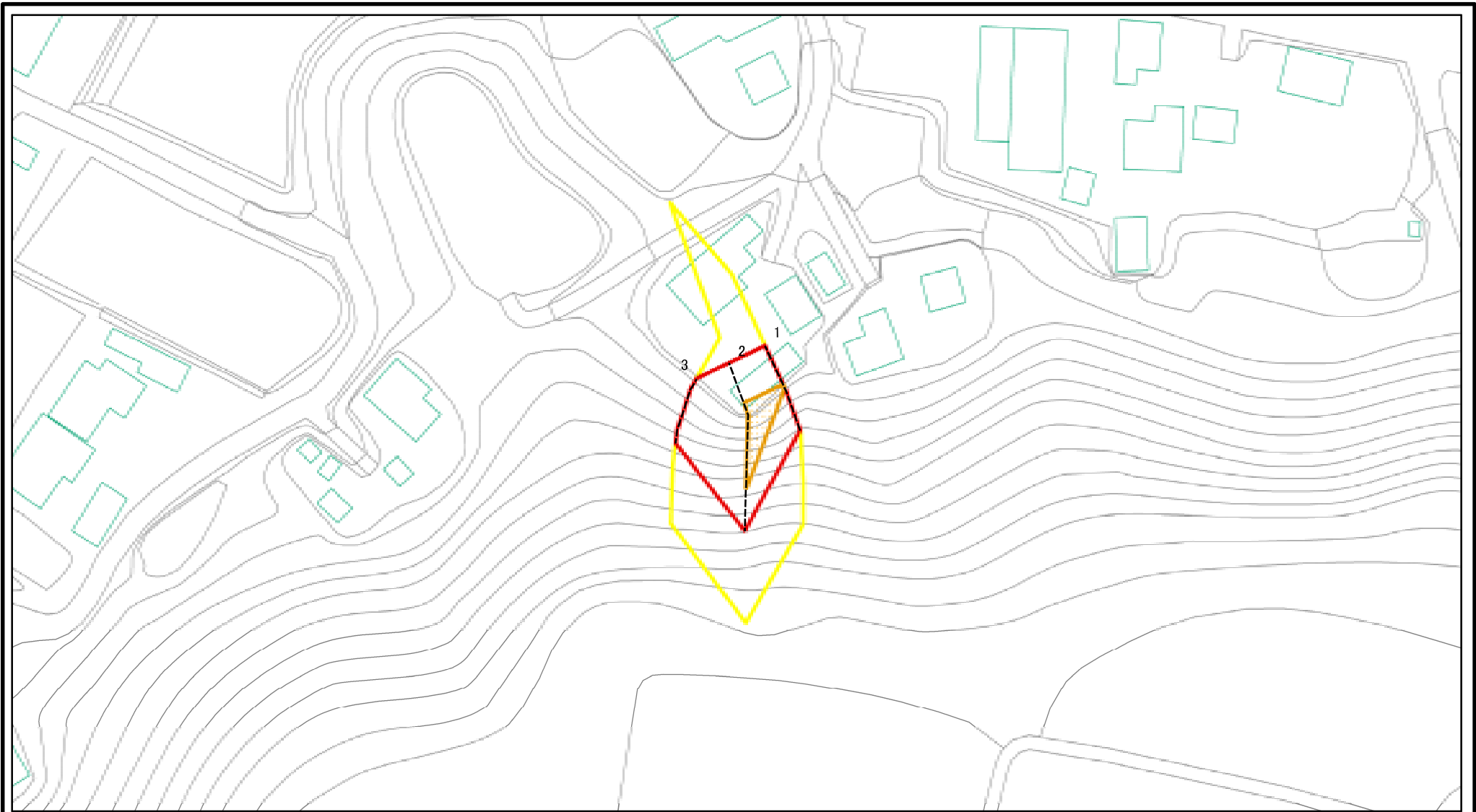
# 土砂災害警戒区域等の指定の公示に係る図書(その3)



図中の数字は横断測線番号を示す

様式-3(急) 土砂災害警戒区域・土砂災害特別警戒区域 区域図(その2)	土砂災害防止法施行令第二条の基準に該当する区域		N 縮尺 1:1,000	自然現象の種類	急傾斜地の崩壊	箇所番号	423-II-006-2
	土砂災害防止法施行令第三条の基準に該当する区域			告示番号	茨城県告示第308号	箇所名	谷
	それ以外の区域			告示年月日	平成25年3月28日	所在地	茨城県潮来市釜谷谷

# 土砂災害警戒区域等の指定の公示に係る図書(その3)



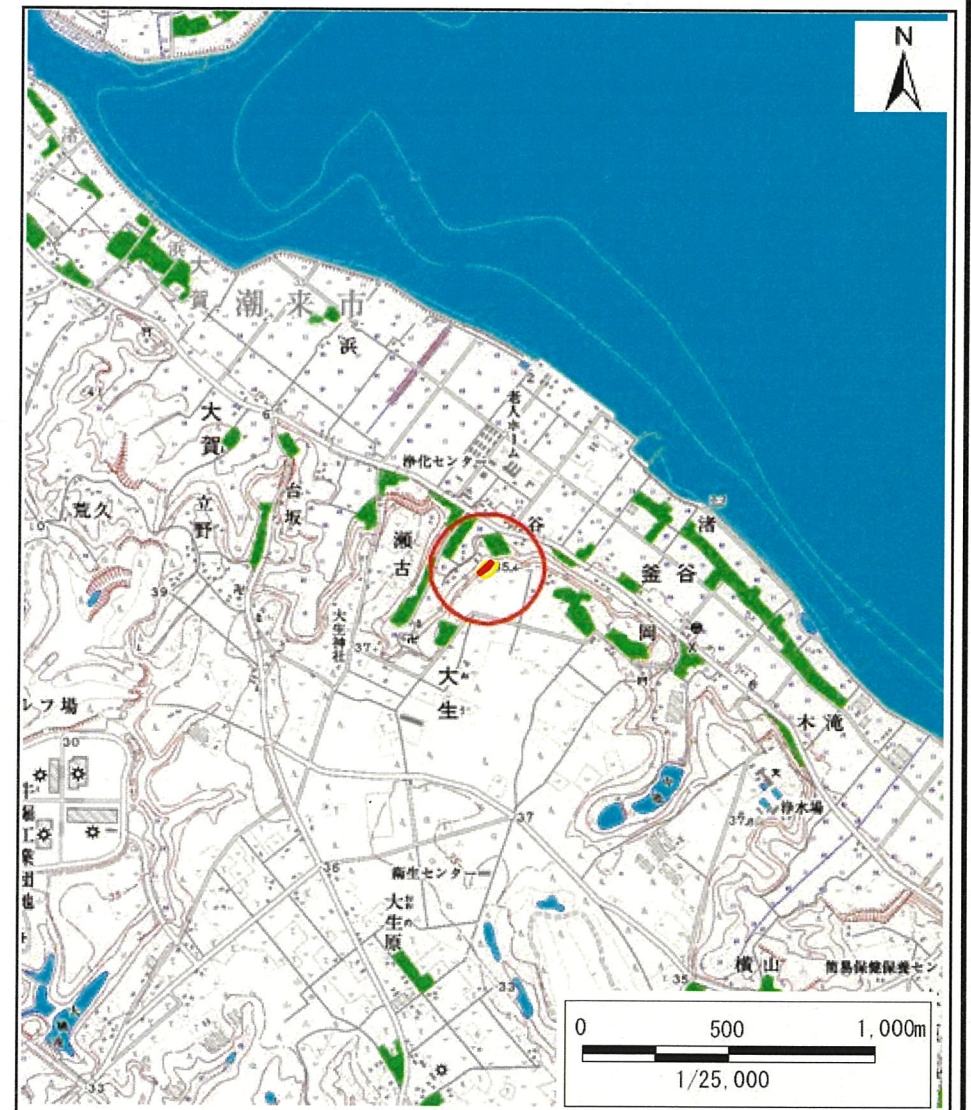
図中の数字は横断測線番号を示す

<b>様式-3(急)</b> 土砂災害警戒区域・土砂災害特別警戒区域 区域図(その2)	土砂災害防止法施行令第二条の基準に該当する区域		N 縮尺 1:1,000	自然現象の種類	急傾斜地の崩壊	箇所番号	423-II-006-2
	土砂災害防止法施行令第三条の基準に該当する区域			告示番号	茨城県告示第308号	箇所名	谷 〓
	それ以外の区域			告示年月日	平成25年3月28日	所在地	茨城県潮来市釜谷谷

# 土砂災害警戒区域等の指定の公示に係る図書(その1)



(1/200,000)



(1/25,000)

様式-1(急)  
土砂災害警戒区域・土砂災害特別警戒区域  
位置図

自然現象の種類

箇所番号

箇所名

所在地

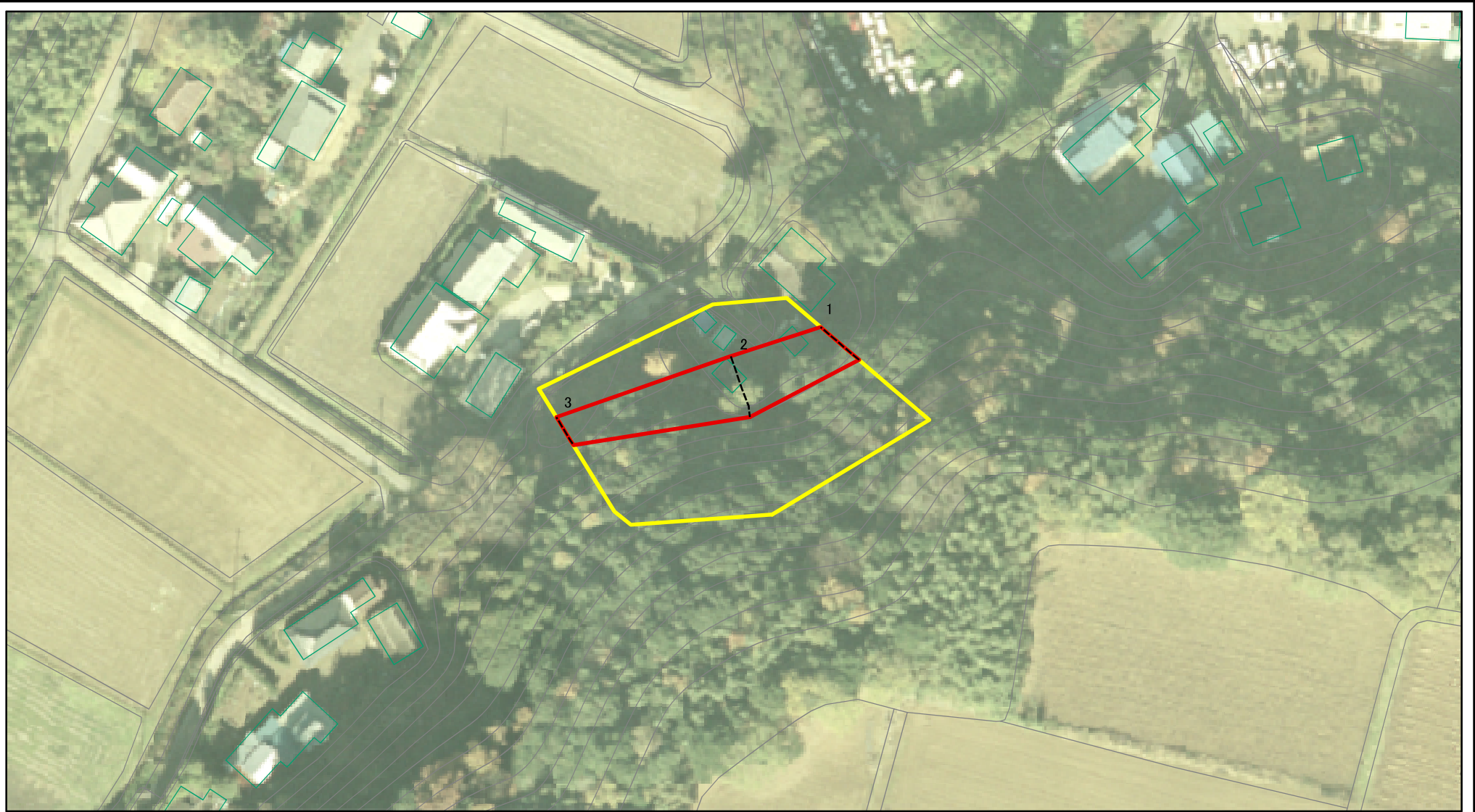
急傾斜地の崩壊

423-II-006-3

谷

茨城県潮来市釜谷谷

# 土砂災害警戒区域等の指定の公示に係る図書(その3)

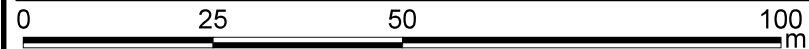
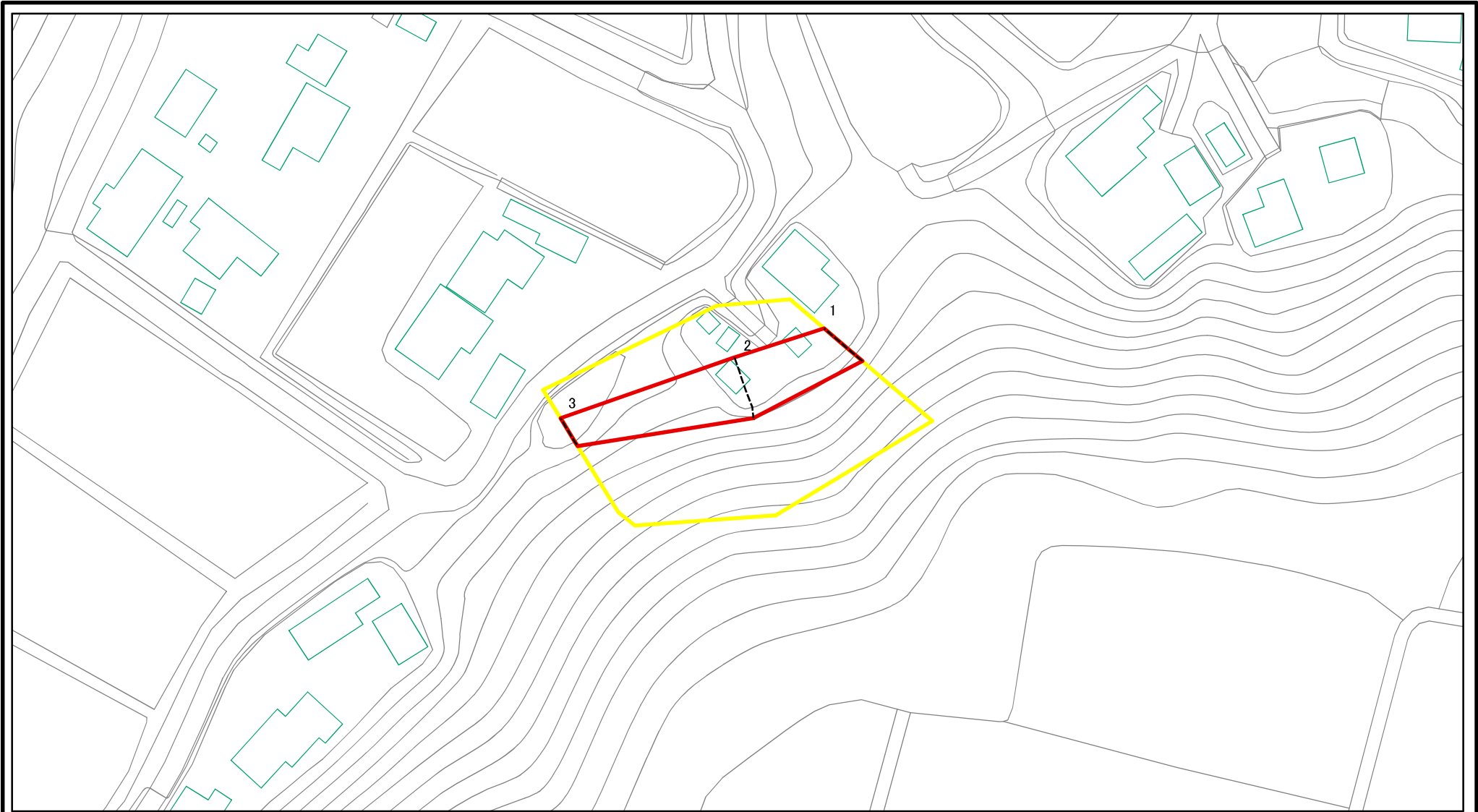


0 25 50 100 m

図中の数字は横断測線番号を示す

様式-3(急) 土砂災害警戒区域・土砂災害特別警戒区域 区域図(その2)	土砂災害防止法施行令第二条の基準に該当する区域		N 縮尺 1:1,000	自然現象の種類	急傾斜地の崩壊	箇所番号	423-II-006-3
	土砂災害防止法施行令第三条の基準に該当する区域			告示番号	茨城県告示第308号	箇所名	谷
	土砂等の(移動)高さが1m以下の場合、土砂等の移動による力が100kN/m <sup>2</sup> を超える区域			告示年月日	平成25年3月28日	所在地	茨城県潮来市釜谷谷
	土砂等の堆積の高さが3mを超える区域			それ以外の区域			

# 土砂災害警戒区域等の指定の公示に係る図書(その3)



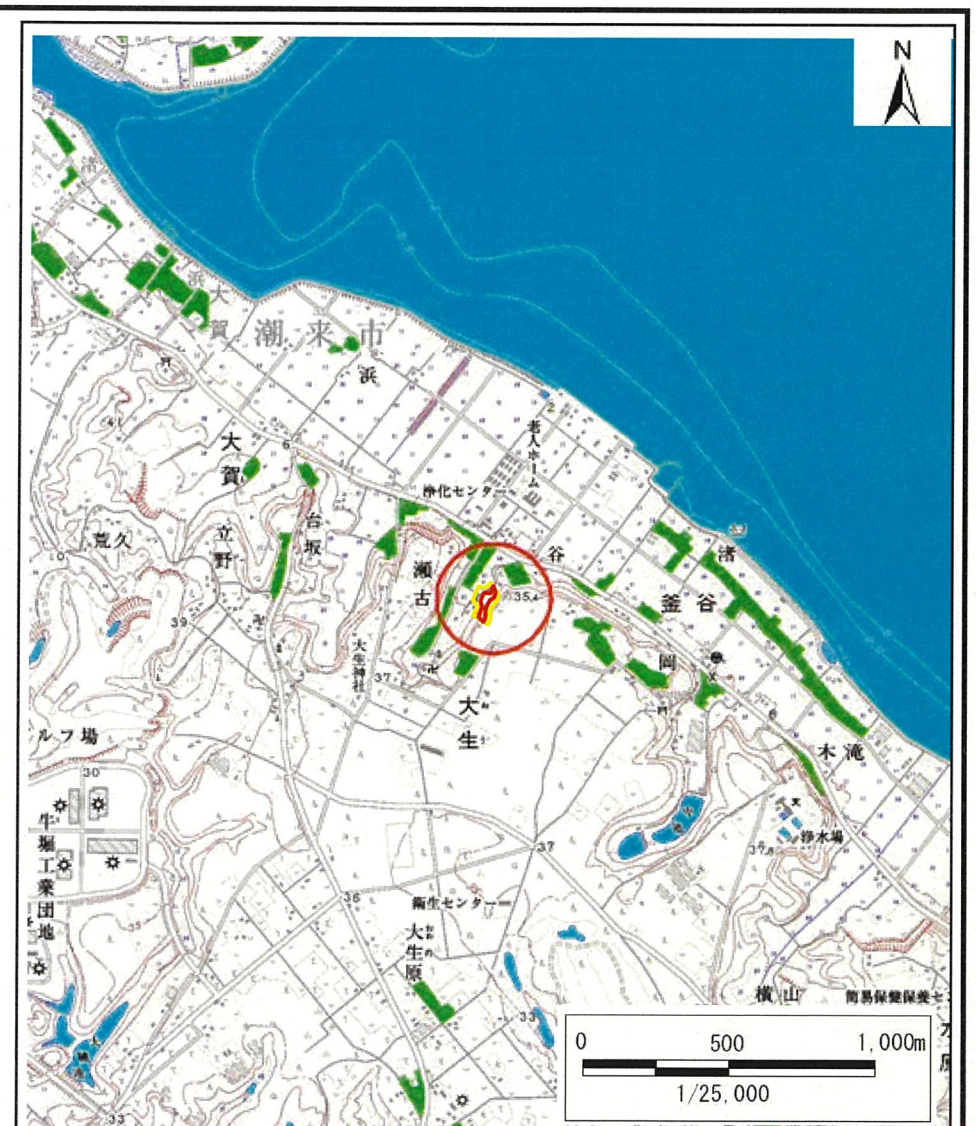
図中の数字は横断測線番号を示す

<b>様式-3(急)</b> 土砂災害警戒区域・土砂災害特別警戒区域 区域図(その2)	土砂災害防止法施行令第二条の基準に該当する区域		N 縮尺 1:1,000	自然現象の種類	急傾斜地の崩壊	箇所番号	423-II-006-3
	土砂災害防止法施行令第三条の基準に該当する区域			告示番号	茨城県告示第308号	箇所名	谷
	それ以外の区域			告示年月日	平成25年3月28日	所在地	茨城県潮来市釜谷谷

# 土砂災害警戒区域等の指定の公示に係る図書(その1)



(1/200,000)



(1/25,000)

様式-1(急)  
土砂災害警戒区域・土砂災害特別警戒区域  
位置図

自然現象の種類

箇所番号

箇所名

所在地

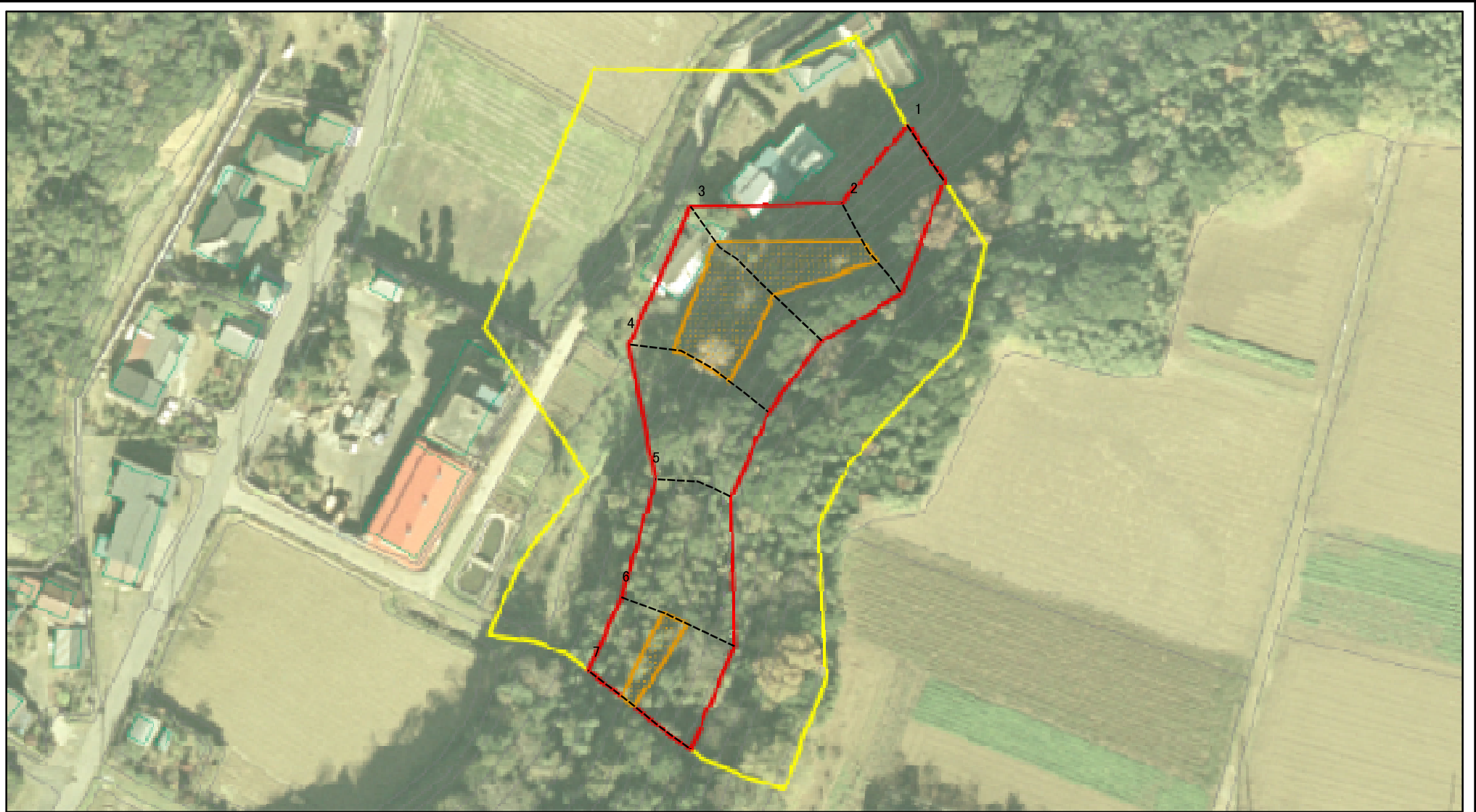
急傾斜地の崩壊

423-II-006-4

谷

茨城県潮来市釜山谷

# 土砂災害警戒区域等の指定の公示に係る図書(その3)



図中の数字は横断測線番号を示す

様式-3(急)

土砂災害警戒区域・土砂災害特別警戒区域  
区域図(その2)

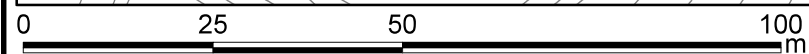
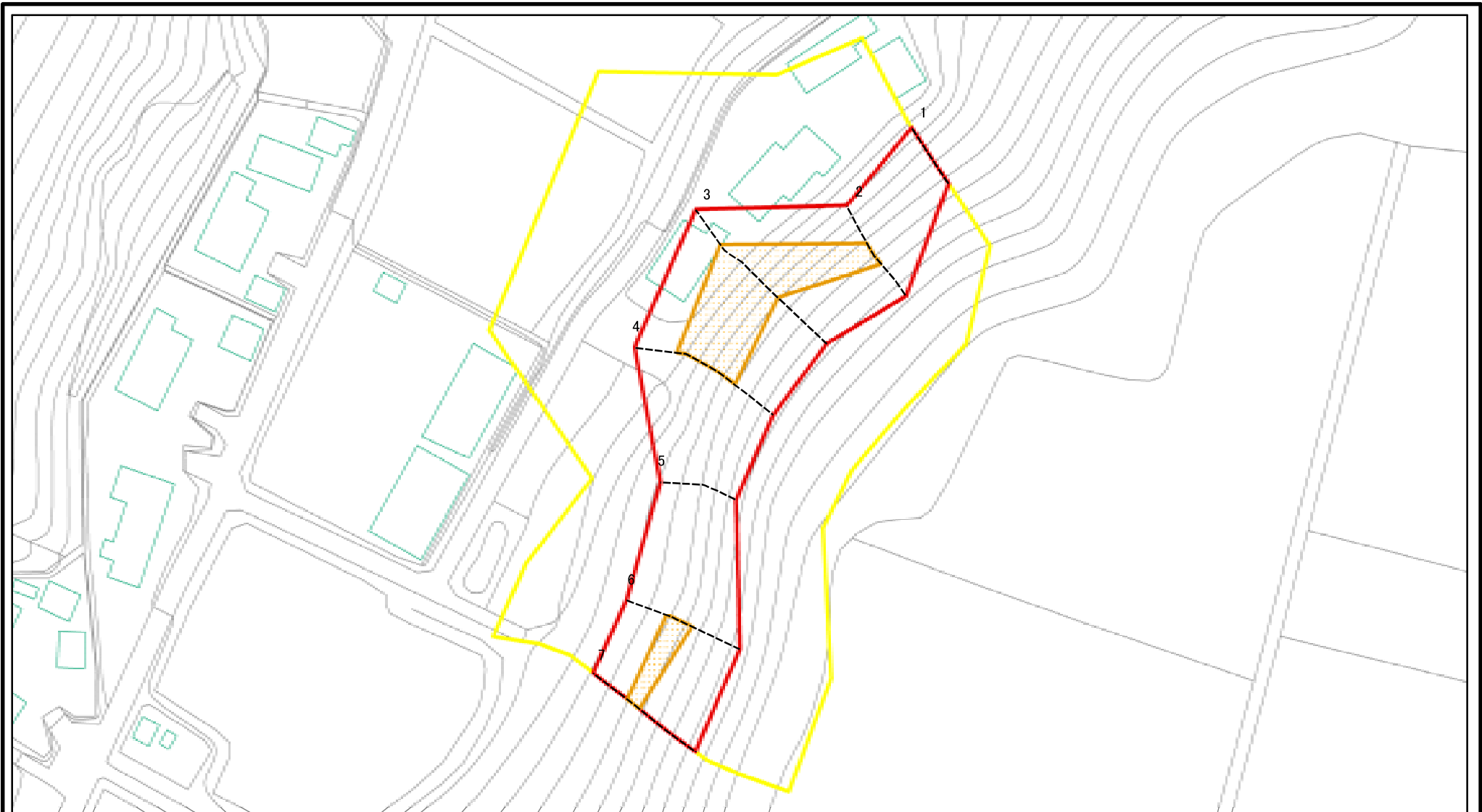
土砂災害防止法施行令第二条の基準に該当する区域	
土砂災害防止法施行令第三条の基準に該当する区域	
それ以外の区域	

	縮尺
	1:1,000

自然現象の種類	急傾斜地の崩壊	箇所番号	423-II-006-4
告示番号	茨城県告示第308号	箇所名	谷
告示年月日	平成25年3月28日	所在地	茨城県潮来市釜谷谷



# 土砂災害警戒区域等の指定の公示に係る図書(その3)



図中の数字は横断測線番号を示す

様式-3(急) 土砂災害警戒区域・土砂災害特別警戒区域 区域図(その2)	土砂災害防止法施行令第二条の基準に該当する区域		N 縮尺 1:1,000	自然現象の種類	急傾斜地の崩壊	箇所番号	423-II-006-4
	土砂災害防止法施行令第三条の基準に該当する区域			告示番号	茨城県告示第308号	箇所名	谷
	土砂等の(移動)高さが1m以下の場合、土砂等の移動による力が100kN/m <sup>2</sup> を超える区域			告示年月日	平成25年3月28日	所在地	茨城県潮来市釜谷谷
	土砂等の堆積の高さが3mを超える区域						
それ以外の区域							