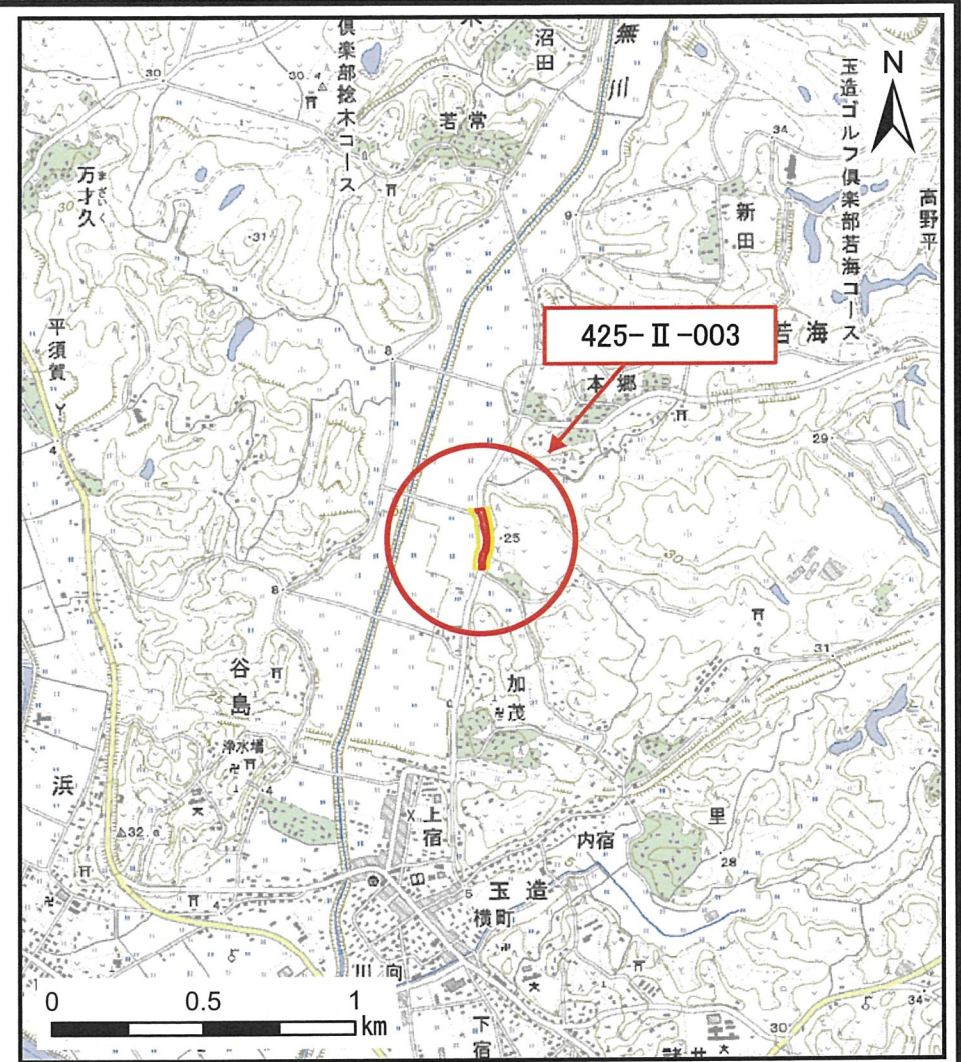


土砂災害警戒区域等の指定の公示に係る図書(その1)



(1/200,000)

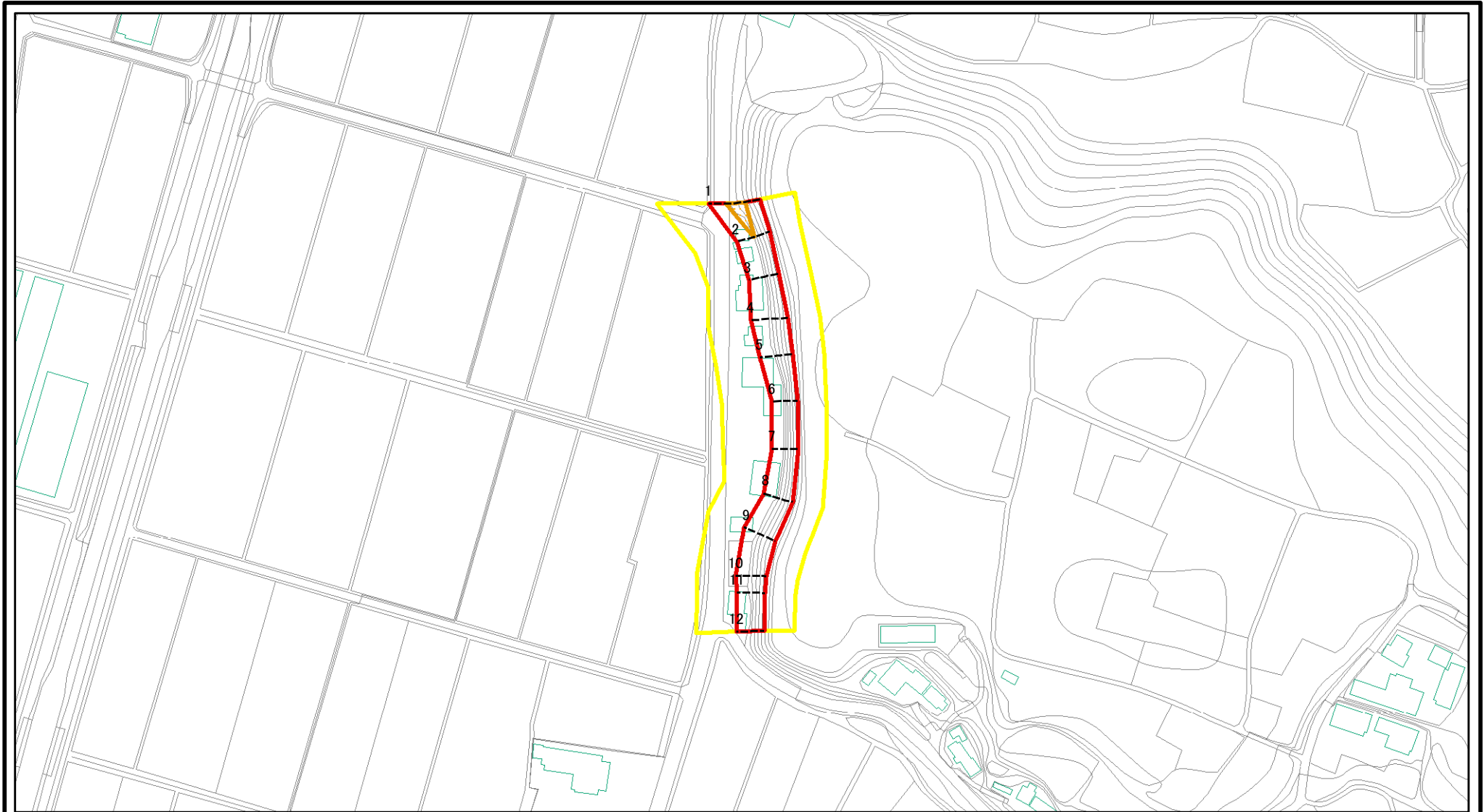


(1/25,000)

様式-1(急) 土砂災害警戒区域・土砂災害特別警戒区域 位置図	自然現象の種類	急傾斜地の崩壊
	箇所番号	425-II-003
	箇所名	加茂B
	所在地	茨城県行方市玉造乙

この地図は、国土地理院長の承認を得て、同院発行の数値地図20000(地図画像)及び数値地図25000(地図画像)を複製したものである。(承認番号 平24情複、第726号)

土砂災害警戒区域等の指定の公示に係る図書(その2)



0 25 50 100
m

図中の数字は横断測線番号を示す

様式-2(急)

土砂災害警戒区域・土砂災害特別警戒区域

区域図(その1)

土砂災害防止法施行令第二条の基準に該当する区域



土砂災害防止法
施行令第三条の
基準に該当する
区域



土砂等の(移動)高さが1m以下の場合、
土砂等の移動による力が100kN/mを超える区域



土砂等の堆積の高さが3mを超える区域



それ以外の区域

N
縮尺
1:2,500

自然現象
の種類

急傾斜地の崩壊

告示番号

茨城県告示第250号

告示年月日

平成26年3月13日

箇所番号

425-II-003

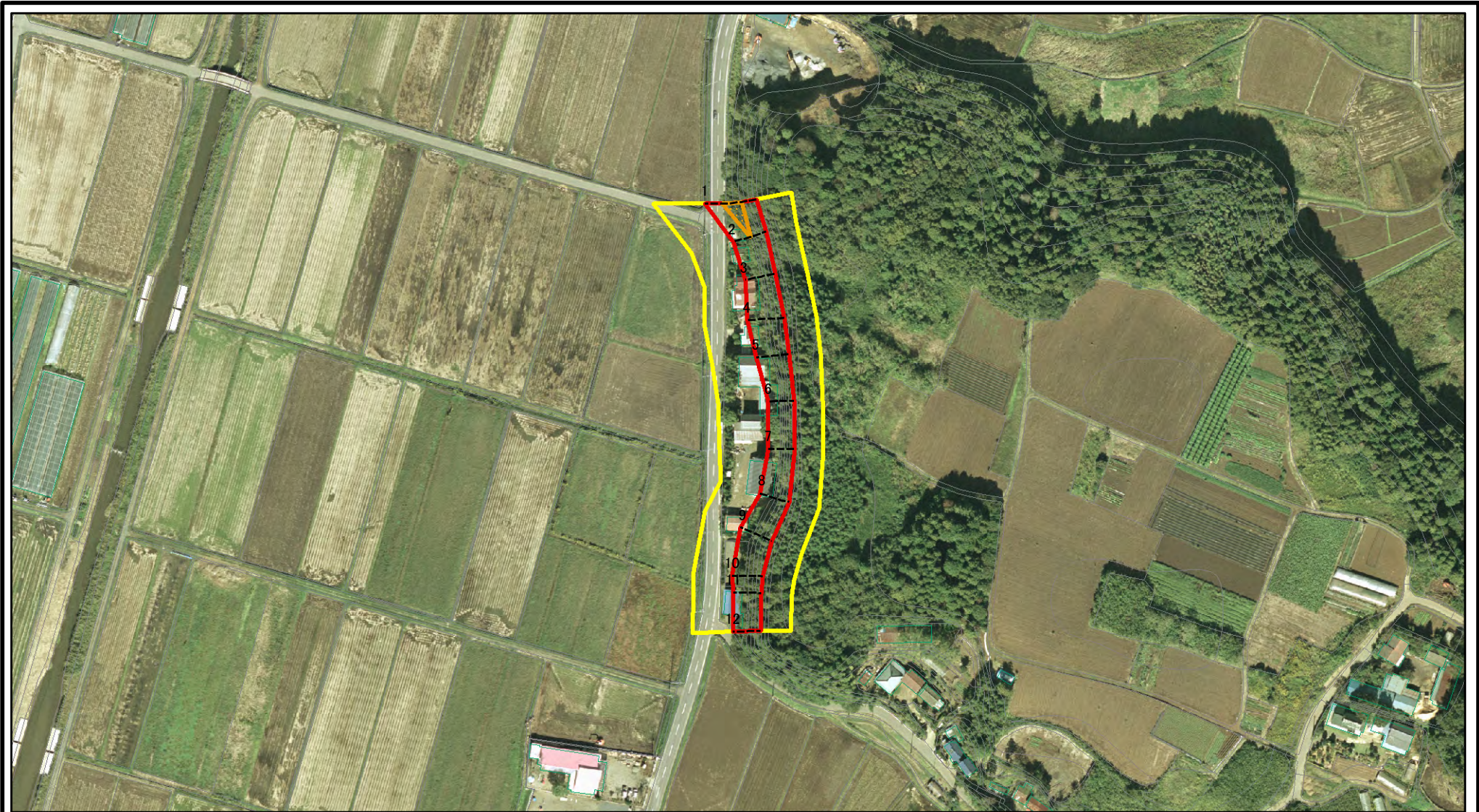
箇所名

加茂B

所在地

茨城県行方市玉造乙

土砂災害警戒区域等の指定の公示に係る図書(その3)



図中の数字は横断測線番号を示す

様式-3(急)

土砂災害警戒区域・土砂災害特別警戒区域

区域図(その2)

土砂災害防止法施行令第二条の基準に該当する区域



自然現象の種類

急傾斜地の崩壊

箇所番号

425-II-003

土砂災害防止法施行令第三条の基準に該当する区域



縮尺

告示番号

茨城県告示第250号

箇所名

加茂B

土砂等の移動の高さが1m以下の場合、土砂等の移動による力が100kN/mを超える区域



告示年月日

平成26年3月13日

所在地

茨城県行方市玉造乙

土砂等の堆積の高さが3mを超える区域

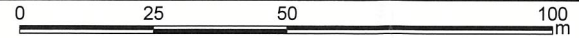
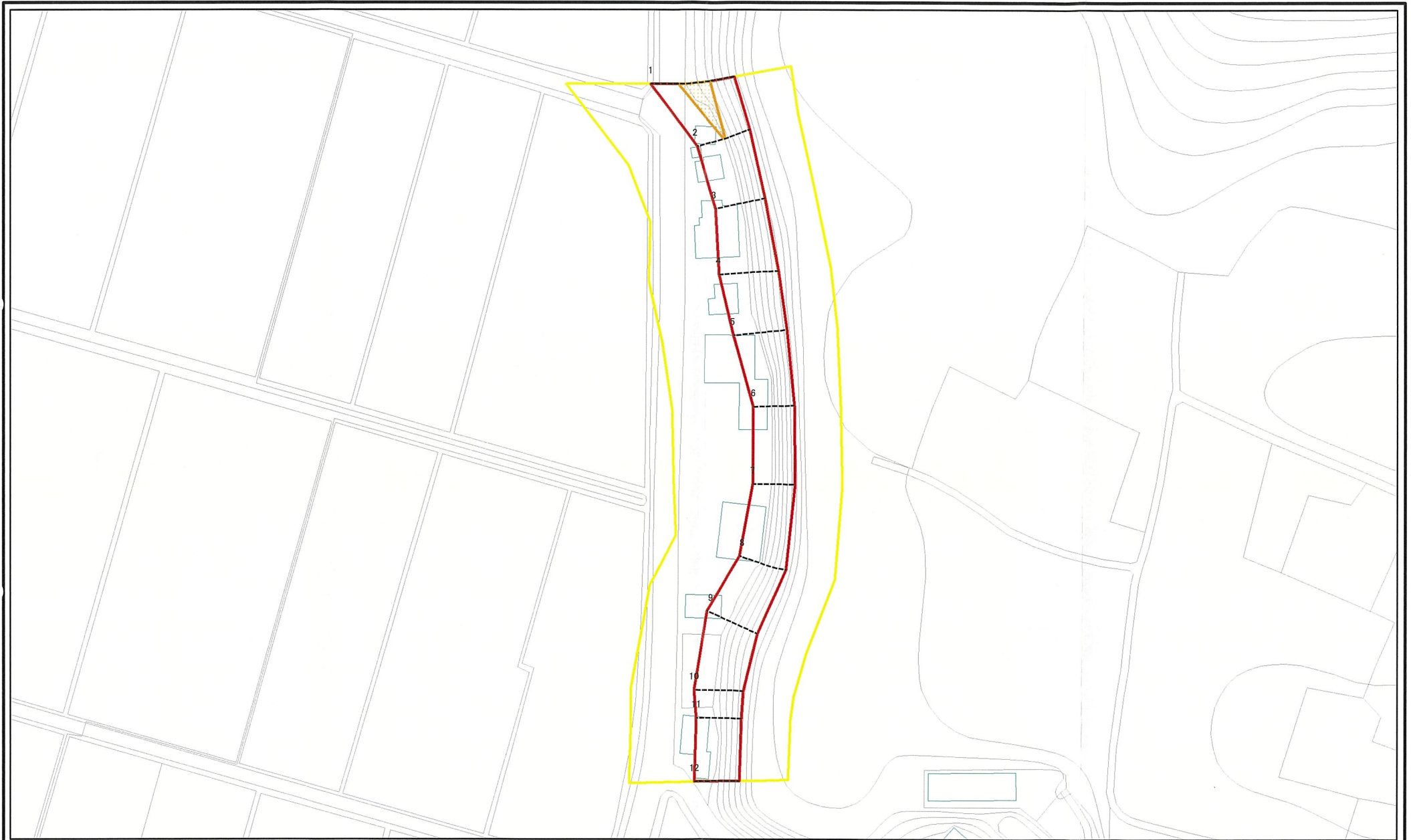


それ以外の区域



1:2,500

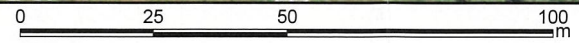
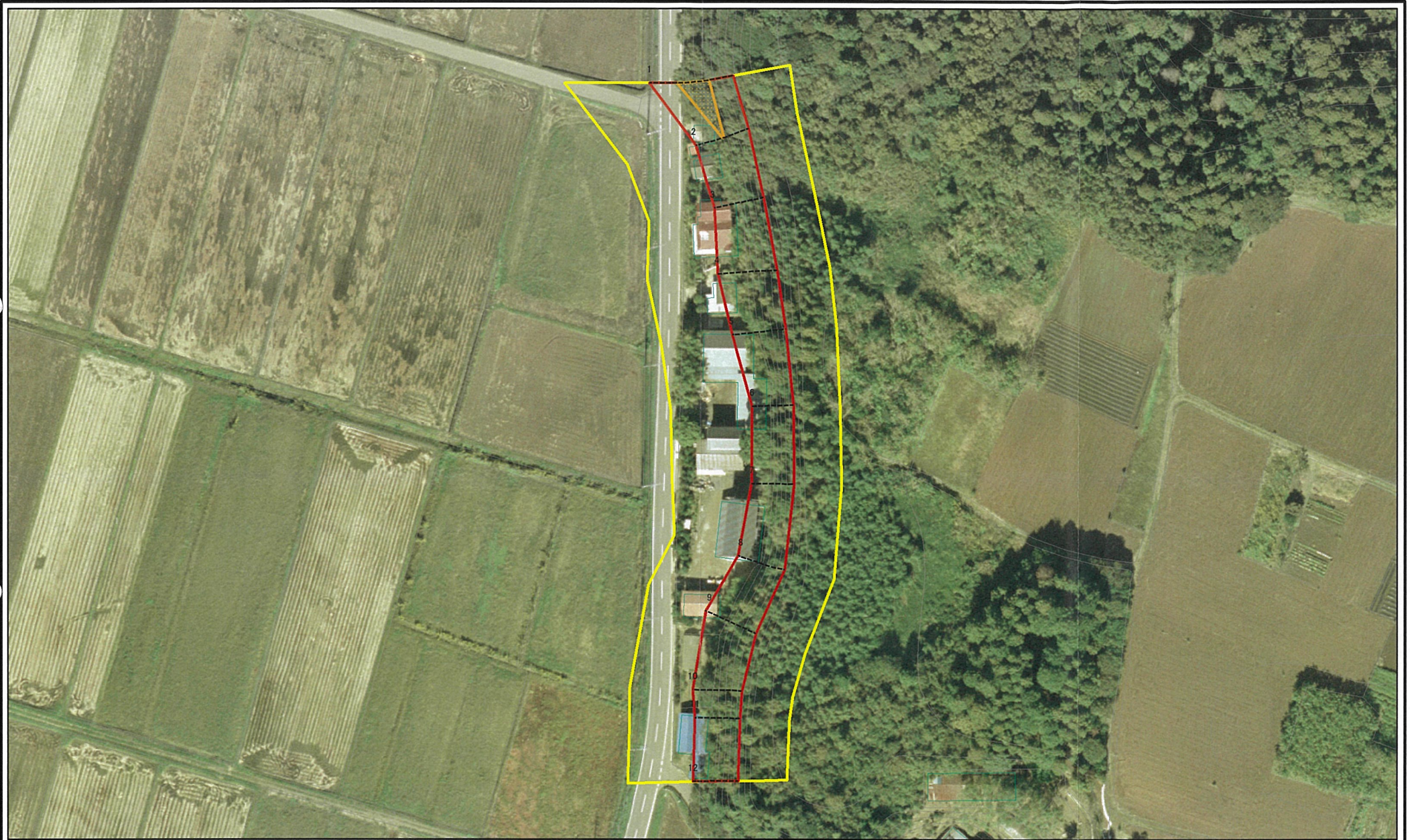
土砂災害警戒区域等の指定の公示に係る図書(その3)



図中の数字は横断測線番号を示す

様式-3(急) 土砂災害警戒区域・土砂災害特別警戒区域 区域図(その2)	土砂災害防止法施行令第二条の基準に該当する区域		自然現象の種類 急傾斜地の崩壊	箇所番号	425-II-003
	土砂災害防止法施行令第三条の基準に該当する区域			告示番号 茨城県告示第250号	箇所名
	土砂等の(移動)高さが1m以下の場合、土砂等の移動による力が100kN/mを超える区域		縮尺 1:1,000		告示年月日
	土砂等の堆積の高さが3mを超える区域			所在地	茨城県行方市玉造乙
	それ以外の区域				

土砂災害警戒区域等の指定の公示に係る図書(その3)



図中の数字は横断測線番号を示す

様式-3(急) 土砂災害警戒区域・土砂災害特別警戒区域 区域図(その2)	土砂災害防止法施行令第二条の基準に該当する区域		N 縮尺 1:1,000	自然現象の種類	急傾斜地の崩壊	箇所番号	425-II-003
	土砂災害防止法施行令第三条の基準に該当する区域			告示番号	茨城県告示第250号	箇所名	加茂B
	土砂等の(移動)高さが1m以下の場合 土砂等の移動による力が10kN/m ² を超える区域		告示年月日	平成26年3月13日	所在地	茨城県行方市玉造乙	
	土砂等の堆積の高さが3mを超える区域 それ以外の区域						