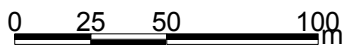
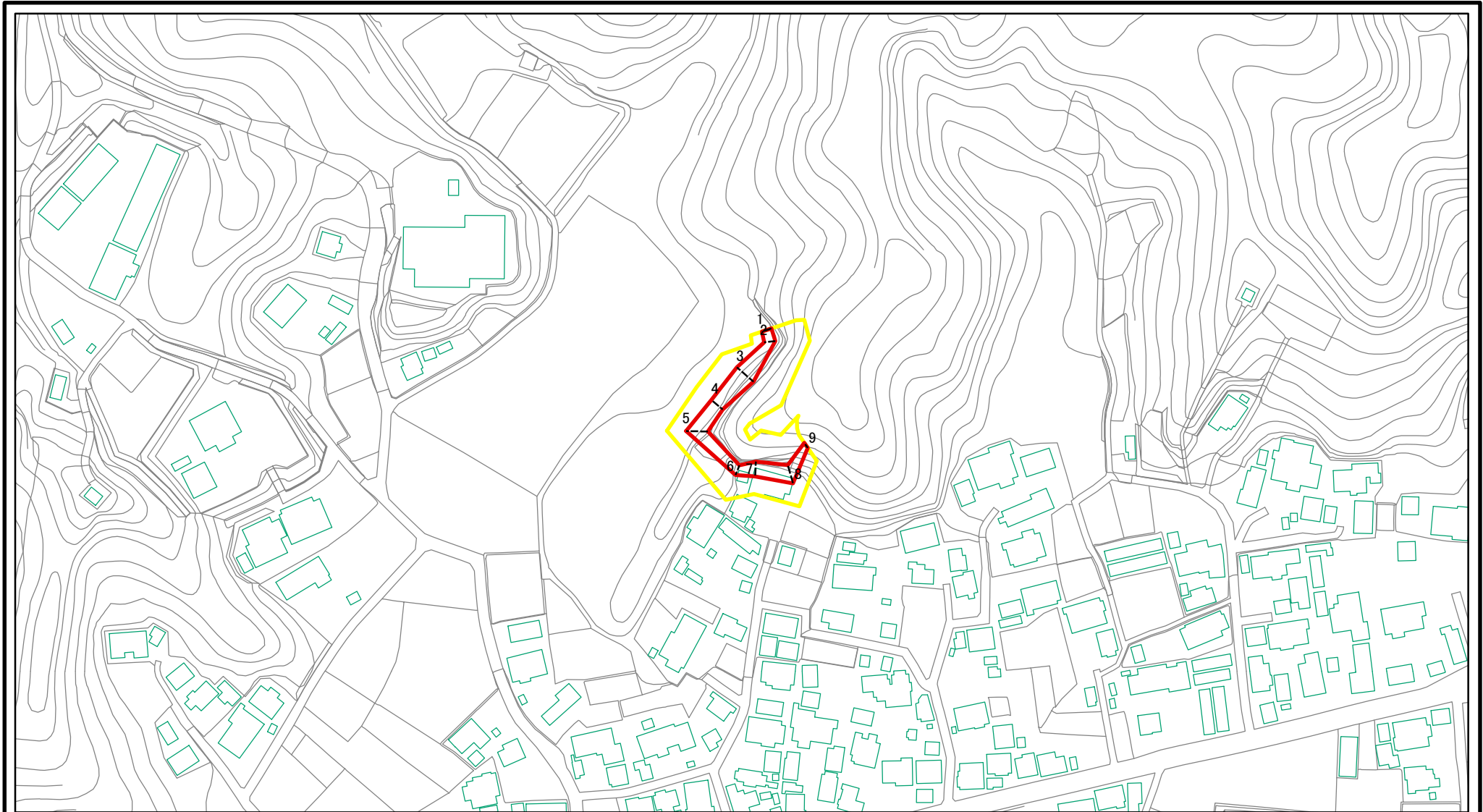


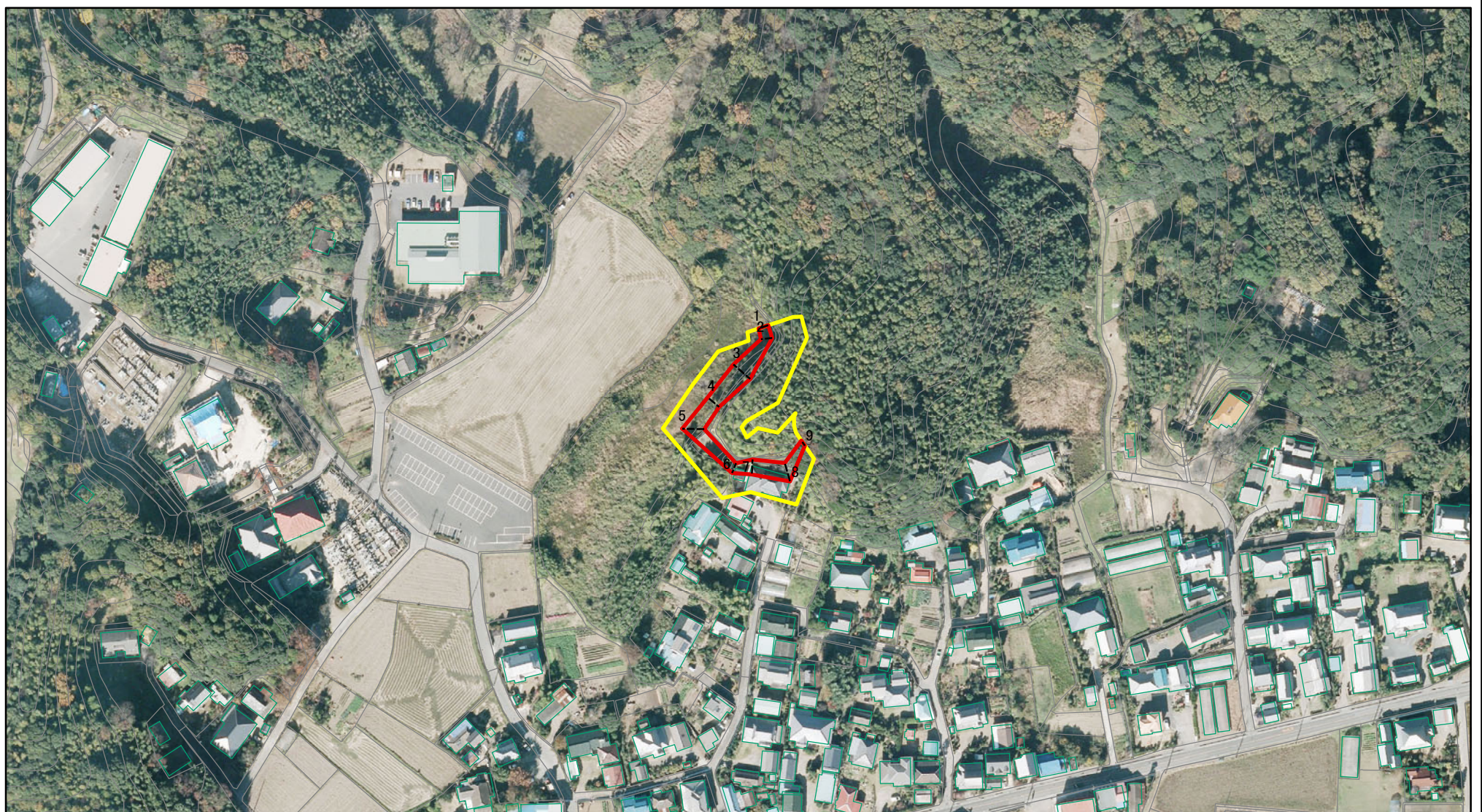
# 土砂災害警戒区域等の指定の公示に係る図書(その2)



図中の数字は横断測線番号を示す

様式-2(急) 土砂災害警戒区域・土砂災害特別警戒区域 区域図(その1)	土砂災害防止法施行令第二条の基準に該当する区域		N 縮尺 1:2,500	自然現象の種類 急傾斜地の崩壊	箇所番号 442-I-004-1
	土砂災害防止法施行令第三条の基準に該当する区域			告示番号 茨城県告示第202号	箇所名 土浦
	それ以外の区域			告示年月日 平成23年2月21日	所在地 茨城県稲敷郡美浦村土浦

# 土砂災害警戒区域等の指定の公示に係る図書(その2)



図中の数字は横断測線番号を示す

様式-2(急)

土砂災害警戒区域・土砂災害特別警戒区域  
区域図(その1)

土砂災害防止法施行令第二条の基準に該当する区域

土砂災害防止法  
施行令第三条の  
基準に該当する  
区域



縮尺

1:2,500

自然現象  
の種類

告示番号

告示年月日

急傾斜地の崩壊

茨城県告示第202号

平成23年2月21日

箇所番号

箇所名

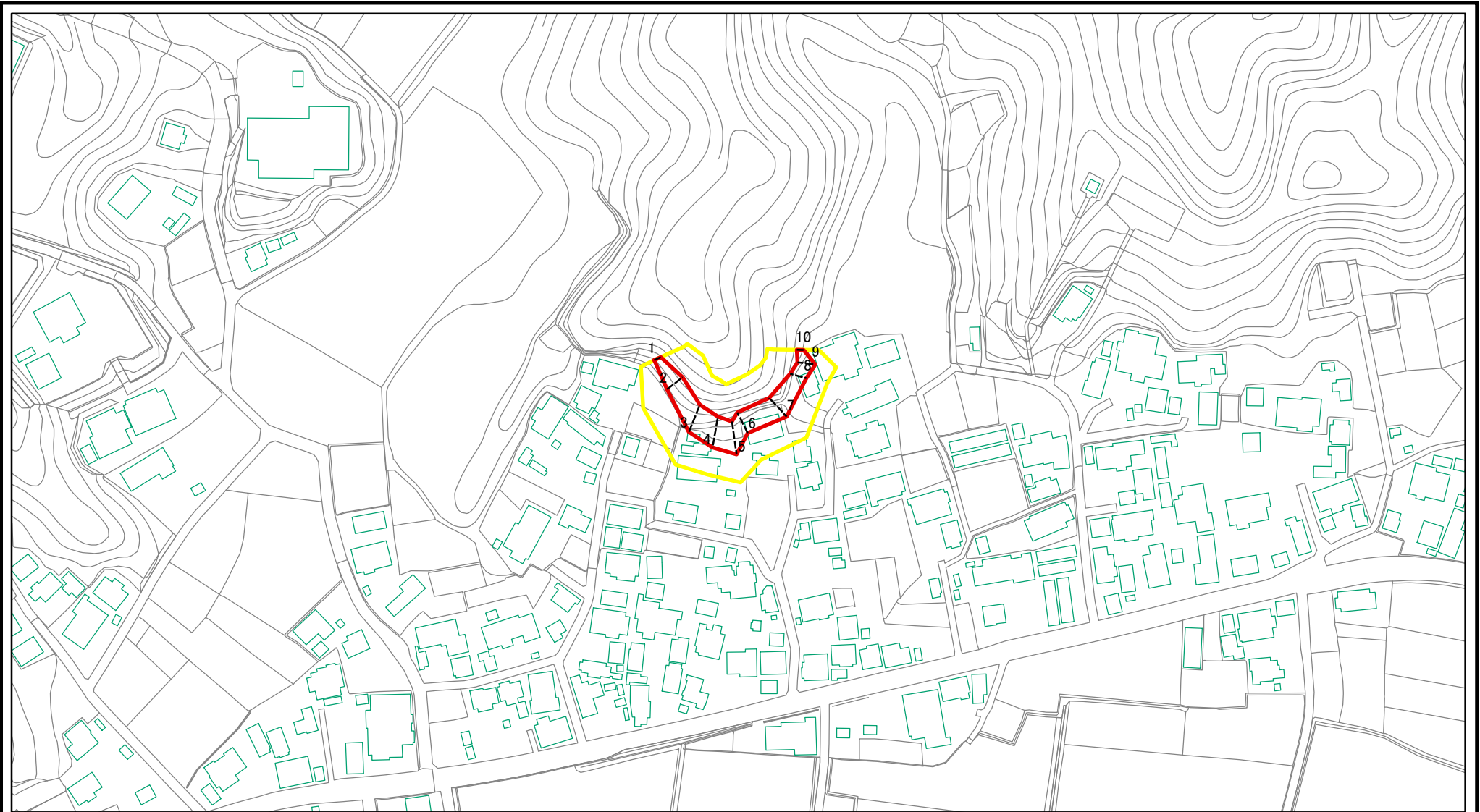
所在地

442-I-004-1

土浦

茨城県稲敷郡美浦村土浦

# 土砂災害警戒区域等の指定の公示に係る図書(その2)



図中の数字は横断測線番号を示す

様式-2(急)

土砂災害警戒区域・土砂災害特別警戒区域  
区域図(その1)

土砂災害防止法施行令第二条の基準に該当する区域

土砂災害防止法  
施行令第三条の  
基準に該当する  
区域



縮尺

1:2,500

自然現象  
の種類

告示番号

告示年月日

急傾斜地の崩壊

茨城県告示第202号

平成23年2月21日

箇所番号

箇所名

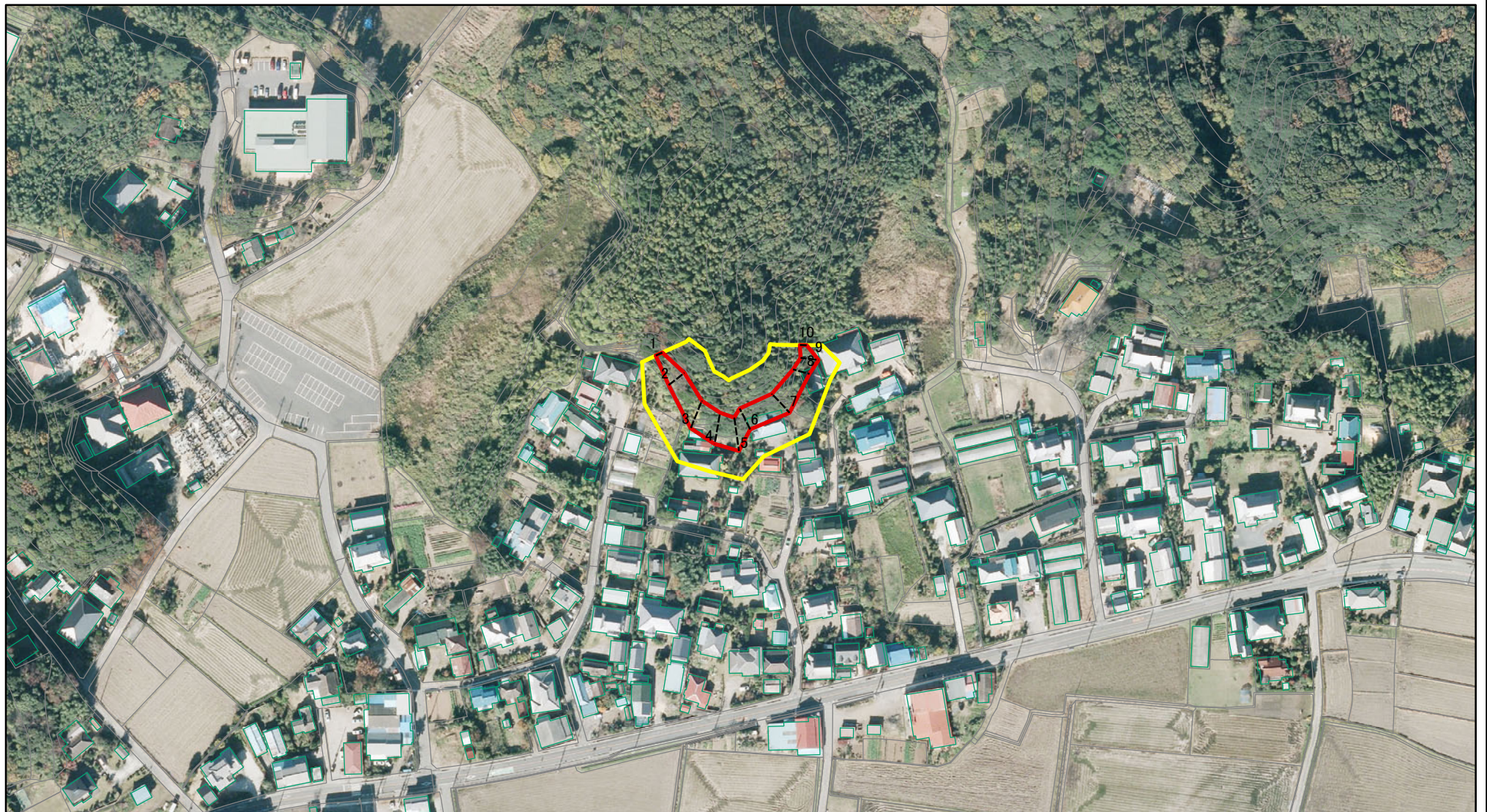
所在地

442-I-004-2

土浦

茨城県稲敷郡美浦村土浦

# 土砂災害警戒区域等の指定の公示に係る図書(その2)



0 25 50 100  
m

図中の数字は横断測線番号を示す

様式-2(急)

土砂災害警戒区域・土砂災害特別警戒区域  
区域図(その1)

土砂災害防止法施行令第二条の基準に該当する区域



自然現象  
の種類

急傾斜地の崩壊

箇所番号

442-I-004-2

土砂災害防止法  
施行令第三条の  
基準に該当する  
区域



告示番号

茨城県告示第202号

箇所名

土浦

土石等の移動の高さが1m以下の場合、  
土石等の移動による力が100kN/mを超える区域



縮尺

告示年月日

平成23年2月21日

所在地

茨城県稲敷郡美浦村土浦



1:2,500