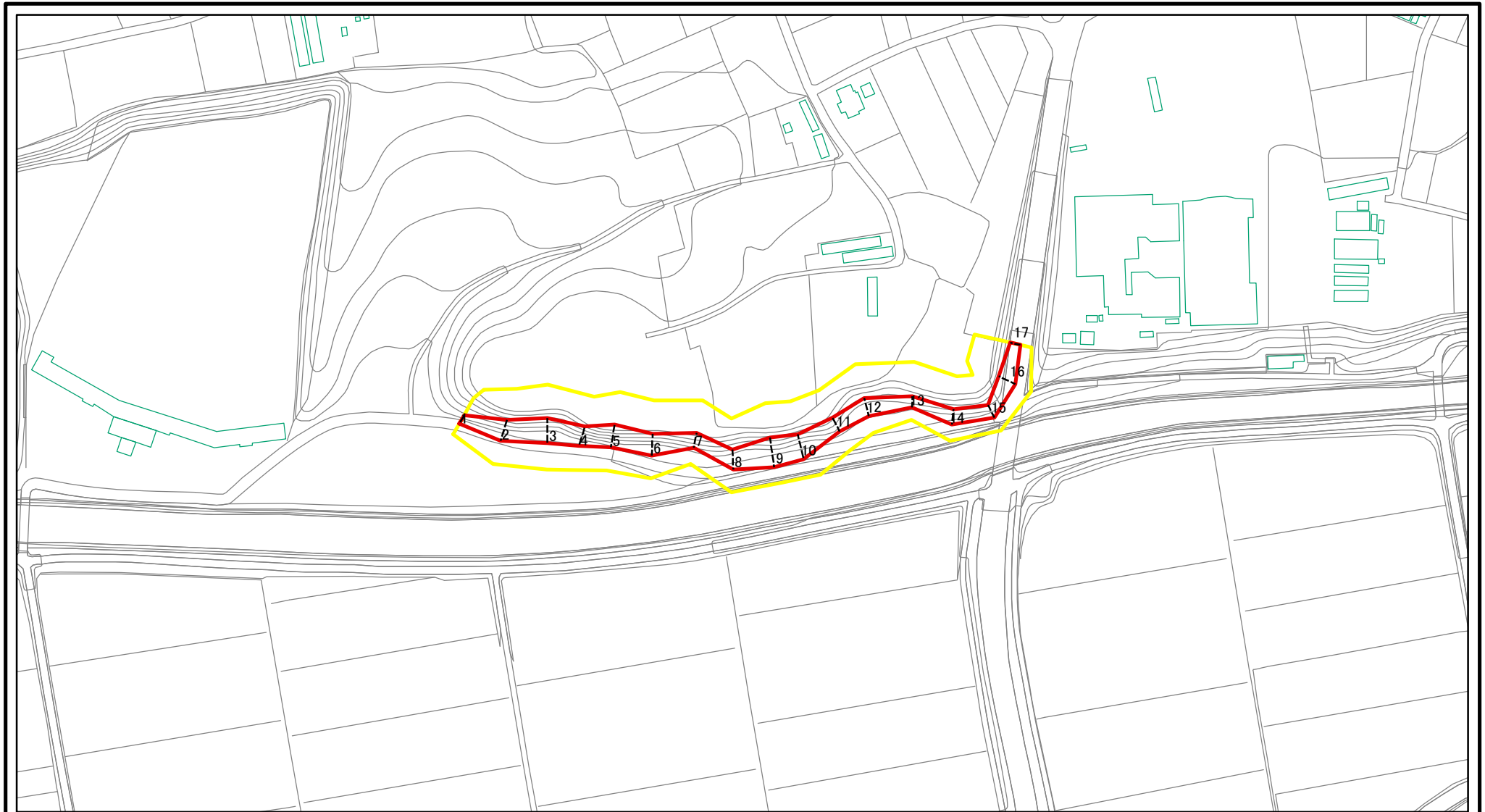


土砂災害警戒区域等の指定の公示に係る図書(その2)



図中の数字は横断測線番号を示す

様式-2(急)

土砂災害警戒区域・土砂災害特別警戒区域
区域図(その1)

土砂災害防止法施行令第二条の基準に該当する区域



自然現象
の種類

急傾斜地の崩壊

箇所番号

445-III-009

土砂災害防止法
施行令第三条の
基準に該当する
区域



告示番号

茨城県告示第1240号

箇所名

小莖-2

土砂等の(移動)高さが1m以下の場合、
土砂等の移動による力が100kN/mを超える区域

縮尺

1:2,500

告示年月日

平成28年9月29日

所在地

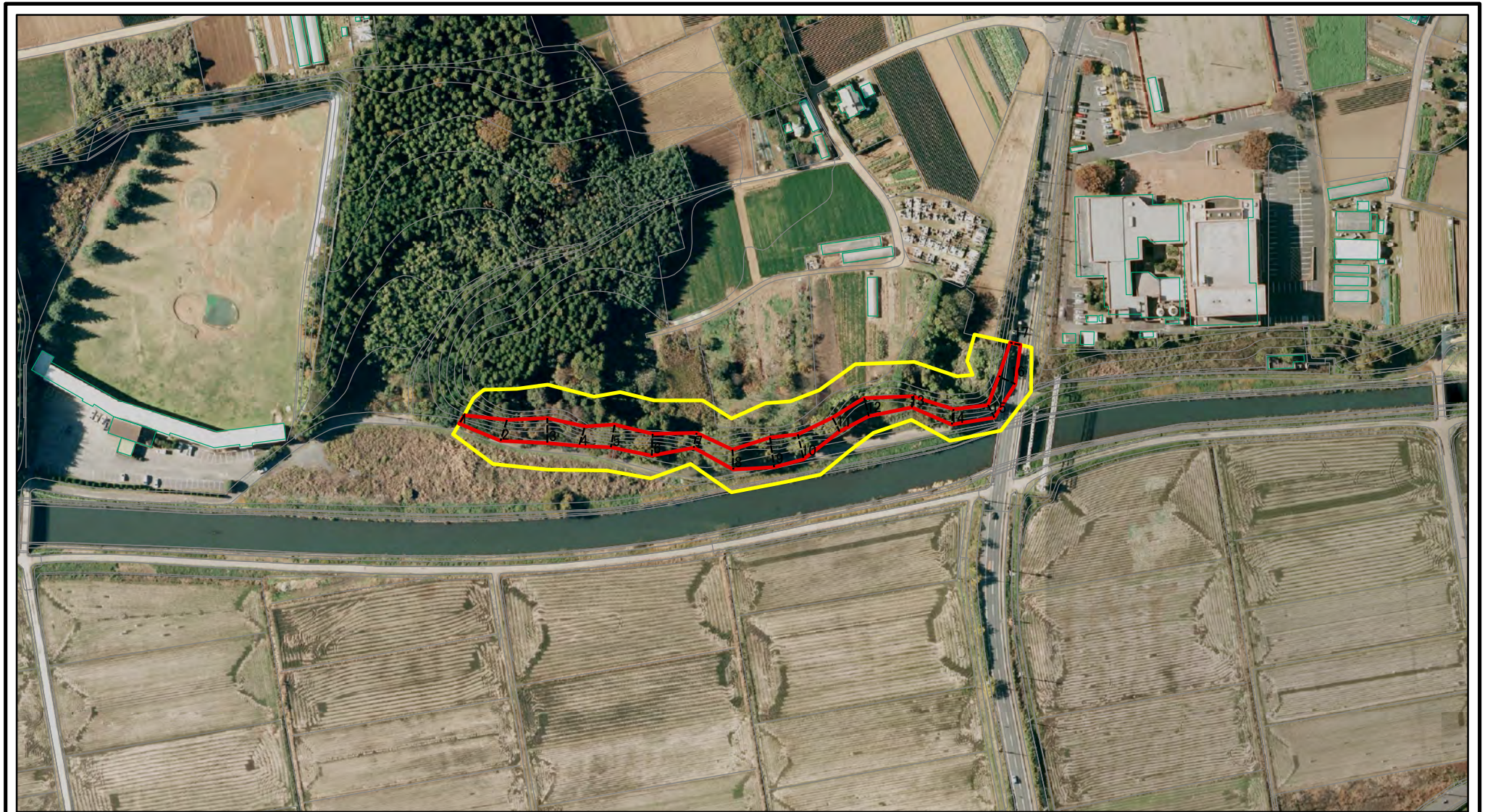
茨城県つくば市小莖

土砂等の堆積の高さが3mを超える区域



それ以外の区域

土砂災害警戒区域等の指定の公示に係る図書(その2)



図中の数字は横断測線番号を示す

様式-2(急)

土砂災害警戒区域・土砂災害特別警戒区域
区域図(その1)

土砂災害防止法施行令第二条の基準に該当する区域	
土砂災害防止法施行令第三条の基準に該当する区域	
それ以外の区域	

	縮尺
	1:2,500

自然現象の種類	急傾斜地の崩壊	箇所番号	445-III-009
告示番号	茨城県告示第1240号	箇所名	小茎-2
告示年月日	平成28年9月29日	所在地	茨城県つくば市小茎