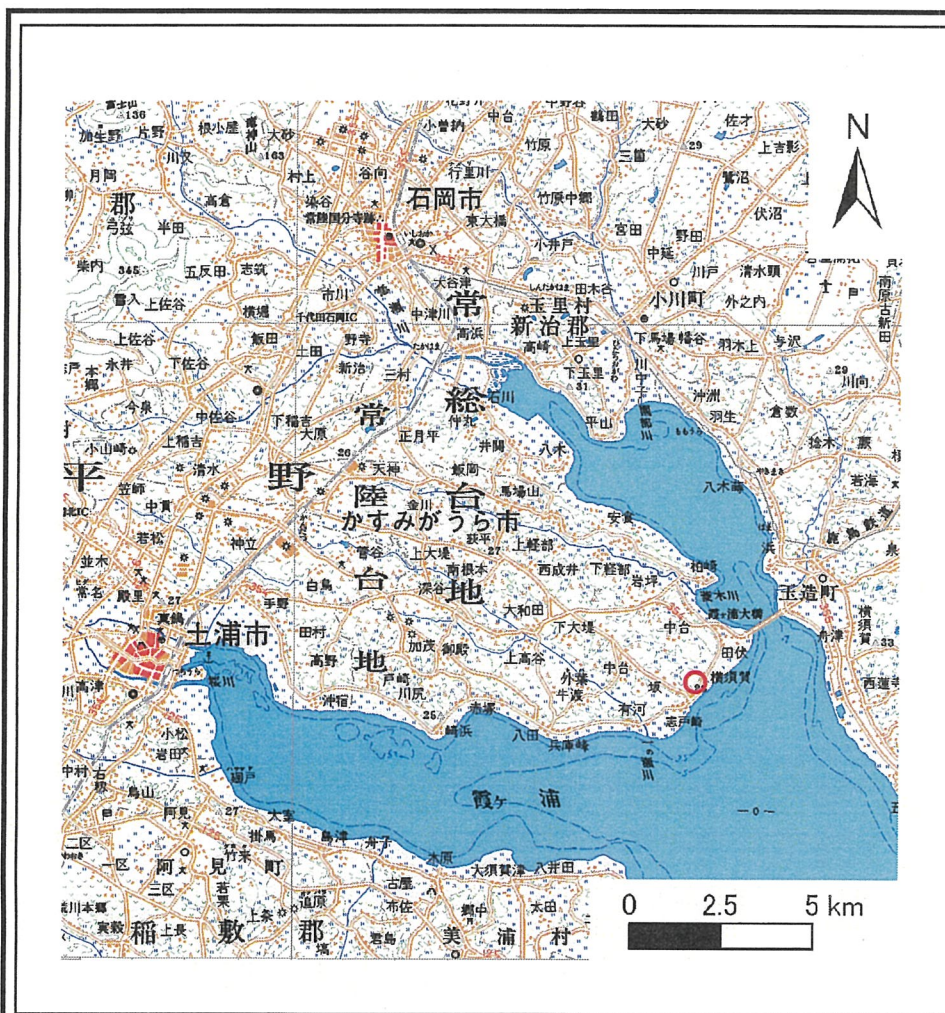
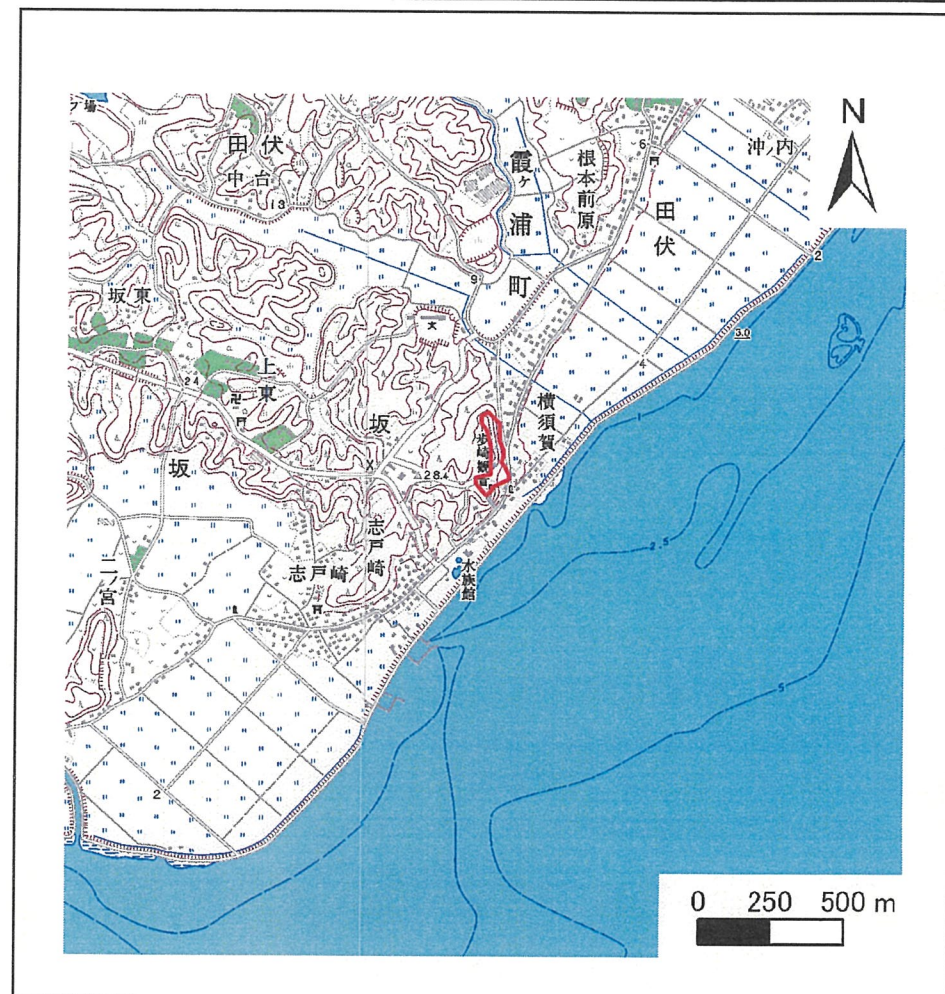


土砂災害警戒区域等の指定の公示に係る図書(その1)



(1/200,000)

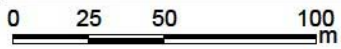
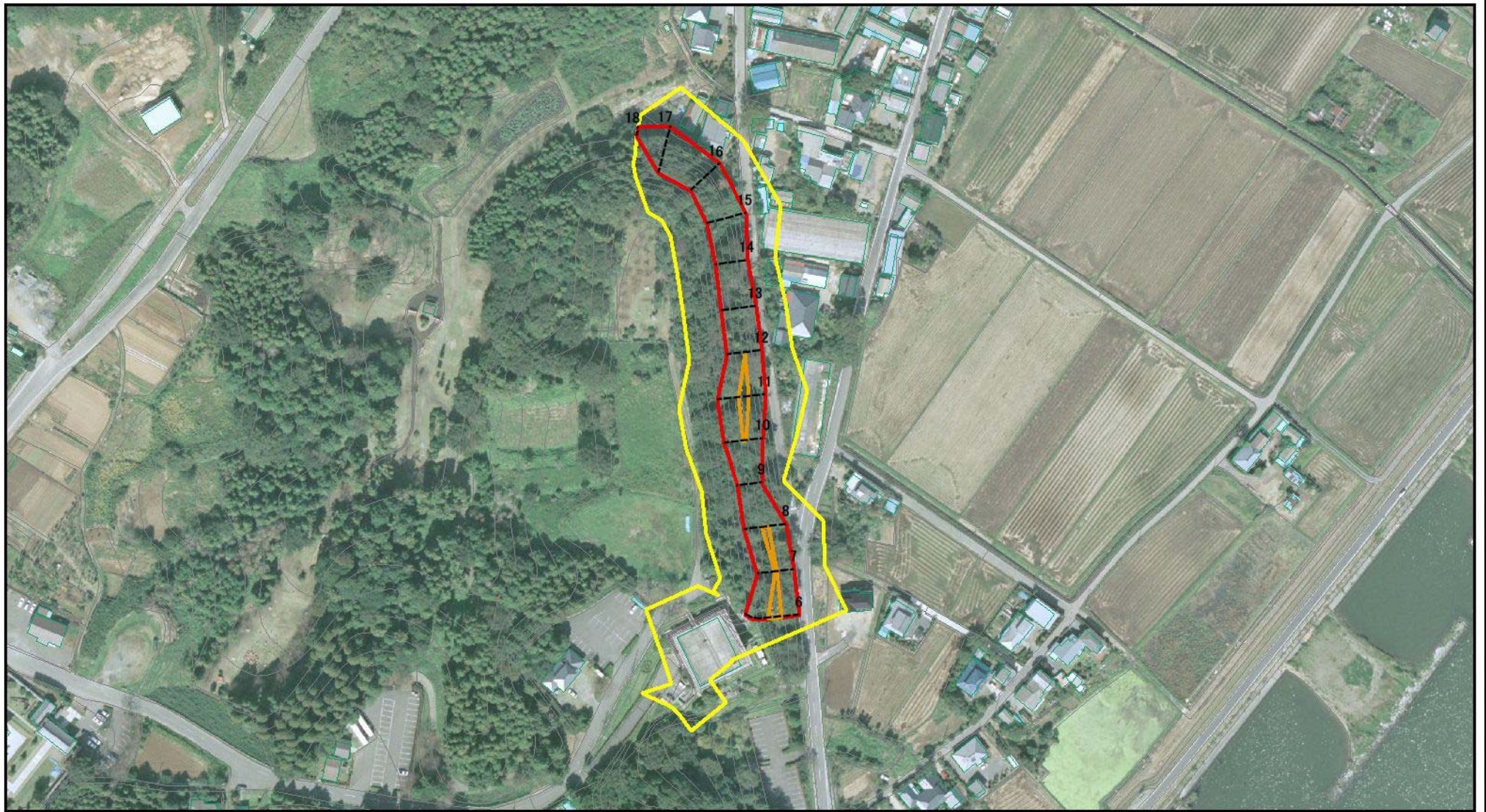


(1/25,000)

様式-1(急) 土砂災害警戒区域・土砂災害特別警戒区域 位置図	自然現象の種類	急傾斜地の崩壊
	箇所番号	461-I-007-2
	箇所名	土浦2
	所在地	茨城県かすみがうら市大字坂小字長峰

この地図は、国土地理院の承認を得て、同院発行の20万分の1・2万5千分の1の地形図を複製したものである。(承認番号 平20業複、第626号)

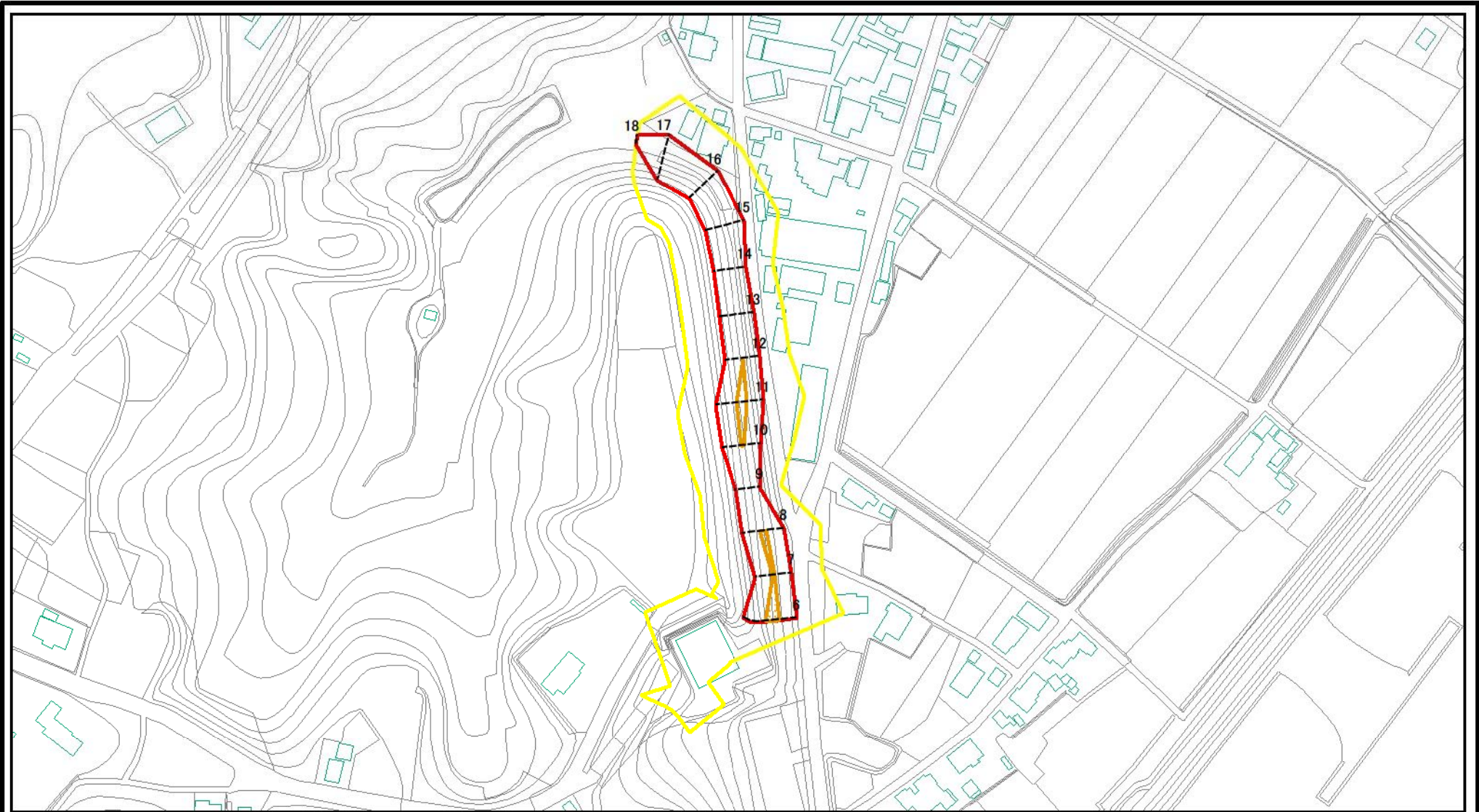
土砂災害警戒区域等の指定の公示に係る図書(その2)



図中の数字は横断測線番号を示す

様式-2(急) 土砂災害警戒区域・土砂災害特別警戒区域 区域図(その1)	土砂災害防止法施行令第二条の基準に該当する区域		N 縮尺 1:2,500	自然現象の種類	急傾斜地の崩壊	箇所番号	461-I-007-2
	土砂災害防止法施行令第三条の基準に該当する区域			告示番号	茨城県告示第1367号	箇所名	志戸崎2
	土砂等の(移動)高さが1m以下の場合、土砂等の移動による力が100kN/m ² を超える区域		告示年月日	平成29年11月13日	所在地	茨城県かすみがうら市大字坂小字長峰	
	土砂等の堆積の高さが3mを超える区域						
それ以外の区域							

土砂災害警戒区域等の指定の公示に係る図書(その2)



図中の数字は横断測線番号を示す

様式-2(急) 土砂災害警戒区域・土砂災害特別警戒区域 区域図(その1)	土砂災害防止法施行令第二条の基準に該当する区域		自然現象の種類 急傾斜地の崩壊	箇所番号	461-I-007-2		
	土砂災害防止法施行令第三条の基準に該当する区域			告示番号	茨城県告示第1367号	箇所名	志戸崎2
	それ以外の区域			告示年月日	平成29年11月13日	所在地	茨城県かすみがうら市大字坂小字長峰
			縮尺	1:2,500			