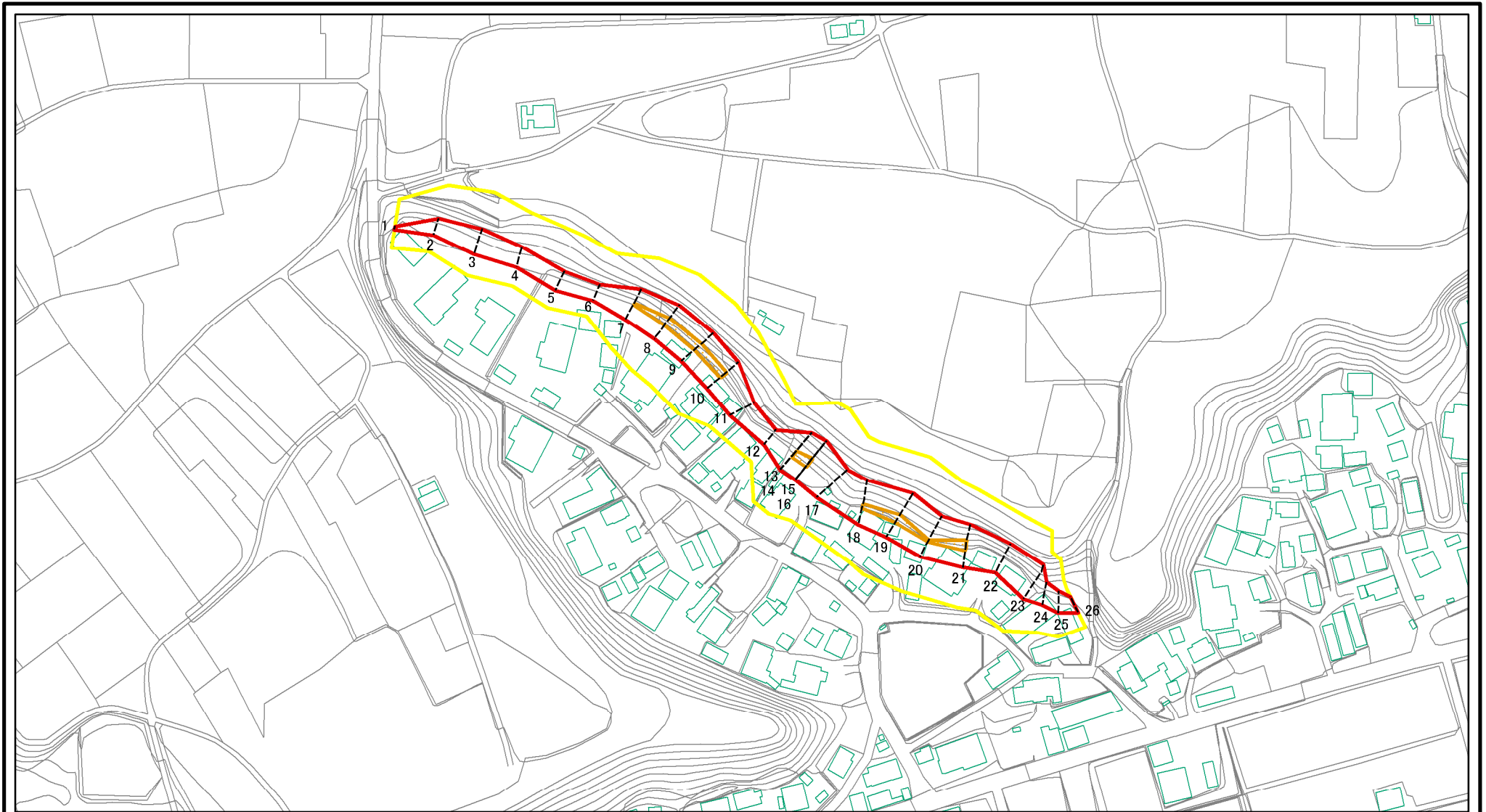


# 土砂災害警戒区域等の指定の公示に係る図書(その2)

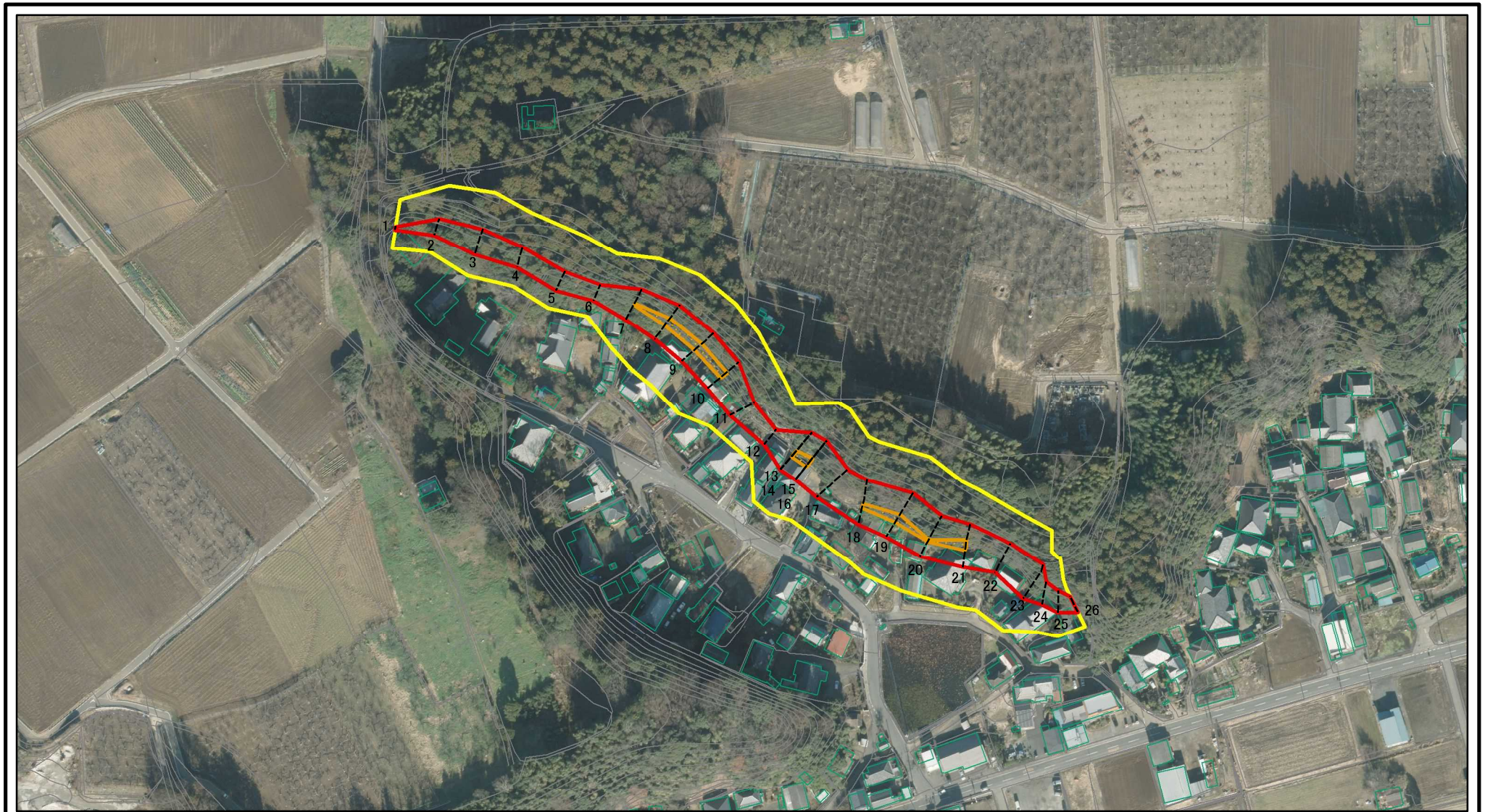


図中の数字は横断測線番号を示す

様式-2(急) 土砂災害警戒区域・土砂災害特別警戒区域 区域図(その1)	土砂災害防止法施行令第二条の基準に該当する区域		 縮尺 1:2,500	自然現象の種類	急傾斜地の崩壊	箇所番号	465-I-008-1
	土砂災害防止法施行令第三条の基準に該当する区域	 		告示番号	茨城県告示第1117号	箇所名	屋敷付
	土石等の(移動)高さが1m以下の場合、 土石等の移動による力が100kN/mを超える区域 土石等の堆積の高さが3mを超える区域 それ以外の区域			告示年月日	令和4年11月7日	所在地	茨城県土浦市下坂田小屋敷付



# 土砂災害警戒区域等の指定の公示に係る図書(その2)



0 25 50 100  
m

図中の数字は横断測線番号を示す

様式-2(急)

土砂災害警戒区域・土砂災害特別警戒区域

区域図(その1)

土砂災害防止法施行令第二条の基準に該当する区域



自然現象の種類

急傾斜地の崩壊

箇所番号

465-I-008-1

土砂災害防止法施行令第三条の基準に該当する区域



告示番号

茨城県告示第1117号

箇所名

屋敷付

土砂等の(移動)高さが1m以下の場合、土砂等の移動による力が100kN/mを超える区域  
土砂等の堆積の高さが3mを超える区域  
それ以外の区域



縮尺

1:2,500

告示年月日

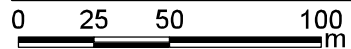
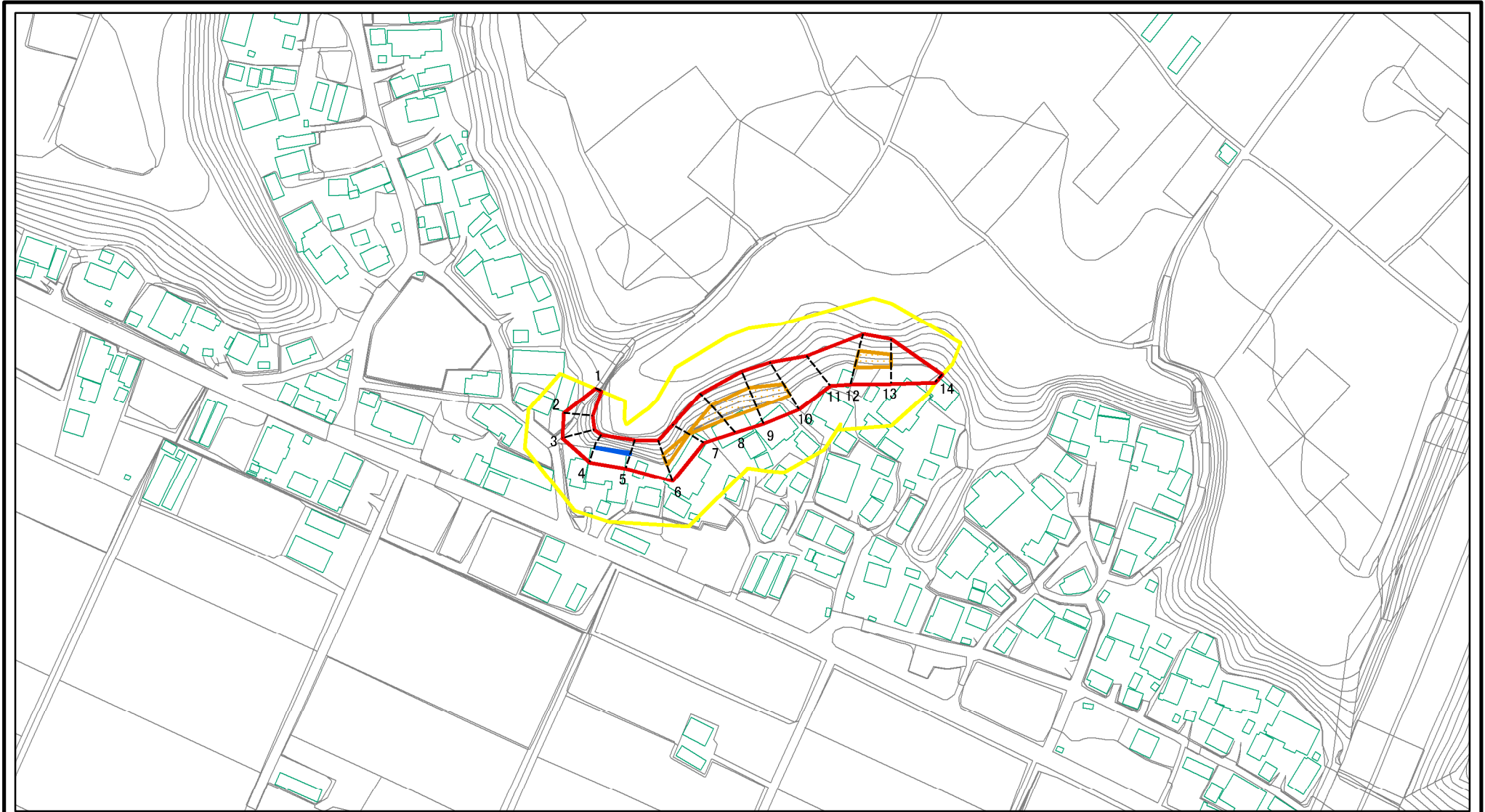
令和4年11月7日

所在地

茨城県土浦市下坂田小屋屋敷付



# 土砂災害警戒区域等の指定の公示に係る図書(その2)

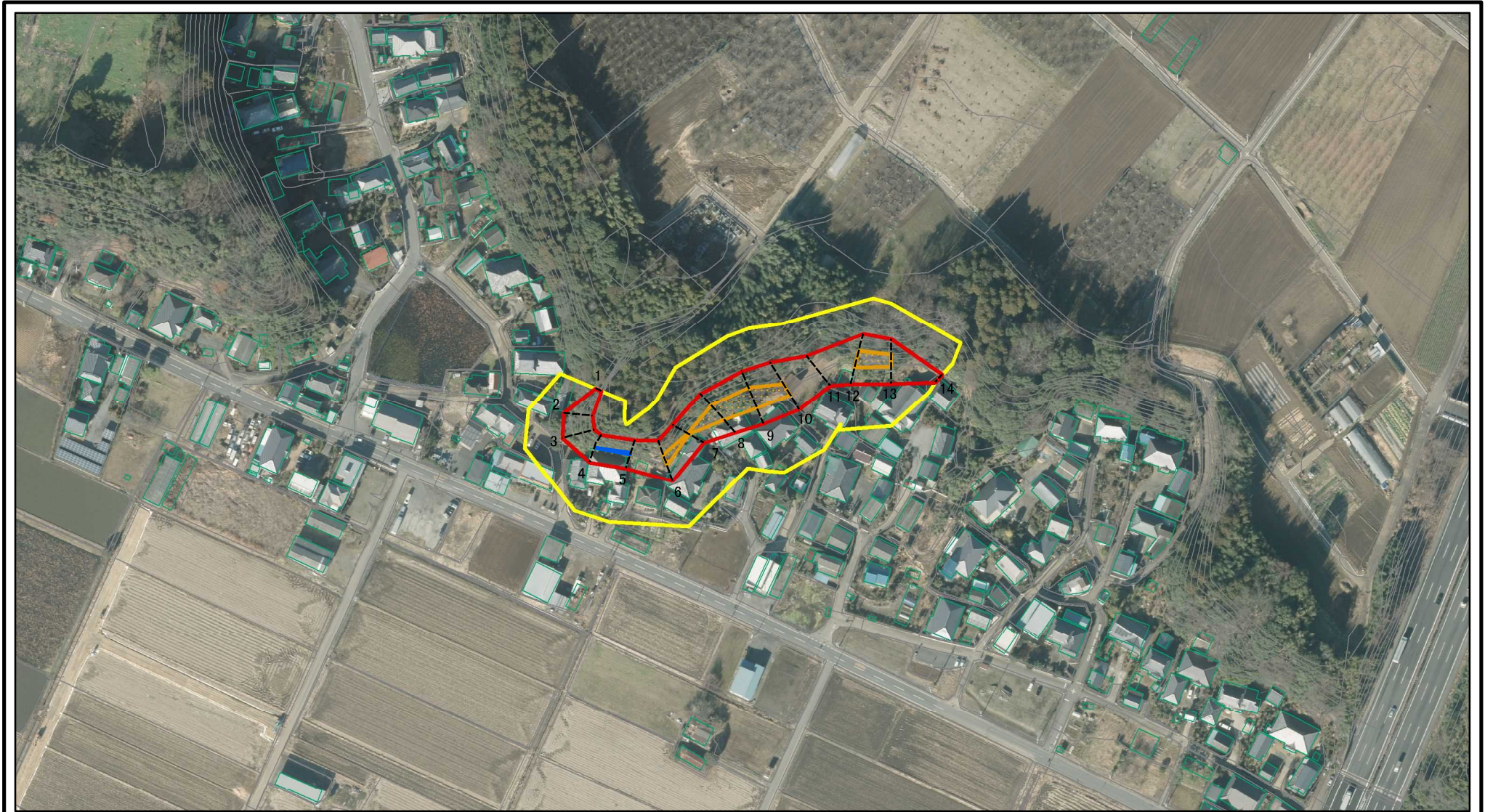


図中の数字は横断測線番号を示す

様式-2(急) 土砂災害警戒区域・土砂災害特別警戒区域 区域図(その1)	土砂災害防止法施行令第二条の基準に該当する区域		N 縮尺 1:2,500	自然現象の種類	急傾斜地の崩壊	箇所番号	465-I-008-2
	土砂災害防止法施行令第三条の基準に該当する区域			告示番号	茨城県告示第1117号	箇所名	屋敷付
	それ以外の区域			告示年月日	令和4年11月7日	所在地	茨城県土浦市下坂田小字屋敷付



# 土砂災害警戒区域等の指定の公示に係る図書(その2)



0 25 50 100  
m

図中の数字は横断測線番号を示す

様式-2(急)

土砂災害警戒区域・土砂災害特別警戒区域

区域図(その1)

土砂災害防止法施行令第二条の基準に該当する区域



自然現象の種類

急傾斜地の崩壊

箇所番号

465-I-008-2

土砂災害防止法施行令第三条の基準に該当する区域



縮尺

告示番号

茨城県告示第1117号

箇所名

屋敷付

それ以外の区域



1:2,500

告示年月日

令和4年11月7日

所在地

茨城県土浦市下坂田小屋屋敷付