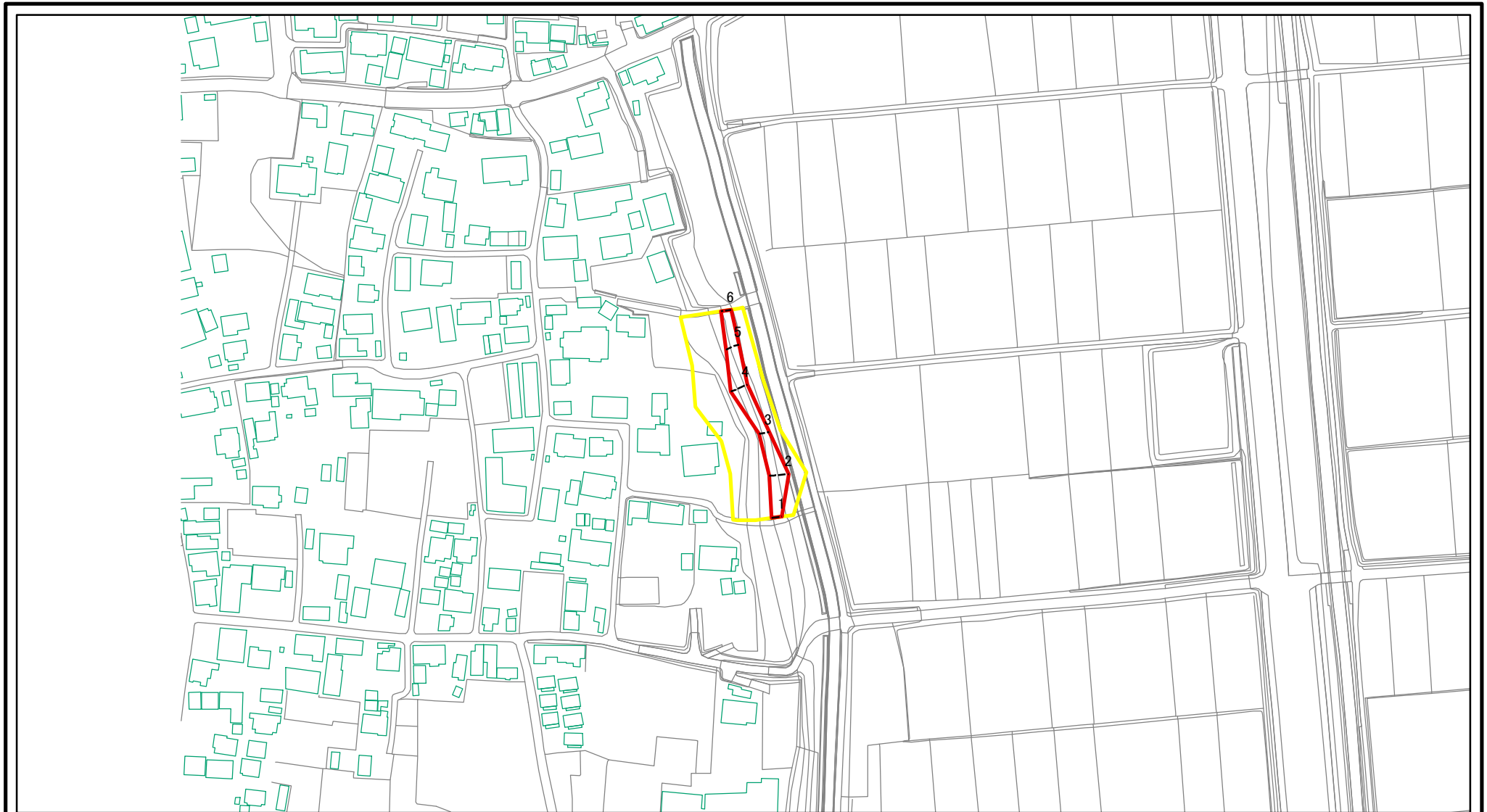


土砂災害警戒区域等の指定の公示に係る図書(その2)

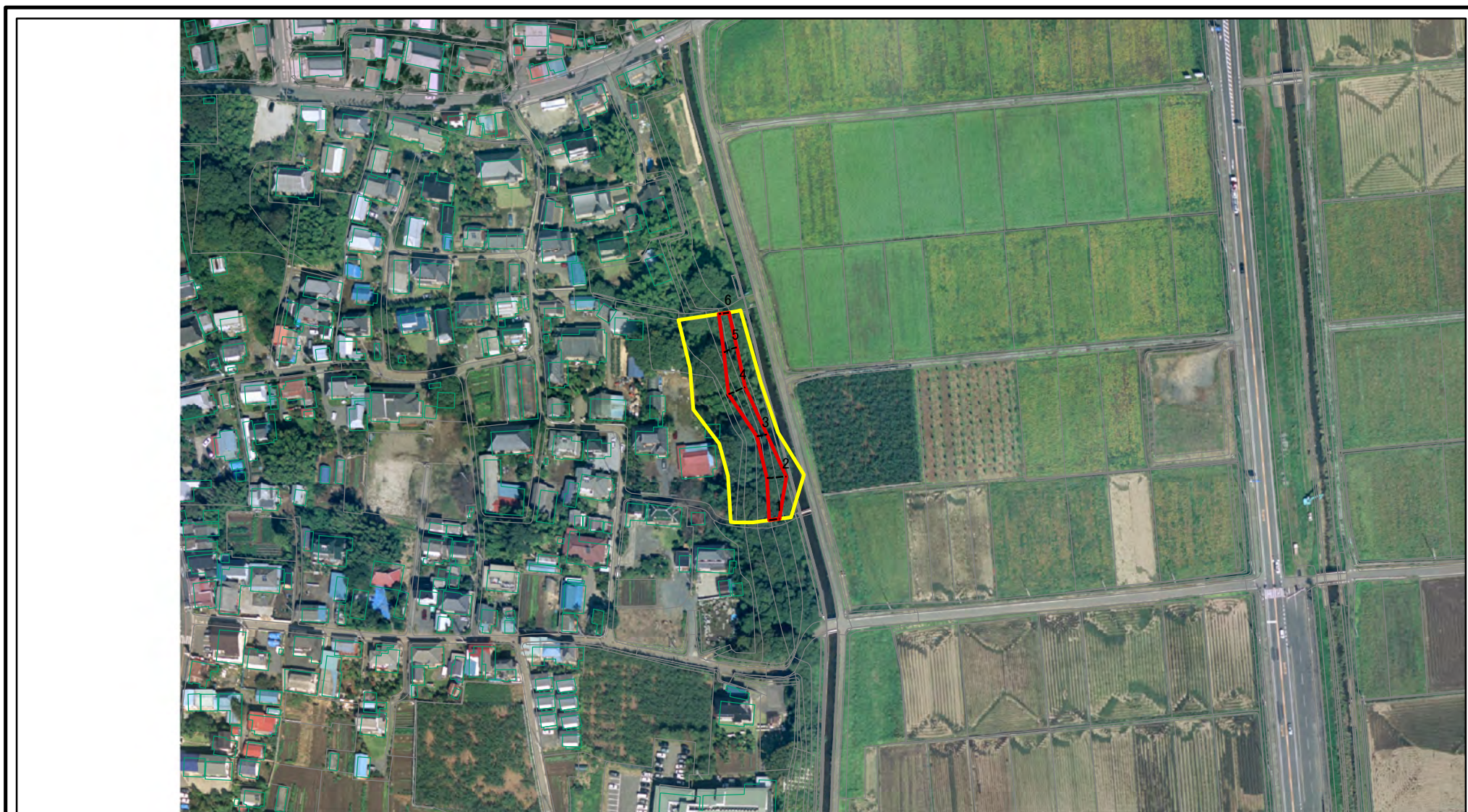


0 25 50 100
m

図中の数字は横断測線番号を示す

様式-2(急) 土砂災害警戒区域・土砂災害特別警戒区域 区域図(その1)	土砂災害防止法施行令第二条の基準に該当する区域		N 縮尺 1:2,500	自然現象の種類	急傾斜地の崩壊	箇所番号	501-II-002
	土砂災害防止法施行令第三条の基準に該当する区域			告示番号	茨城県告示第249号	箇所名	辻
	それ以外の区域			告示年月日	平成26年3月13日	所在地	茨城県筑西市辻

土砂災害警戒区域等の指定の公示に係る図書(その2)



図中の数字は横断測線番号を示す

様式-2(急)

土砂災害警戒区域・土砂災害特別警戒区域
区域図(その1)

土砂災害防止法施行令第二条の基準に該当する区域	
土砂災害防止法施行令第三条の基準に該当する区域	
それ以外の区域	

	縮尺
	1:2,500

自然現象の種類	急傾斜地の崩壊	箇所番号	501-II-002
告示番号	茨城県告示第249号	箇所名	辻
告示年月日	平成26年3月13日	所在地	茨城県筑西市辻