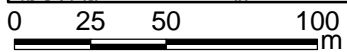
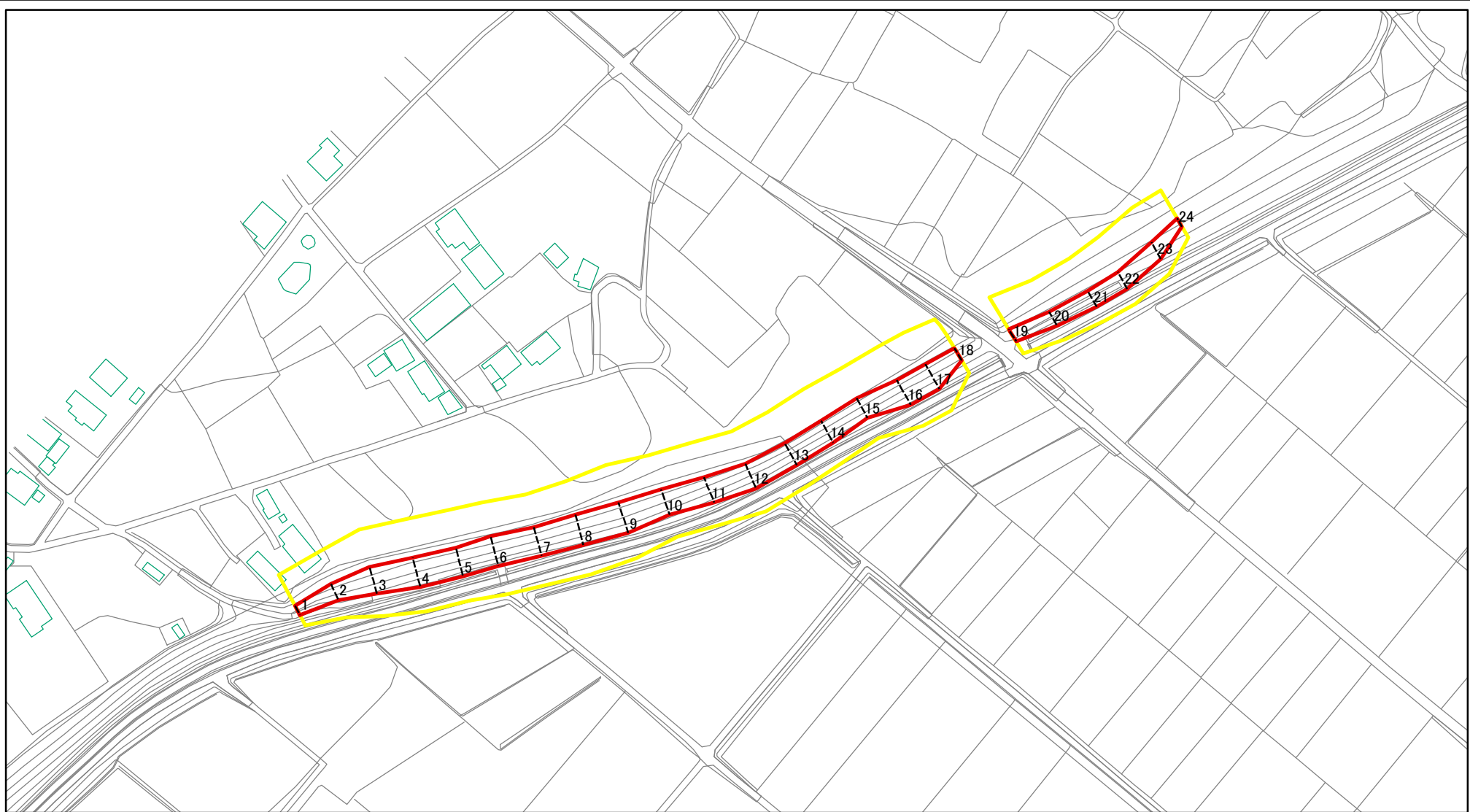


土砂災害警戒区域等の指定の公示に係る図書(その2)



図中の数字は横断測線番号を示す

様式-2(急)

土砂災害警戒区域・土砂災害特別警戒区域
区域図(その1)

土砂災害防止法施行令第二条の基準に該当する区域



土砂災害防止法
施行令第三条の
基準に該当する
区域



土砂等の堆積の高さが3mを超える区域
それ以外の区域



縮尺

1:2,500

自然現象
の種類

急傾斜地の崩壊

告示番号

茨城県告示第249号

告示年月日

平成26年3月13日

箇所番号

501-III-003

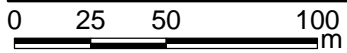
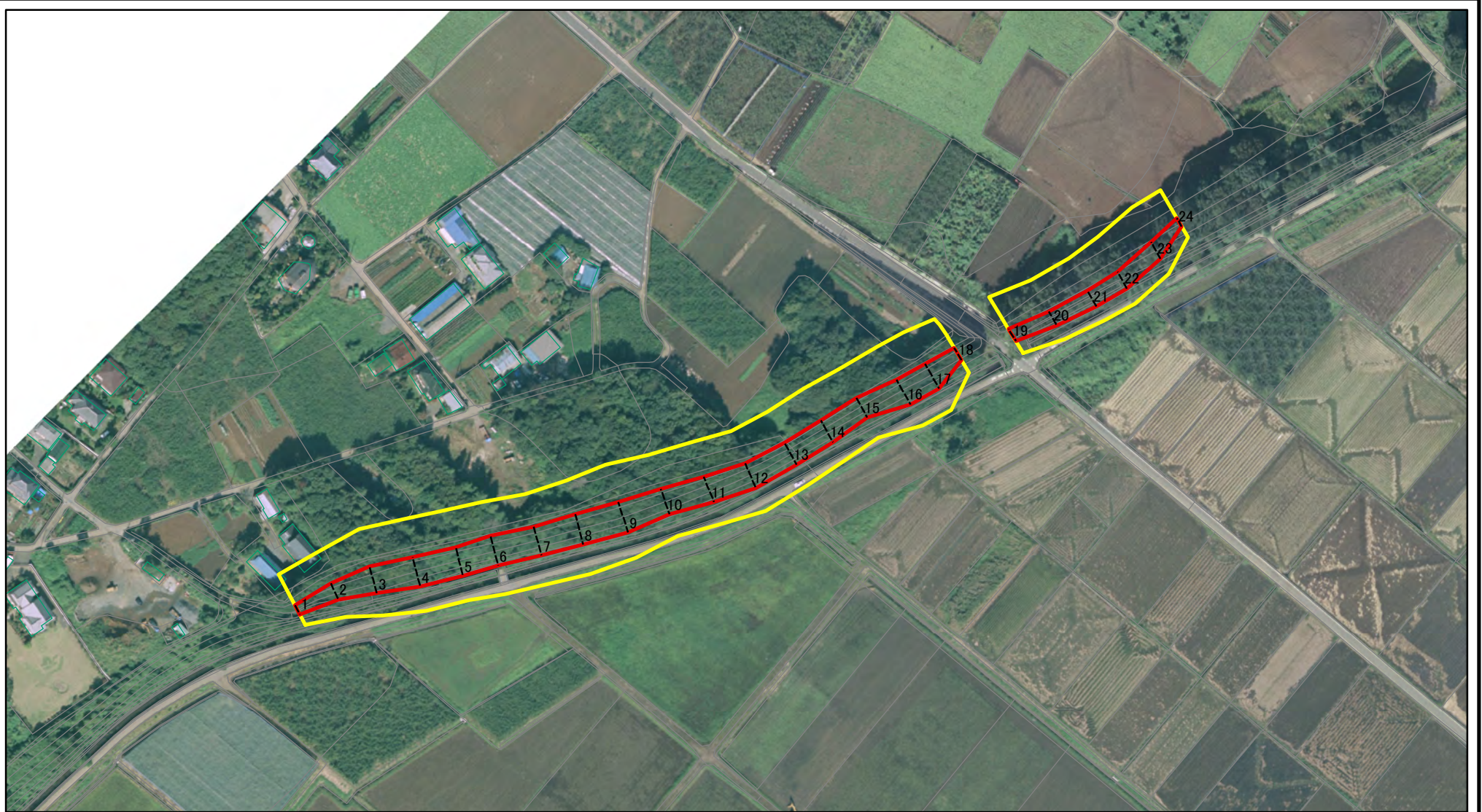
箇所名

梶内-2

所在地

茨城県筑西市梶内、下妻市若柳

土砂災害警戒区域等の指定の公示に係る図書(その2)



図中の数字は横断測線番号を示す

様式-2(急)

土砂災害警戒区域・土砂災害特別警戒区域
区域図(その1)

土砂災害防止法施行令第二条の基準に該当する区域	
土砂災害防止法施行令第三条の基準に該当する区域	
それ以外の区域	

	縮尺	1:2,500
--	----	---------

自然現象の種類	急傾斜地の崩壊	箇所番号	501-III-003
告示番号	茨城県告示第249号	箇所名	梶内-2
告示年月日	平成26年3月13日	所在地	茨城県筑西市梶内、下妻市若柳