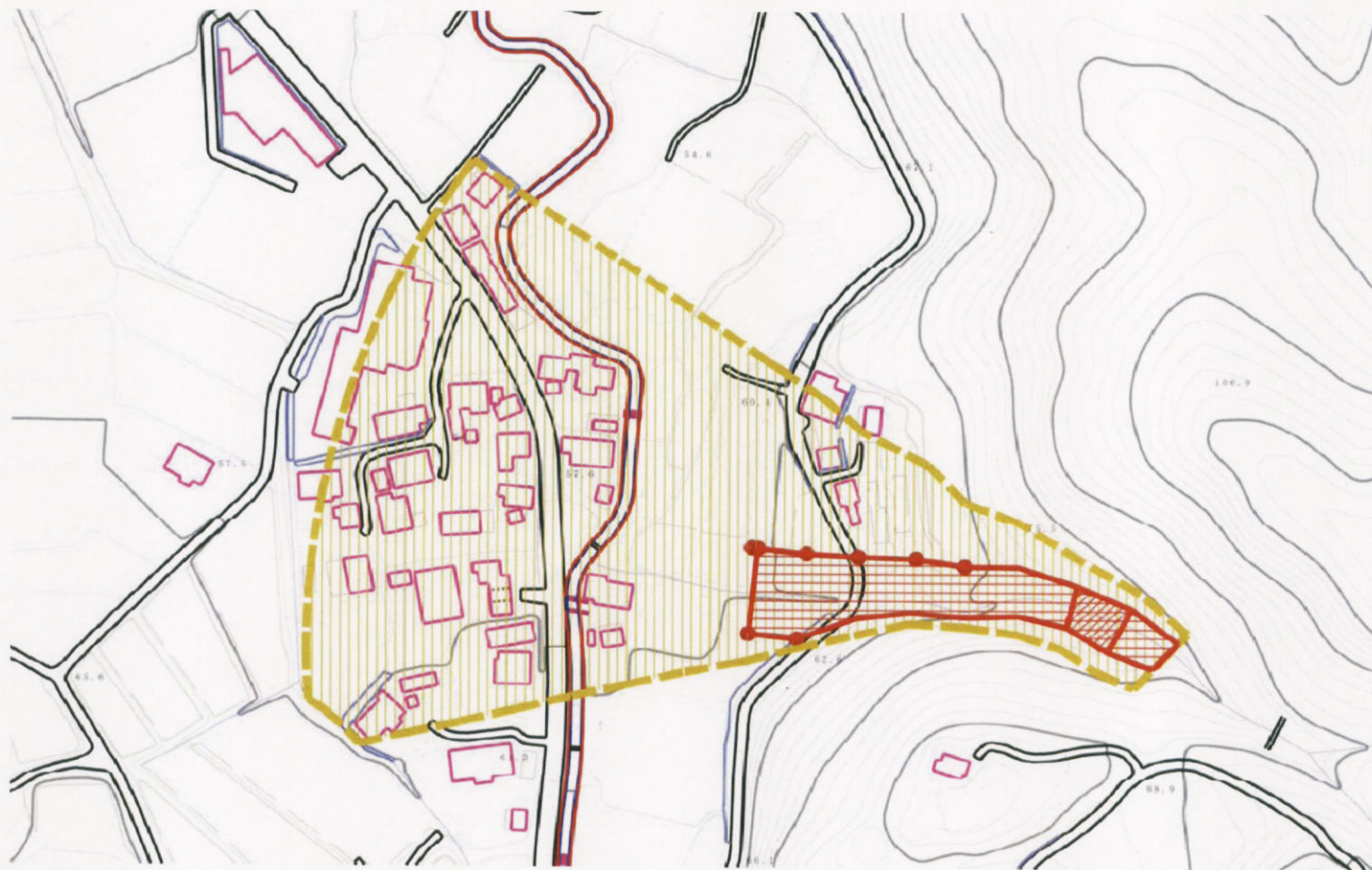


土砂災害警戒区域等の指定の公示に係る図書(その2)



様式-2(土)

土砂災害警戒区域・土砂災害特別警戒区域
区域図(その1)

土砂災害防止法施行令第二条の基準に該当する区域

土砂災害防止
法施行令第三
条の基準に該
当する区域

土石流の高さが1mを超える場合、土石等の移動
による力が $50\text{kN}/\text{m}^2$ を超える区域

土石流の高さが1mを超える場合、土石等の移動
による力が $50\text{kN}/\text{m}^2$ を超えない区域

その他の区域



縮尺
1:2,500

自然現象
の種類

土石流

溪流番号

503-I-009

公示番号

茨城県告示第1358号

溪流名

無名沢3

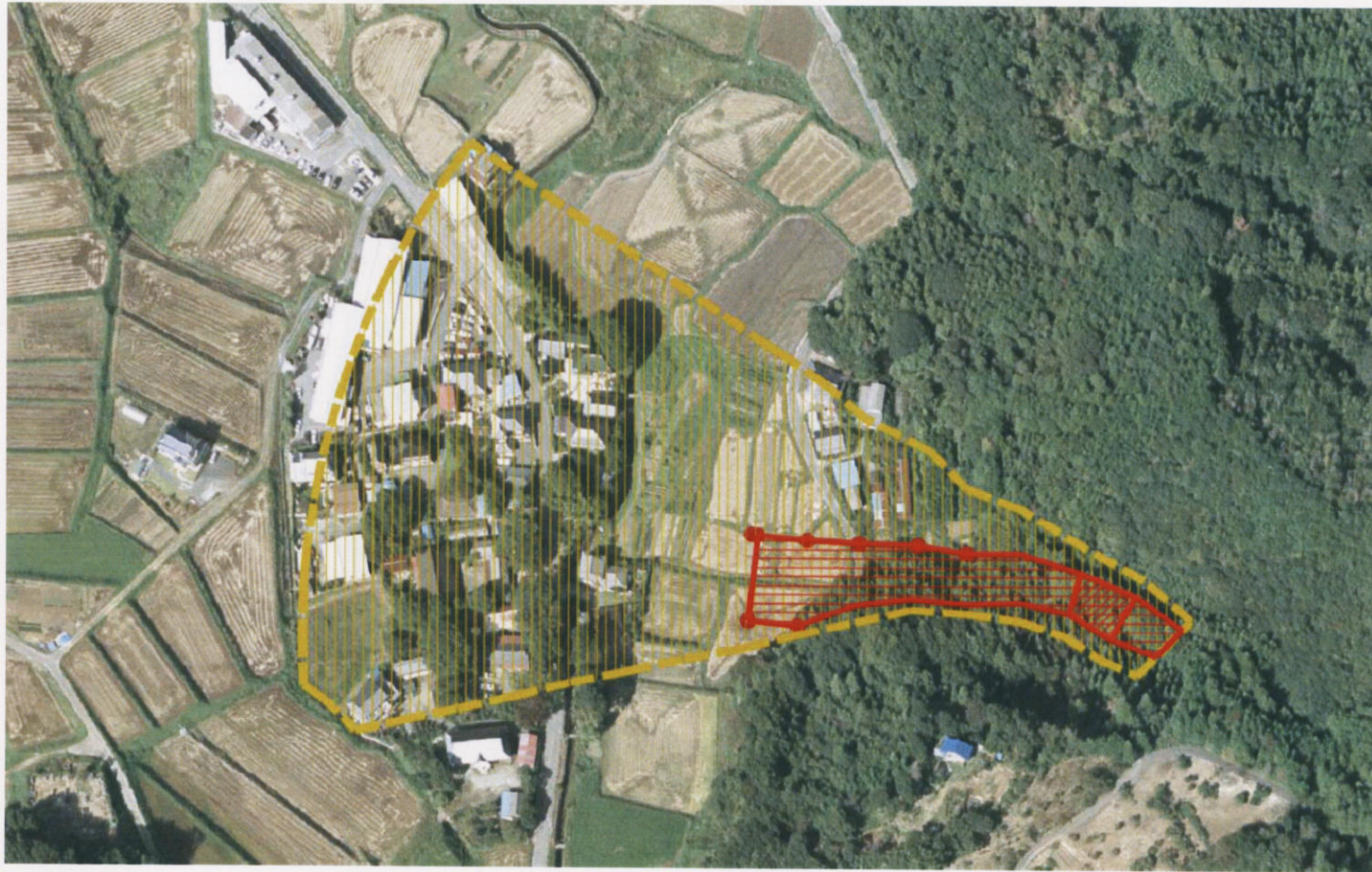
公示年月日

平成 18年 12月 4日

所在地

桜川市真壁町山尾




土砂災害警戒区域等の指定の公示に係る図書(その3)



0 12.5 25 50 75 100
メートル

様式-3(土)

土砂災害警戒区域・土砂災害特別警戒区域
区域図(その2)

土砂災害防止 法施行令第三 条の基準に該 当する区域	土砂災害防止法施行令第二条の基準に該当する区域		N ↑ 縮尺 1:2,500	自然現象 の種類	土石流	溪流番号	503-I-009
	土石流の高さが1mを超える場合、土石等の移動 による力が50kN/m ² を超える区域			公示番号	茨城県告示第1358号	溪流名	無名沢3
	土石流の高さが1mを超える場合、土石等の移動 による力が50kN/m ² を超えない区域		公示年月日	平成 18年 12月 4日	所在地	桜川市真壁町山尾	
	その他の区域	