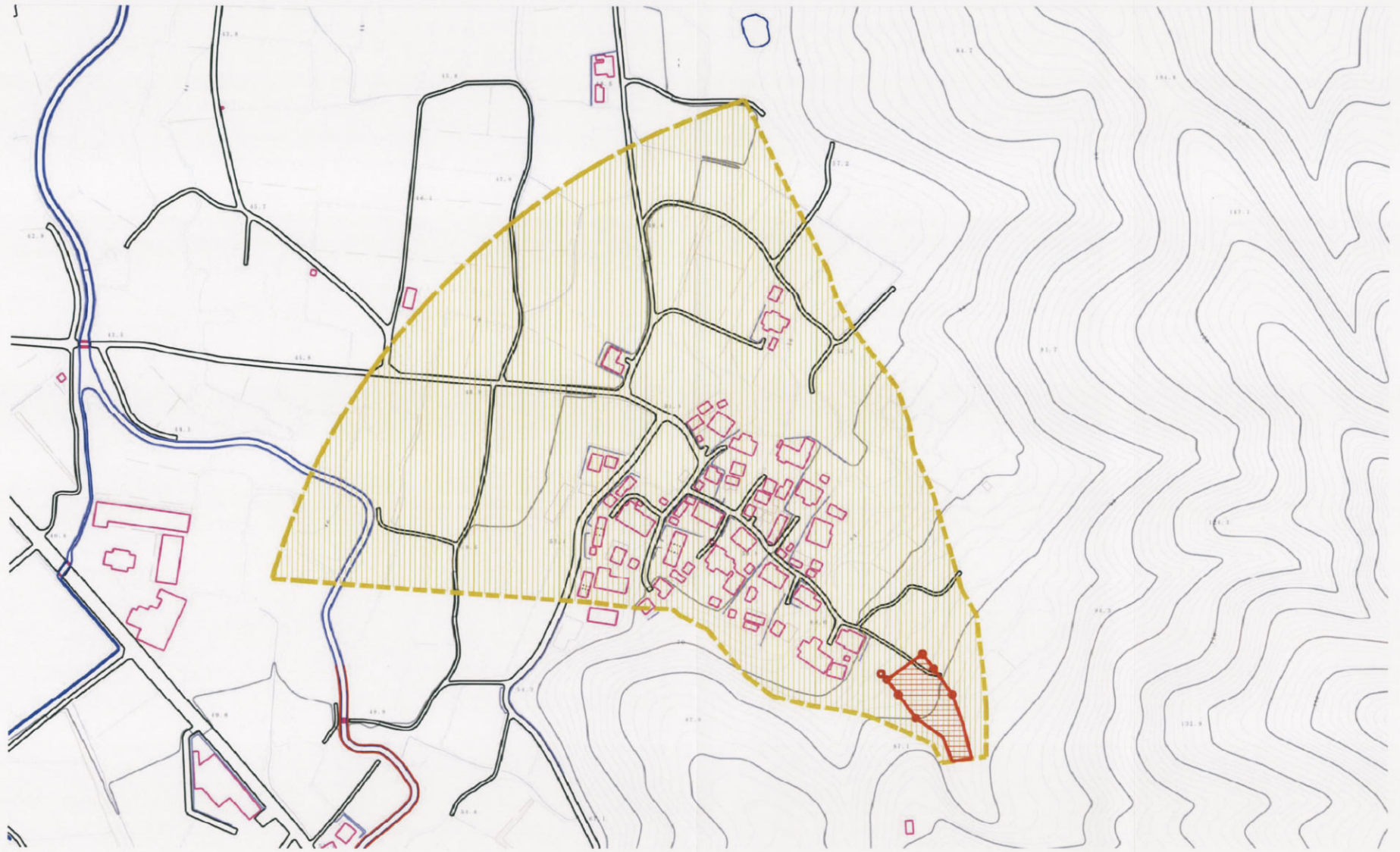


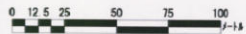
土砂災害警戒区域等の指定の公示に係る図書(その2)



様式-2(土) 土砂災害警戒区域・土砂災害特別警戒区域図(その1)	土砂災害防止法施行令第2条の基準に該当する区域		N 縮尺 1:2,500	自然現象の種類 土石流	溪流番号 503-I-010-1
	土砂災害防止法施行令第3条の基準に該当する区域			公示番号 茨城県告示第1358号	溪流名 無名沢4-1
	その他の区域			公示年月日 平成 18年 12月 4日	所在地 桜川市真壁町山尾



土砂災害警戒区域等の指定の公示に係る図書(その3)



様式-3(土)

土砂災害警戒区域・土砂災害特別警戒区域図(その2)

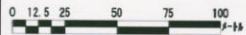
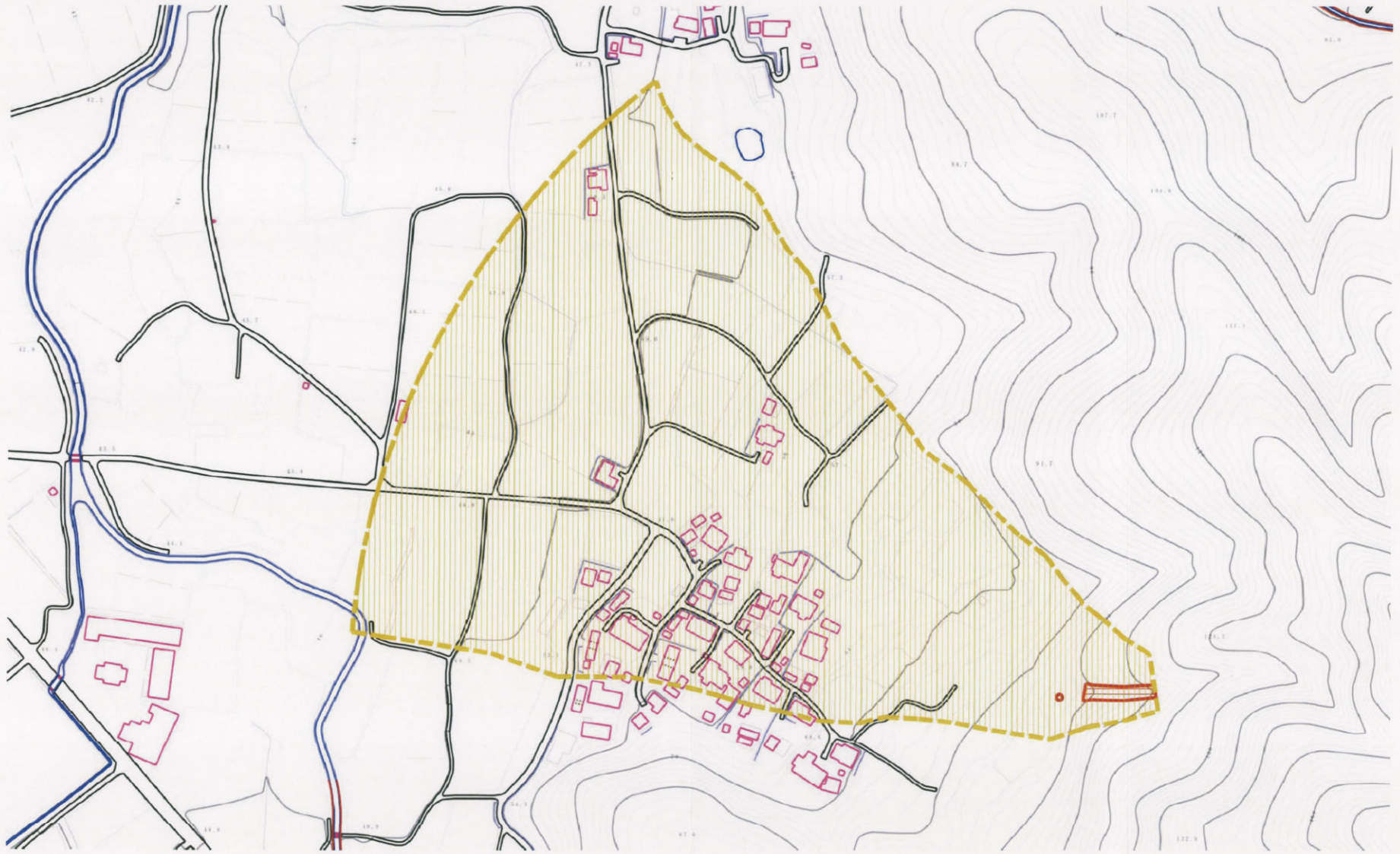
土砂災害防止法施行令第二条の基準に該当する区域	
土砂災害防止法施行令第三条の基準に該当する区域	
その他の区域	

N  
縮尺  
1:2,500

自然現象の種類	土石流	溪流番号	503-I-010-1
公示番号	茨城県告示第1358号	溪流名	無名沢4-1
公示年月日	平成 18年 12月 4日	所在地	桜川市真壁町山尾



土砂災害警戒区域等の指定の公示に係る図書(その2)



様式-2(土)

土砂災害警戒区域・土砂災害特別警戒区域  
区域図(その1)

土砂災害防止法施行令第二条の基準に該当する区域

土砂災害防止法施行令第三条の基準に該当する区域  
その他の区域



縮尺  
1:2,500

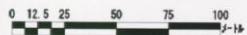
自然現象の種類  
土石流  
告示番号  
茨城県告示第1358号  
告示年月日  
平成 18年 12月 4日

土石流  
茨城県告示第1358号  
平成 18年 12月 4日

溪流番号	503-I-010-2
溪流名	無名沢4-2
所在地	桜川市真壁町山尾



土砂災害警戒区域等の指定の公示に係る図書(その3)



様式-3(土)

土砂災害警戒区域・土砂災害特別警戒区域図(その2)

土砂災害防止法施行令第2条の基準に該当する区域	
土砂災害防止法施行令第3条の基準に該当する区域	
その他の区域	

N  
縮尺  
1:2,500

自然現象の種類	土石流	溪流番号	503-I-010-2
公示番号	茨城県告示第1358号	溪流名	無名沢4-2
公示年月日	平成18年12月4日	所在地	桜川市真壁町山尾