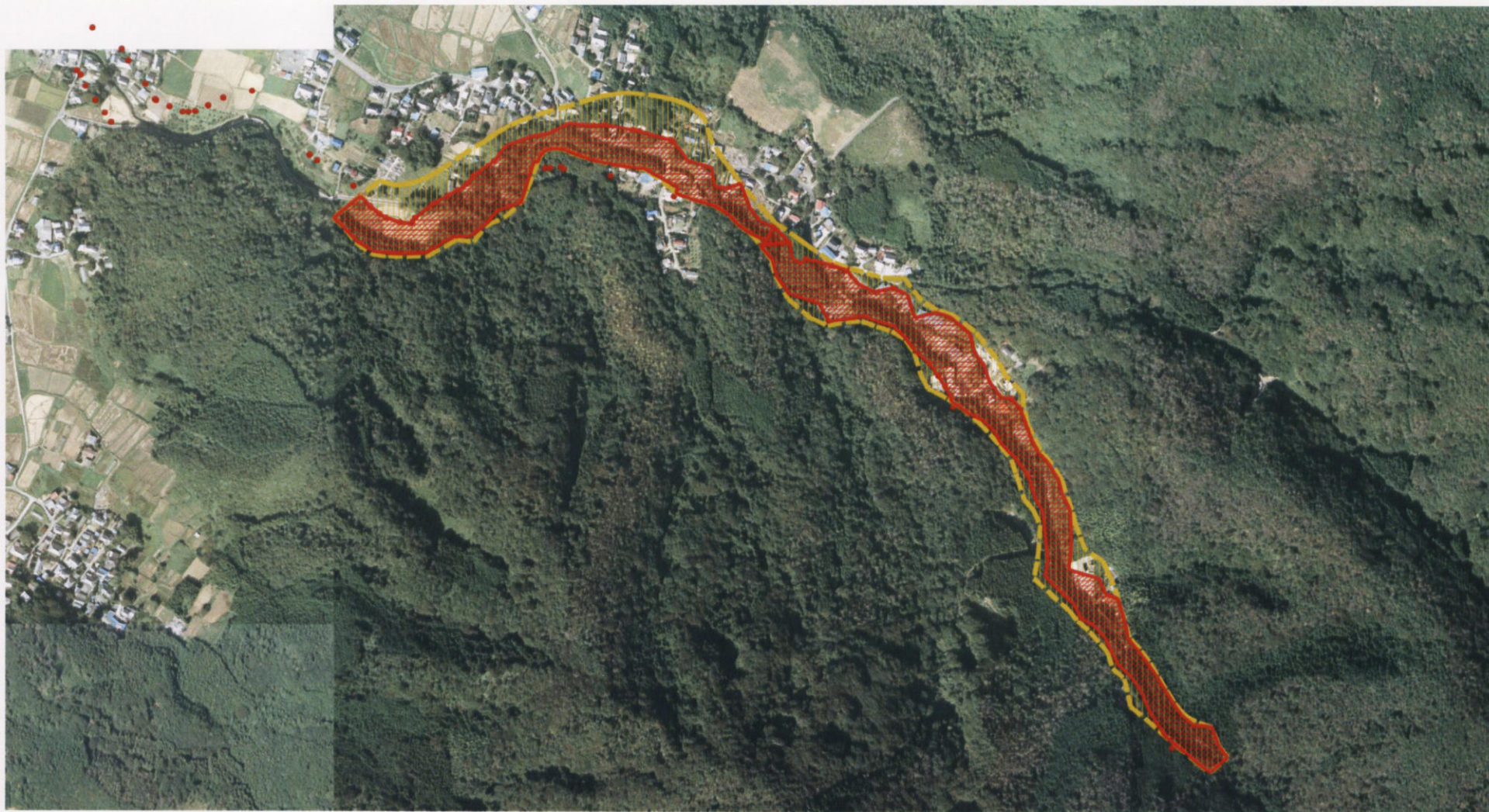
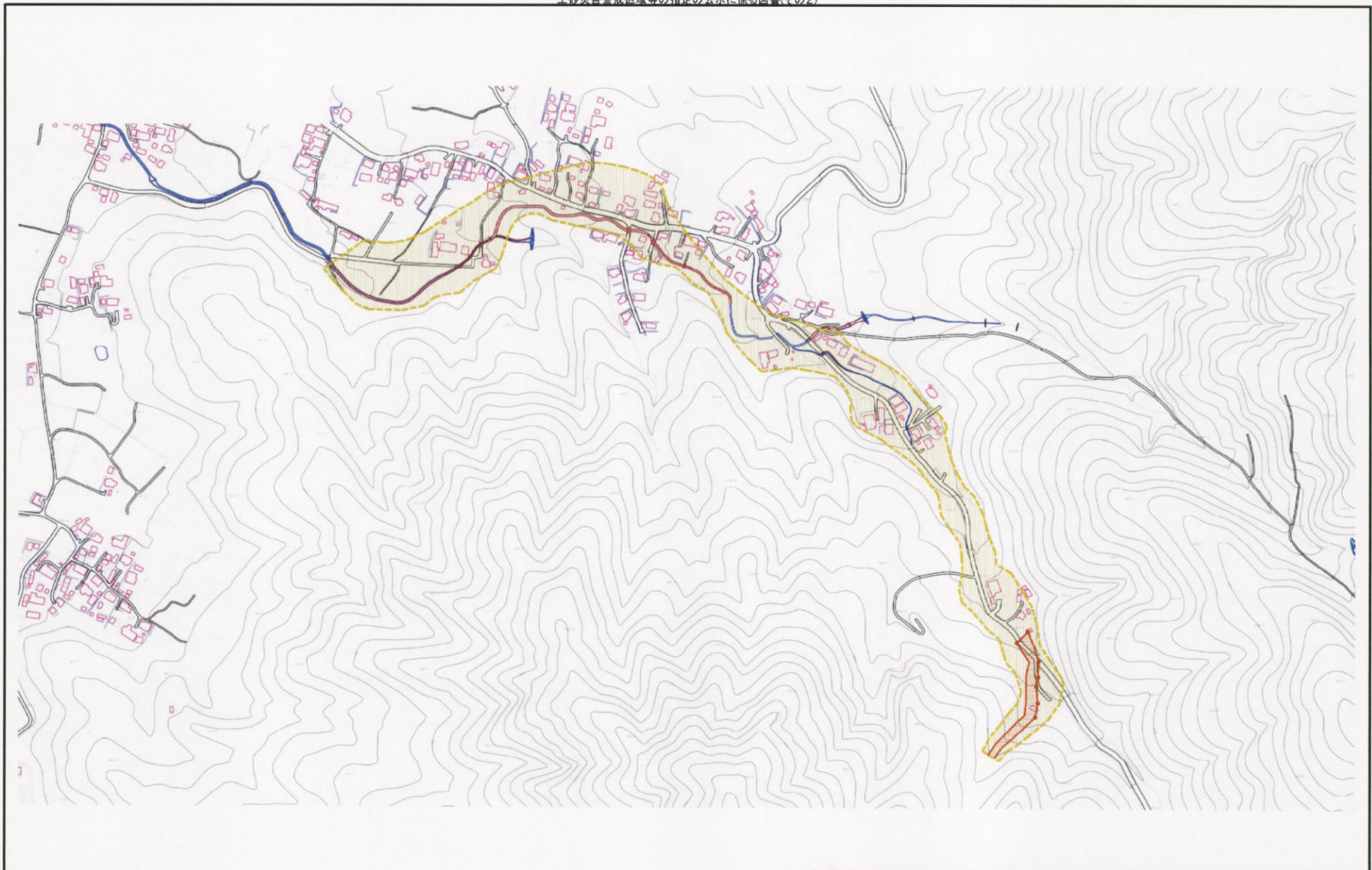


様式-2(土) 土砂災害警戒区域・土砂災害特別警戒区域区域図(その1)	国土交通省国土院 国土院 国土院 国土院 国土院 国土院 国土院 国土院 国土院 国土院 国土院 国土院 国土院	自然保護 の標識 告示番号 告示年月日	土石流 国土院告示第1258号 平成 16年 12月 4日	標尺 1:2,500	図面番号 503-1-012-1	図面名 真壁不動沢2-1	所在地 福川市真壁町山尾
	国土院 国土院 国土院 国土院 国土院 国土院 国土院 国土院 国土院 国土院 国土院 国土院	国土院 国土院 国土院 国土院 国土院 国土院 国土院 国土院 国土院 国土院 国土院 国土院	国土院 国土院 国土院 国土院 国土院 国土院 国土院 国土院 国土院 国土院 国土院 国土院	国土院 国土院 国土院 国土院 国土院 国土院 国土院 国土院 国土院 国土院 国土院 国土院	国土院 国土院 国土院 国土院 国土院 国土院 国土院 国土院 国土院 国土院 国土院 国土院	国土院 国土院 国土院 国土院 国土院 国土院 国土院 国土院 国土院 国土院 国土院 国土院	国土院 国土院 国土院 国土院 国土院 国土院 国土院 国土院 国土院 国土院 国土院 国土院

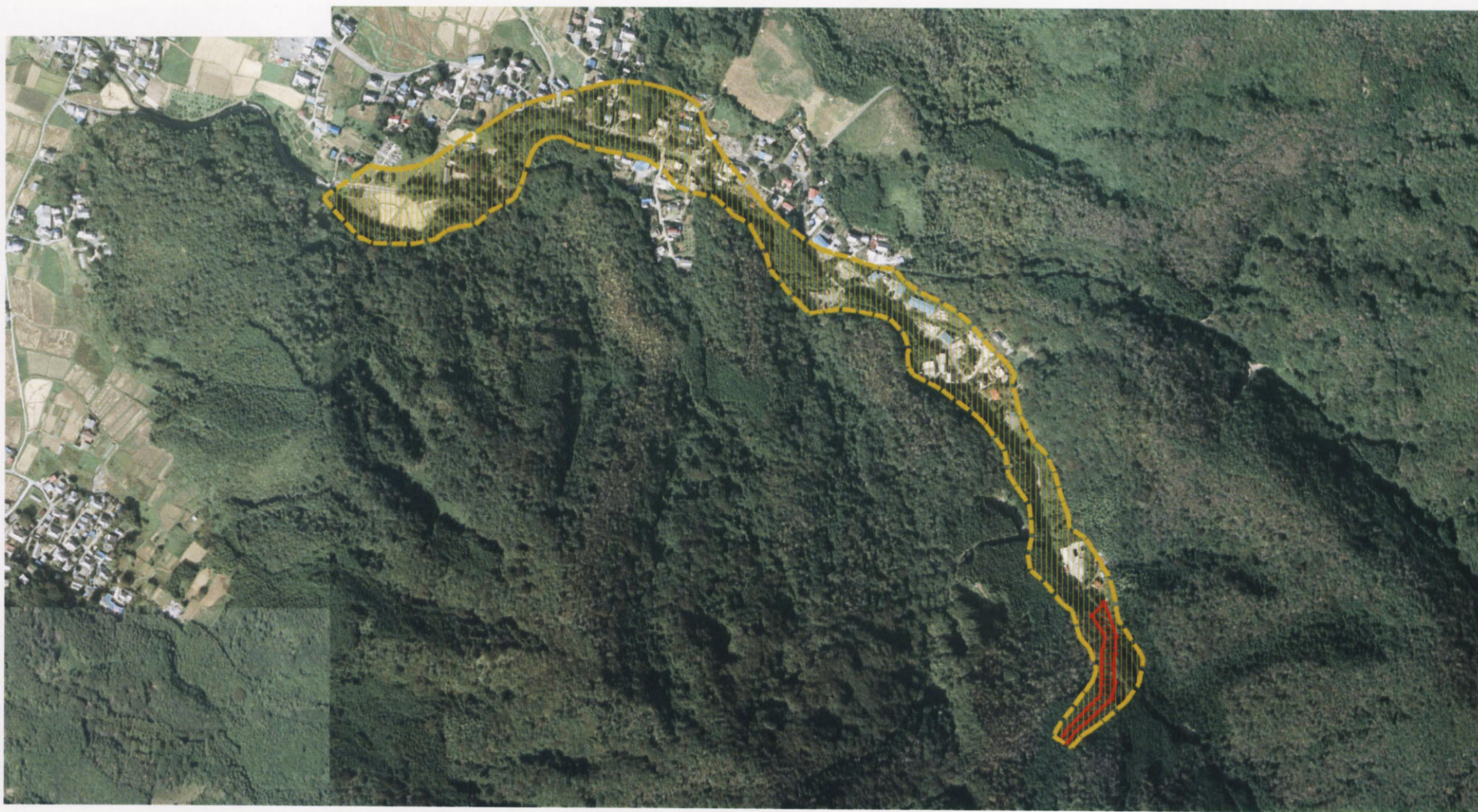


様式-3(土) 土砂災害警戒区域・土砂災害特別警戒区域区域図(その2)	土砂災害特別警戒区域 (赤い斜線)	土砂災害警戒区域 (黄色い点線)	北	台帳番 土石流	探検番号 500-1-012-1
	縮尺 1:2,500	公示番号 岩崎農林事務所1358号	公示年月日 平成16年12月4日	図説名 真壁不動産2-1	所在地 福川市真壁新山尾



様式-2(土) 土砂災害警戒区域・土砂災害特別警戒区域区域図(その1)	1:2,500 縮尺	503-1-012-2 原図番号	土石流 災害の種類	503-1-012-2 原図番号
平成18年12月4日 公示年月日	1:2,500 縮尺	503-1-012-2 原図番号	土石流 災害の種類	503-1-012-2 原図番号
平成18年12月4日 公示年月日	1:2,500 縮尺	503-1-012-2 原図番号	土石流 災害の種類	503-1-012-2 原図番号
平成18年12月4日 公示年月日	1:2,500 縮尺	503-1-012-2 原図番号	土石流 災害の種類	503-1-012-2 原図番号

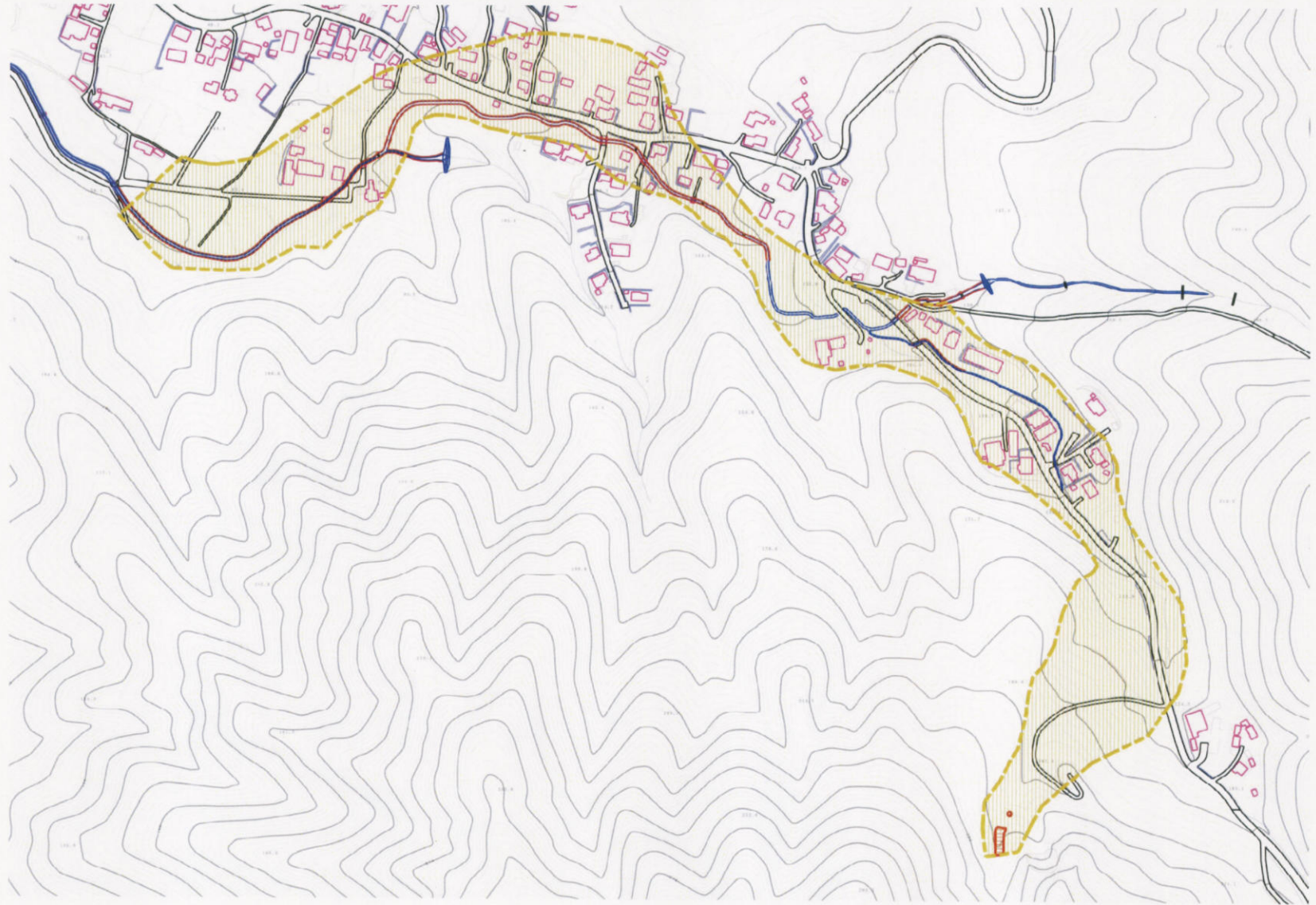
土砂災害警戒区域等の指定に係る図書(その3)



0 100 200 300 400 500

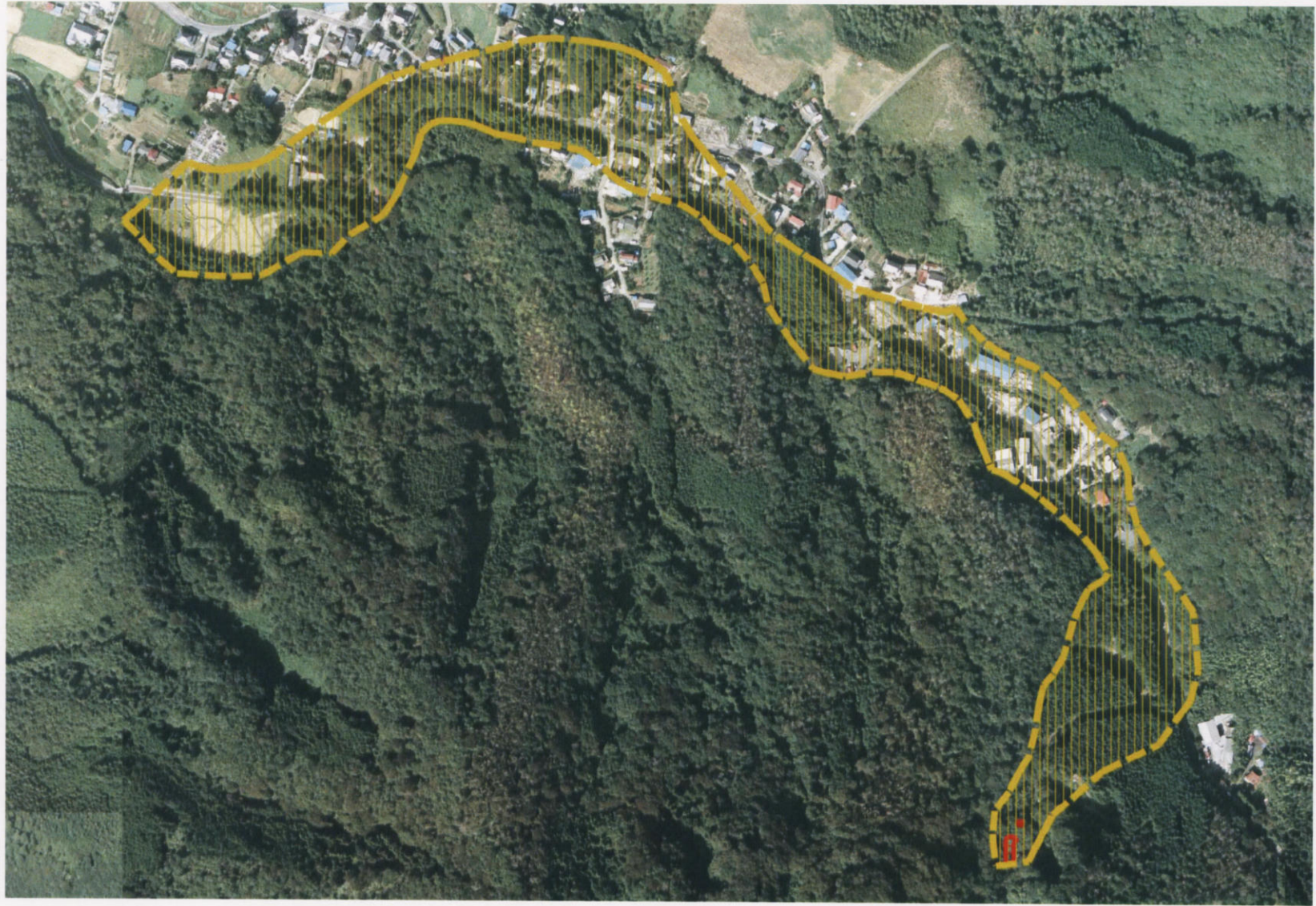
様式-3(土) 土砂災害警戒区域・土砂災害特別警戒区域区域図(その2)	土砂災害警戒区域 土砂災害特別警戒区域	自然災害 の種類 土・石流	図例番号 SDP-1-012-2
	告示番号 告示年月日 平成 18年 12月 4日	図例番号 告示年月日 平成 18年 12月 4日	図例名 土砂災害警戒区域

土砂災害警戒区域等の指定の公示に係る図書(その2)



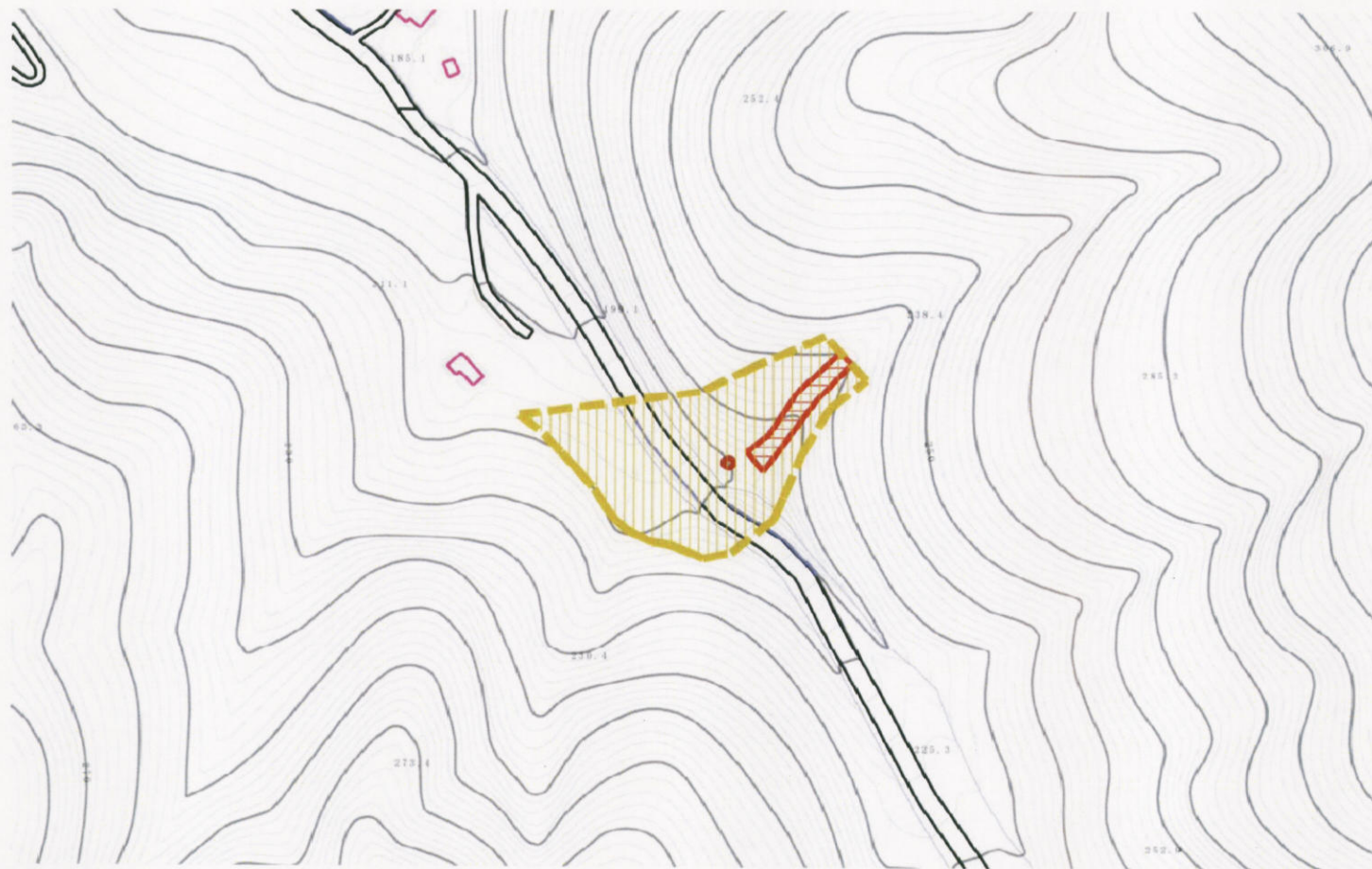
様式-2(土) 土砂災害警戒区域・土砂災害特別警戒区域 区域図(その1)	土砂災害防止法施行令第2条の基準に該当する区域		自然現象 の種類 土石流	深溝番号 503-I-012-3	
	土砂災害防止法施行令第3条の基準に該当する区域 土砂災害防止法施行令第4条の基準に該当する区域				公示番号 茨城県告示第1358号
	土砂災害防止法施行令第5条の基準に該当する区域 その他の区域				
縮尺 1:2,500			公示年月日 平成18年12月4日	所在地 桜川市真壁町山尾	

土砂災害警戒区域等の指定の公示に係る図書(その3)



様式-3(土) 土砂災害警戒区域・土砂災害特別警戒区域 区域図(その2)	土砂災害防止法施行令第2条の基準に該当する区域 土砂災害防止法施行令第2条の基準に該当する区域		N 縮尺 1:2,500	自然現象 の種類 土石流	深溝番号 503-I-012-3
	土砂災害防止法施行令第2条の基準に該当する区域 土砂災害防止法施行令第2条の基準に該当する区域			公示番号 茨城県告示第1358号	深溝名 真壁不動沢2-3
	土砂災害防止法施行令第2条の基準に該当する区域 土砂災害防止法施行令第2条の基準に該当する区域			公示年月日 平成18年12月4日	所在地 桜川市真壁町山尾

土砂災害警戒区域等の指定の公示に係る図書(その2)



様式-2(土) 土砂災害警戒区域・土砂災害特別警戒区域図(その1)	土砂災害防止法施行令第2条の基準に該当する区域		N 縮尺 1:2,500	自然現象の種類	土石流	溪流番号	503-I-012-4
	土砂災害防止法施行令第3条の基準に該当する区域			公示番号	茨城県告示第1358号	溪流名	真壁不動沢2-4
	その他の区域			公示年月日	平成 18年 12月 4日	所在地	桜川市真壁町山尾

土砂災害警戒区域等の指定の公示に係る図書(その3)

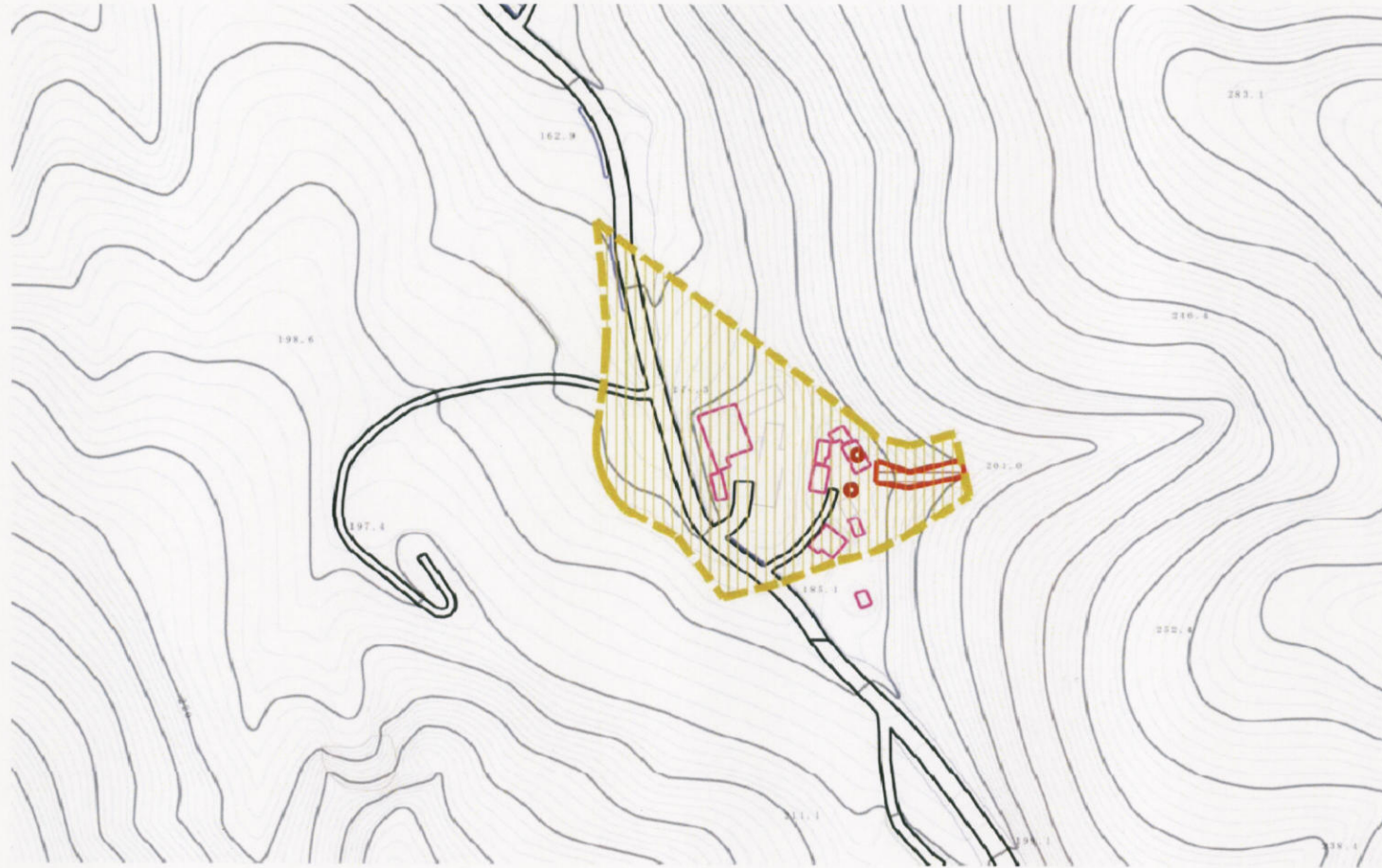


様式-3(土)

土砂災害警戒区域・土砂災害特別警戒区域図(その2)

土砂災害防止法施行令第二条の基準に該当する区域			N 縮尺 1:2,500	自然現象の種類	土石流	溪流番号	503-I-012-4	
土砂災害防止法施行令第三条の基準に該当する区域	土石流の高さが1mを超える場合、土石等の移動による力が50kN/m ² を超える区域			公示番号	茨城県告示第1358号	溪流名	真壁不動沢2-4	
	土石流の高さが1mを超える場合、土石等の移動による力が50kN/m ² を超えない区域			公示年月日	平成 18年 12月 4日	所在地	桜川市真壁町山尾	
その他の区域								

土砂災害警戒区域等の指定の公示に係る図書(その2)

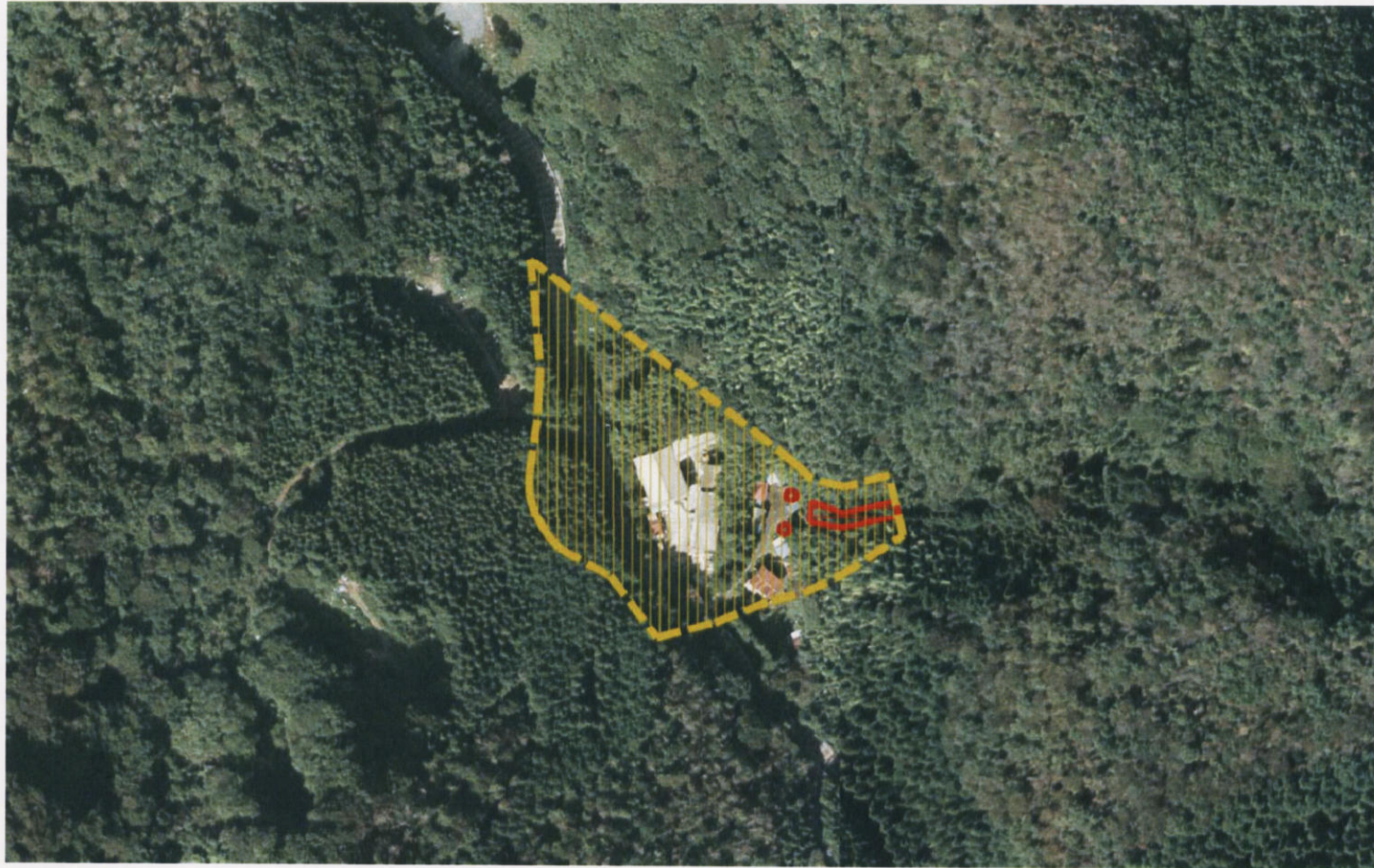


様式-2(土)

土砂災害警戒区域・土砂災害特別警戒区域
区域図(その1)

	土砂災害防止法施行令第二条の基準に該当する区域		N ↑	自然現象 の種類	土石流	溪流番号	503-I-012-5
	土砂災害防止 法施行令第三 条の基準に該 当する区域		縮尺 1:2,500	公示番号	茨城県告示第1358号	溪流名	真壁不動沢2-5
	土砂災害防止 法施行令第三 条の基準に該 当する区域			公示年月日	平成 18年 12月 4日	所在地	桜川市真壁町山尾
	その他の区域						





土砂災害警戒区域等の指定の公示に係る図書(その3)



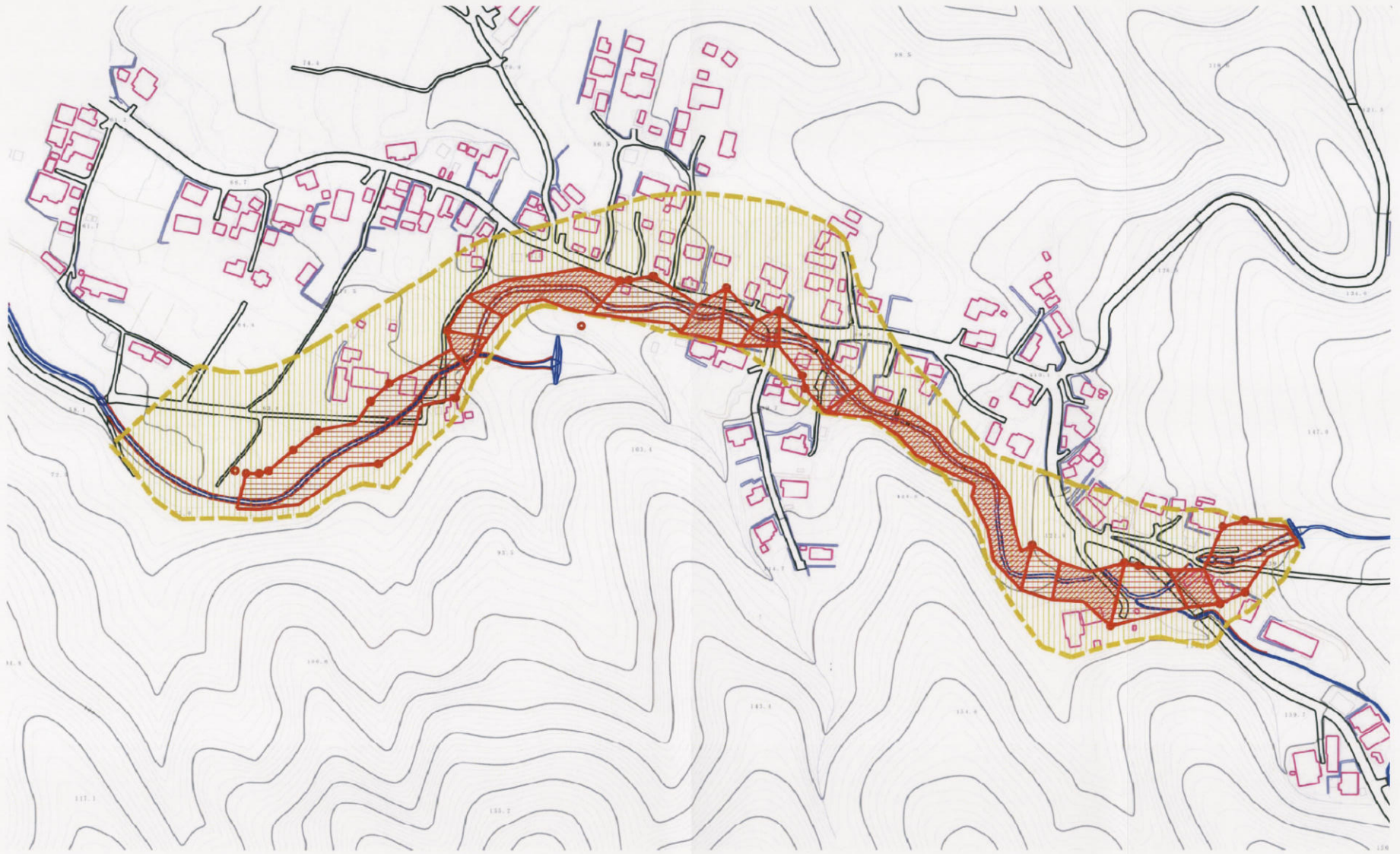
0 12.5 25 50 75 100
メートル

様式-3(土)

土砂災害警戒区域・土砂災害特別警戒区域
区域図(その2)

土砂災害防止法施行令第二条の基準に該当する区域			N ↑ 縮尺 1:2,500	自然現象 の種類	土石流	溪流番号	503-I-012-5
土砂災害防止 法施行令第三 条の基準に該 当する区域	土石流の高さが1mを超える場合、土石等の移動 による力が50kN/m ² を超える区域			公示番号	茨城県告示第1358号	溪流名	真壁不動沢2-5
	土石流の高さが1mを超える場合、土石等の移動 による力が50kN/m ² を超えない区域		公示年月日	平成 18年 12月 4日	所在地	桜川市真壁町山尾	
その他の区域							

土砂災害警戒区域等の指定の公示に係る図書(その2)



様式-2(土)

土砂災害警戒区域・土砂災害特別警戒区域図(その1)

土砂災害防止法施行令第二条の基準に該当する区域

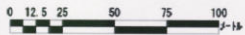
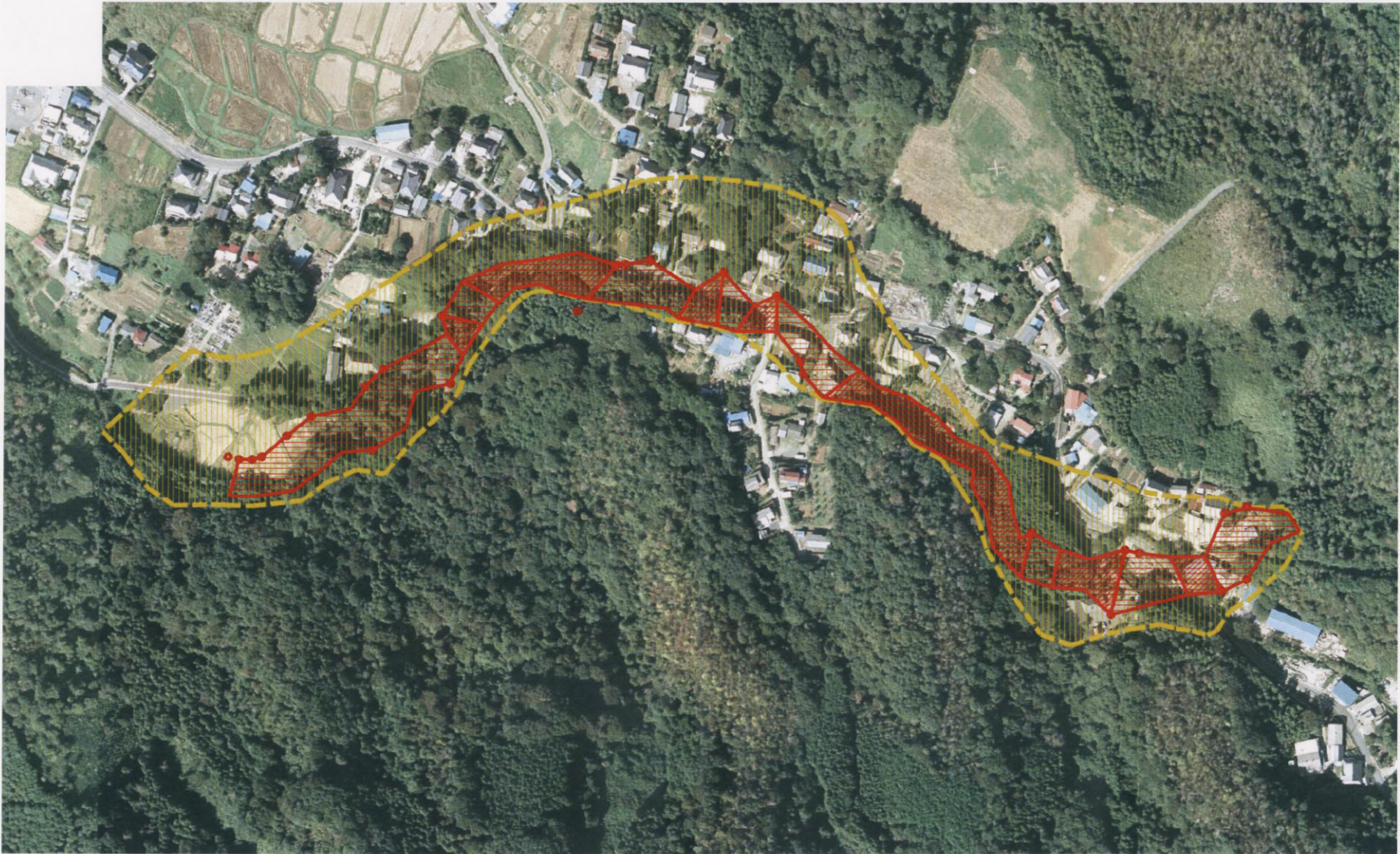
土砂災害防止法施行令第三条の基準に該当する区域

縮尺
1:2,500



自然現象の種類	土石流	溪流番号	503-I-012-6
公示番号	茨城県告示第1358号	溪流名	真壁不動沢2-6
公示年月日	平成 18年 12月 4日	所在地	桜川市真壁町山尾

土砂災害警戒区域等の指定の公示に係る図書(その3)



様式-3(土)

土砂災害警戒区域・土砂災害特別警戒区域
区域図(その2)

土砂災害防止法施行令第2条の基準に該当する区域	
土砂災害防止法施行令第3条の基準に該当する区域	
その他の区域	

N
縮尺
1:2,500

自然現象の種類	土石流	溪流番号	503-I-012-6
公示番号	茨城県告示第1358号	溪流名	真壁不動沢2-6
公示年月日	平成 18年 12月 4日	所在地	桜川市真壁町山尾