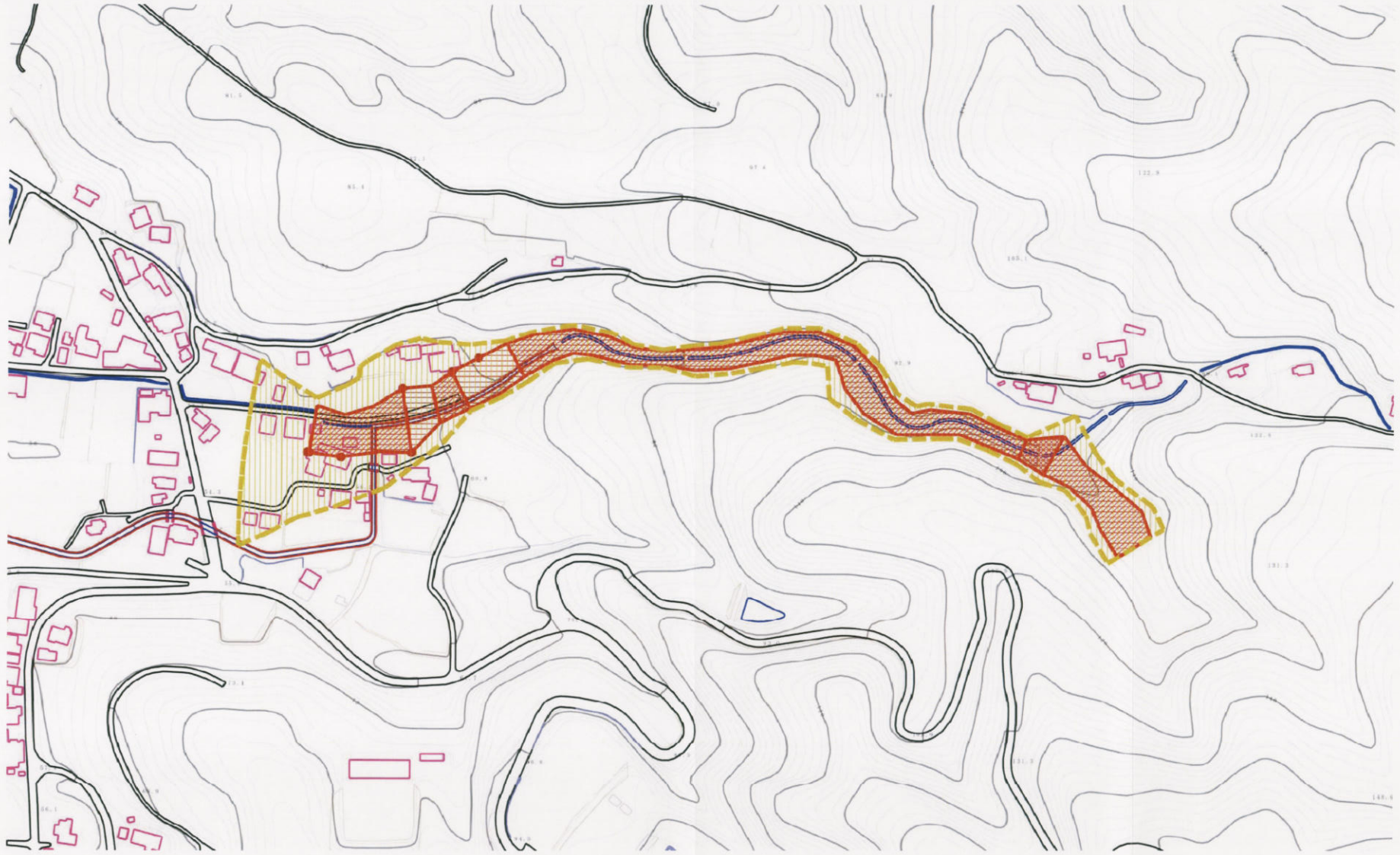


土砂災害警戒区域等の指定の公示に係る図書(その2)



様式-2(土)

土砂災害警戒区域・土砂災害特別警戒区域図(その1)

土砂災害防止法施行令第2条の基準に該当する区域

土砂災害防止法施行令第3条の基準に該当する区域

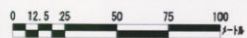
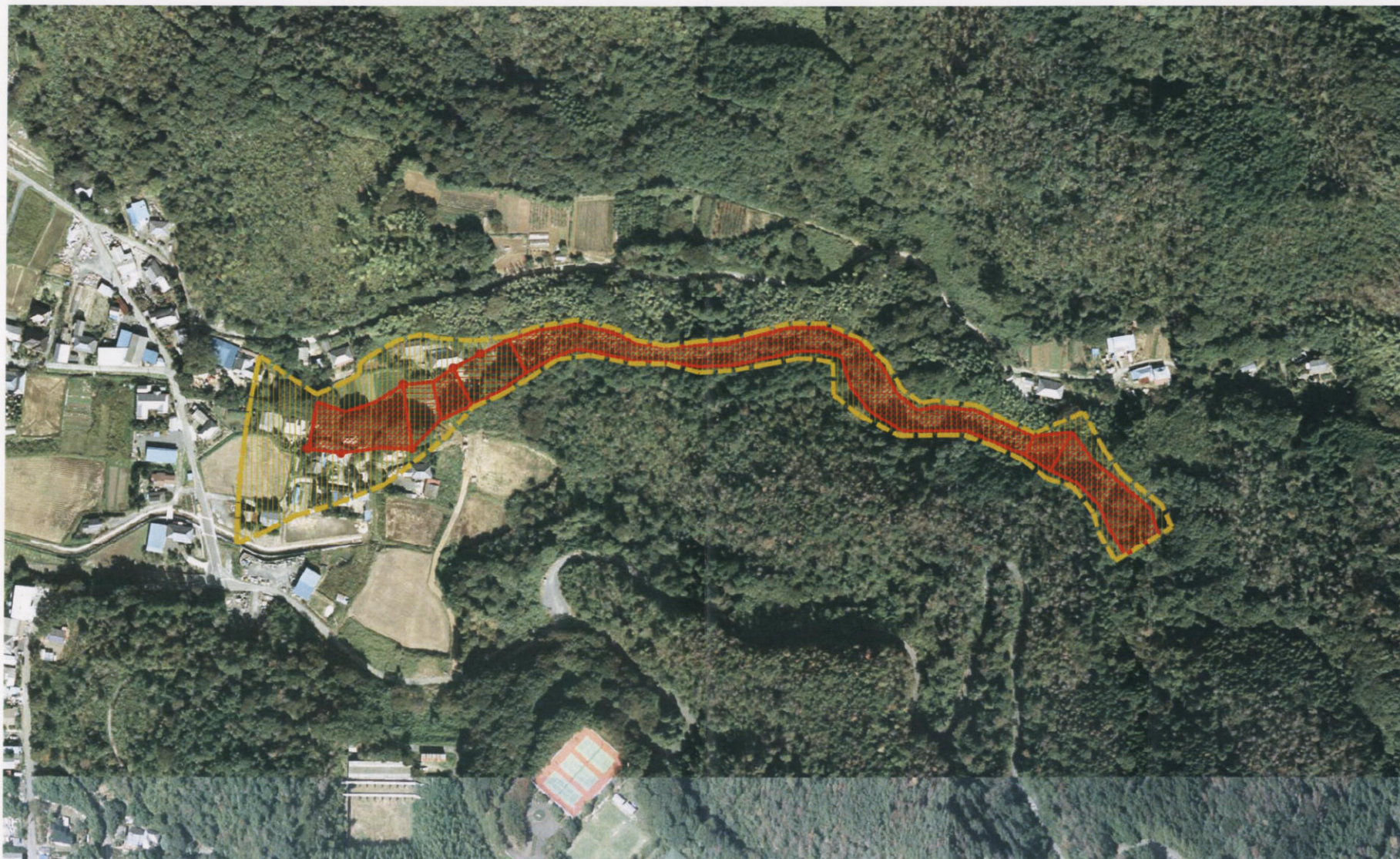
その他の区域



縮尺
1:2,500

自然現象の種類	土石流	溪流番号	503-I-015-1
公示番号	茨城県告示第1358号	溪流名	端上沢-1
公示年月日	平成 18年 12月 4日	所在地	桜川市真壁町白井

土砂災害警戒区域等の指定の公示に係る図書(その3)



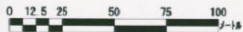
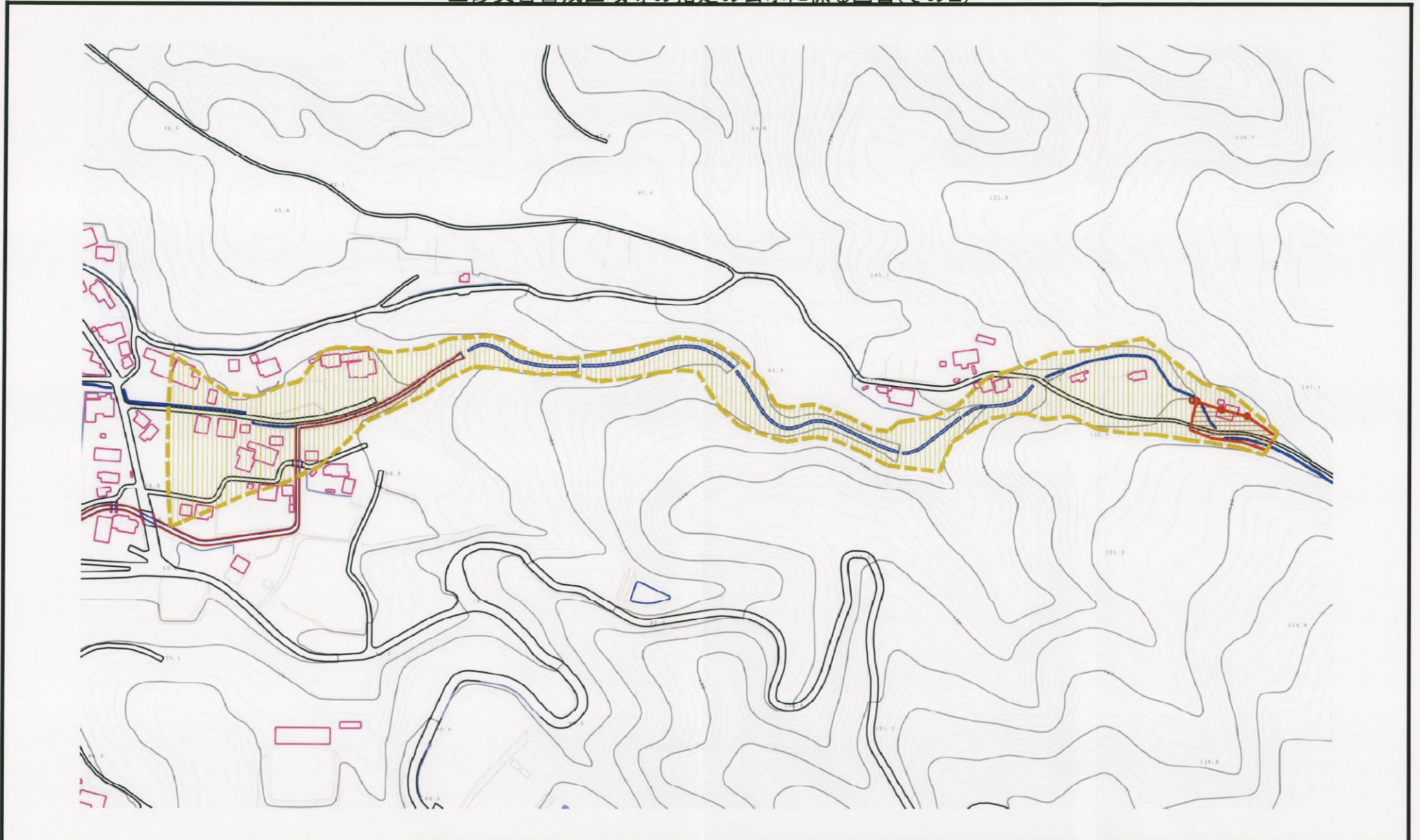
様式-3(土)

土砂災害警戒区域・土砂災害特別警戒区域
区域図(その2)

土砂災害防止法施行令第2条の基準に該当する区域		N 縮尺 1:2,500
土砂災害防止法施行令第3条の基準に該当する区域		
その他の区域		

自然現象の種類	土石流	溪流番号	503-I-015-1
公示番号	茨城県告示第1358号	溪流名	端上沢-1
公示年月日	平成 18年 12月 4日	所在地	桜川市真壁町白井

土砂災害警戒区域等の指定の公示に係る図書(その2)



様式-2(土)

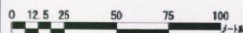
土砂災害警戒区域・土砂災害特別警戒区域図(その1)

土砂災害防止法施行令第二象の基準に該当する区域	
土砂災害防止法施行令第三象の基準に該当する区域	
その他の区域	

縮尺
1:2,500

自然現象の種類	土石流	溪流番号	503- I -015-2
公示番号	茨城県告示第1358号	溪流名	端上沢-2
公示年月日	平成 18年 12月 4日	所在地	桜川市真壁町大字白井

土砂災害警戒区域等の指定の公示に係る図書(その3)

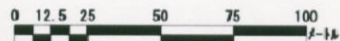
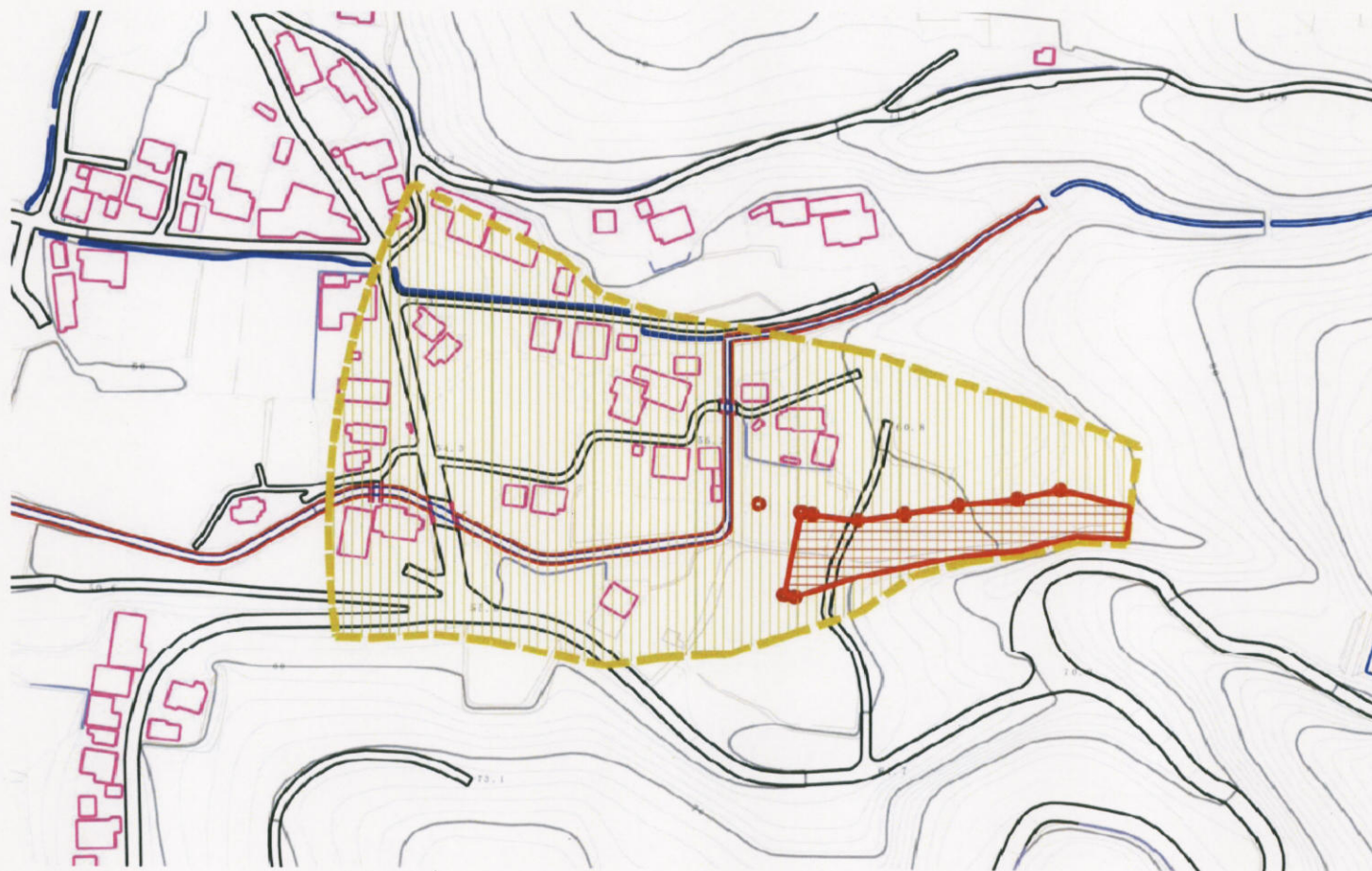


様式-3(土)

土砂災害警戒区域・土砂災害特別警戒区域
区域図(その2)

土砂災害防止法施行令第二条の基準に該当する区域		N 縮尺 1:2,500	自然現象 の種類	土石流	溪流番号	503-I-015-2
土砂災害防止法施行令第三条の基準に該当する区域			公示番号	茨城県告示第1358号	溪流名	端上沢-2
その他の区域			公示年月日	平成 18年 12月 4日	所在地	桜川市真壁町大字白井

土砂災害警戒区域等の指定の公示に係る図書(その2)



様式-2(土)

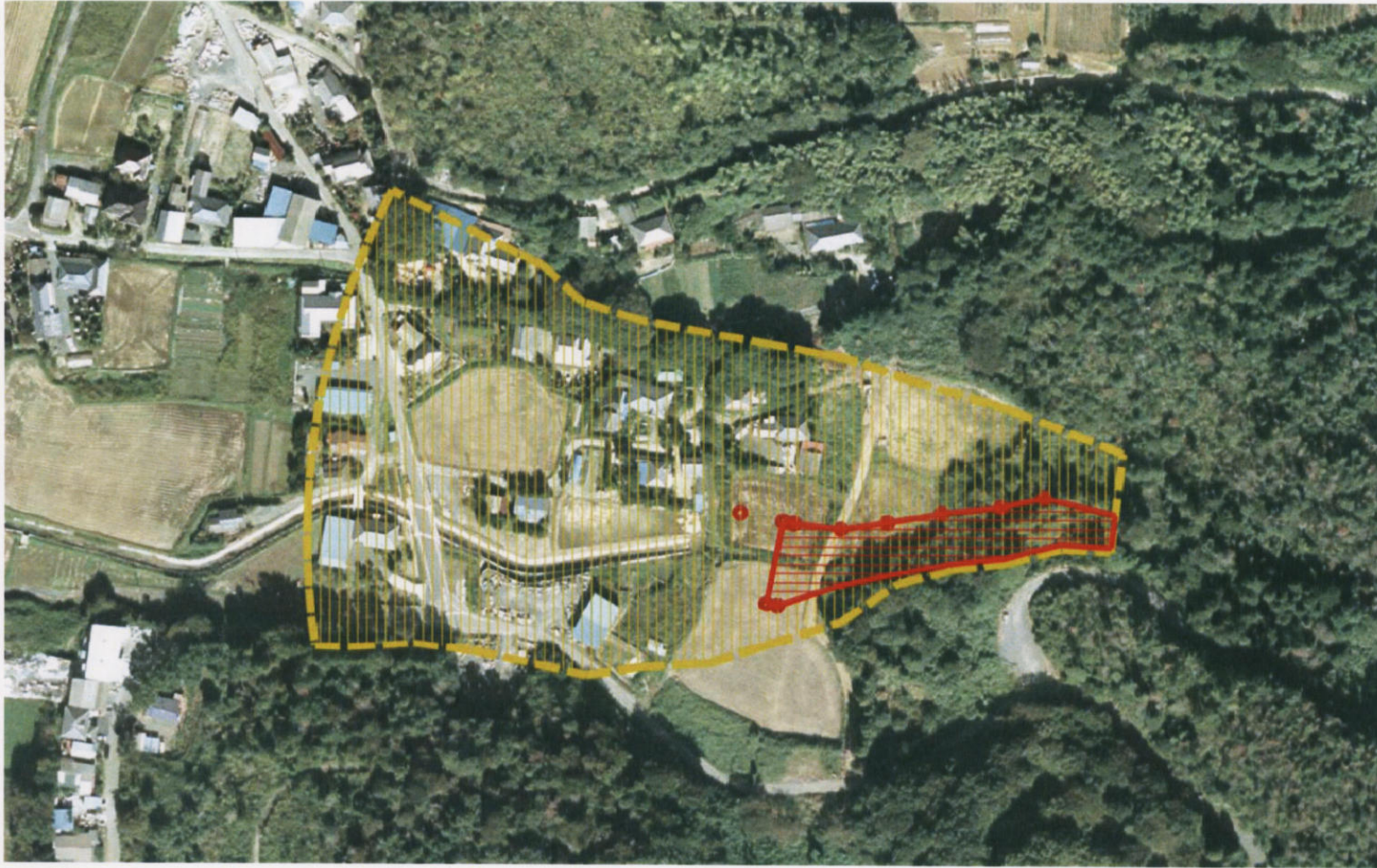
土砂災害警戒区域・土砂災害特別警戒区域図(その1)

土砂災害防止法施行令第二条の基準に該当する区域		
土砂災害防止法施行令第三条の基準に該当する区域	土石流の高さが1mを超える場合、土石等の移動による力が50kN/m ² を超える区域	
	土石流の高さが1mを超える場合、土石等の移動による力が50kN/m ² を超えない区域	
その他の区域		

N
↑
縮尺
1:2,500

自然現象の種類	土石流	溪流番号	503-I-015-3
公示番号	茨城県告示第1358号	溪流名	端上沢-3
公示年月日	平成 18年 12月 4日	所在地	桜川市真壁町白井

土砂災害警戒区域等の指定の公示に係る図書(その3)



0 12.5 25 50 75 100
1:1k

様式-3(土)

土砂災害警戒区域・土砂災害特別警戒区域
区域図(その2)

土砂災害防止法施行令第二条の基準に該当する区域



自然現象
の種類

土石流

溪流番号

503-I-015-3

土砂災害防止
法施行令第三
条の基準に該
当する区域

土石流の高さが1mを超える場合、土石等の移動
による力が50kN/m²を超える区域



縮尺
1:2,500

公示番号

茨城県告示第1358号

溪流名

端上沢-3

土石流の高さが1mを超える場合、土石等の移動
による力が50kN/m²を超えない区域



公示年月日

平成 18年 12月 4日

所在地

桜川市真壁町白井

その他の区域

