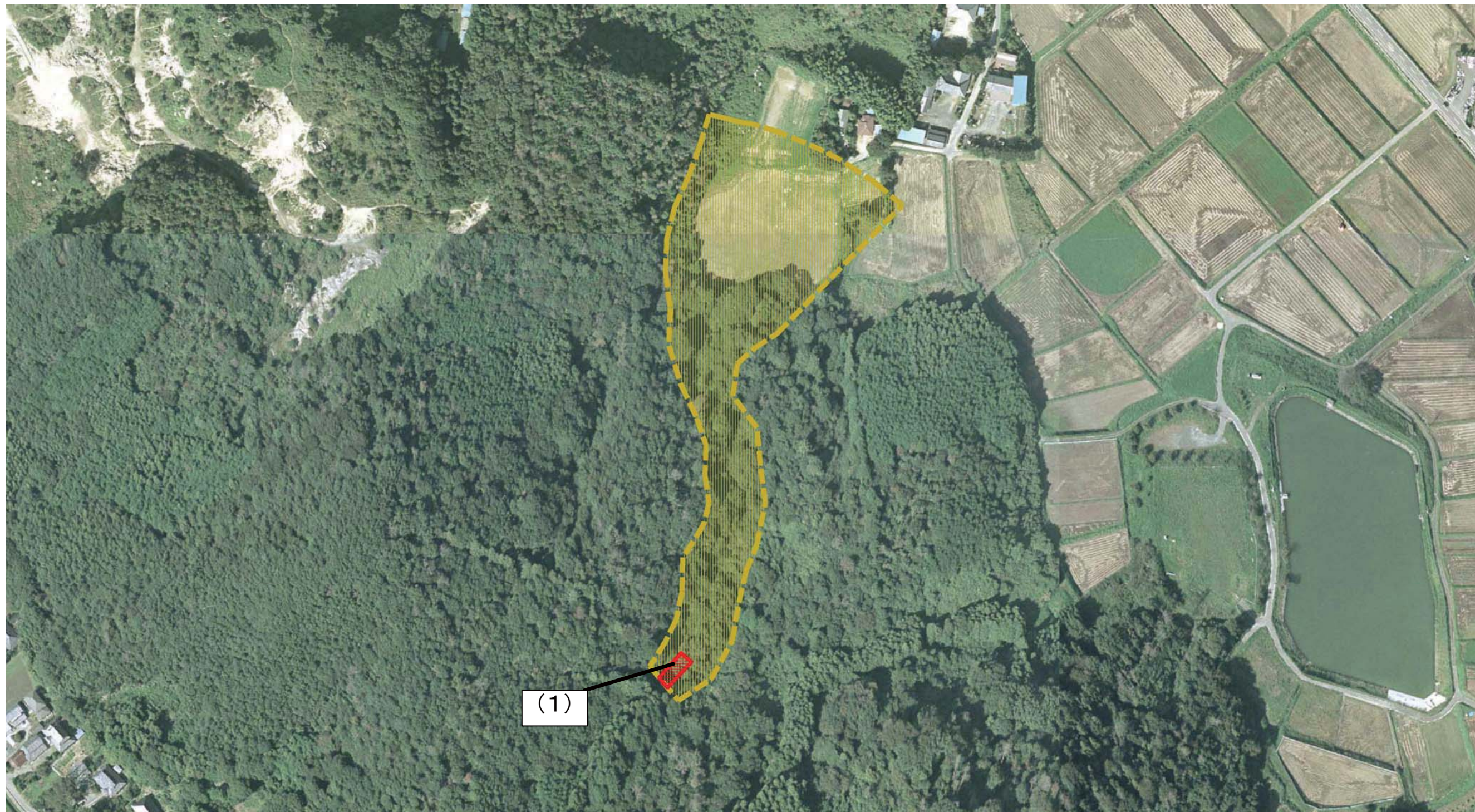


土砂災害警戒区域等の指定の公示に係る図書(その2)



0 1 ×100m

様式-2(土) 土砂災害警戒区域・土砂災害特別警戒区域 区域図(その1)	土砂災害防止法施行令第二条の基準に該当する区域		N 縮尺 1:2500	自然現象の種類	土石流	溪流番号	503-II-004
	土砂災害防止法施行令第三条の基準に該当する区域	土石流の高さが1mを超える場合、土石等の移動による力が50kN/m ² を超える区域 土石流の高さが1mを超える場合、土石等の移動による力が50kN/m ² を超えない区域 その他の区域		告示番号	茨城県告示第1408号	溪流名	無名沢2
				告示年月日	平成22年12月16日	所在地	茨城県桜川市真壁町田

土砂災害警戒区域等の指定の公示に係る図書(その2)



様式-2(土) 土砂災害警戒区域・土砂災害特別警戒区域 区域図(その1)	土砂災害防止法施行令第二条の基準に該当する区域		N 縮尺 1:2500	自然現象の種類	土石流	溪流番号	503-II-004
	土砂災害防止法施行令第三条の基準に該当する区域	土石流の高さが1mを超える場合、土石等の移動による力が50kN/m ² を超える区域		告示番号	茨城県告示第1408号	溪流名	無名沢2
		土石流の高さが1mを超える場合、土石等の移動による力が50kN/m ² を超えない区域					
その他の区域	告示年月日	平成22年12月16日	所在地	茨城県桜川市真壁町田			