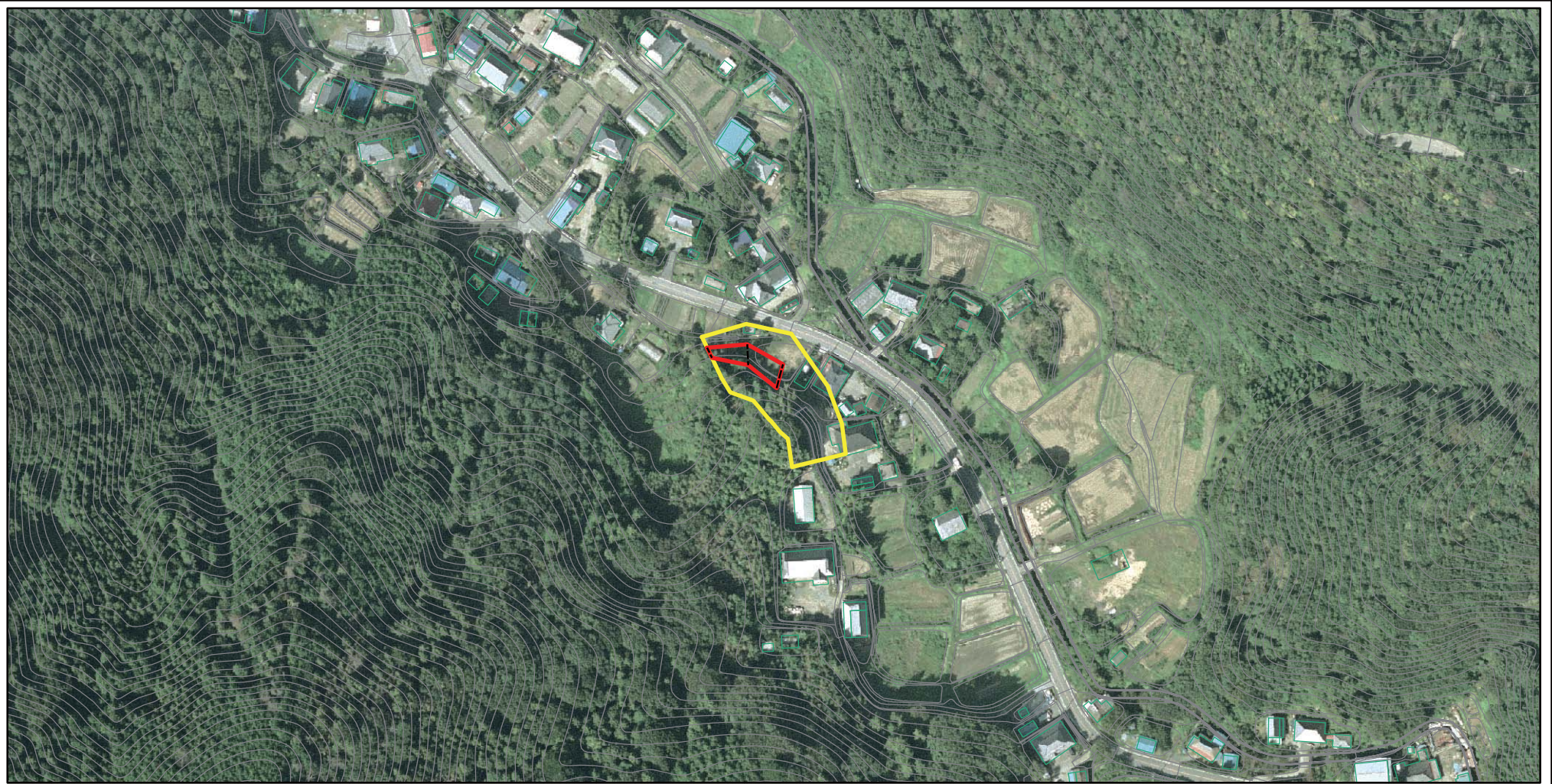


# 土砂災害警戒区域等の指定の公示に係る図書(その2)



0 25 50 100  
m

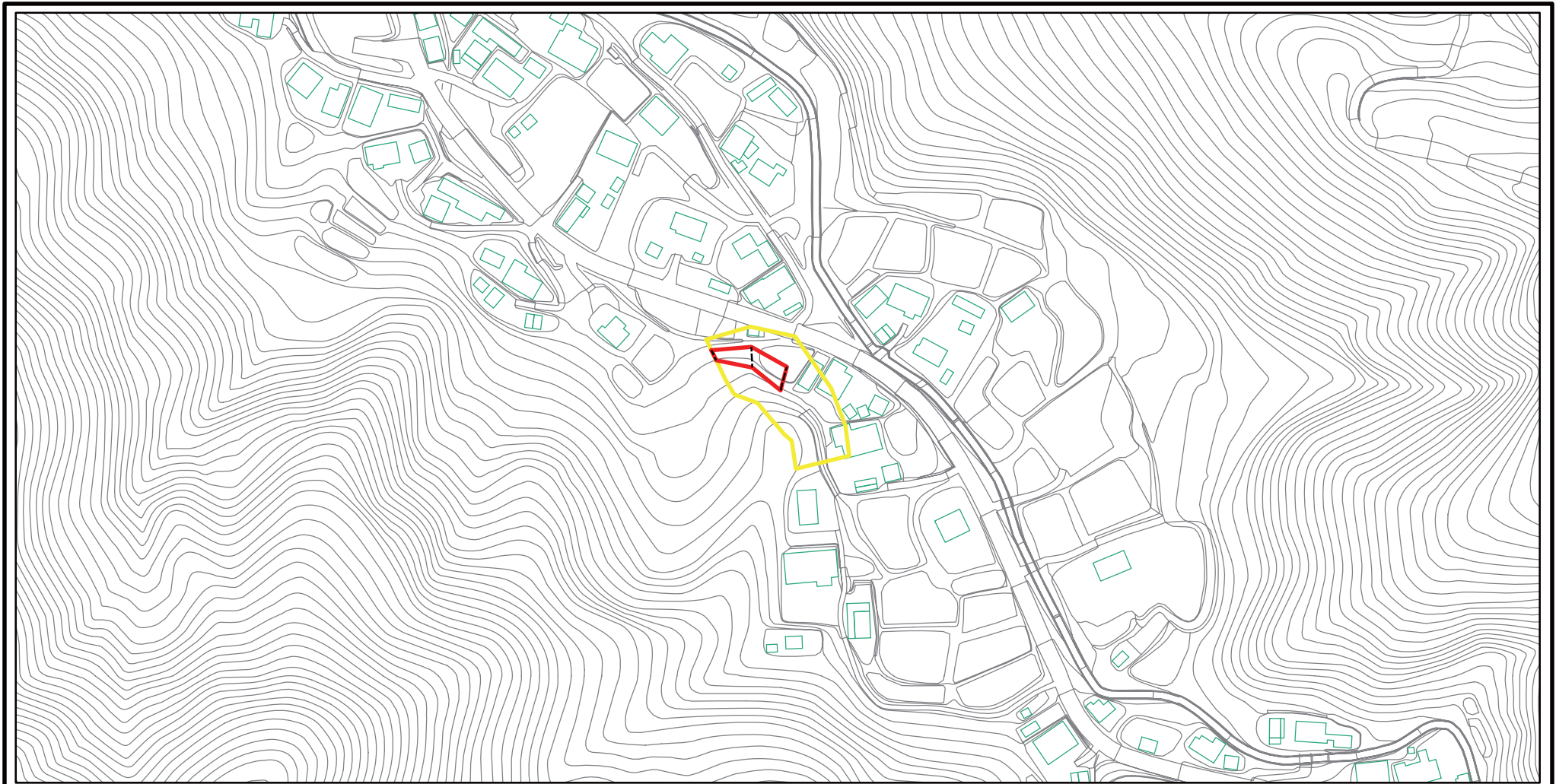
様式-2(急)  
土砂災害警戒区域・土砂災害特別警戒区域  
区域図(その1)

土砂災害防止法施行令第二条の基準に該当する区域	
土砂災害防止法施行令第三条の基準に該当する区域	
それ以外の区域	

N	縮尺 1:2,500




自然現象の種類	急傾斜地の崩壊	箇所番号	503-II-011
告示番号	茨城県告示第1408号	箇所名	田-4
告示年月日	平成22年12月16日	所在地	茨城県桜川市真壁町田

# 土砂災害警戒区域等の指定の公示に係る図書(その2)



0 25 50 100  
m

様式-2(急)  
土砂災害警戒区域・土砂災害特別警戒区域  
区域図(その1)

土砂災害防止法施行令第二条の基準に該当する区域	
土砂災害防止法施行令第三条の基準に該当する区域	
それ以外の区域	

	N
	縮尺
1:2,500	

自然現象の種類	急傾斜地の崩壊	箇所番号	503-II-011
告示番号	茨城県告示第1408号	箇所名	田-4
告示年月日	平成22年12月16日	所在地	茨城県桜川市真壁町田