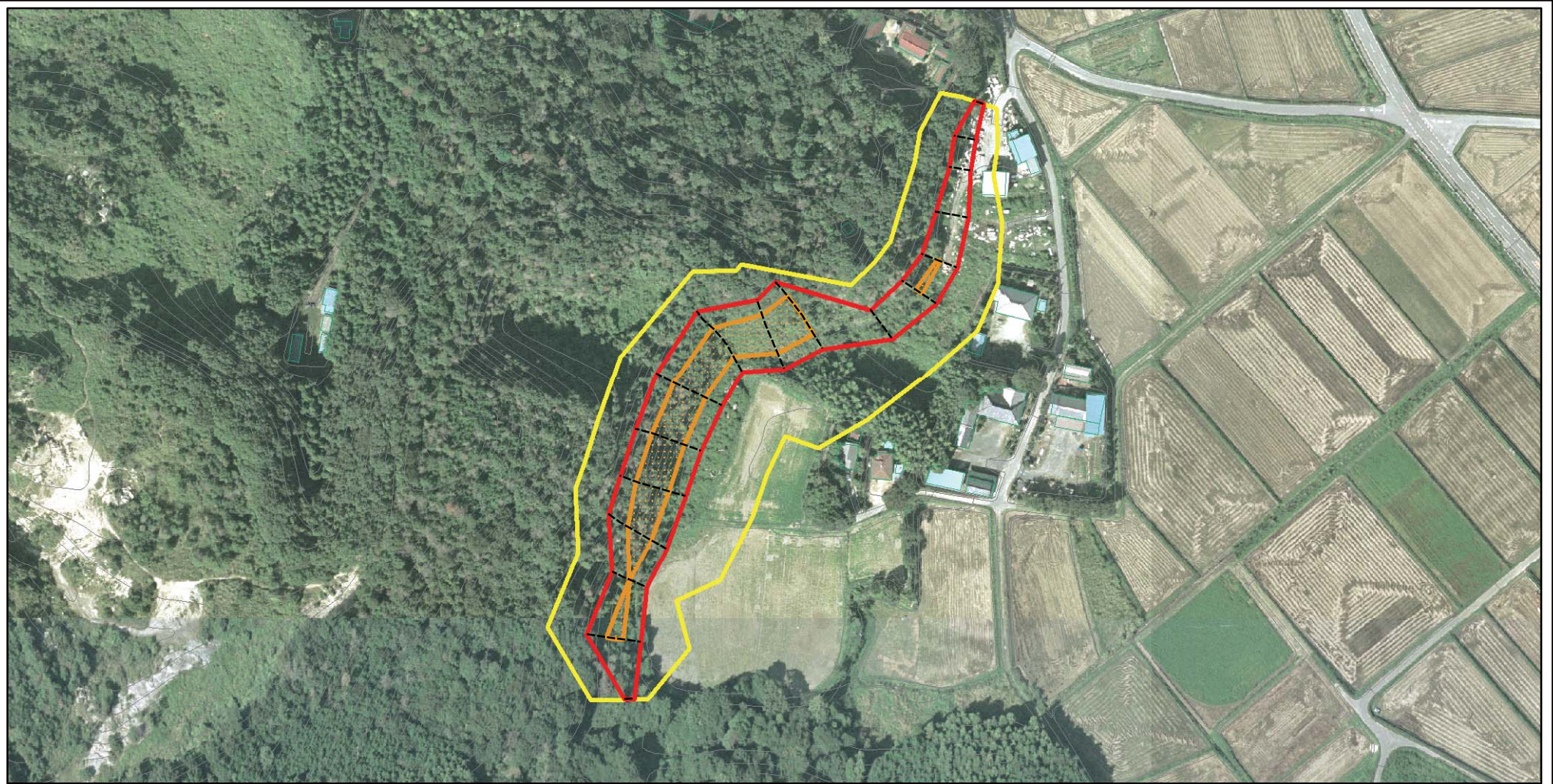


土砂災害警戒区域等の指定の公示に係る図書(その2)



0 25 50 100
m

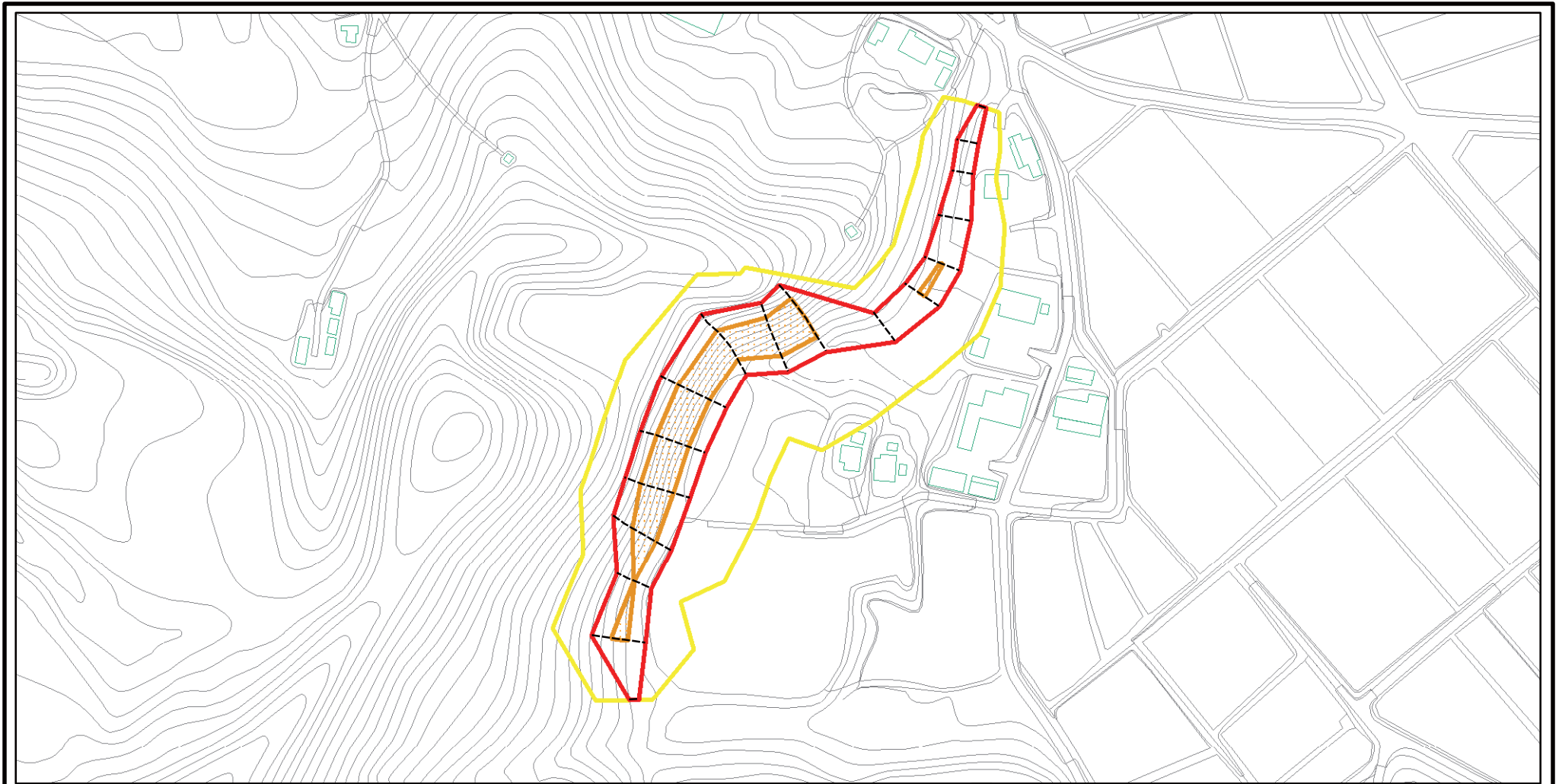
様式-2(急)
土砂災害警戒区域・土砂災害特別警戒区域
区域図(その1)

土砂災害防止法施行令第二条の基準に該当する区域	
土砂災害防止法 施行令第三条の 基準に該当する 区域	
それ以外の区域	

	N
	縮尺 1:2,500

自然現象 の種類	急傾斜地の崩壊	箇所番号	503-III-001
告示番号	茨城県告示第1408号	箇所名	田-3
告示年月日	平成22年12月16日	所在地	茨城県桜川市真壁町田

土砂災害警戒区域等の指定の公示に係る図書(その2)



0 25 50 100
m

様式-2(急)
土砂災害警戒区域・土砂災害特別警戒区域
区域図(その1)

土砂災害防止法施行令第二条の基準に該当する区域	
土砂災害防止法施行令第三条の基準に該当する区域	
それ以外の区域	

	縮尺
	1:2,500

自然現象の種類	急傾斜地の崩壊	箇所番号	503-III-001
告示番号	茨城県告示第1408号	箇所名	田-3
告示年月日	平成22年12月16日	所在地	茨城県桜川市真壁町田