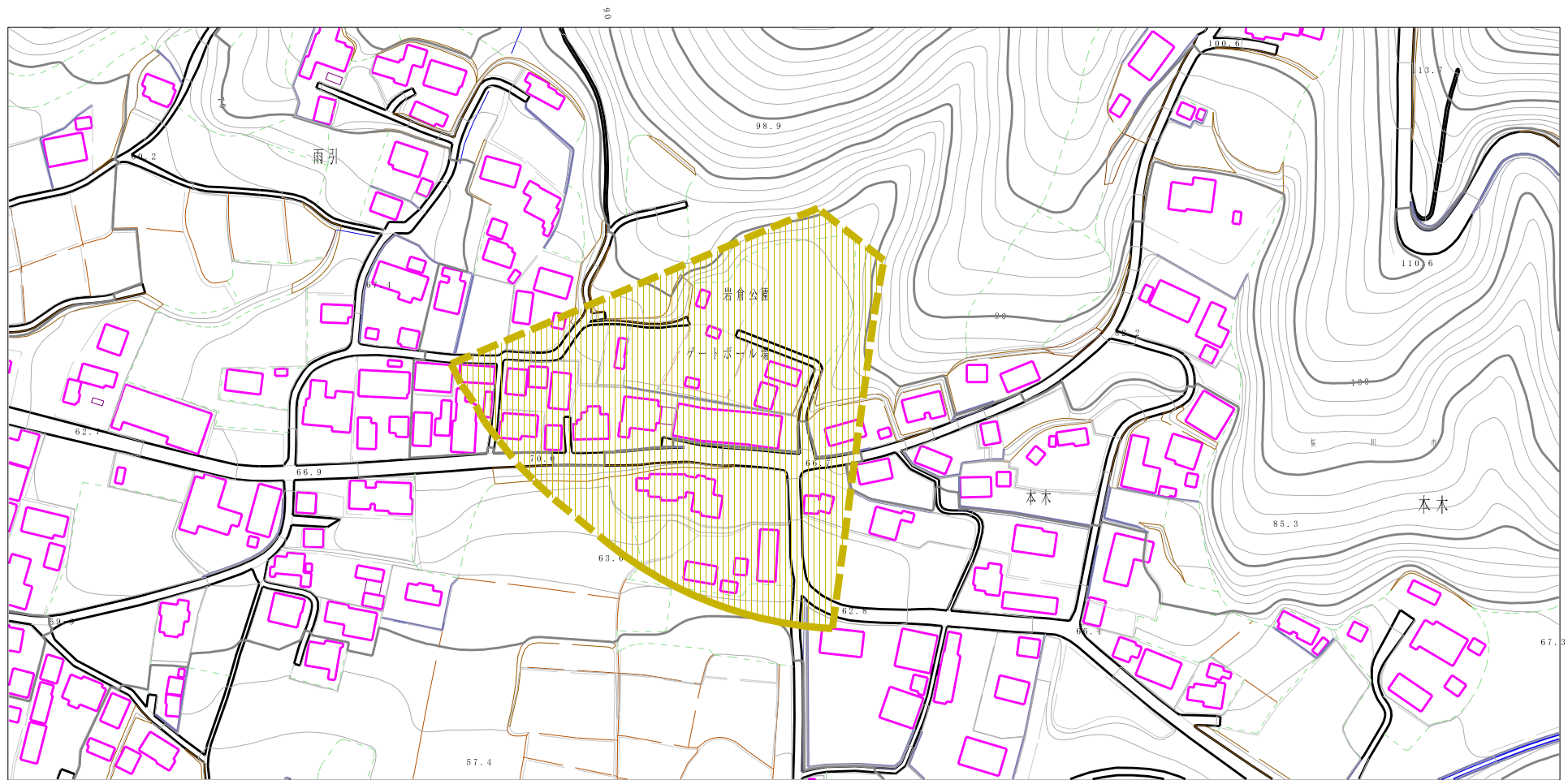


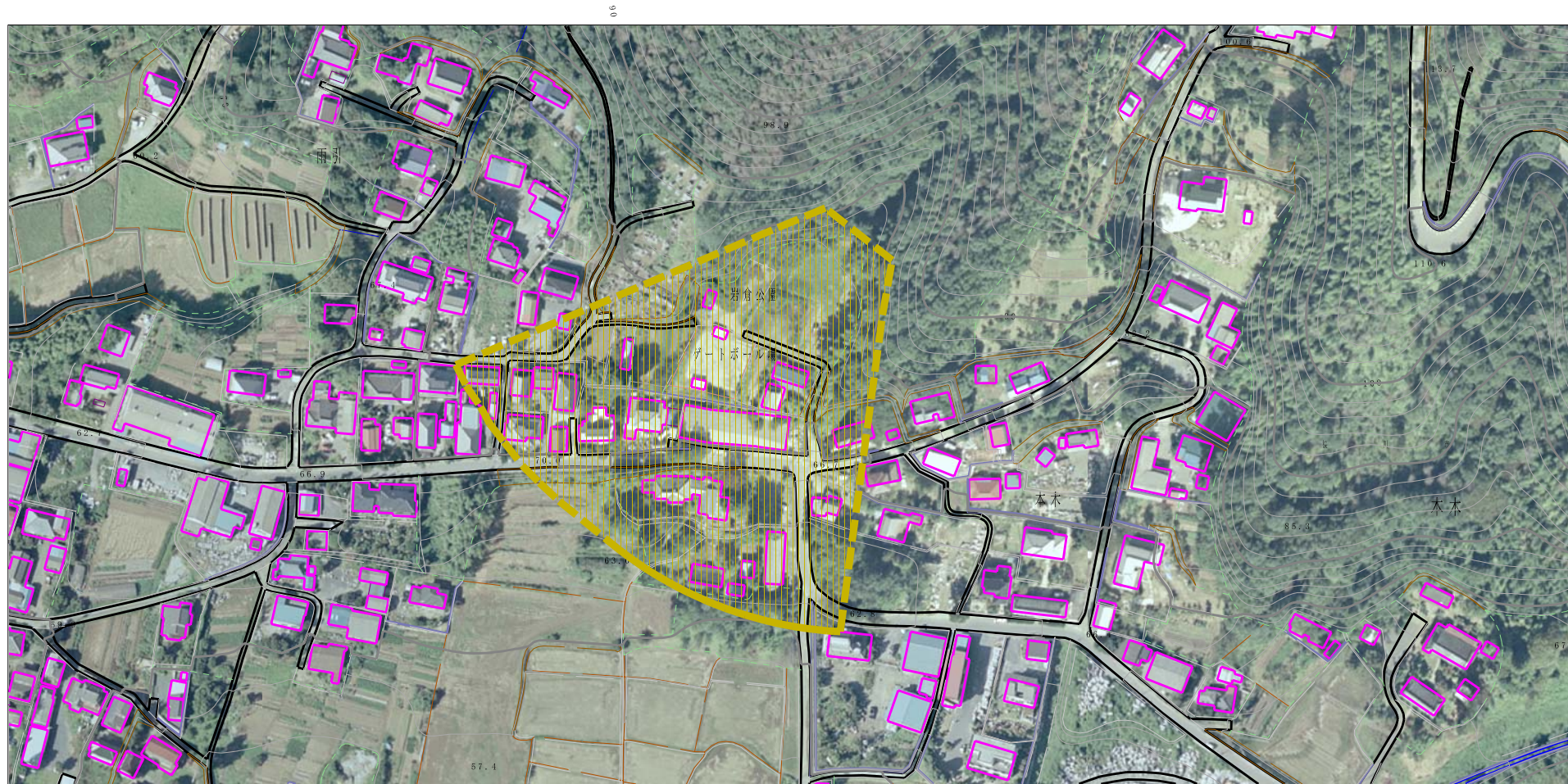
# 土砂災害警戒区域等の指定の公示に係る図書（その2）



<b>様式-2(土)</b> <b>土砂災害警戒区域・土砂災害特別警戒区域</b> <b>区域図 (その1)</b>	土砂災害防止法施行令第二条の基準に該当する区域 (土砂災害警戒区域)		N  縮尺 1:2,500	<b>自然現象の種類</b> 土石流	溪流番号 504-I-006
	土砂災害防止法施行令第三条の基準に該当する区域 (土砂災害特別警戒区域)			<b>告示番号</b> 茨城県告示第1600号	溪流名 雨引沢 2
	その他の区域			<b>告示年月日</b> 平成20年12月22日	所在地 茨城県桜川市本木



# 土砂災害警戒区域等の指定の公示に係る図書(その3)



<b>様式 - 3 (土)</b> <b>土砂災害警戒区域・土砂災害特別警戒区域</b> <b>区域図(その2)</b>	土砂災害防止法施行令第二条の基準に該当する区域 (土砂災害警戒区域)		N  縮尺 1:2,500	<b>自然現象の種類</b>	土石流	<b>溪流番号</b>	504-I-006
	土砂災害防止法施行令第三条の基準に該当する区域 (土砂災害特別警戒区域)			<b>告示番号</b>	茨城県告示第1600号	<b>溪流名</b>	雨引沢 2
	その他の区域			<b>告示年月日</b>	平成20年12月22日	<b>所在地</b>	茨城県桜川市本木