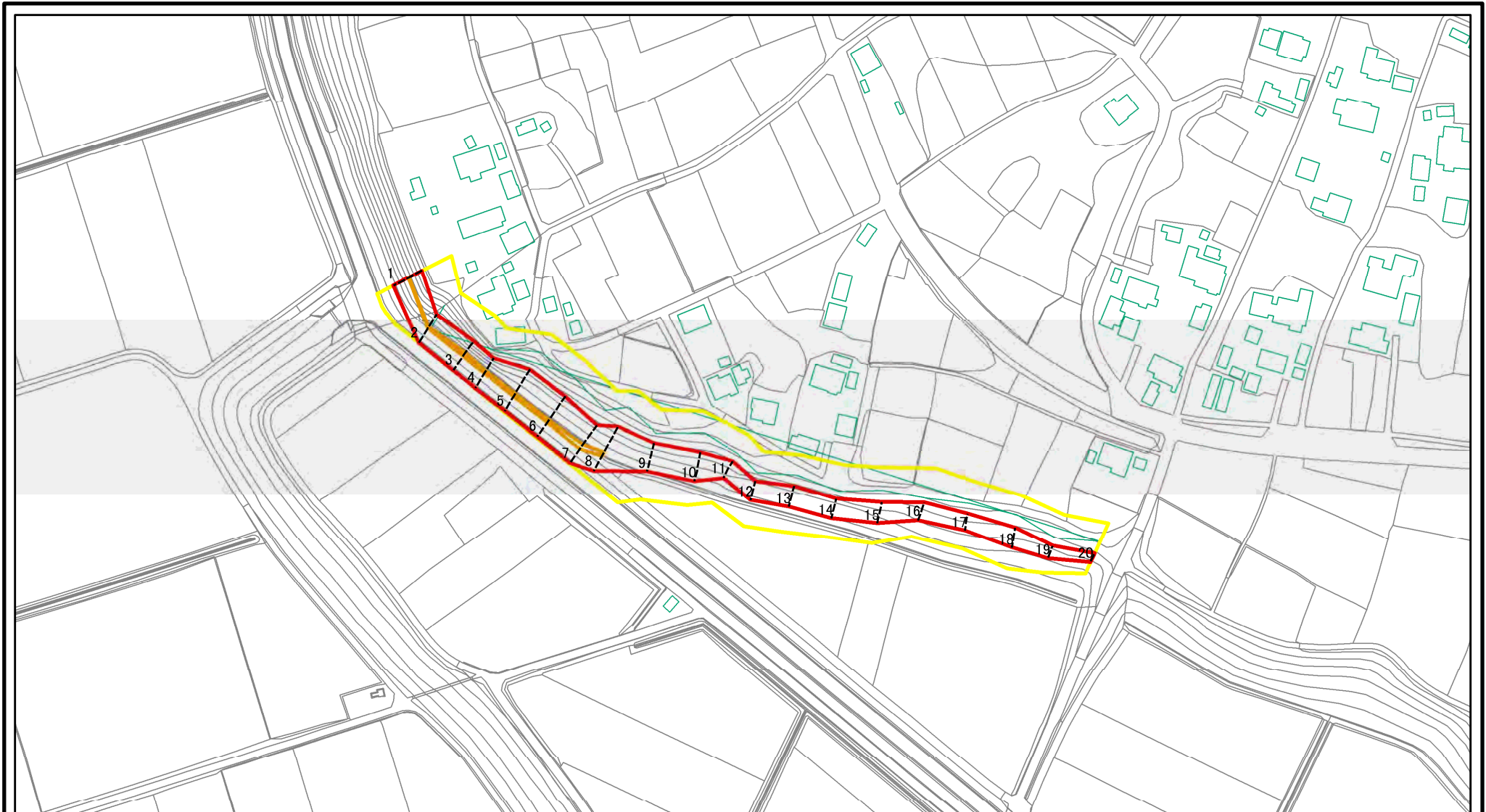


土砂災害警戒区域等の指定の公示に係る図書(その2)



0 25 50 100
m

図中の数字は横断測線番号を示す

様式-2(急)

土砂災害警戒区域・土砂災害特別警戒区域
区域図(その1)

土砂災害防止法施行令第二条の基準に該当する区域



自然現象
の種類

急傾斜地の崩壊

箇所番号

561-III-001

土砂災害防止法
施行令第三条の
基準に該当する
区域



縮尺

告示番号

茨城県告示第201号

箇所名

板戸井-4

土石等の堆積の高さが3mを超える区域
それ以外の区域



1:2,500

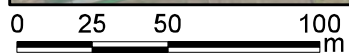
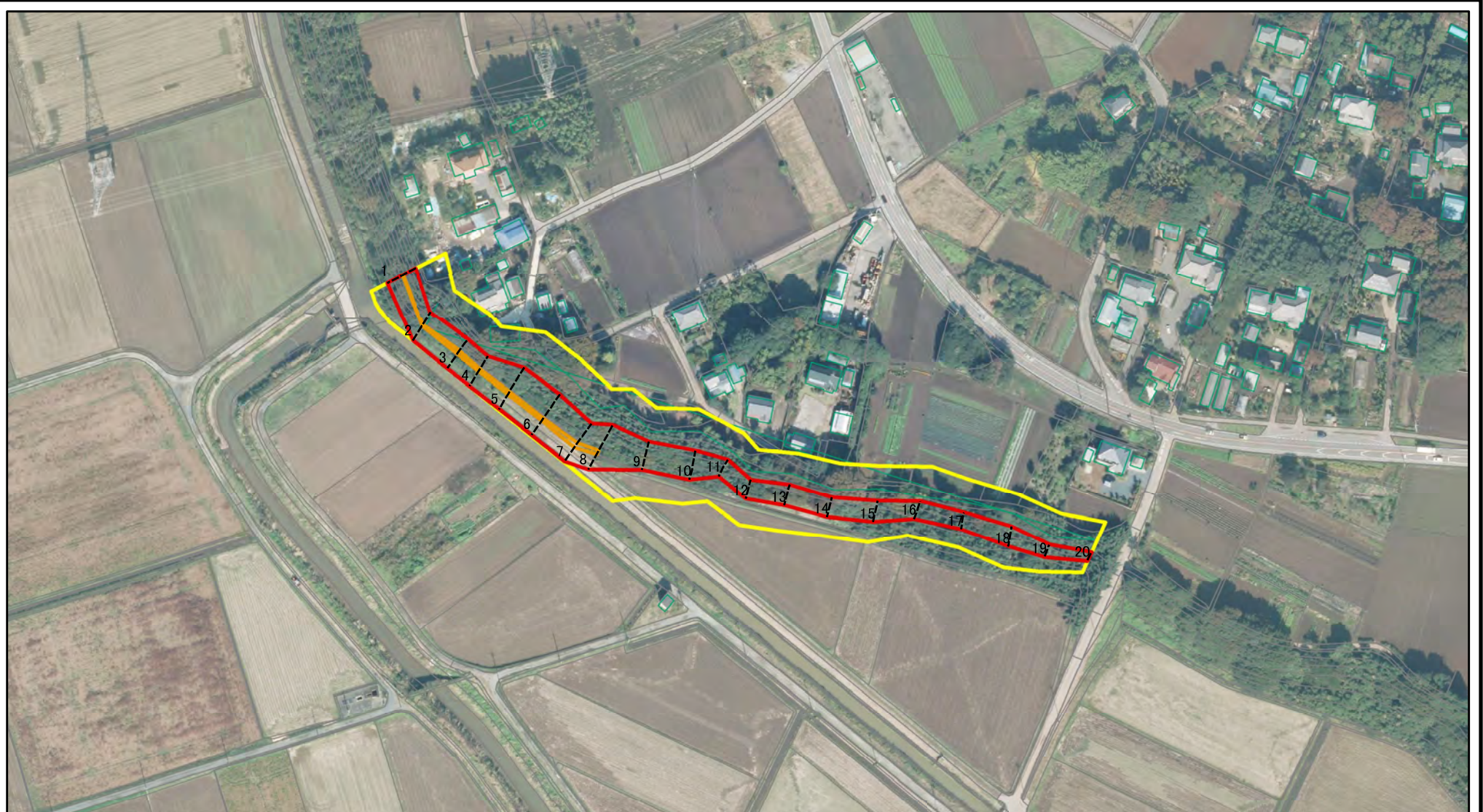
告示年月日

平成23年2月21日

所在地

茨城県守谷市板戸井

土砂災害警戒区域等の指定の公示に係る図書(その2)



図中の数字は横断測線番号を示す

様式-2(急) 土砂災害警戒区域・土砂災害特別警戒区域 区域図(その1)	土砂災害防止法施行令第二条の基準に該当する区域		N 縮尺 1:2,500	自然現象の種類	急傾斜地の崩壊	箇所番号	561-III-001
	土砂災害防止法施行令第三条の基準に該当する区域			告示番号	茨城県告示第201号	箇所名	板戸井-4
	それ以外の区域			告示年月日	平成23年2月21日	所在地	茨城県守谷市板戸井