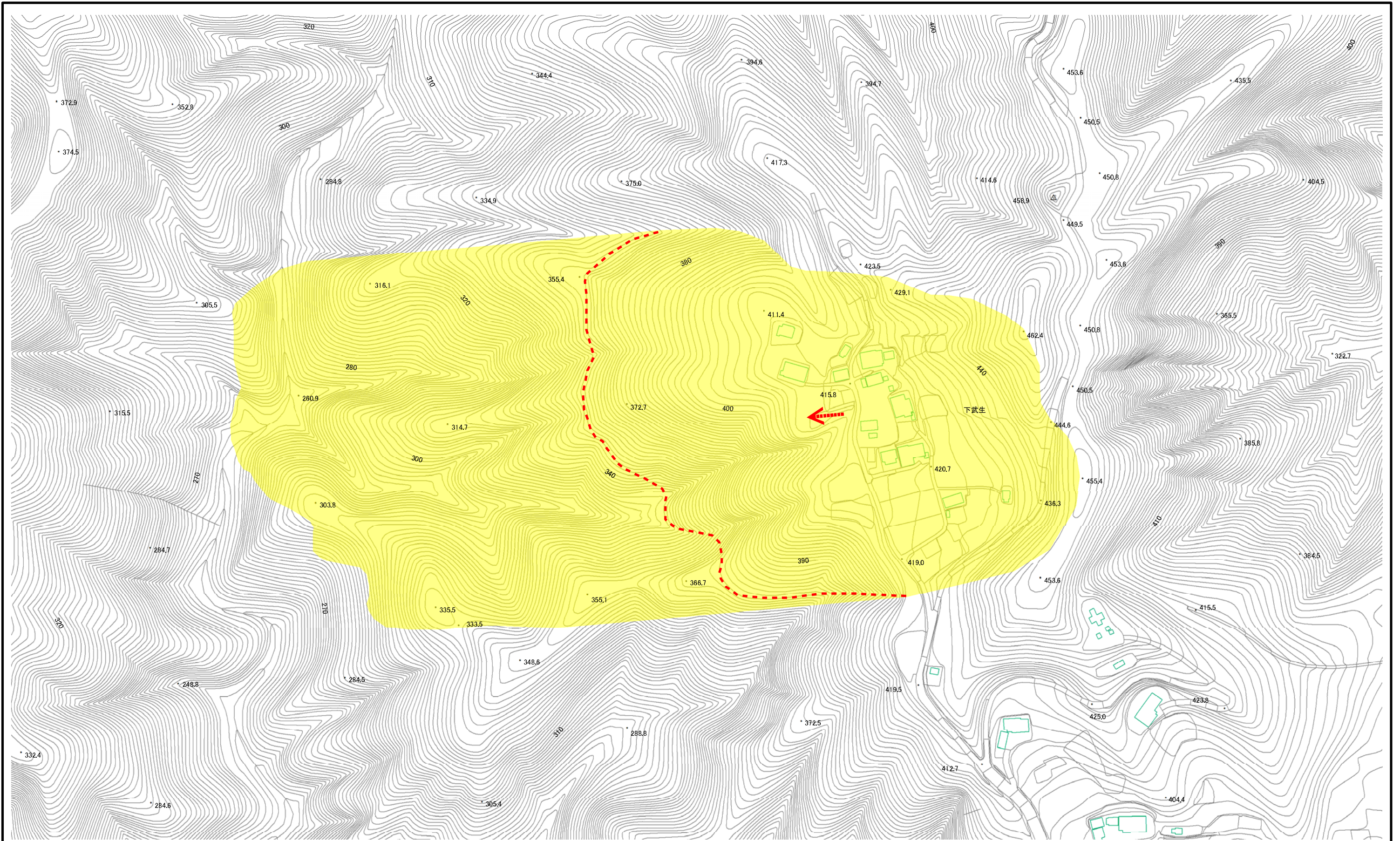
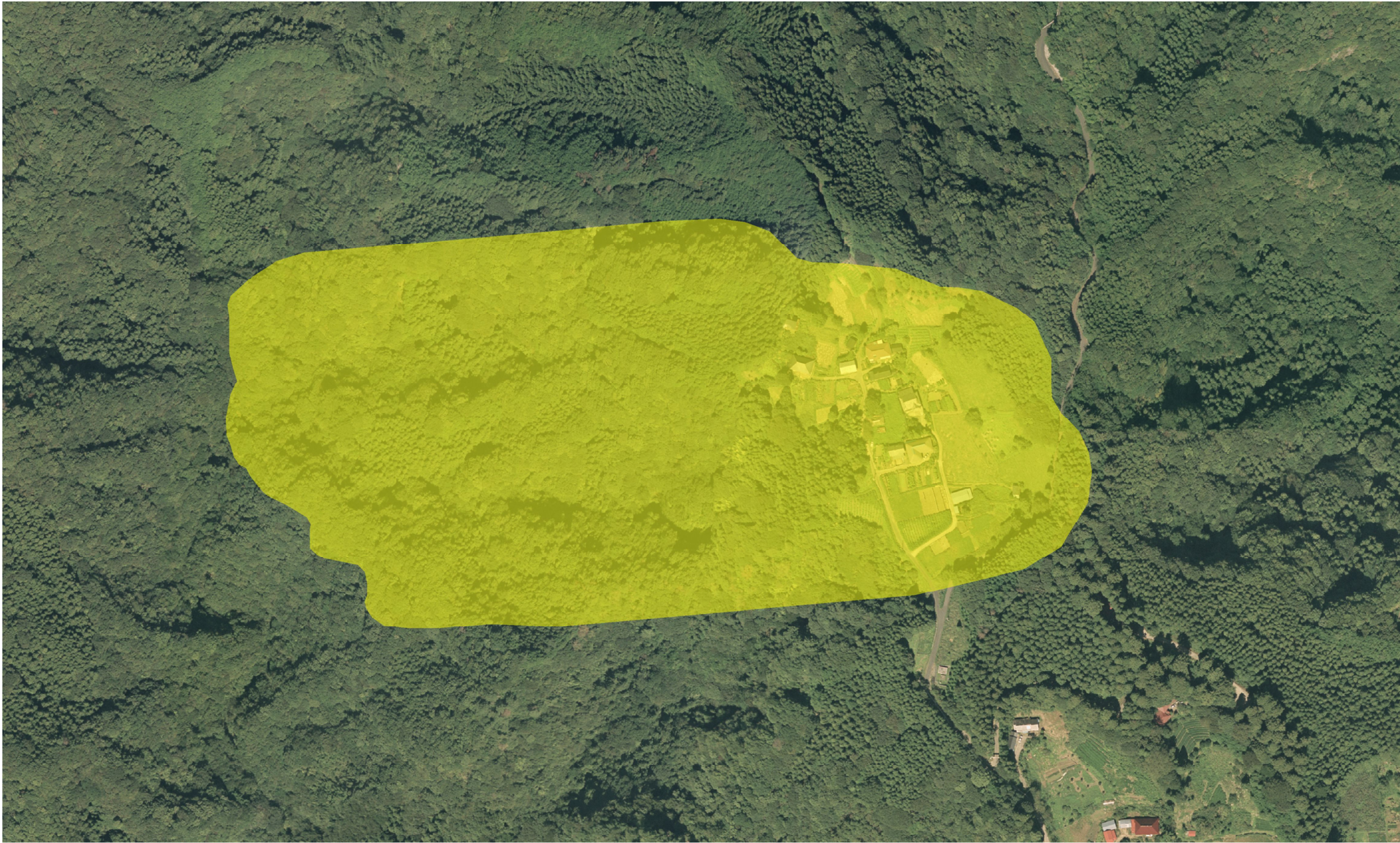


土砂災害警戒区域等の指定の公示に係る図書(その2)



様式-2(地) 土砂災害警戒区域区域図	土砂災害防止法施行令 第二条の基準に該当する区域		N 縮尺 1:2,500	自然現象の種類	地滑り	箇所番号	66	箇所名	武生山
				告示番号	茨城県告示89号	地滑り区域名	A		
				告示年月日	平成28年1月21日	所在地	茨城県常陸太田市下高倉町		

土砂災害警戒区域等の指定の公示に係る図書(その3)



様式-3(地) 土砂災害警戒区域区域図	土砂災害防止法施行令 第二条の基準に該当する区域		N 	自然現象の種類 地滑り	箇所番号 66	箇所名 武生山
			縮尺 1:2,500	告示番号 茨城県告示89号	地滑り区域名 A	
			告示年月日 平成28年1月21日	所在地 茨城県常陸太田市下高倉町		