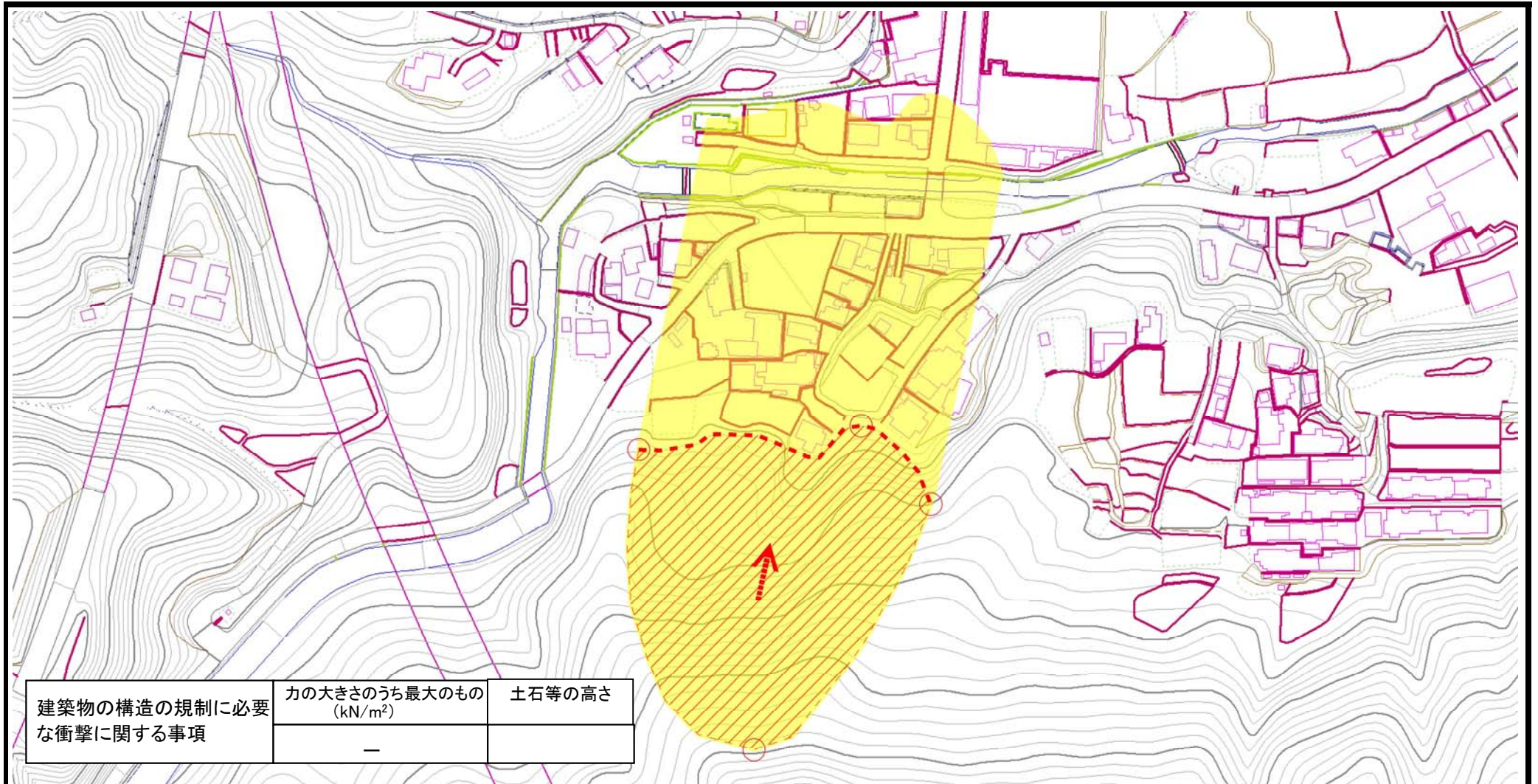


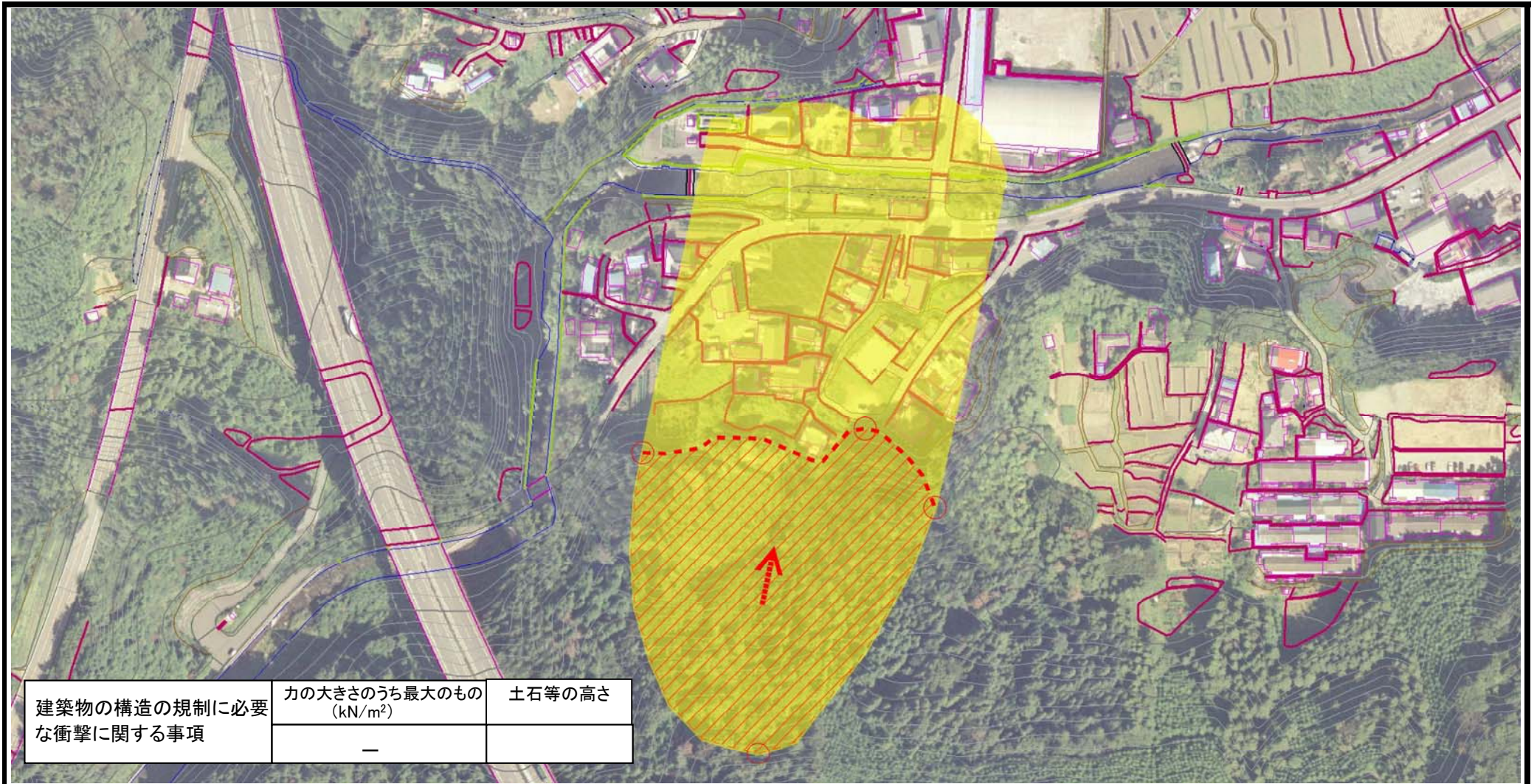
土砂災害警戒区域等の指定の公示に係る図書（その2）



建築物の構造の規制に必要な衝撃に関する事項	力の大きさのうち最大のもの (kN/m ²)	土石等の高さ
	—	

様式－2（地） 土砂災害警戒区域・土砂災害特別警戒区域 区域図	土砂災害防止法施行令第二条の基準に該当する区域		N  縮尺 1:2,500	自然現象の種類	地滑り	箇所番号	83	箇所名	川上
	土砂災害防止法施行令第三条の基準に該当する区域			告示番号	茨城県告示第152号	地滑り区域名	A		
				告示年月日	平成27年2月19日	所在地	茨城県日立市十王町友部		

土砂災害警戒区域等の指定の公示に係る図書（その3）



建築物の構造の規制に必要な衝撃に関する事項	力の大きさのうち最大のもの (kN/m ²)	土石等の高さ
	—	

様式－3（地） 土砂災害警戒区域・土砂災害特別警戒区域 区域図	土砂災害防止法施行令第二条の基準に該当する区域		N  縮尺 1:2,500	自然現象の種類	地滑り	箇所番号	83	箇所名	川上
	土砂災害防止法施行令第三条の基準に該当する区域			告示番号	茨城県告示第152号	地滑り区域名	A		
				告示年月日	平成27年2月19日	所在地	茨城県日立市十王町友部		