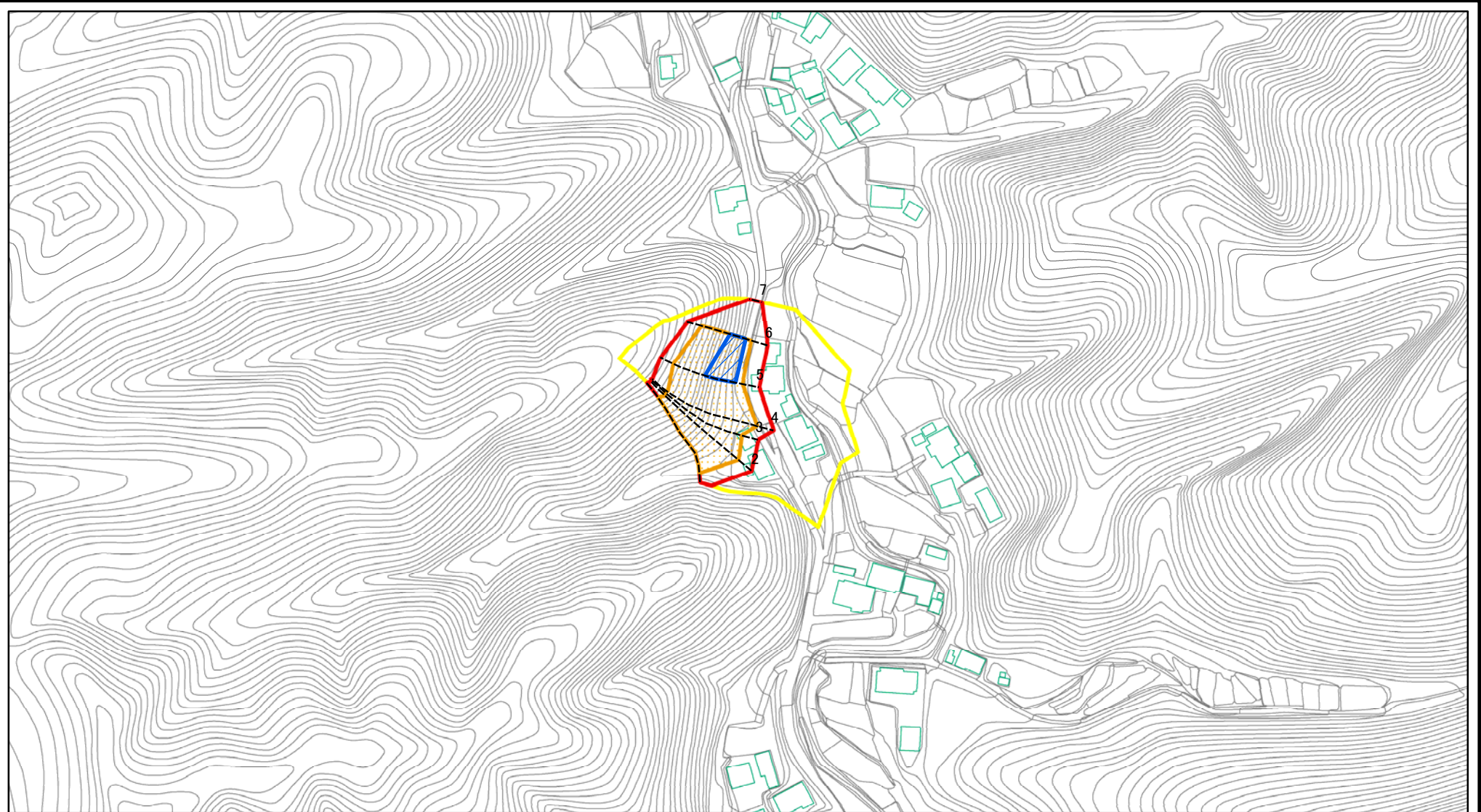


土砂災害警戒区域等の指定の公示に係る図書(その2)

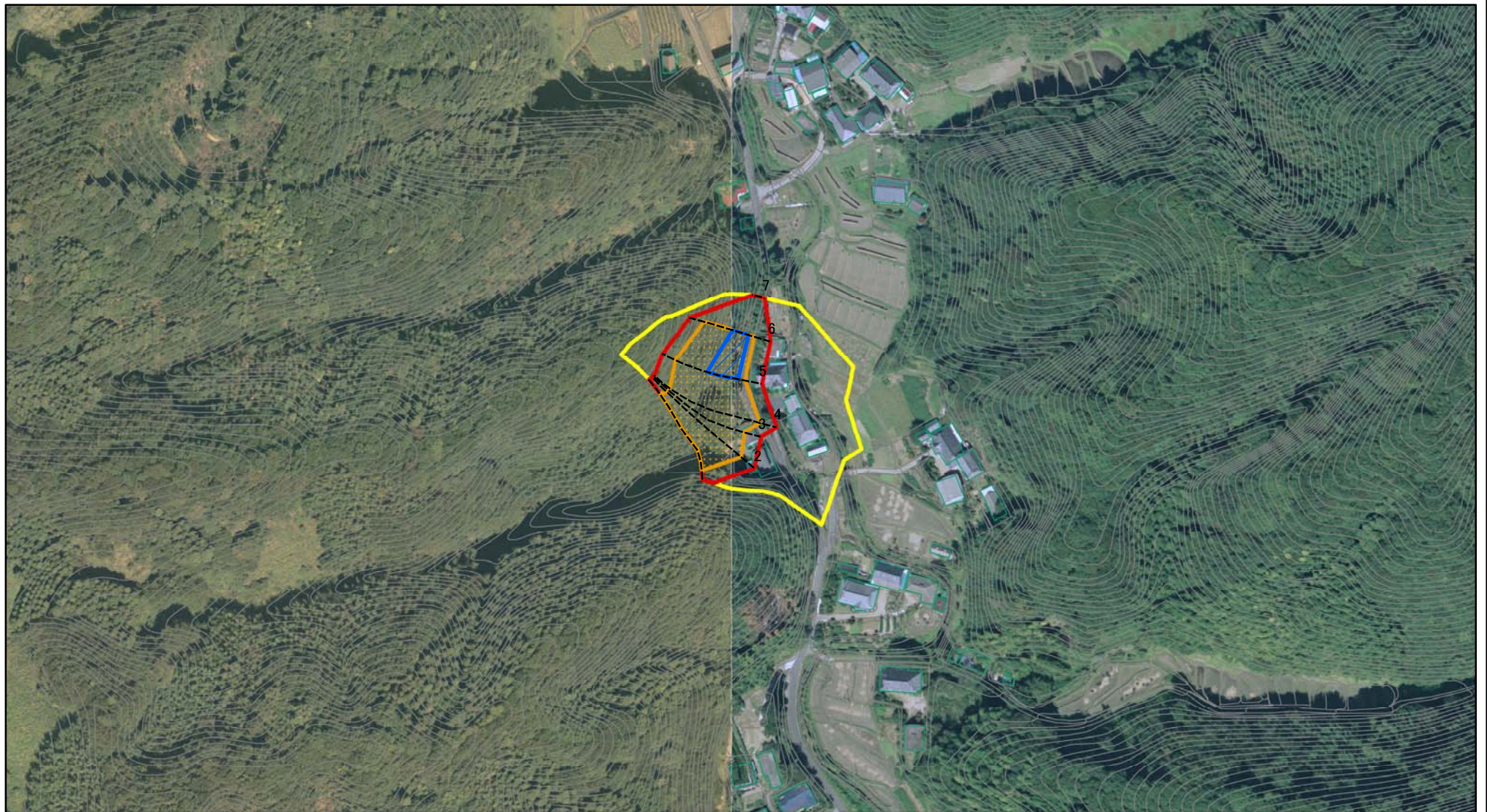


0 25 50 100
m

図中の数字は横断測線番号を示す

様式-2(急) 土砂災害警戒区域・土砂災害特別警戒区域 区域図(その1)	土砂災害防止法施行令第二条の基準に該当する区域		N 縮尺 1:2,500	自然現象の種類	急傾斜地の崩壊	箇所番号	212-II-014
	土砂災害防止法施行令第三条の基準に該当する区域			告示番号	茨城県告示第157号	箇所名	石畑-3
	それ以外の区域			告示年月日	平成27年2月23日	所在地	茨城県常陸太田市上大門町

土砂災害警戒区域等の指定の公示に係る図書(その2)



図中の数字は横断測線番号を示す

様式-2(急)

土砂災害警戒区域・土砂災害特別警戒区域
区域図(その1)

土砂災害防止法施行令第二条の基準に該当する区域	
土砂災害防止法施行令第三条の基準に該当する区域	
それ以外の区域	

N	
縮尺	1:2,500

自然現象の種類	急傾斜地の崩壊	箇所番号	212-II-014
告示番号	茨城県告示第157号	箇所名	石畑-3
告示年月日	平成27年2月23日	所在地	茨城県常陸太田市上大門町